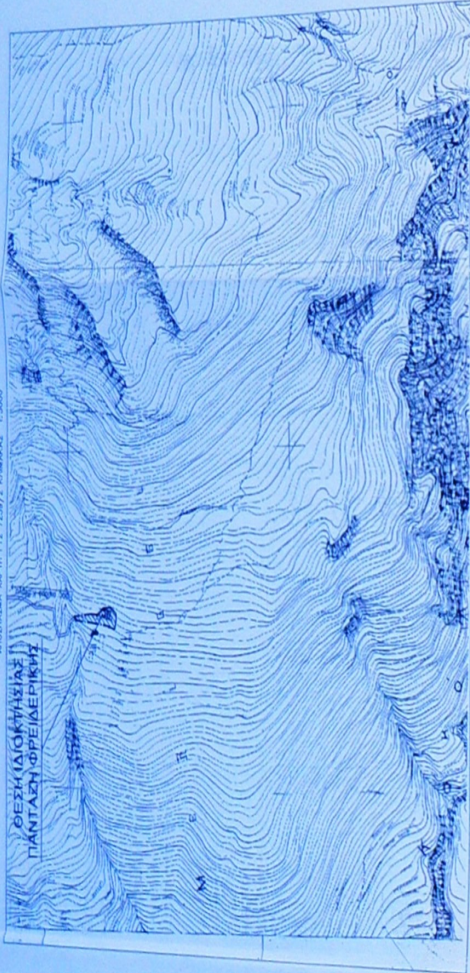


ΑΝΤΙΣΤΑΣΙΑ ΚΑΡΤΗΣ ΓΥΣ 7259/2 ΚΑΙΜΑΚΑΣ 1:5000

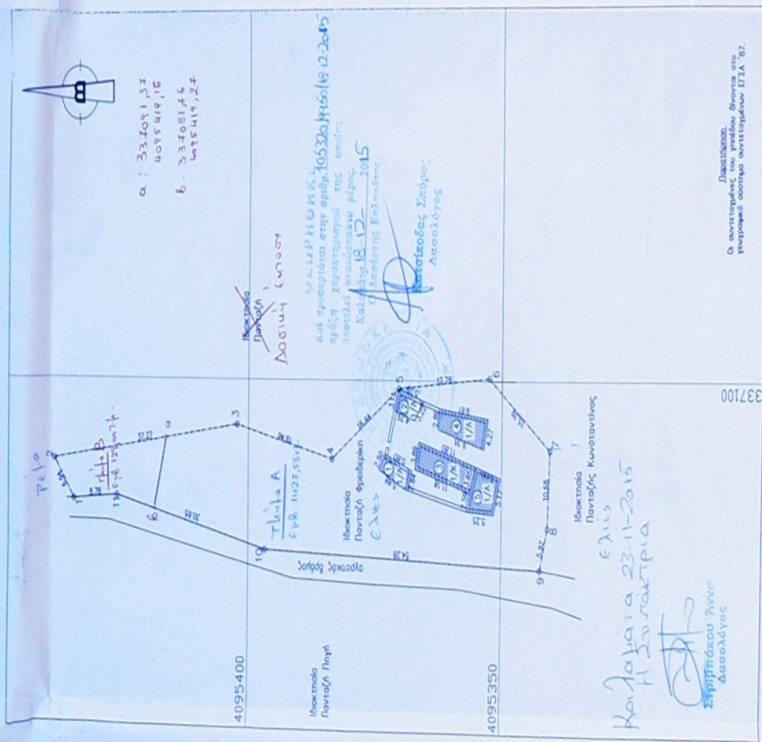


Εμβαδόν	4.000 μ²
Μέγιστη Διάμετρος	0,20 (0,90 διάμετρο 2)
Μέγ. υπέρ. ύψος	7,50 μ + 1,20 μ (στέγη) για διαδρομή
Ποσοστό Κλίσης	10% (0,9% διάμετρο 2)
Ομοιοθυμ. Σημεία	Μέγος ΓΟΚ
Αρ. ορόφων	2
Απόσταση από δρόμο	15,0μ (5,0 διάμετρο 2)

ΤΜΗΜΑ	ΕΜΒΛΕΔΟΜΕΤΡΗΣΗ ΚΤΙΣΜΑΤΩΝ	ΕΜΒΛΕΔΟΝ
1	ΧΡΗΣΗ ΚΤΙΡΙΟΥ - ΥΦΑΡ ΚΑΤΑΣΤΡΟΦΗΣ	16,81 μ²
2	2 τμήμας δόλεων - εκτός με λωρίδας	14,68 μ²
3	2 τμήμας δόλεων - εκτός με λωρίδας	44,27 μ²
4	2 τμήμας δόλεων - εκτός με λωρίδας	33,79 μ²
5	2 τμήμας δόλεων - εκτός με λωρίδας	30,19 μ²
Σύνολο		139,37 μ²

ΣΤΑΘΜΟΙ	ΕΜΒΛΕΔΟΜΕΤΡΗΣΗ ΓΗΨΕΔΟΥ	ΕΜΒΛΕΔΟΝ
1	3272082,89	4025435,23
2	3272082,89	6,94
3	3272082,89	37,27
4	3272082,89	4025435,23
5	3272082,89	16,54
6	3272082,89	4025435,23
7	3272082,89	17,78
8	3272082,89	4025435,23
9	3272082,89	39,69
10	3272082,89	39,69
11	3272082,89	39,69
12	3272082,89	39,69
13	3272082,89	39,69
14	3272082,89	39,69
15	3272082,89	39,69
16	3272082,89	39,69
17	3272082,89	39,69
18	3272082,89	39,69
19	3272082,89	39,69
20	3272082,89	39,69
21	3272082,89	39,69
22	3272082,89	39,69
23	3272082,89	39,69
24	3272082,89	39,69
25	3272082,89	39,69
26	3272082,89	39,69
27	3272082,89	39,69
28	3272082,89	39,69
29	3272082,89	39,69
30	3272082,89	39,69
31	3272082,89	39,69
32	3272082,89	39,69
33	3272082,89	39,69
34	3272082,89	39,69
35	3272082,89	39,69
36	3272082,89	39,69
37	3272082,89	39,69
38	3272082,89	39,69
39	3272082,89	39,69
40	3272082,89	39,69
41	3272082,89	39,69
42	3272082,89	39,69
43	3272082,89	39,69
44	3272082,89	39,69
45	3272082,89	39,69
46	3272082,89	39,69
47	3272082,89	39,69
48	3272082,89	39,69
49	3272082,89	39,69
50	3272082,89	39,69
51	3272082,89	39,69
52	3272082,89	39,69
53	3272082,89	39,69
54	3272082,89	39,69
55	3272082,89	39,69
56	3272082,89	39,69
57	3272082,89	39,69
58	3272082,89	39,69
59	3272082,89	39,69
60	3272082,89	39,69
61	3272082,89	39,69
62	3272082,89	39,69
63	3272082,89	39,69
64	3272082,89	39,69
65	3272082,89	39,69
66	3272082,89	39,69
67	3272082,89	39,69
68	3272082,89	39,69
69	3272082,89	39,69
70	3272082,89	39,69
71	3272082,89	39,69
72	3272082,89	39,69
73	3272082,89	39,69
74	3272082,89	39,69
75	3272082,89	39,69
76	3272082,89	39,69
77	3272082,89	39,69
78	3272082,89	39,69
79	3272082,89	39,69
80	3272082,89	39,69
81	3272082,89	39,69
82	3272082,89	39,69
83	3272082,89	39,69
84	3272082,89	39,69
85	3272082,89	39,69
86	3272082,89	39,69
87	3272082,89	39,69
88	3272082,89	39,69
89	3272082,89	39,69
90	3272082,89	39,69
91	3272082,89	39,69
92	3272082,89	39,69
93	3272082,89	39,69
94	3272082,89	39,69
95	3272082,89	39,69
96	3272082,89	39,69
97	3272082,89	39,69
98	3272082,89	39,69
99	3272082,89	39,69
100	3272082,89	39,69

ΑΝΤΙΣΤΑΣΙΑ ΚΑΡΤΗΣ ΓΥΣ 7259/2 ΚΑΙΜΑΚΑΣ 1:5000



ΤΕΧΝΙΚΟ ΓΡΑΦΕΙΟ ΜΕΛΕΤΩΝ ΑΝΝΑ ΜΑΡΗ - ΚΩΣΤΟΠΟΥΛΟΥ ΔΙΠΛ. ΠΟΛΙΤΙΚΟΣ ΜΗΧΑΝΙΚΟΣ Αβάντων 58 Χαμάκι 34100, τηλ. 22210-88356 6972-408390, email: jmarah@annamari.gr	
Εργοδότης:	ΠΑΝΤΑΖΗ ΦΡΕΙΔΕΡΙΚΗ
Εργο:	ΤΟΠΟΓΡΑΦΙΚΗ ΑΠΟΤΥΠΩΣΗ ΣΤΑΒΛΟΥ
Θέση:	"ΚΡΕΒΑΤΑΚΙ" - ΑΝΘ ΒΕΡΓΑ Δ.Δ. ΒΕΡΓΑΣ ΔΗΜΟΥ ΚΑΛΑΜΑΤΑΣ (ΕΚΤΟΣ ΣΧΕΔΙΟΥ)
ΘΕΜΑ ΣΧΕΔΙΟΥ:	ΑΡ. ΣΧ.ΕΚΔΟΣΗΣ: 01/A' ΚΑΙΜΑΚΑΣ: 1:500
ΧΡΟΝΟΣ ΜΕΛΕΤΗΣ:	ΝΟΕΜΒΡΙΟΣ 2007
ΣΦΡΑΓΙΔΑ - ΥΠΟΓΡΑΦΗ	ΕΛΕΓΧΟΣ - ΘΕΩΡΗΣΗ



Παρατίθενται οι κλίμακες των κτημάτων στο προηγούμενο σχέδιο αντίστοιχων ΕΤΑ Β'.