

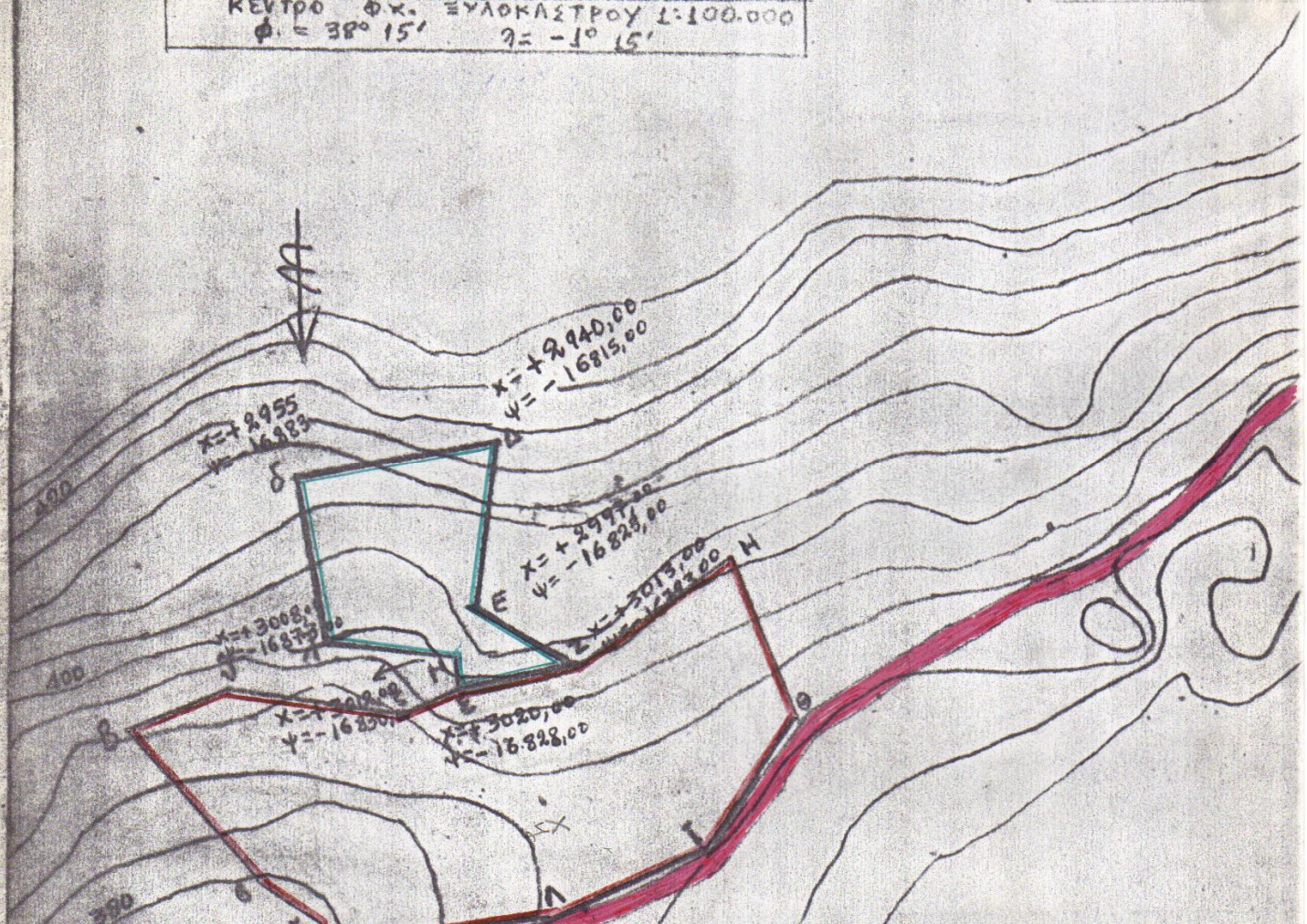
# ΤΟΠΟΓΡΑΦΙΚΟ ΔΙΑΓΡΑΜΜΑ

ΛΑΤΟΜΙΚΗΣ ΕΠΙΦΑΝΕΙΑΣ Ν. ΜΠΡΑΒΟΥ - Ν. ΑΣΗΜΑΚΟΠΟΥΛΟΥ

ΣΤΗ ΘΕΣΗ ΣΠΗΛΙΕΣ Ή ΣΠΟΡΓΙΕΣ ΠΕΡΙΦΕΡΕΙΑΣ ΚΟΙΝΟΤΗΤΟΣ ΜΙΤΩΩΓ

ΚΛΙΜ 1:2000

ΚΕΝΤΡΟ Φ.Κ. ΞΥΛΟΚΑΣΤΡΟΥ 1:100.000  
 $\phi = 38^{\circ} 15'$   $\lambda = -1^{\circ} 15'$



## ΥΠΟΜΝΗΜΑ

- 1) Α.Ε.Ζ.Η.Θ.Ι.Λ.Υ.Χ.Β.Δ.Σ.Ε.Μ.Λ.Δ.Δ = Αρχική μεθωστ 18.898,50 μ<sup>2</sup>
- 2) Ζ.Η.Θ.Ι.Λ.Υ.Χ.Β.Δ.Σ. = Αχρηστή έκταση (15.148,5064 μ<sup>2</sup>)
- 3) Α.Ε.Ζ.Ε.Μ.Λ.Δ.Δ = Δημ. δασική 3750,00 μ<sup>2</sup>

Ξυλοκαστρο 3/8/1981  
 Ο Δασάρχης Ξυλοκαστρο

Handwritten notes and calculations:

396,90  
 368569,474  
 4217699,073