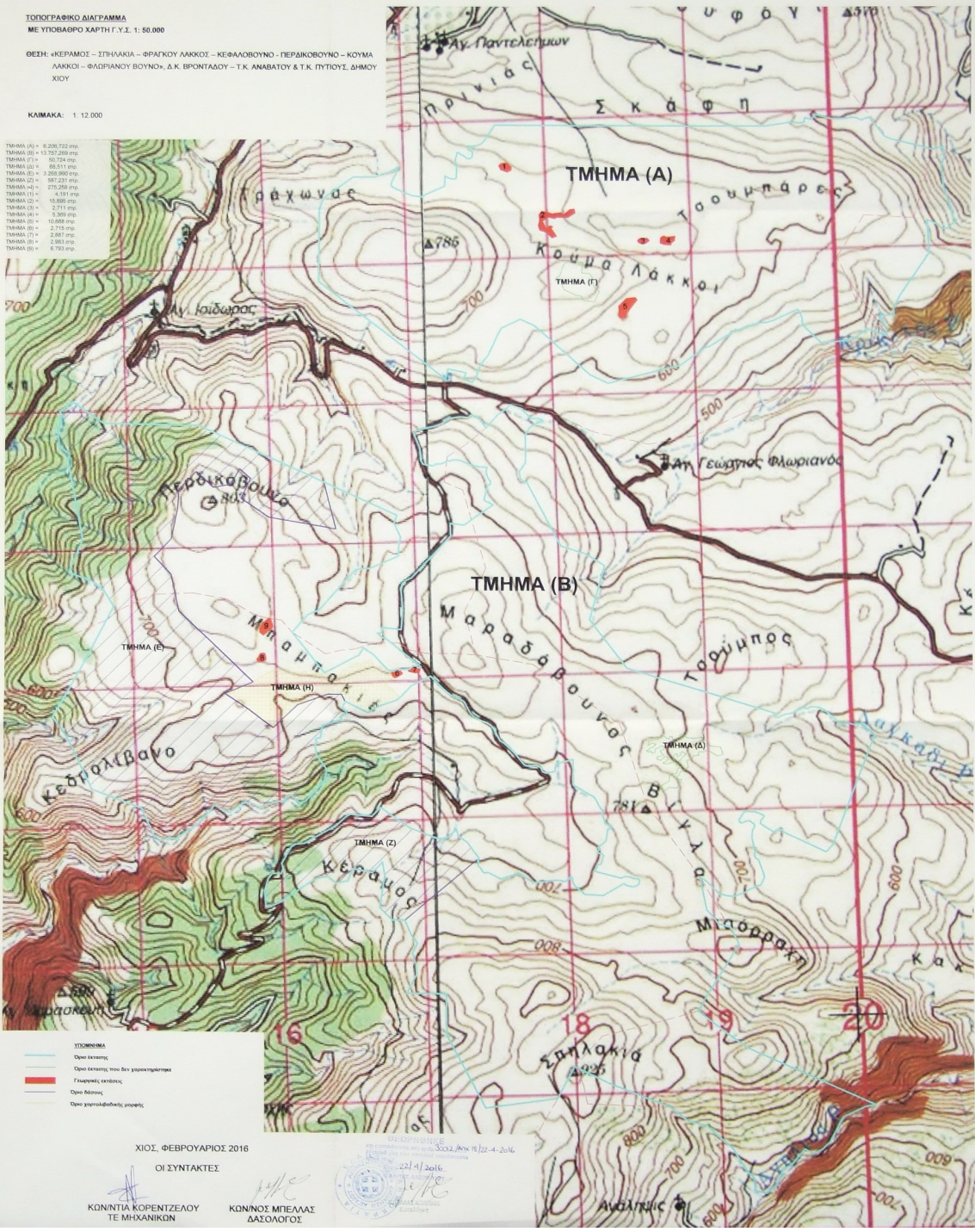


**ΤΟΠΟΓΡΑΦΙΚΟ ΔΙΑΓΡΑΜΜΑ**  
**ΜΕ ΥΠΟΒΑΘΡΟ ΧΑΡΤΗ Γ.Υ.Σ. 1:50.000**

ΘΕΣΗ: «ΚΕΡΑΜΟΣ – ΣΤΗΛΑΚΙΑ – ΦΡΑΓΚΟΥ ΛΑΚΚΟΣ – ΚΕΦΑΛΟΒΟΥΝΟ – ΠΕΡΔΙΚΟΒΟΥΝΟ – ΚΟΥΜΑ ΛΑΚΚΟΙ – ΦΑΔΡΙΑΝΟΥ ΒΟΥΝΟ», Δ.Κ. ΒΡΟΝΤΑΔΟΥ – Τ.Κ. ΑΝΑΒΑΤΟΥ & Τ.Κ. ΠΥΛΙΟΥΣ, ΔΗΜΟΥ ΧΙΟΥ

ΚΑΙΜΑΚΑ: 1:12.000

ΤΜΗΜΑ (Α)	=	8.206.722 στμ
ΤΜΗΜΑ (Β)	=	13.792.269 στμ
ΤΜΗΜΑ (Γ)	=	50.724 στμ
ΤΜΗΜΑ (Δ)	=	66.511 στμ
ΤΜΗΜΑ (Ε)	=	3.268.800 στμ
ΤΜΗΜΑ (Ζ)	=	887.231 στμ
ΤΜΗΜΑ (Η)	=	275.250 στμ
ΤΜΗΜΑ (Θ)	=	13.895 στμ
ΤΜΗΜΑ (Ι)	=	4.191 στμ
ΤΜΗΜΑ (Κ)	=	3.309 στμ
ΤΜΗΜΑ (Λ)	=	2.711 στμ
ΤΜΗΜΑ (Μ)	=	10.688 στμ
ΤΜΗΜΑ (Ν)	=	2.176 στμ
ΤΜΗΜΑ (Ξ)	=	2.887 στμ
ΤΜΗΜΑ (Ο)	=	2.882 στμ
ΤΜΗΜΑ (Π)	=	6.793 στμ



- ΣΥΜΒΟΛΙΣΜΟΣ**
- Οριο εκκλησίας
  - Οριο εκκλησίας που δεν χαρακτηρίζεται
  - Γεωγραφικό οριο
  - Οριο δήμου
  - Οριο αρχαιοελληνικής αγοράς

ΧΙΟΣ, ΦΕΒΡΟΥΑΡΙΟΣ 2016

ΟΙ ΣΥΝΤΑΚΤΕΣ

ΚΩΝΣΤΑΝΤΙΑ ΚΟΡΕΝΤΖΕΛΟΥ  
 ΤΕ ΜΗΧΑΝΙΚΟΝ

ΚΩΝΣΤΑΝΤΙΝΟΣ ΜΠΕΛΛΑΣ  
 ΔΑΣΟΛΟΓΟΣ

