



657600

389600

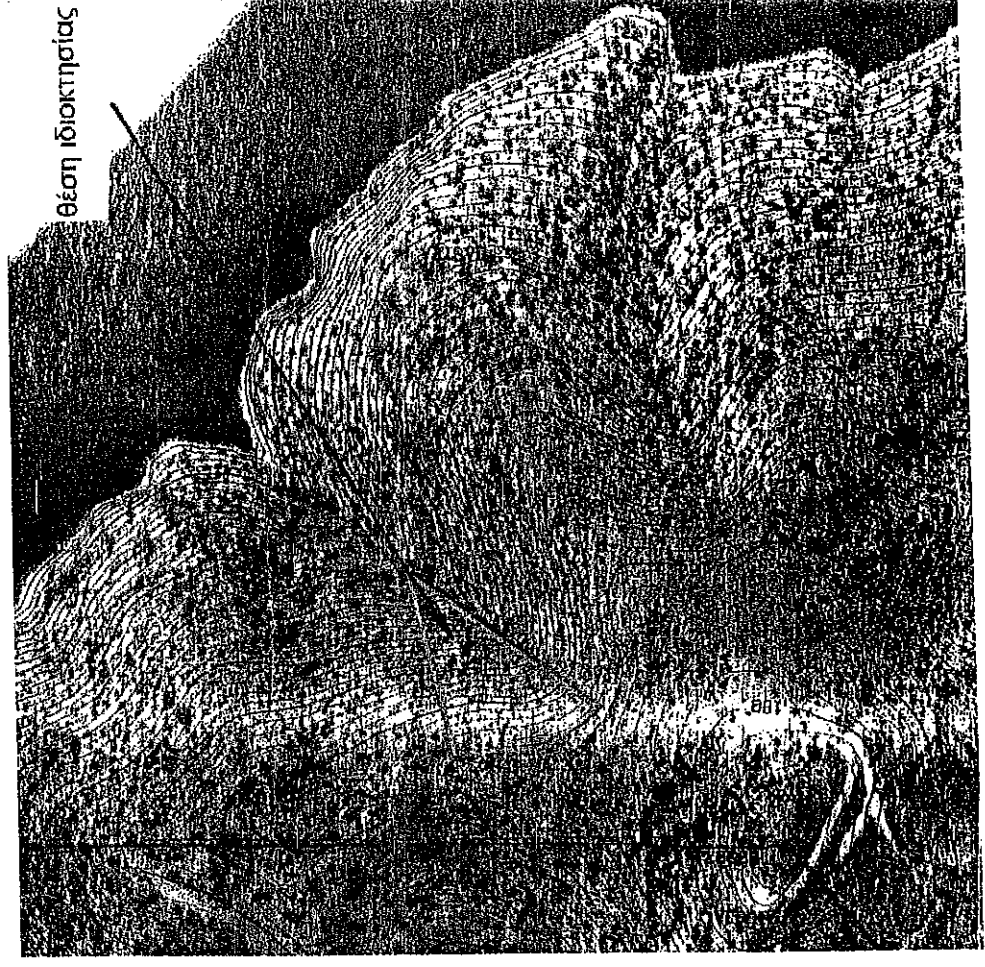
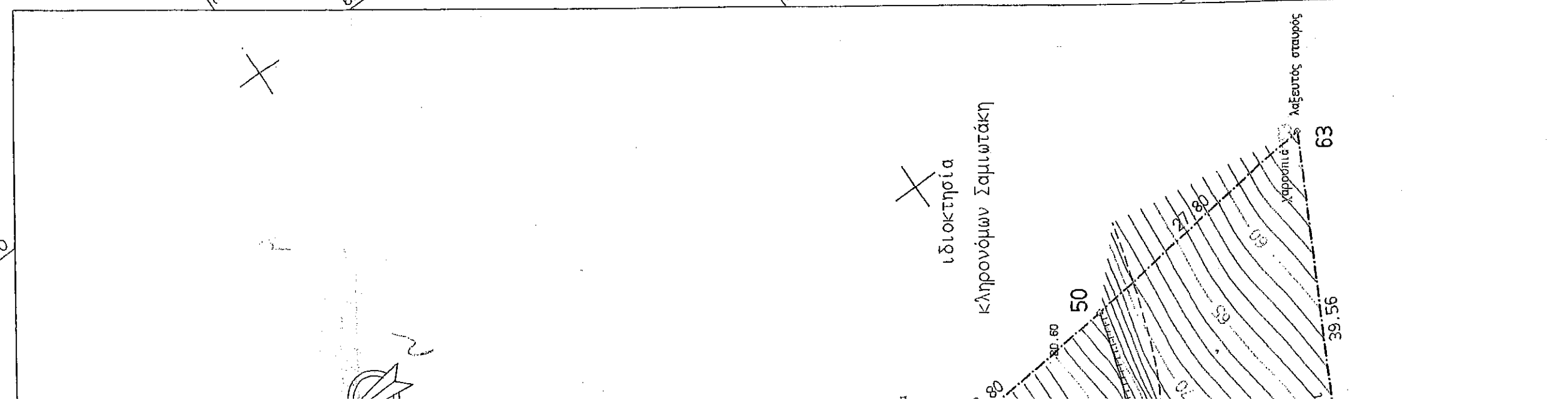
657600

389600

657550

389600

657500



θέση ιδιοκτησίας

ΣΥΝΤΕΤΑΓΜΕΝΕΣ Ο Ρ Ι Ω Ν

ΣΗΜΕΙΟ	X	Y	ΣΗΜΕΙΟ	X	Y	ΣΗΜΕΙΟ	X	Y
1	657349.204	3899631.718	3	657360.627	3899650.648	4	657381.435	3899675.301
11	657418.343	3899670.950	13	657449.434	3899677.915	18	657495.142	3899682.262
20	657500.372	3899658.713	22	657503.944	3899641.950	36	657514.713	3899618.253
37	657518.977	3899604.105	46	657525.874	3899571.196	50	657528.315	3899541.495
63	657531.271	3899513.856	64	657496.300	3899532.342	65	657478.445	3899541.665
66	657447.478	3899566.112	67	657430.255	3899578.235	68	657415.498	3899589.144
69	657399.386	3899600.177	77	657378.501	3899613.745	79	657360.813	3899624.546

ΙΔ:1	3	4	11	13	18	20	22	36	37	46	50
63	64	65	66	67	68	69	77	79			

ΕΜΒΑΔΟ: 16206.73 μ<sup>2</sup>

Η αποτύπωση του γηπέδου έγινε με εξάρτηση από το κρατικό τριγωνομετρικό δίκτυο στο προβολικό σύστημα και datum (Ε.Γ.Σ.Α 87 G.R.S. 80) που χρησιμοποιεί το Εθνικό Κτηματολόγιο.  
 Τα υψόμετρα έχουν αφετηρία τη μέση στάθμη της θάλασσας

ΥΠΕΥΘΥΝΗ ΔΗΛΩΣΗ ΜΗΧΑΝΙΚΟΥ

Το τεμάχιο που εικονίζεται είναι εκτός σχεδίου και εκτός ζώνης πόλεως. Είναι άρτιο και οικοδομήσιμο σύμφωνα με τις κείμενες πολεοδομικές διατάξεις.  
 Σε αυτό δέν υφίσταται δουλεία διαβάσεως της Δ.Ε.Η. ούτε ρέμα και απέχει από τη θάλασσα 180 μ.

ΥΠΟΜΝΗΜΑ

- Γραμμή μη υλοποιημένου ορίου
- Οριο ιδιοκτησίας (κυκλάκια)
- ||||| Φρύδι πρανούς (άνω οριογραμμή πτώσης του εδάφους)
- ..... Πόδι πρανούς (κάτω οριογραμμή πτώσης του εδάφους)

657600

389950

657550

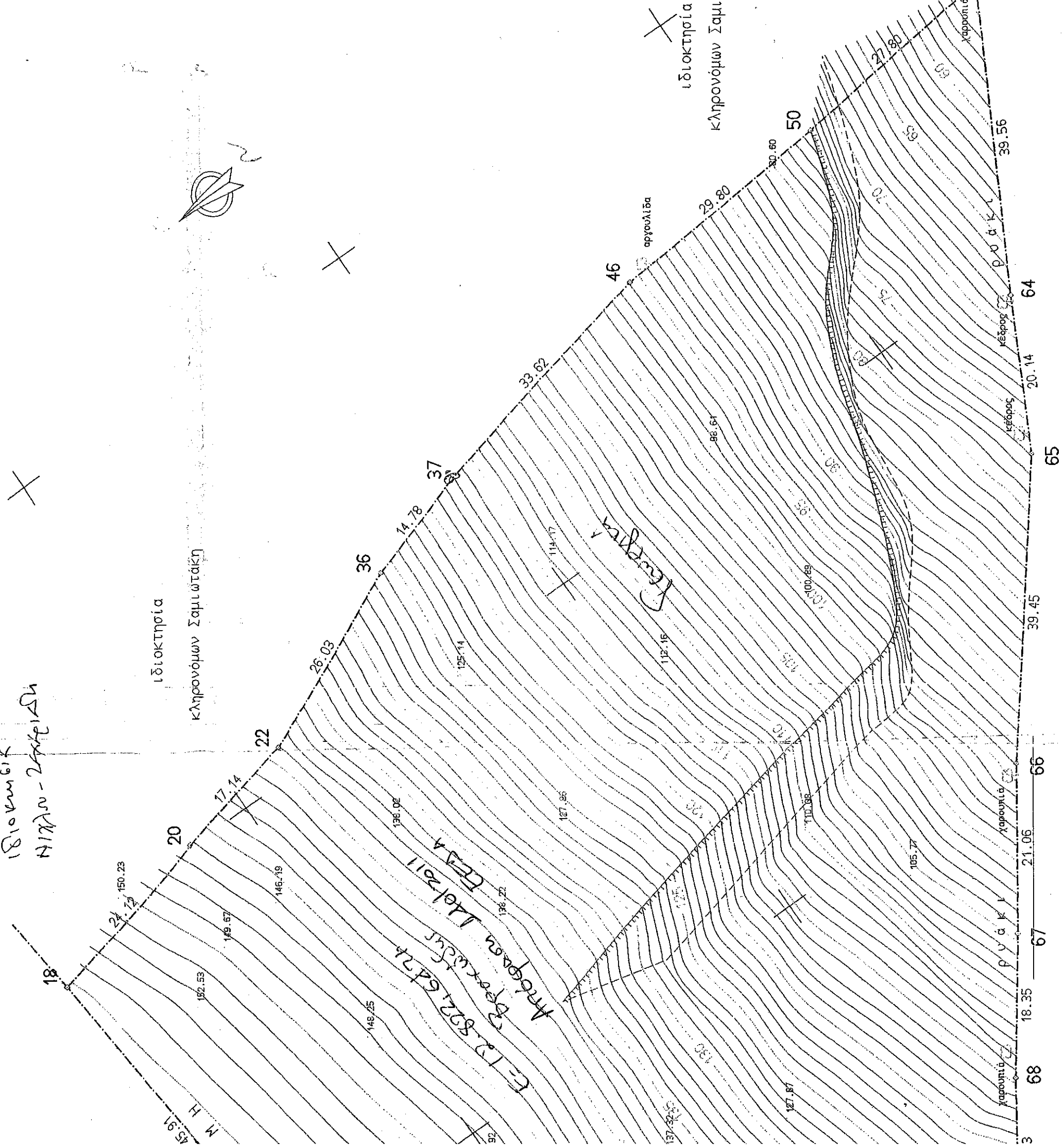
657500

ιδιοκτησία  
ΝΙΚΗ - ΖΑΧΑΡΙΑ

ιδιοκτησία  
κληρονόμων Σαμιωταίων

ιδιοκτησία  
κληρονόμων Σαμιω  
αργουλιδα

ιδιοκτησία  
Μαρίας Λαυρεντιάκη συζ. Αδαμάκη



657500

657450

389950

657400

