

**ΕΜΒΛΕΜΕΤΩΝ ΑΓΡΟΤΕΜΑΧΩΝ**

Α/Α	Α	Β	ΜΕΤΡ.
1	1.232.17	1.232.18	1.95
2	1.232.17	1.232.18	1.95
3	1.232.17	1.232.18	1.95
4	1.232.17	1.232.18	1.95
5	1.232.17	1.232.18	1.95
6	1.232.17	1.232.18	1.95
7	1.232.17	1.232.18	1.95
8	1.232.17	1.232.18	1.95
9	1.232.17	1.232.18	1.95
10	1.232.17	1.232.18	1.95
11	1.232.17	1.232.18	1.95
12	1.232.17	1.232.18	1.95
13	1.232.17	1.232.18	1.95
14	1.232.17	1.232.18	1.95
15	1.232.17	1.232.18	1.95
16	1.232.17	1.232.18	1.95
17	1.232.17	1.232.18	1.95
18	1.232.17	1.232.18	1.95
19	1.232.17	1.232.18	1.95
20	1.232.17	1.232.18	1.95

**ΥΠΟΜΝΗΜΑ ΕΥΣΤΗΜΑΤΩΝ ΑΝΑΦΩΡΑΣ**

ΕΓΧΡ. 47

Απόφαση Υπουργείου Γεωργίας και Αγροτικών Υποθέσεων (ΥΠ.Γ.Α.Υ.)

Αριθμός απόφασης: 494/2007 (19/02/07) α. ΥΠΟΥΡΓ. ΑΠΟΦΑΣΗ

Αριθμός: 494/2007

Αριθμός: 494/2007

Αριθμός: 494/2007

Αριθμός: 494/2007

**ΔΗΛΩΣΗ ΙΔΙΟΚΤΗΤΗ**

Η υπεγράφων Βασιλική Σίταρα, δικηγόρος του παραρτήματος επανόρθωσης αγροτεμαχίου, δηλώνει υποθέτω ότι τα όρια και οι θέσεις που υπαίχθη στο Μικροκλίμα είναι ορθά.

Η Δήλωση

**ΠΙΝΑΚΙΟ ΕΜΒΛΩΝ**

Εμβαδά Αγροτεμαχίου

Ε (1-2-3-...-19-20-1) = 14461,28γ.μ.

**ΘΕΒΑΙΩΣΗ - ΔΗΛΩΣΗ Ν. 651/77**

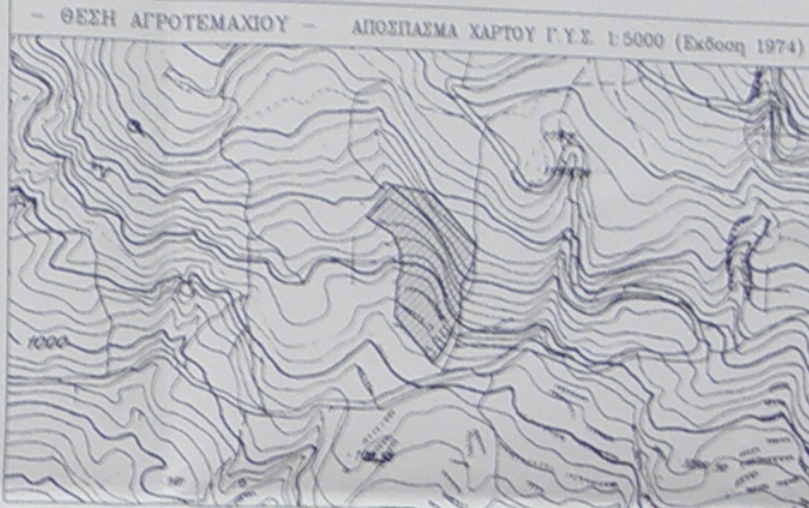
Ο υπεγράφων Μικροκλίμα Σίταρα δηλώνει ότι τα παραρτήματα επανόρθωσης αγροτεμαχίου είναι ορθά και ότι είναι άρτια και ανεκμετάλλευτα σύμφωνα με τον κανονισμό Πελοποννήσου Ν. 651/77.

Ο Δήμος

ΗΛΙΑΣ Γ. ΖΙΑΚΑΣ

ΠΟΛΙΤΙΚΟΣ ΜΗΧΑΝΙΚΟΣ Τ.Ε.

ΑΔ. ΑΡΧΙΤΕΚΤΟΝΙΚΩΝ ΚΑΙ ΣΤΑΤΙΚΩΝ ΕΡΓΩΝ



Θεωρούμε - Παρατηρούμε

**ΒΑΣΙΛΙΚΗ ΣΙΤΑΡΑ**

Τοπογραφική Αποτύπωση Αγροτεμαχίου

"ΚΕΡΑΜΙΔΙ" Η "ΠΕΤΡΑ" Κτηματικής Περιφέρειας Δ.Δ. Καρνευτοίου Δήμου Καρνευτοίου Ν. Ευρυτανίας (εκτός σχεδίου)

**ΤΕΧΝΙΚΟ ΓΡΑΦΕΙΟ**

**ΗΛΙΑΣ ΖΙΑΚΑΣ**

ΠΟΛΙΤΙΚΟΣ ΜΗΧΑΝΙΚΟΣ Τ.Ε.

ΑΔΙΑΡΧΑ ΠΑΠΑΔΑΡΕΟΥ 13, 38 102 / ΚΑΡΝΕΥΤΟΙ

I. Προμελέτη II. Οριστική μελέτη III. Μελέτη εφαρμογής

ΑΔ. Αρχιτεκτονική Σ. Στατικά Μ.Η.Η. - Μπλ. / γικά

Κλίμακα: 1:500

**ΤΟΠΟΓΡΑΦΙΚΟ ΔΙΑΓΡΑΜΜΑ**

Τ1

Υπογραφή: Ηλίας Ζιάκας

Ημερομηνία: Μάιος 2007

Αριθμός: 5

Αριθμός: 8

Αριθμός: 7