

ΤΟΠΟΓΡΑΦΙΚΟ ΔΙΑΓΡΑΜΜΑ ΕΚΤΑΣΗΣ <ΚΜ 66> ΧΕΛΩΝ ΑΓΙΑΣ ΒΑΡΒΑΡΑΣ  
ΑΙΤΗΣΗ ΒΑΣΙΛΙΚΗΣ ΑΡΓΥΡΙΟΥ του ΑΓΓ.

**ΛΟΚΕΤΡΟΜΕΝΗ ΔΙΟΙΚΗΤΙΚΗ ΑΓΙΛΙΟΥ**  
ΓΕΝΙΚΗ ΔΙΝΗΣΗ ΔΑΣΩΝ & ΑΓΡΟΤΙΚΩΝ ΥΠΟΘΕΣΕΩΝ  
ΔΙΕΥΘΥΝΣΗ ΔΑΣΩΝ ΔΩΔΕΚΑΝΗΣΟΥ

ΘΕΜΑ : ΤΟΠΟΓΡΑΦΙΚΟ ΔΙΑΓΡΑΜΜΑ ΠΡΑΞΗΣ ΧΑΡΑΚΤΗΡΙΣΜΟΥ ΕΚΤΑΣΗΣ

ΘΕΣΗ : Κ.Μ. 66 ΓΑΙΩΝ ΑΓ. ΒΑΡΒΑΡΑΣ (Τοσσιρί) Δ. ΡΟΔΟΥ Π.Ε. ΡΟΔΟΥ

ΑΙΤΩΝ : ΒΑΣΙΛΙΚΗ ΑΡΓΥΡΟΥ

ΚΛΙΜΑΚΑ 1:1500 ΗΜΕΡΑ ΙΑΝΟΥΑΡΙΟΣ 2016

ΑΝΗΚΕΙ ΣΤΗΝ ΑΡ. ΠΡΩΤ. 4533/9-6-2016 ΠΡΑΞΗ ΧΑΡΑΚΤΗΡΙΣΜΟΥ ΤΗΣ ΔΙΝΗΣΗΣ ΔΑΣΩΝ ΔΩΔΕΚΑΝΗΣΟΥ

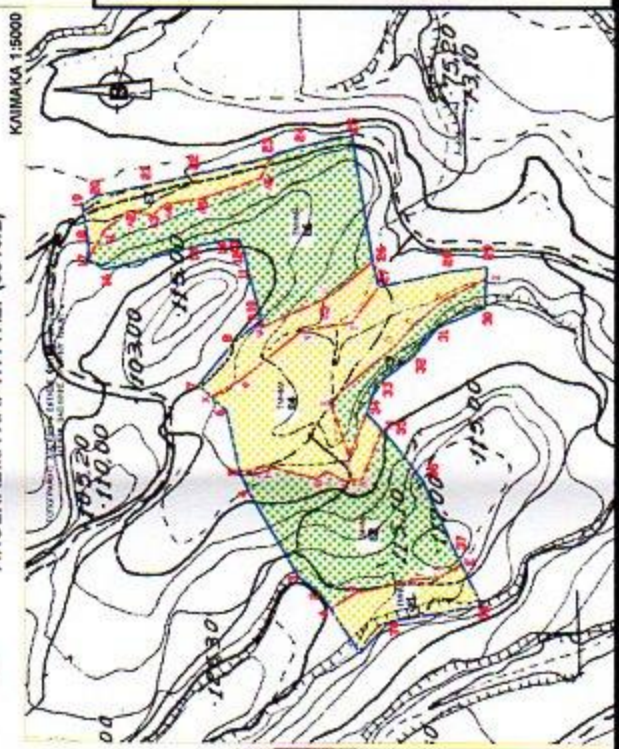
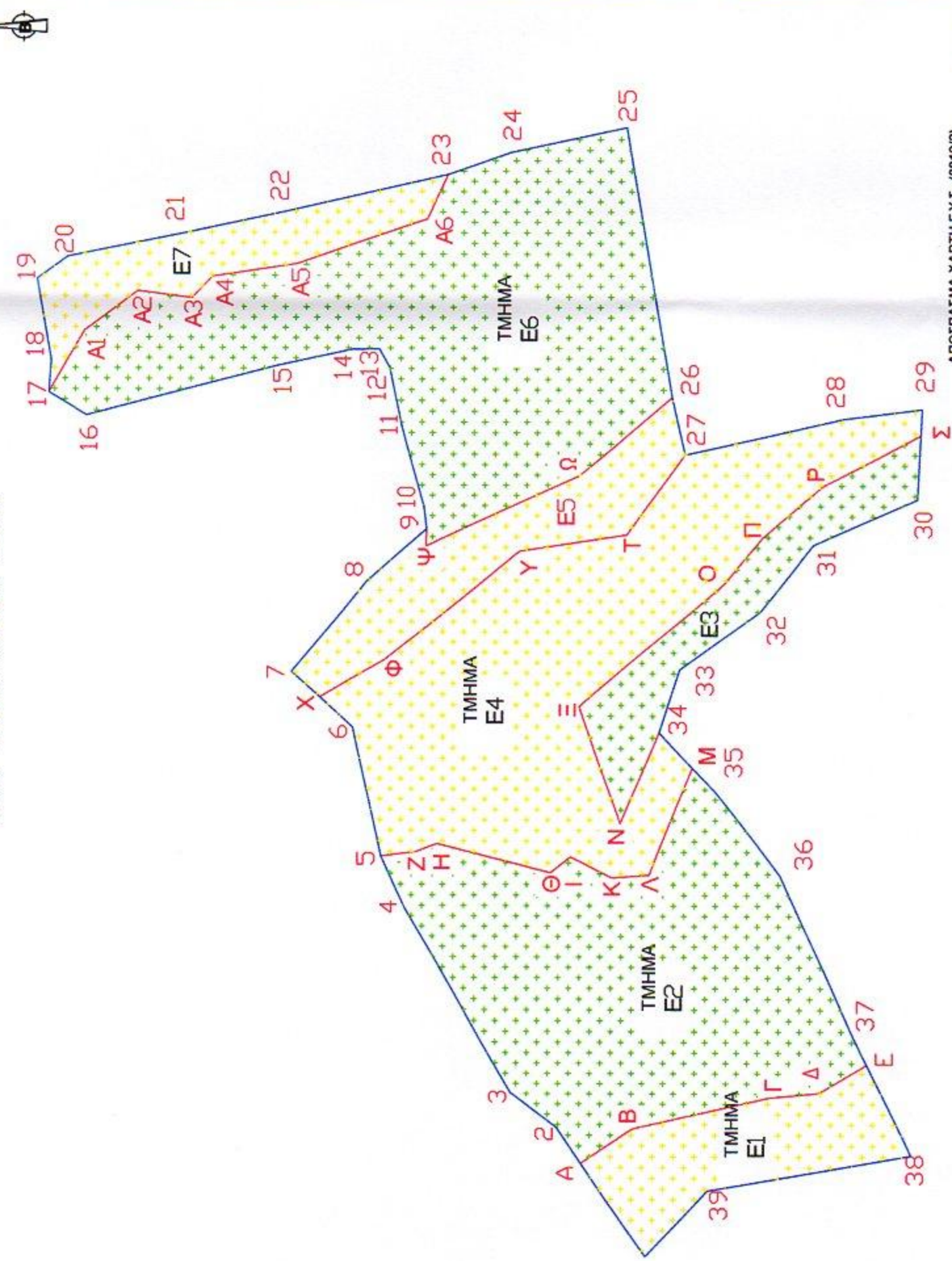
ΣΥΝΤΑΧΘΗΚΕ

ΠΙΛΙΑΚΟΣ ΕΜΜΑΝΟΥΗΛ ΔΑΣΟΛΟΓΟΣ

ΘΕΩΡΗΘΗΚΕ

ΘΕΩΡΗΘΗΚΕ  
ΡΟΔΟΣ 9-6-2016  
Η Δ/ΝΤΡΙΑ ΔΑΣΩΝ

ΣΥΝΤΕΤΑΓΜΕΝΕΣ ΚΟΡΥΦΕΣ (κ.μ.)					
Σ	X	Y	X	Y	
1	874755.93	4035233.40	A	874784.39	4035252.97
2	874795.06	4035260.31	B	874794.53	4035237.28
3	874805.66	4035274.23	Γ	874804.13	4035195.87
4	874861.81	4035306.42	Δ	874805.58	4035180.91
5	874877.08	4035313.47	E	874814.44	4035166.44
6	874916.21	4035322.02	Z	874878.29	4035303.02
7	874932.69	4035340.53	H	874880.77	4035296.54
8	874960.41	4035317.84	Θ	874872.26	4035262.19
9	874975.95	4035299.67	I	874876.97	4035256.10
10	874982.84	4035300.59	K	874870.81	4035243.59
11	875007.35	4035307.19	Λ	874871.68	4035232.26
12	875024.79	4035310.96	M	874904.09	4035219.23
13	875030.53	4035313.96	N	874886.85	4035241.04
14	875030.22	4035322.44	Ξ	874922.47	4035253.52
15	875025.45	4035344.25	O	874959.56	4035209.81
16	875010.29	4035402.53	P	874973.38	4035198.16
17	875017.00	4035413.97	Ρ	874989.31	4035179.65
18	875026.87	4035413.22	Σ	875004.92	4035150.18
19	875061.81	4035417.46	T	874974.25	4035239.06
20	875058.41	4035408.29	Υ	874969.34	4035271.65
21	875065.65	4035372.21	Φ	874936.35	4035312.86
22	875072.03	4035342.43	X	874925.13	4035332.04
23	875083.73	4035293.17	Ψ	874970.75	4035299.96
24	875090.49	4035274.04	Ω	874992.43	4035253.59
25	875087.85	4035239.10	A1	875036.08	4035403.12
26	875015.90	4035225.45	A2	875048.28	4035387.09
27	874998.99	4035221.50	A3	875046.12	4035370.77
28	875009.62	4035173.55	A4	875052.58	4035364.42
29	875012.58	4035149.79	A5	875056.40	4035338.88
30	874985.14	4035151.19	A6	875069.82	4035299.49
31	874971.32	4035182.69			
32	874951.42	4035198.79			
33	874933.57	4035223.07			
34	874914.82	4035229.32			
35	874896.67	4035212.24			
36	874871.53	4035192.72			
37	874824.64	4035171.40			
38	874786.75	4035152.98			
39	874776.30	4035214.62			



**ΥΠΟΜΝΗΜΑ**

ΟΡΙΑ ΚΤΗΜΑΤΟΛΟΓΙΚΗΣ ΜΕΡΙΔΑΣ

ΔΑΣΟΣ

ΜΗ ΔΑΣΙΚΗ ΕΚΤΑΣΗ

**ΥΠΟΜΝΗΜΑ**

ΤΜΗΜΑ Ε1 (1,Α,Β,Γ,Δ,Ε,38,39,1), Εμβα = 2.391,65 τ.μ. Μη Δασική έκταση

ΤΜΗΜΑ Ε2 (Α,2,3,4,5,Ζ,Η,Μ,35,36,37,Ε,Δ,Γ,Β,Α), Εμβα = 9.222,33 τ.μ. Δάσος

ΤΜΗΜΑ Ε3 (30,31,32,33,34,Ν,Ξ,Υ,30), Εμβα = 2.135,14 τ.μ. Δάσος

ΤΜΗΜΑ Ε4 (5,6,Χ,Φ,Ψ,Τ,27,28,29,Σ,Ρ,Θ,Ι,Κ,Λ,Μ,Ν,Α,Κ,Υ,Ζ,5), Εμβα=9.410,37 τ.μ. Μη Δασική έκταση

ΤΜΗΜΑ Ε5 (Χ,7,8,9,Ψ,Θ,26,27,Τ,Υ,Φ,Χ), Εμβα = 2.543,81 Μη Δασική έκταση

ΤΜΗΜΑ Ε6 (9,10,11,12,13,14,Α2,Α6,23,24,25,26,Ω,Ψ,9), Εμβα = 10.718,03 τ.μ. Δάσος

ΤΜΗΜΑ Ε7 (17,18,19,20,21,22,23,Α6,Α1,17), Εμβα 2.068,67 τ.μ. Μη Δασική έκταση