

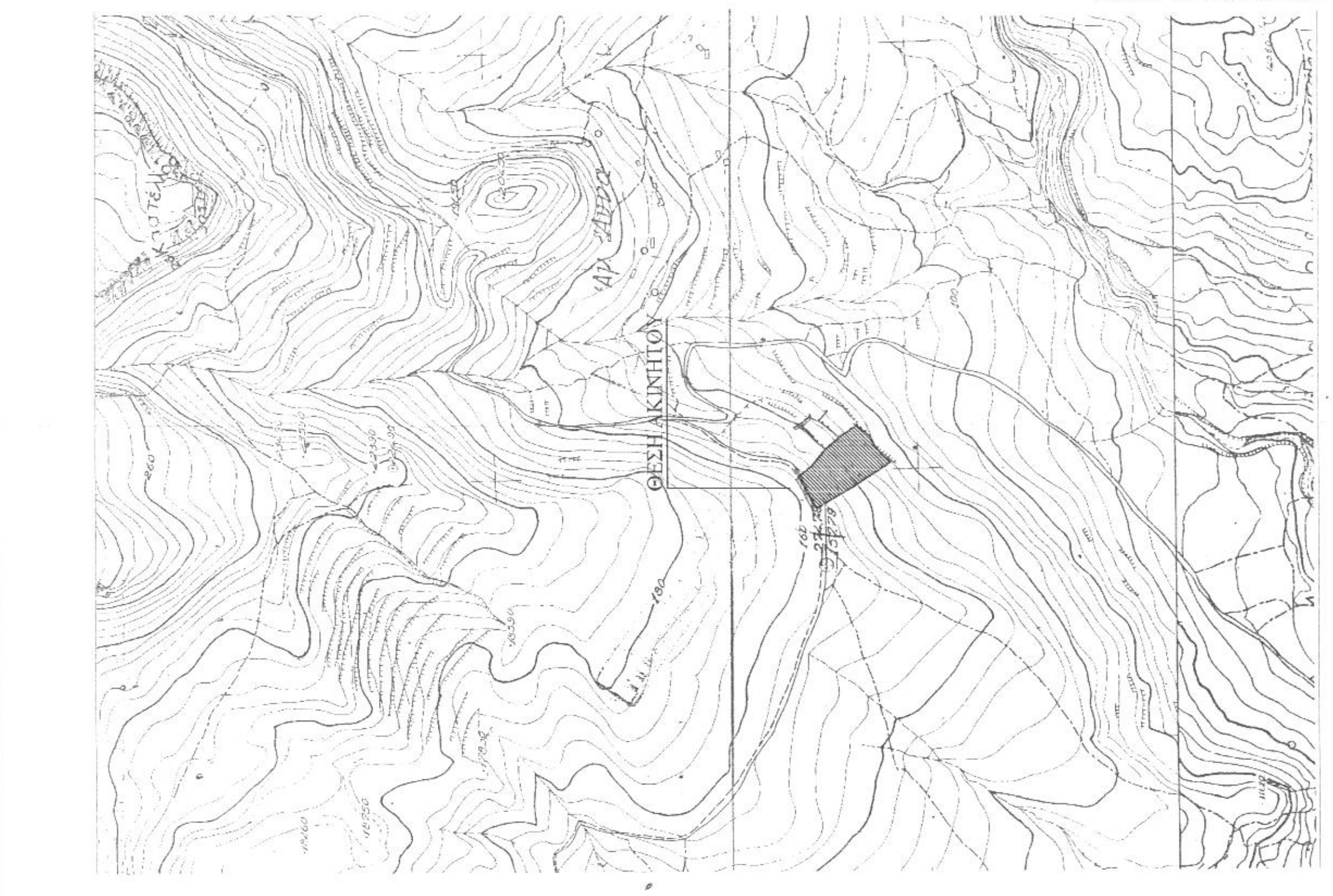
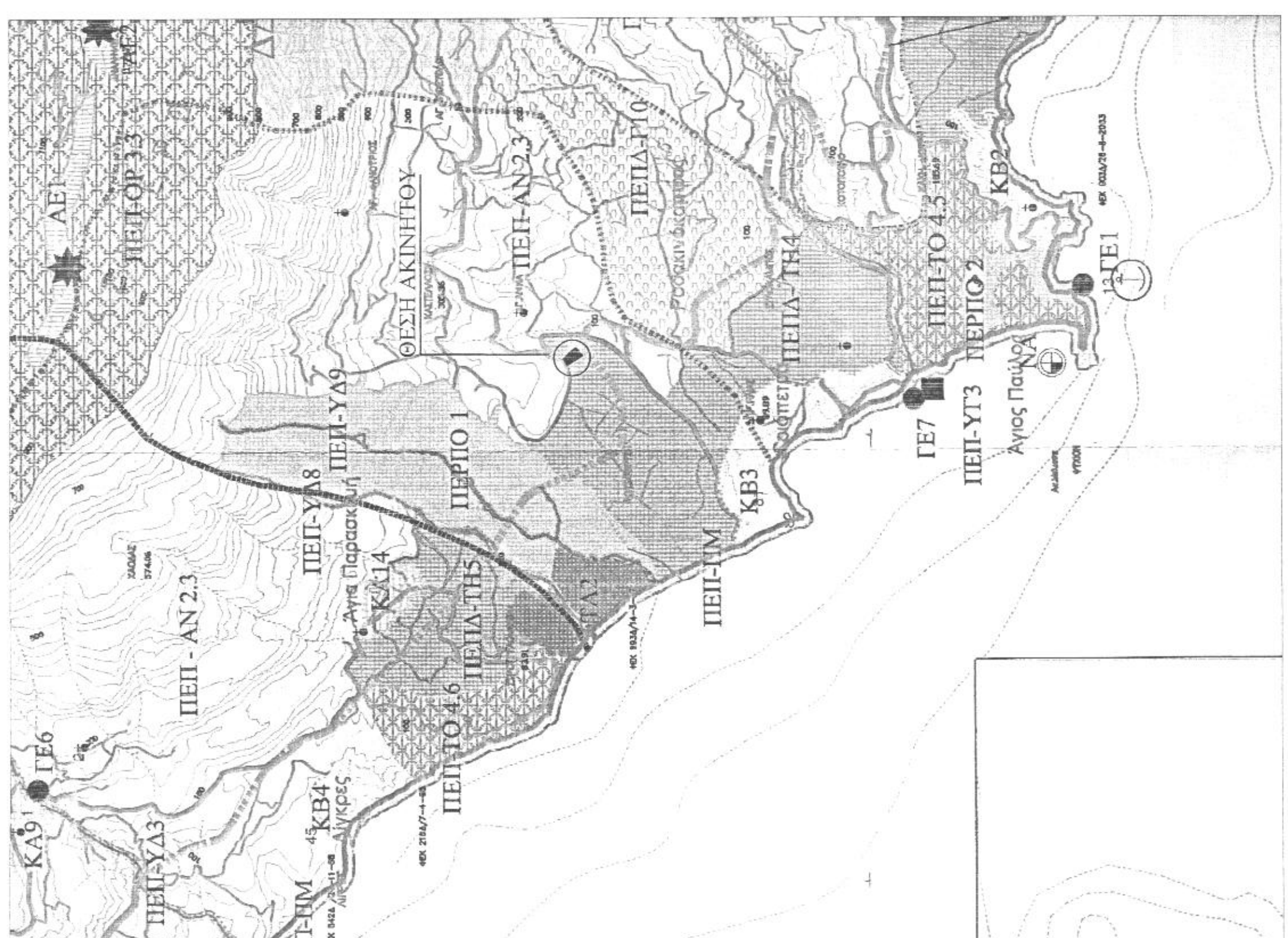
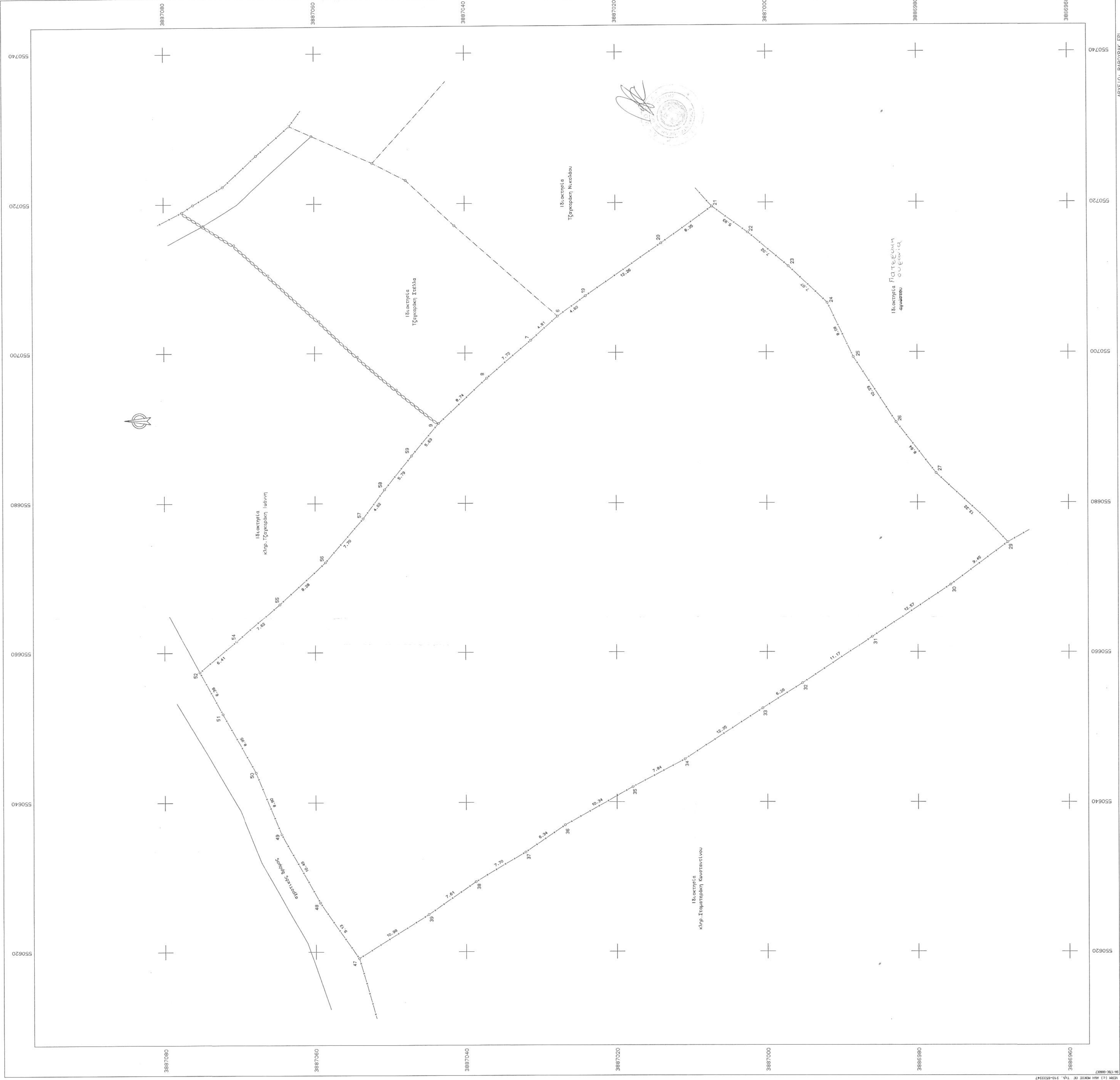
ΕΠΙΧ.	X	Y	ΕΠΙΧ.	X	Y	ΕΠΙΧ.	X	Y
1	55072.338	388703.302	2	55075.297	388703.236	4	55072.497	388701.813
2	55075.297	388703.236	3	55075.297	388703.236	5	55075.297	388703.236
3	55075.297	388703.236	6	55075.297	388703.236	7	55075.297	388703.236
4	55075.297	388703.236	8	55075.297	388703.236	9	55075.297	388703.236
5	55075.297	388703.236	10	55075.297	388703.236	11	55075.297	388703.236
6	55075.297	388703.236	11	55075.297	388703.236	12	55075.297	388703.236
7	55075.297	388703.236	12	55075.297	388703.236	13	55075.297	388703.236
8	55075.297	388703.236	13	55075.297	388703.236	14	55075.297	388703.236
9	55075.297	388703.236	14	55075.297	388703.236	15	55075.297	388703.236
10	55075.297	388703.236	15	55075.297	388703.236	16	55075.297	388703.236
11	55075.297	388703.236	16	55075.297	388703.236	17	55075.297	388703.236
12	55075.297	388703.236	17	55075.297	388703.236	18	55075.297	388703.236
13	55075.297	388703.236	18	55075.297	388703.236	19	55075.297	388703.236
14	55075.297	388703.236	19	55075.297	388703.236	20	55075.297	388703.236
15	55075.297	388703.236	20	55075.297	388703.236	21	55075.297	388703.236
16	55075.297	388703.236	21	55075.297	388703.236	22	55075.297	388703.236
17	55075.297	388703.236	22	55075.297	388703.236	23	55075.297	388703.236
18	55075.297	388703.236	23	55075.297	388703.236	24	55075.297	388703.236
19	55075.297	388703.236	24	55075.297	388703.236	25	55075.297	388703.236
20	55075.297	388703.236	25	55075.297	388703.236	26	55075.297	388703.236
21	55075.297	388703.236	26	55075.297	388703.236	27	55075.297	388703.236
22	55075.297	388703.236	27	55075.297	388703.236	28	55075.297	388703.236
23	55075.297	388703.236	28	55075.297	388703.236	29	55075.297	388703.236
24	55075.297	388703.236	29	55075.297	388703.236	30	55075.297	388703.236
25	55075.297	388703.236	30	55075.297	388703.236	31	55075.297	388703.236
26	55075.297	388703.236	31	55075.297	388703.236	32	55075.297	388703.236
27	55075.297	388703.236	32	55075.297	388703.236	33	55075.297	388703.236
28	55075.297	388703.236	33	55075.297	388703.236	34	55075.297	388703.236
29	55075.297	388703.236	34	55075.297	388703.236	35	55075.297	388703.236
30	55075.297	388703.236	35	55075.297	388703.236	36	55075.297	388703.236
31	55075.297	388703.236	36	55075.297	388703.236	37	55075.297	388703.236
32	55075.297	388703.236	37	55075.297	388703.236	38	55075.297	388703.236
33	55075.297	388703.236	38	55075.297	388703.236	39	55075.297	388703.236
34	55075.297	388703.236	39	55075.297	388703.236	40	55075.297	388703.236
35	55075.297	388703.236	40	55075.297	388703.236	41	55075.297	388703.236
36	55075.297	388703.236	41	55075.297	388703.236	42	55075.297	388703.236
37	55075.297	388703.236	42	55075.297	388703.236	43	55075.297	388703.236
38	55075.297	388703.236	43	55075.297	388703.236	44	55075.297	388703.236
39	55075.297	388703.236	44	55075.297	388703.236	45	55075.297	388703.236
40	55075.297	388703.236	45	55075.297	388703.236	46	55075.297	388703.236
41	55075.297	388703.236	46	55075.297	388703.236	47	55075.297	388703.236
42	55075.297	388703.236	47	55075.297	388703.236	48	55075.297	388703.236
43	55075.297	388703.236	48	55075.297	388703.236	49	55075.297	388703.236
44	55075.297	388703.236	49	55075.297	388703.236	50	55075.297	388703.236
45	55075.297	388703.236	50	55075.297	388703.236	51	55075.297	388703.236
46	55075.297	388703.236	51	55075.297	388703.236	52	55075.297	388703.236
47	55075.297	388703.236	52	55075.297	388703.236	53	55075.297	388703.236
48	55075.297	388703.236	53	55075.297	388703.236	54	55075.297	388703.236
49	55075.297	388703.236	54	55075.297	388703.236	55	55075.297	388703.236
50	55075.297	388703.236	55	55075.297	388703.236	56	55075.297	388703.236
51	55075.297	388703.236	56	55075.297	388703.236	57	55075.297	388703.236
52	55075.297	388703.236	57	55075.297	388703.236	58	55075.297	388703.236
53	55075.297	388703.236	58	55075.297	388703.236	59	55075.297	388703.236
54	55075.297	388703.236	59	55075.297	388703.236	60	55075.297	388703.236
55	55075.297	388703.236	60	55075.297	388703.236	61	55075.297	388703.236
56	55075.297	388703.236	61	55075.297	388703.236	62	55075.297	388703.236
57	55075.297	388703.236	62	55075.297	388703.236	63	55075.297	388703.236
58	55075.297	388703.236	63	55075.297	388703.236	64	55075.297	388703.236
59	55075.297	388703.236	64	55075.297	388703.236	65	55075.297	388703.236
60	55075.297	388703.236	65	55075.297	388703.236	66	55075.297	388703.236
61	55075.297	388703.236	66	55075.297	388703.236	67	55075.297	388703.236
62	55075.297	388703.236	67	55075.297	388703.236	68	55075.297	388703.236
63	55075.297	388703.236	68	55075.297	388703.236	69	55075.297	388703.236
64	55075.297	388703.236	69	55075.297	388703.236	70	55075.297	388703.236
65	55075.297	388703.236	70	55075.297	388703.236	71	55075.297	388703.236
66	55075.297	388703.236	71	55075.297	388703.236	72	55075.297	388703.236
67	55075.297	388703.236	72	55075.297	388703.236	73	55075.297	388703.236
68	55075.297	388703.236	73	55075.297	388703.236	74	55075.297	388703.236
69	55075.297	388703.236	74	55075.297	388703.236	75	55075.297	388703.236
70	55075.297	388703.236	75	55075.297	388703.236	76	55075.297	388703.236
71	55075.297	388703.236	76	55075.297	388703.236	77	55075.297	388703.236
72	55075.297	388703.236	77	55075.297	388703.236	78	55075.297	388703.236
73	55075.297	388703.236	78	55075.297	388703.236	79	55075.297	388703.236
74	55075.297	388703.236	79	55075.297	388703.236	80	55075.297	388703.236
75	55075.297	388703.236	80	55075.297	388703.236	81	55075.297	388703.236
76	55075.297	388703.236	81	55075.297	388703.236	82	55075.297	388703.236
77	55075.297	388703.236	82	55075.297	388703.236	83	55075.297	388703.236
78	55075.297	388703.236	83	55075.297	388703.236	84	55075.297	388703.236
79	55075.297	388703.236	84	55075.297	388703.236	85	55075.297	388703.236
80	55075.297	388703.236	85	55075.297	388703.236	86	55075.297	388703.236
81	55075.297	388703.236	86	55075.297	388703.236	87	55075.297	388703.236
82	55075.297	388703.236	87	55075.297	388703.236	88	55075.297	388703.236
83	55075.297	388703.236	88	55075.297	388703.236	89	55075.297	388703.236
84	55075.297	388703.236	89	55075.297	388703.236	90	55075.297	388703.236
85	55075.297	388703.236	90	55075.297	388703.236	91	55075.297	388703.236
86	55075.297	388703.236	91	55075.297	388703.236	92	55075.297	388703.236
87	55075.297	388703.236	92	55075.297	388703.236	93	55075.297	388703.236
88	55075.297	388703.236	93	55075.297	388703.236	94	55075.297	388703.236
89	55075.297	388703.236	94	55075.297	388703.236	95	55075.297	388703.236
90	55075.297	388703.236	95	55075.297	388703.236	96	55075.297	388703.236
91	55075.297	388703.236	96	55075.297	388703.236	97	55075.297	388703.236
92	55075.297	388703.236	97	55075.297	388703.236	98	55075.297	388703.236
93	55075.297	388703.236	98	55075.297	388703.236	99	55075.297	388703.236
94	55075.297	388703.236	99	55075.297	388703.236	100	55075.297	388703.236

Υ Π Ο Μ Ν Η Μ Α
 * * * * *

1. Το υπό τη στοιχεία 29-30-31-32-33-34-35-36-37-38-39-47-48-49-50-51-52-54-55-56-57-58-59-6-7-6-19-20-21-22-23-24-25-26-27-29, ορίζομενο ακριβώς ιδιοκτησίας Βαβούρα Νικόλαου ευρίσκεται, στη θέση "Νησί", εκτός των ορίων του οικισμού Ακρωτία του Δήμου Αγίου Βασίλειου, σε ζώνη Π.Ο.Π. (ζώνη προστασίας) της μεσογειακής αμφοβιταίνης του Δήμου Αγίου Βασίλειου, σύμφωνα με τον αριθμό 1614/18-5-2012 του Δήμου Αγίου Βασίλειου, σύμφωνα με τον αριθμό 1614/18-5-2012. Είναι όριο και οικοδομήσιο, είναι αυτοτελές και δεν αποτελεί τμήμα μεγαλύτερης έκτασης.

2. Εμβαδόν ακινήτου Ε=5216,57τ.μ.
 3. Όροι Δήμου Π.Δ.24-5-85 (ΦΕΚ 2704 31-5-85) Ν.3212/2003 (ΦΕΚ 3084 31-5-2-03) Ν.3744/19-5-12
 -οριζόντια 400τ.μ.
 -οριζόντια 0,20
 -μεγ. ύψος 7,50μ.+1,20 για στέγη και 4,00μ. για υψόμενα κτιρίων
 -απόσταση από οδό 15,00μ.
 -πρόσθιο σε κωνοφόρο χώρο 25μ.

Στις Π.Ο.Π. επιτρέπονται οι χρήσεις του άρθρου 8 του Π.Δ.23.02/16-3-87 όπως εξελίσσονται, παρ'ότι
 -Κατοικία
 -Γραφεία έως 200τ.μ.
 -Καταστήματα έως 600τ.μ.
 -Εστιατόρια
 -Χώροι αναψυχής και
 -Πολιτιστικά κτίρια και εν γένει πολιτιστικές δραστηριότητες
 -Αθλητικές εγκαταστάσεις
 4. Το παρόν περιγραμικό διαγράμμα συντάχθηκε σύμφωνα με τις διατάξεις του Ν. 1517/77
 5. Από το ακριβό δεν διέρχονται πολλές υψηλές τάσεις.
 6. Τα όρια υπαδείχθηκαν από τον ιδιοκτήτη
 7. Οι εμβαδομετρικές έμμεσες μετρήσεις από το συννημένο πίνακα συντελεστών και τη σχέση Ε=1/2Χ(Υ1+Υ2) Χ Β
 8. Το ακριβό εκπολέσθη εκτός Ζ.Ο.Ε. και εκτός περιόχης Natura.
 10. Η απόσταση του ακινήτου από τη θάλασσα είναι περίπου 1350,00μ.



ΜΕΛΕΤΗΤΙΚΟ ΓΡΑΦΕΙΟ
 ΜΑΥΡΑΙΟΣ ΤΣΙΜΠΕΚΑΚΗΣ ΤΟΠΟΓΡΑΦΟΣ ΜΗΧ/ΚΟΣ Ε. Μ. Π.
 ΑΥΓΟΥΡΟΥ ΚΑΡΑΥΟΥ & ΕΛΕΥΘΕΡ