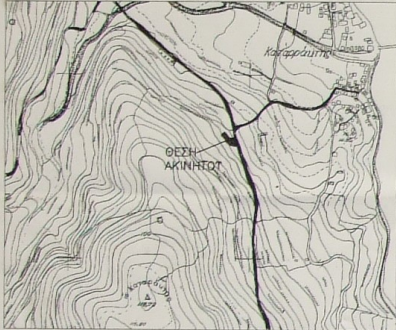
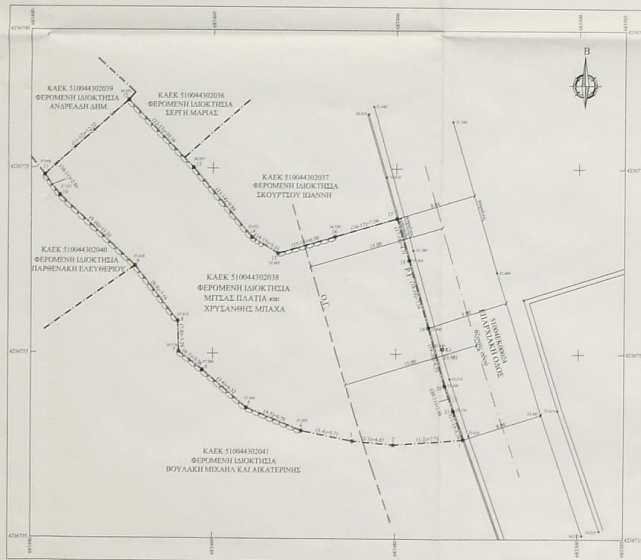


ΑΠΟΣΠΑΣΜΑ ΧΑΡΤΗ



ΟΔΟΠΟΡΙΚΟ ΣΧΗΜΑΤΙΣΜΑ



ΠΙΝΑΚΑΣ 1  
Μεταβολές  
των υψομετρικών αποστάσεων  
των κορυφών του

ΑΡΙΘΜΟΣ	X	Y	ΜΕΤΡΟΣ
1	681847.41	423873.34	7.71
2	681847.78	423874.22	8.62
3	681847.89	423874.22	8.62
4	681848.89	423874.89	8.71
5	681848.89	423874.89	8.71
6	681848.84	423875.25	8.72
7	681848.77	423875.25	8.72
8	681848.77	423875.25	8.72
9	681848.77	423875.25	8.72
10	681848.77	423875.25	8.72
11	681848.77	423875.25	8.72
12	681848.77	423875.25	8.72
13	681848.77	423875.25	8.72
14	681848.77	423875.25	8.72
15	681848.77	423875.25	8.72
16	681848.77	423875.25	8.72
17	681848.77	423875.25	8.72
18	681848.77	423875.25	8.72
19	681848.77	423875.25	8.72
20	681848.77	423875.25	8.72
21	681848.77	423875.25	8.72
22	681848.77	423875.25	8.72
23	681848.77	423875.25	8.72
24	681848.77	423875.25	8.72
25	681848.77	423875.25	8.72
26	681848.77	423875.25	8.72
27	681848.77	423875.25	8.72
28	681848.77	423875.25	8.72
29	681848.77	423875.25	8.72
30	681848.77	423875.25	8.72
31	681848.77	423875.25	8.72
32	681848.77	423875.25	8.72
33	681848.77	423875.25	8.72
34	681848.77	423875.25	8.72
35	681848.77	423875.25	8.72
36	681848.77	423875.25	8.72
37	681848.77	423875.25	8.72
38	681848.77	423875.25	8.72
39	681848.77	423875.25	8.72
40	681848.77	423875.25	8.72
41	681848.77	423875.25	8.72
42	681848.77	423875.25	8.72
43	681848.77	423875.25	8.72
44	681848.77	423875.25	8.72
45	681848.77	423875.25	8.72
46	681848.77	423875.25	8.72
47	681848.77	423875.25	8.72
48	681848.77	423875.25	8.72
49	681848.77	423875.25	8.72
50	681848.77	423875.25	8.72
51	681848.77	423875.25	8.72
52	681848.77	423875.25	8.72
53	681848.77	423875.25	8.72
54	681848.77	423875.25	8.72
55	681848.77	423875.25	8.72
56	681848.77	423875.25	8.72
57	681848.77	423875.25	8.72
58	681848.77	423875.25	8.72
59	681848.77	423875.25	8.72
60	681848.77	423875.25	8.72
61	681848.77	423875.25	8.72
62	681848.77	423875.25	8.72
63	681848.77	423875.25	8.72
64	681848.77	423875.25	8.72
65	681848.77	423875.25	8.72
66	681848.77	423875.25	8.72
67	681848.77	423875.25	8.72
68	681848.77	423875.25	8.72
69	681848.77	423875.25	8.72
70	681848.77	423875.25	8.72
71	681848.77	423875.25	8.72
72	681848.77	423875.25	8.72
73	681848.77	423875.25	8.72
74	681848.77	423875.25	8.72
75	681848.77	423875.25	8.72
76	681848.77	423875.25	8.72
77	681848.77	423875.25	8.72
78	681848.77	423875.25	8.72
79	681848.77	423875.25	8.72
80	681848.77	423875.25	8.72
81	681848.77	423875.25	8.72
82	681848.77	423875.25	8.72
83	681848.77	423875.25	8.72
84	681848.77	423875.25	8.72
85	681848.77	423875.25	8.72
86	681848.77	423875.25	8.72
87	681848.77	423875.25	8.72
88	681848.77	423875.25	8.72
89	681848.77	423875.25	8.72
90	681848.77	423875.25	8.72
91	681848.77	423875.25	8.72
92	681848.77	423875.25	8.72
93	681848.77	423875.25	8.72
94	681848.77	423875.25	8.72
95	681848.77	423875.25	8.72
96	681848.77	423875.25	8.72
97	681848.77	423875.25	8.72
98	681848.77	423875.25	8.72
99	681848.77	423875.25	8.72
100	681848.77	423875.25	8.72

Ε = 761.36 m

ΥΠΟΜΝΗΜΑ

**ΕΜΒΛΟΣ ΓΕΓΕΜΑΧΟΥ**  
Εμβαδόν Γεγεμαχίου Ε: 22.828,8789 m<sup>2</sup> (22.828,8789 m<sup>2</sup> ≈ 761,36 m<sup>2</sup>)

ΠΑΡΑΤΗΡΗΣΕΙΣ:

- Το διαγράμμα είναι κτηματολόγιο στο κτηματολόγιο ανατολικών ΕΓΣΑ '87.
- Ο καταστάσεως και τα εμβαδόν υπολογισμένα αναλυτικά από τη συνολική των κορυφών.
- Η οριογραμμή γραμμή ορίζεται με τα σημεία (17,16,19,20,21,1) όπως αυτά καθορίζονται με το υπ. παρ. πρωτ. 25403-18-2019 καθορισμό ορίων ιδιόκτητων κτημάτων επί της επαρχιακής οδού Κίου-Ριφιδίου Μεταίχμης της Διεύθυνσης Τεχνικών Έργων Περιφέρειας Βουλιαχτών Κίου.
- Η οριογραμμή γραμμή είναι παράλληλη με τον άξονα της επαρχιακής οδού σε απόσταση 15 μ (Π.Δ. 15-08-88, 656/100 Α).
- Η εδάρτηση από το ΕΓΣΑ '87 πραγματοποιήθηκε με σύστημα GPS και κλίμακας γράφου του ΝΕΡΟΣ.

**ΤΗΝ ΕΔΑΡΤΗΣΗ ΤΟΥ ΑΚΙΝΗΤΟΥ ΣΕ ΣΥΣΤΗΜΑ ΕΓΣΑ '87 ΒΕΒΑΙΩΣΕΙ Ο ΠΟΛΙΤΙΚΟΣ ΜΗΧΑΝΙΚΟΣ ΝΙΚΟΛΑΟΣ ΑΥΓΕΡΙΝΟΣ**

ΝΙΚΟΛΑΟΣ ΑΥΓΕΡΙΝΟΣ  
ΠΟΛΙΤΙΚΟΣ ΜΗΧΑΝΙΚΟΣ  
ΑΡΧΙΤΕΚΤΟΝΟΣ  
ΕΠΙΧΕΙΡΗΣΙΑΚΟΣ  
ΚΑΤΑΡΤΙΣΤΗΣ

**ΔΙΔΩΝΗ ΜΗΧΑΝΙΚΟΥ (Π.65/1977)**

Εδώδεκα σφραγισμένοι με το ύψος για το Γεγεμαχίο, ιδιοκτησίας Μίσησ Πλάτα και Χρυσάνθη Μπλακά, με εμβαδόν Ε = 22.828,8789 m<sup>2</sup> (22.828,8789 m<sup>2</sup> ≈ 761,36 m<sup>2</sup>) και βρισκόμενα στην Διεύθυνση Τεχνικών Έργων Περιφέρειας Βουλιαχτών Κίου, Δ.Ε. Ήλιους του Δήμου Κίου όπως αυτά φέρονται στο παρόν τοπογραφικό διαγράμμα:  
α) ότι βρισκόμενα στην οδό, όπως αναφέρεται και στην Δ.Ο.Κ.  
β) ότι δεν υπάχεται στην διατάξη του νόμου 1337/83 περί εφαρμογών σε γη και κτίσμα,  
γ) ότι εκτός του υψομετρικού δεν διέχονται κανένα γραμμικά μετρήσιμα υψόμετρα της Δ.Ε.Π. ούτε κανένα φρεσάκι οικότου.  
δ) ότι εκτός αυτού η σε απόσταση μικρότερη των 20μ από αυτό δεν διέχονται μετρήσιμα υψόμετρα.

ΑΠΟΣΤΟΛΗΣ ΚΟΚΚΑΣ  
ΑΡΧΙΤΕΚΤΟΝΟΣ  
ΕΠΙΧΕΙΡΗΣΙΑΚΟΣ  
ΚΑΤΑΡΤΙΣΤΗΣ  
Μ. ΣΑΒΑΝΤΖΙ - ΚΑΤΩ ΕΣΩΤΕΡΗ ΟΔΟΣ 2015 ΣΑΦΗ  
Α.Φ.Μ. 999999999 - ΑΡΧ. ΠΡΩΤ. 2413

**ΤΙΤΛΟΙ ΙΔΙΟΚΤΗΤΩΝ**

- Ασφής Σφραγισμένος: 4.085/15.11-1979  
Σφραγισμένος: Γεωργία Πετροπούλου
- Ασφής Σφραγισμένος: 15.837/20-05-1989  
Σφραγισμένος: Ήλιους Βουλιαχτών

**ΔΙΔΩΝΗ ΙΔΙΟΚΤΗΤΩΝ (Π.63/2011)**

Η κατάλληλη υποσημασμένη διατάξη της Δ.Ο.Κ. είναι με ποσοστό 50% του Γεγεμαχίου δηλώνει ότι:  
• Το κτηματολόγιο όρισε του Γεγεμαχίου με στοιχεία Ε: 22.828,8789 m<sup>2</sup> (22.828,8789 m<sup>2</sup> ≈ 761,36 m<sup>2</sup>) που βρίσκεται στη θέση "Φιλική Πενταγών", Καπαρρακτής, Δ.Ε. Ήλιους του Δήμου Κίου υποδηλώνουν στην έγκλη και  
• Ευθύνη για την ορθότητα των δημοσίων ορίων που υψομετρικώς και για την ύπαρξη και την απουσία του δικαστικού μετρητή στην οδό της παρούσης τοπογραφικής διαγράμματος.

Η υποσημασμένη

ΕΡΓΟ: ΑΠΟΤΥΠΩΣΗ ΓΕΓΕΜΑΧΙΟΥ ΜΕ ΚΑΕΚ 510944302038

ΕΡΓΟΔΟΤΗΣ: ΜΙΣΣΑ ΠΛΑΤΙΑ ΚΑΙ ΧΡΥΣΑΝΘΗ ΜΠΛΑΚΑ

ΦΥΛΗ ΕΡΓΟΥ: "ΦΤΙΧΗ ΠΑΝΑΓΙΑ"- ΚΑΤΑΡΡΑΚΤΗΣ- Δ. Ε. ΉΛΙΩΣ-Δ. ΧΙΟΥ



ΑΠΟΣΤΟΛΗΣ ΚΟΚΚΑΣ  
Αρχιτέκτων

ΦΥΛΗ ΣΧΕΔΙΟΥ

ΤΟΠΟΓΡΑΦΙΚΟ  
ΔΙΑΓΡΑΜΜΑ

ΚΑΙΜΑΚΑ: 1:200

ΣΧΕΔΙΟ ΜΕΛΕΤΗΣ

ΦΥΛΗ ΔΙΑΤΥΠΩΣΗΣ

ΑΠΟΣΤΟΛΗΣ ΚΟΚΚΑΣ  
ΑΡΧΙΤΕΚΤΟΝΟΣ  
ΕΠΙΧΕΙΡΗΣΙΑΚΟΣ  
ΚΑΤΑΡΤΙΣΤΗΣ  
Μ. ΣΑΒΑΝΤΖΙ - ΚΑΤΩ ΕΣΩΤΕΡΗ ΟΔΟΣ 2015 ΣΑΦΗ  
Α.Φ.Μ. 999999999 - ΑΡΧ. ΠΡΩΤ. 2413

