

Σταθ.	Εξυψωμένη	Εξυψωμένη	Εξυψωμένη	Εξυψωμένη
211	0.10	0.10	0.10	0.10
212	0.20	0.20	0.20	0.20
213	0.30	0.30	0.30	0.30
214	0.40	0.40	0.40	0.40
215	0.50	0.50	0.50	0.50
216	0.60	0.60	0.60	0.60
217	0.70	0.70	0.70	0.70
218	0.80	0.80	0.80	0.80
219	0.90	0.90	0.90	0.90
220	1.00	1.00	1.00	1.00
221	1.10	1.10	1.10	1.10
222	1.20	1.20	1.20	1.20
223	1.30	1.30	1.30	1.30
224	1.40	1.40	1.40	1.40
225	1.50	1.50	1.50	1.50
226	1.60	1.60	1.60	1.60
227	1.70	1.70	1.70	1.70
228	1.80	1.80	1.80	1.80
229	1.90	1.90	1.90	1.90
230	2.00	2.00	2.00	2.00

Γεννήσιδο 1, Δυση 04, Εμβαδόν 4822.30 m²

0.10	0.20	0.30	0.40	0.50	0.60	0.70	0.80	0.90	1.00
0.10	0.20	0.30	0.40	0.50	0.60	0.70	0.80	0.90	1.00
0.10	0.20	0.30	0.40	0.50	0.60	0.70	0.80	0.90	1.00
0.10	0.20	0.30	0.40	0.50	0.60	0.70	0.80	0.90	1.00
0.10	0.20	0.30	0.40	0.50	0.60	0.70	0.80	0.90	1.00
0.10	0.20	0.30	0.40	0.50	0.60	0.70	0.80	0.90	1.00
0.10	0.20	0.30	0.40	0.50	0.60	0.70	0.80	0.90	1.00
0.10	0.20	0.30	0.40	0.50	0.60	0.70	0.80	0.90	1.00
0.10	0.20	0.30	0.40	0.50	0.60	0.70	0.80	0.90	1.00
0.10	0.20	0.30	0.40	0.50	0.60	0.70	0.80	0.90	1.00

Γεννήσιδο 2, Δυση 33, Εμβαδόν 1902.81 m²

0.10	0.20	0.30	0.40	0.50	0.60	0.70	0.80	0.90	1.00
0.10	0.20	0.30	0.40	0.50	0.60	0.70	0.80	0.90	1.00
0.10	0.20	0.30	0.40	0.50	0.60	0.70	0.80	0.90	1.00
0.10	0.20	0.30	0.40	0.50	0.60	0.70	0.80	0.90	1.00
0.10	0.20	0.30	0.40	0.50	0.60	0.70	0.80	0.90	1.00
0.10	0.20	0.30	0.40	0.50	0.60	0.70	0.80	0.90	1.00
0.10	0.20	0.30	0.40	0.50	0.60	0.70	0.80	0.90	1.00
0.10	0.20	0.30	0.40	0.50	0.60	0.70	0.80	0.90	1.00
0.10	0.20	0.30	0.40	0.50	0.60	0.70	0.80	0.90	1.00
0.10	0.20	0.30	0.40	0.50	0.60	0.70	0.80	0.90	1.00

ΕΓΧΕΙΡΗΜΑΤΟ ΤΥΠΟΤΗΤΗΣ

ΚΑΤΑΣΤΑΣΗ ΚΑΤΑΣΤΑΣΕΩΣ

ΑΡΧΙΤΕΚΤΟΝΙΚΗ ΚΑΤΑΣΤΑΣΗ

ΑΝΤΙΣΤΑΣΗ ΚΑΤΑΣΤΑΣΕΩΣ

ΣΧ. ΓΙΣ 2/Α.Σ. 1/2711

Διευτ. Γραφείο (Νέστορ/2011) **ΑΥΤΕΣ ΓΕΓΕΝΟΤΕΣ**

Ο υπεύθυνος Γραφείου **Ευθυμίας**

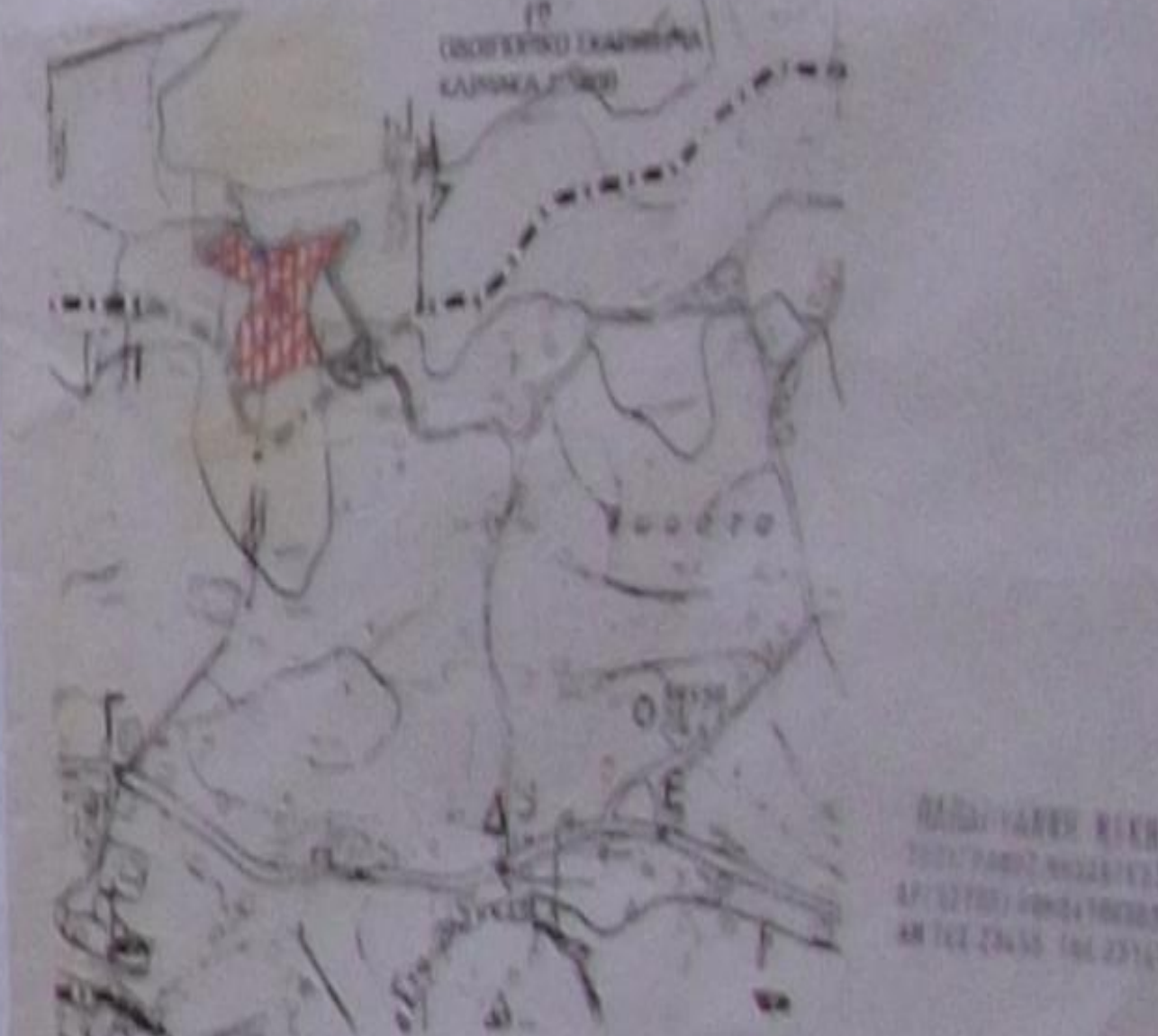
Επισημαίνεται ότι ο σχεδιασμός του έργου γίνεται με βάση τους αρχιτεκτονικούς και μηχανολογικούς μελετητικούς διαγράμματα και σύμφωνα με τις απαιτήσεις των σχετικών κειμένων, όπως αναφέρονται στα έγγραφα που συνοδεύουν το παρόν σχέδιο. Ο υπεύθυνος Γραφείου δε φέρει ευθύνη για τυχόν αλλαγές ή διαφορές που προκύψουν κατά την εκτέλεση του έργου. **ΚΩΣΣΙΑ**

ΚΑΤΑΣΤΑΣΗ ΚΑΤΑΣΤΑΣΕΩΣ

ΑΡΧΙΤΕΚΤΟΝΙΚΗ ΚΑΤΑΣΤΑΣΗ

ΑΝΤΙΣΤΑΣΗ ΚΑΤΑΣΤΑΣΕΩΣ

ΣΧ. ΓΙΣ 2/Α.Σ. 1/2711



ΓΕΩΦΩΝΙΚΕΣ
 Έγγραφο αρ. 1/2711/Σ-8/2011
 ΟΡΘΟΓΩΝΙΑ ΠΡΟΣΤΑΣΙΑ ΚΑΤΑΣΤΑΣΕΩΣ
 ΔΙΑΤΑΓΑΝΤΗΣ ΝΗΣΙΝ
 ΑΝΤΙΣΤΑΣΗ ΚΑΤΑΣΤΑΣΕΩΣ
 ΣΧ. ΓΙΣ 2/Α.Σ. 1/2711
 ΚΩΣΣΙΑ

ΤΕΧΝΙΚΟ ΓΡΑΦΕΙΟ ΔΙΑΤΑΓΑΝΤΗΣ ΝΗΣΙΝ	ΚΩΣΣΙΑ
ΜΕΛΑ ΤΟΥΤΟΥΡΔΟ	1:200
ΩΡΟ ΑΝΟΥΤΣΙΔΗ ΠΕΡΑΧΗ ΣΠΕΚΙΑΝΟΥ ΑΝΕΚΔΟΤΗ	
ΣΕΒ. ΕΥΚΛΕΩΣ ΟΡΘΟΓΩΝΙΑ ΚΑΤΑΣΤΑΣΕΩΣ ΝΗΣΙΝ	
ΑΝΤΙΣΤΑΣΗ ΚΑΤΑΣΤΑΣΕΩΣ	
ΑΝΤΙΣΤΑΣΗ ΚΑΤΑΣΤΑΣΕΩΣ	