

ΣΤΥΝΟΛΙΚΟ ΓΗΠΕΔΟ
Με τη βοήθεια των ορθογωνικών συντεταγμένων των κορυφών του

ΣΗΜΕΙΟ	X	Y	ΜΗΚΟΣ
1	304715.30	4239574.17	67.47
2	304657.60	4239609.13	62.51
3	304625.55	4239555.46	25.12
4	304612.54	4239533.97	47.97
5	304569.90	4239555.95	5.19
6	304565.29	4239558.33	2.28
ΠΑ25	304564.34	4239596.26	21.00
ΠΑ26	304555.01	4239537.45	1.27
7	304554.48	4239536.30	8.19
8	304558.22	4239529.02	16.22
9	304565.63	4239514.59	19.55
10	304574.75	4239497.30	19.55
11	304583.87	4239480.01	14.98
12	304593.15	4239468.25	16.89
13	304602.79	4239454.36	7.82
14	304607.51	4239448.15	19.03
15	304618.52	4239432.63	14.35
16	304626.64	4239444.46	25.68
17	304641.15	4239465.65	65.58
18	304678.17	4239519.78	65.86
1	304715.30	4239574.17	

E=1/2 Σ(Xi + Xi+1)(Yi - Yi+1)
E = 12140.90 μ2

ΑΠΟΛΟΤΡΙΩΜΕΝΟ ΤΜΗΜΑ
Με τη βοήθεια των ορθογωνικών συντεταγμένων των κορυφών του

ΣΗΜΕΙΟ	X	Y	ΜΗΚΟΣ
5	304569.90	4239555.95	5.19
6	304565.29	4239558.33	2.28
ΠΑ25	304564.34	4239556.26	21.00
ΠΑ26	304555.01	4239537.45	1.27
7	304554.48	4239536.30	8.19
8	304558.22	4239529.02	24.78
NI26	304567.97	4239551.80	4.58
5	304569.90	4239555.95	

E=1/2 Σ(Xi + Xi+1)(Yi - Yi+1)
E = 154.47 μ2

ΑΠΟΜΕΝΟΝ ΓΗΠΕΔΟ
Με τη βοήθεια των ορθογωνικών συντεταγμένων των κορυφών του

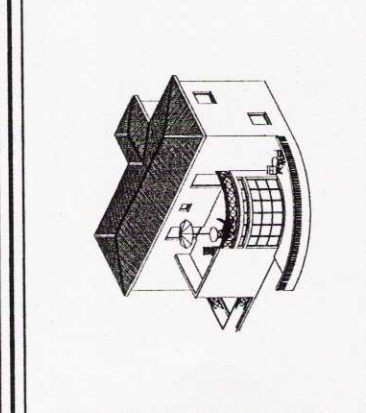
ΣΗΜΕΙΟ	X	Y	ΜΗΚΟΣ
1	304715.30	4239574.17	67.47
2	304657.60	4239609.13	62.51
3	304625.55	4239555.46	25.12
4	304612.54	4239533.97	47.97
5	304569.90	4239555.95	4.58
NI26	304567.97	4239551.80	24.78
8	304558.22	4239529.02	16.22
9	304565.63	4239514.59	19.55
10	304574.75	4239497.30	19.55
11	304583.87	4239480.01	14.98
12	304593.15	4239468.25	16.89
13	304602.79	4239454.36	7.82
14	304607.51	4239448.15	19.03
15	304618.52	4239432.63	14.35
16	304626.64	4239444.46	25.68
17	304641.15	4239465.65	65.58
18	304678.17	4239519.78	65.86
1	304715.30	4239574.17	

E=1/2 Σ(Xi + Xi+1)(Yi - Yi+1)
E = 11986.43 μ2

ΣΤΥΝΟΛΙΚΟ ΓΗΠΕΔΟ
προς των καταστάσεων

ΣΗΜΕΙΟ	X	Y
A	304724.37	4239578.91
B	304717.27	4239581.97
Γ	304614.82	4239643.44
Δ	304610.55	4239637.61
E	304591.66	4239609.84
Z	304582.46	4239596.28
H	304564.78	4239558.59
Θ	304555.31	4239534.67
Ι	304565.63	4239514.59
K	304583.87	4239480.01
Λ	304593.15	4239468.25
M	304602.79	4239454.36
N	304607.51	4239448.15
Ξ	304622.23	4239427.40
O	304625.00	4239431.26
Π	304628.59	4239436.63
P	304639.96	4239453.39
Ρ	304652.94	4239472.41
Σ	304660.73	4239483.73
Τ	304669.79	4239497.01
Φ	304682.97	4239516.27
Χ	304694.96	4239533.79
Ψ	304706.56	4239550.71
Ω	304719.29	4239572.11

E = 19119.47 μ2



ΤΕΧΝΙΚΟ ΓΡΑΦΕΙΟ
ΑΓΓΙΩΤΣ ΣΠΙΤΡΟΣ
ΚΙΝ: 6977008008
ΧΑΙΡΟΥΣΙΑΣ 6, ΠΑΤΡΑ

ΕΡΓΟΔΟΤΗΣ

ΣΑΠΛΑΙ Α Ε

ΕΡΓΟ

ΑΠΟΤΥΠΩΣΗ ΓΗΠΕΔΟΥ

ΘΕΣΗ

ΘΕΣΗ <<ΜΠΟΖΑΠΙΚΑΣ>> 'Η <<ΠΡΟΑΣΤΕΙΟΥ>> ΕΠΙ ΤΗΣ ΟΔΟΥ ΓΕΡΑΣΙΜΟΥ ΣΚΛΑΒΟΥ ΔΗΜΟΥ ΠΑΤΡΕΩΝ, ΕΚΤΟΣ ΟΙΚΙΣΜΟΥ

ΘΕΜΑ ΣΧΕΔΙΟΥ

ΤΟΠΟΓΡΑΦΙΚΟ ΔΙΑΓΡΑΜΜΑ Τ.1

ΚΑΙΜΑΚΑ 1:500

ΣΤΥΛΙΑΣΗ : 05 / 2016

ΕΛΕΓΧΟΣ-ΘΕΩΡΗΣΗ

ΥΠΟΓΡΑΦΗ-ΣΦΡΑΓΙΔΑ

Σύμφωνα με τον αριθμό 05/2016 Απόφαση του Α.Τ.Ε.Α. Αρκαδίας - 11.990.99908 - ΤΩ ΝΕΦΗ -
1. Αρ. Ν.Φ.Α. 2. Ε.Μ.Π. 3. Τ.Ε.Α. Αρκαδίας

