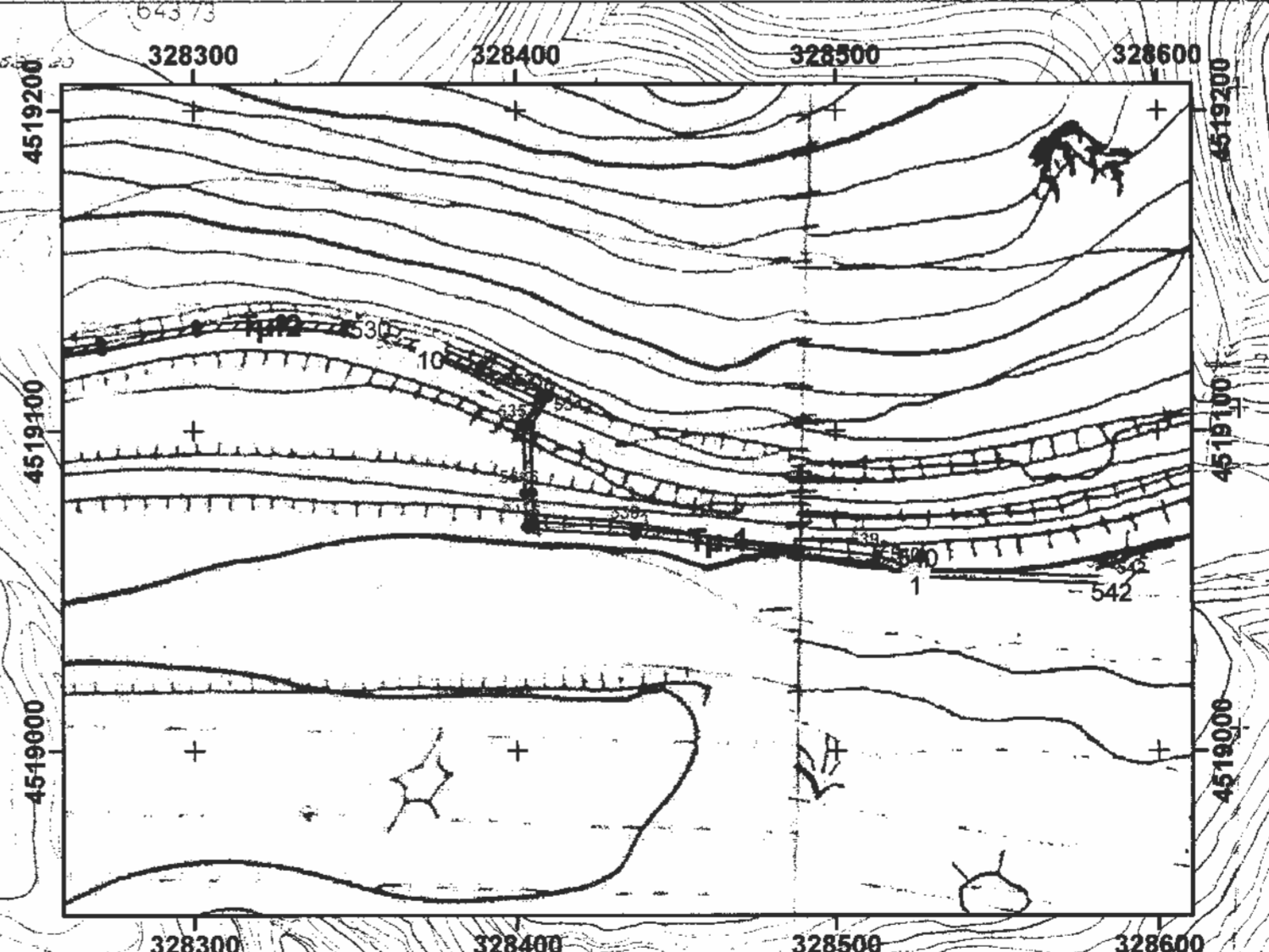


**ΠΙΝΑΚΑΣ ΣΤΟΙΧΕΙΩΝ**  
**ΣΥΝΤΕΤΑΓΜΕΝΕΣ ΕΓΣΑ '87**

α/α	Χ	Ψ
Σ1	328402,85	4519103,72
Σ2	328404,98	4519102,76
Σ3	327648,02	4519125,69
Σ4	327645,04	4519129,13
Σ5	327575,91	4519133,40
Σ6	327577,37	4519135,69
Σ7	326536,32	4519911,77
Σ8	326601,93	4519920,27
Σ9	326514,80	4519914,34
Σ10	326480,68	4519932,66
Σ11	326477,88	4519934,56
Σ12	325943,76	4520980,03
Σ13	325946,57	4520979,32
Σ14	325846,16	4521260,60
Σ15	325843,96	4521262,33
Σ16	325760,09	4521132,64
Σ17	325758,06	4521134,06
Σ18	325622,22	4521193,01
Σ19	325624,18	4521194,31
Σ20	325558,08	4521292,15
Σ21	325560,37	4521291,47
Σ22	325509,27	4521441,66
Σ23	325509,94	4521444,37
Σ24	325483,87	4521457,45
Σ25	325482,65	4521460,42
Σ26	325462,25	4521462,99
Σ27	325464,81	4521464,90
Σ28	325431,24	4521476,60
Σ29	325429,63	4521481,57

Τμήμα	Εμβαδόν σε τ.μ.	Σημεία Κορυφών Πολυγώνων
Τμήμα 1	495,800	1-7, Σ1, Σ2, 536-542, 1
Τμήμα 2	1.888,379	Σ1, 8-40, Σ3, Σ4, 500-534, Σ2, Σ1
Τμήμα 3	166,659	Σ3, 41, 42, Σ5, Σ6, 499, Σ4, Σ3
Τμήμα 4	3.306,581	Σ5, 43-115, Σ7, Σ8, 429-498, Σ6, Σ5
Τμήμα 5	219,402	Σ7, 116, 117, Σ9, Σ10, Σ11, 422-428, Σ8, Σ7
Τμήμα 6	3.259,016	Σ9, 118-196, Σ12, Σ13, 344-421, Σ11, Σ10, Σ9
Τμήμα 7	909,370	Σ12, 197-218, Σ14, Σ15, 322-343, Σ13, Σ12
Τμήμα 8	379,196	Σ14, 219-228, Σ16, Σ17, 313-321, Σ15, Σ14
Τμήμα 9	778,310	Σ16, 229-246, Σ18, Σ19, 294-391, Σ17, Σ16
Τμήμα 10	306,802	Σ18, 247-253, Σ20, Σ21, 287-293, Σ19, Σ18
Τμήμα 11	401,727	Σ20, 254-261, Σ22, Σ23, 279-286, Σ21, Σ20
Τμήμα 12	73,402	Σ22, 262, 263, Σ24, Σ25, 277, 278, Σ23, Σ22
Τμήμα 13	48,296	Σ24, 264, Σ26, Σ27, 276, Σ25
Τμήμα 14	88,297	Σ26, 265, 266, Σ28, Σ29, 274, 275, Σ27, Σ26
Τμήμα 15	74,042	Σ28, 267-273, Σ29, Σ28
<b>Σύνολο</b>	<b>12.395,279</b>	

Η αριθμηση των πολυγώνων με κορυφές 1- 542 αποτυπώθηκε με βάση τον πίνακα συντεταγμένων που υποβλήθηκε συνημμένα στο από Μάιο 2016 αίτημα της Δ.Ε.Υ.Α Έδεσσας



ΕΛΛΗΝΙΚΗ ΔΗΜΟΚΡΑΤΙΑ  
ΑΠΟΚΕΝΤΡΩΜΕΝΗ ΔΙΟΙΚΗΣΗ ΜΑΚΕΔΟΝΙΑΣ - ΘΡΑΚΗΣ  
ΓΕΝΙΚΗ Δ/ΝΣΗ ΔΑΣΩΝ & ΑΓΡΟΤΙΚΩΝ ΥΠΟΘΕΣΕΩΝ  
ΔΑΣΑΡΧΕΙΟ ΕΔΕΣΣΑΣ

ΕΥΛΩ: Το παρόν τοπογραφικό συνοδεύει την υπ' αριθμ. 6787/29.10.2016 πράξη χαρακτηρισμού της Δασάρχης Έδεσσας

ΟΕΣΗ: Τ.Κ. ΑΓΡΑ, ΝΗΣΙΟΥ ΔΗΜΟΥ ΕΔΕΣΣΑΣ

- Δάσος (παρ.1 αρ.3 Ν. 998/79)
  - Αγροτικές εκτάσεις (παρ.6α αρ.3 Ν. 998/79)
  - Έκταση εντός Οικισμού
  - Τμήμα της με αριθμ. 3705/2001 Πράξης Χαρακτηρισμού
- ΥΠΟΒΑΘΡΟ: Αποσπάσματα Χαρτών Γ.Υ.Σ.

ΚΛΙΜΑΚΑ: 1:5.000  
ΗΜΕΡΟΜΗΝΙΑ: 16 Σεπτεμβρίου 2016  
ΑΡΙΘΜΟΣ ΤΟΠΟΓΡΑΦΙΚΟΥ: 1/1

Ο Συντάκτης  
  
Κ. Μουσιάδης  
Δασολόγος

ΘΕΩΡΗΘΗΚΕ  
Έδεσσα, 09.10.2016.  
Η Αν/τρια Δασάρχης  
  
Σοφία Βαβούρη  
Δασολόγος