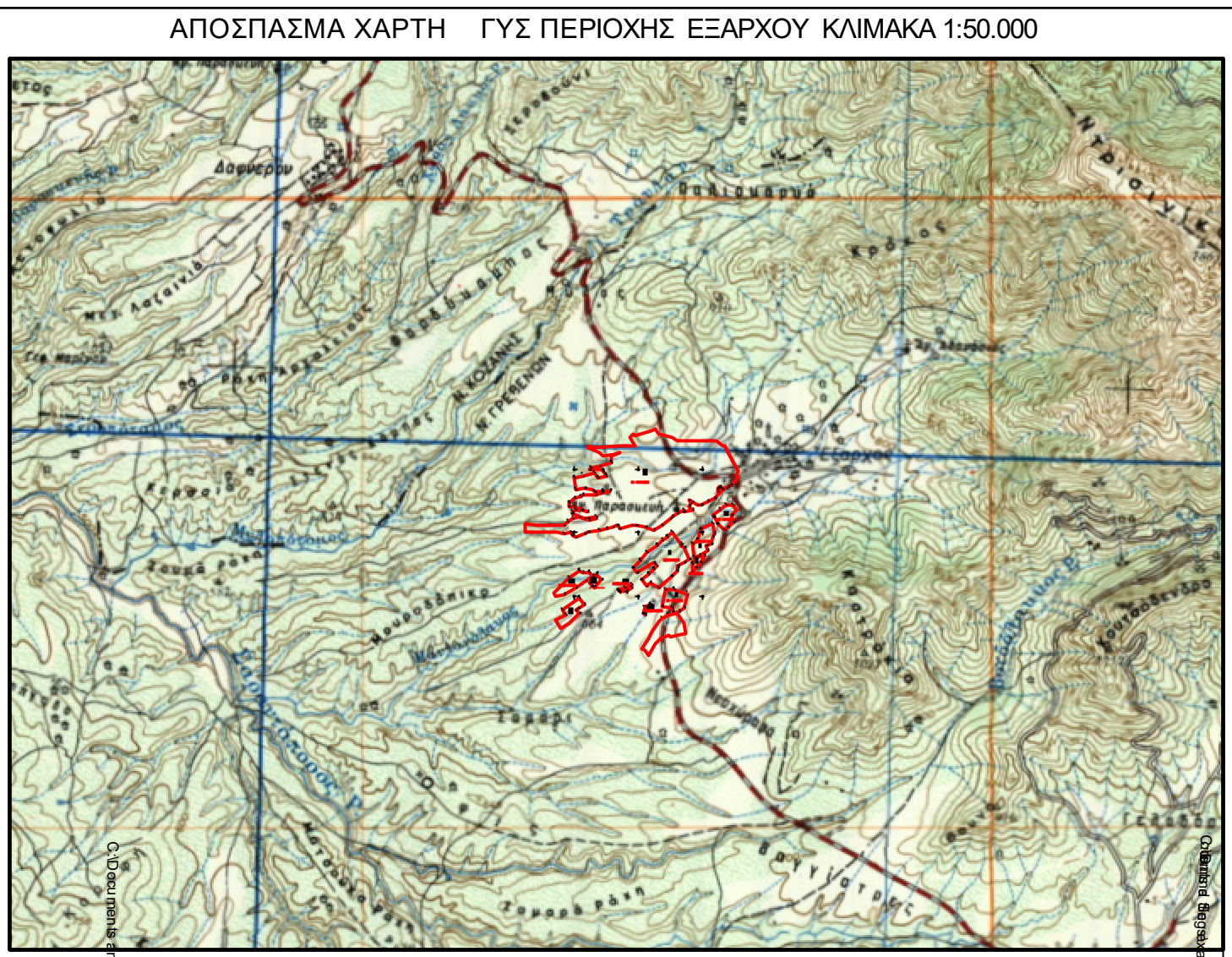
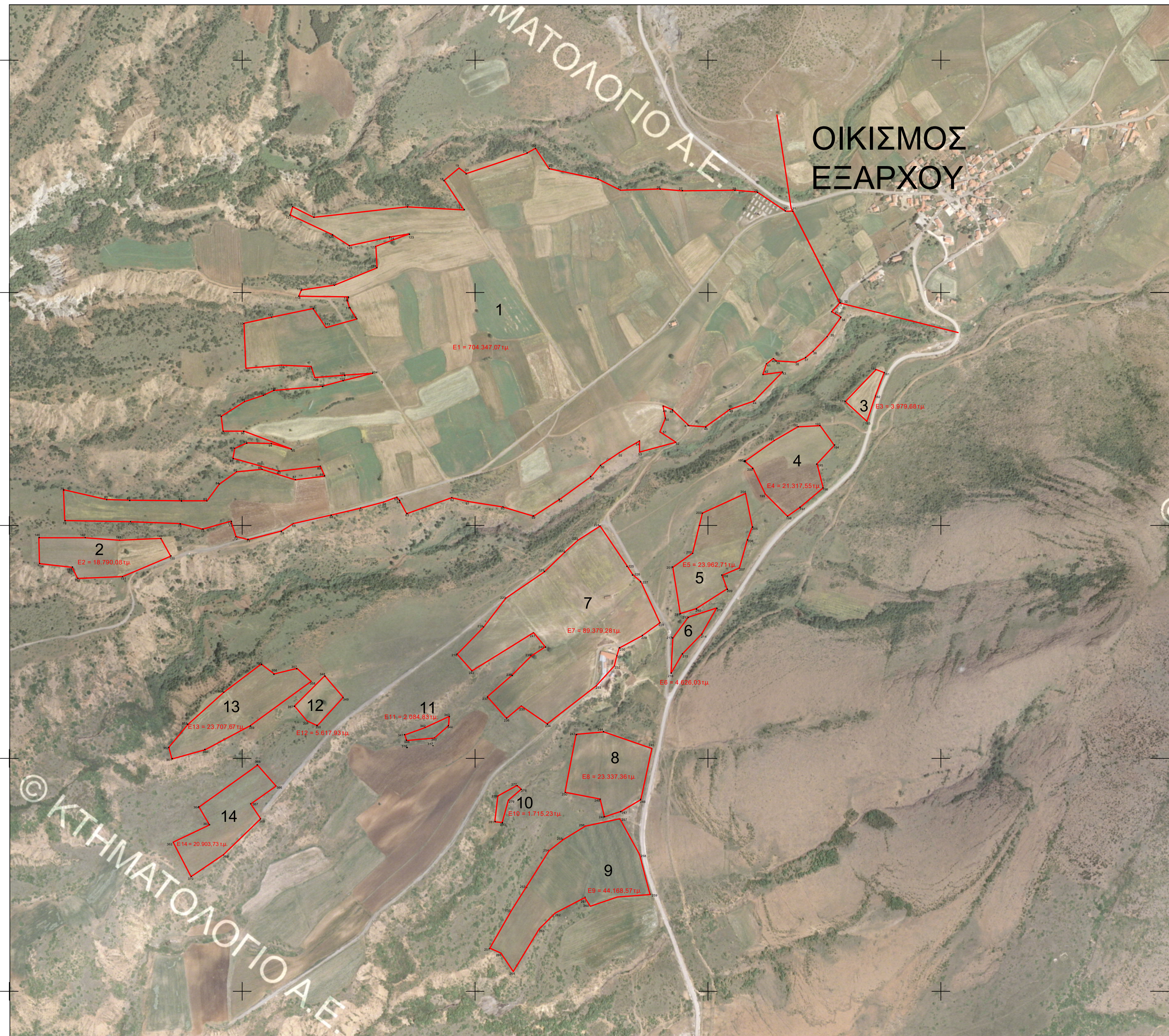
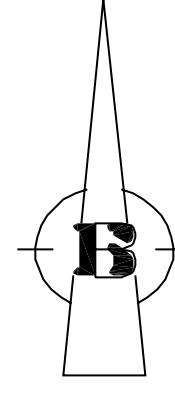
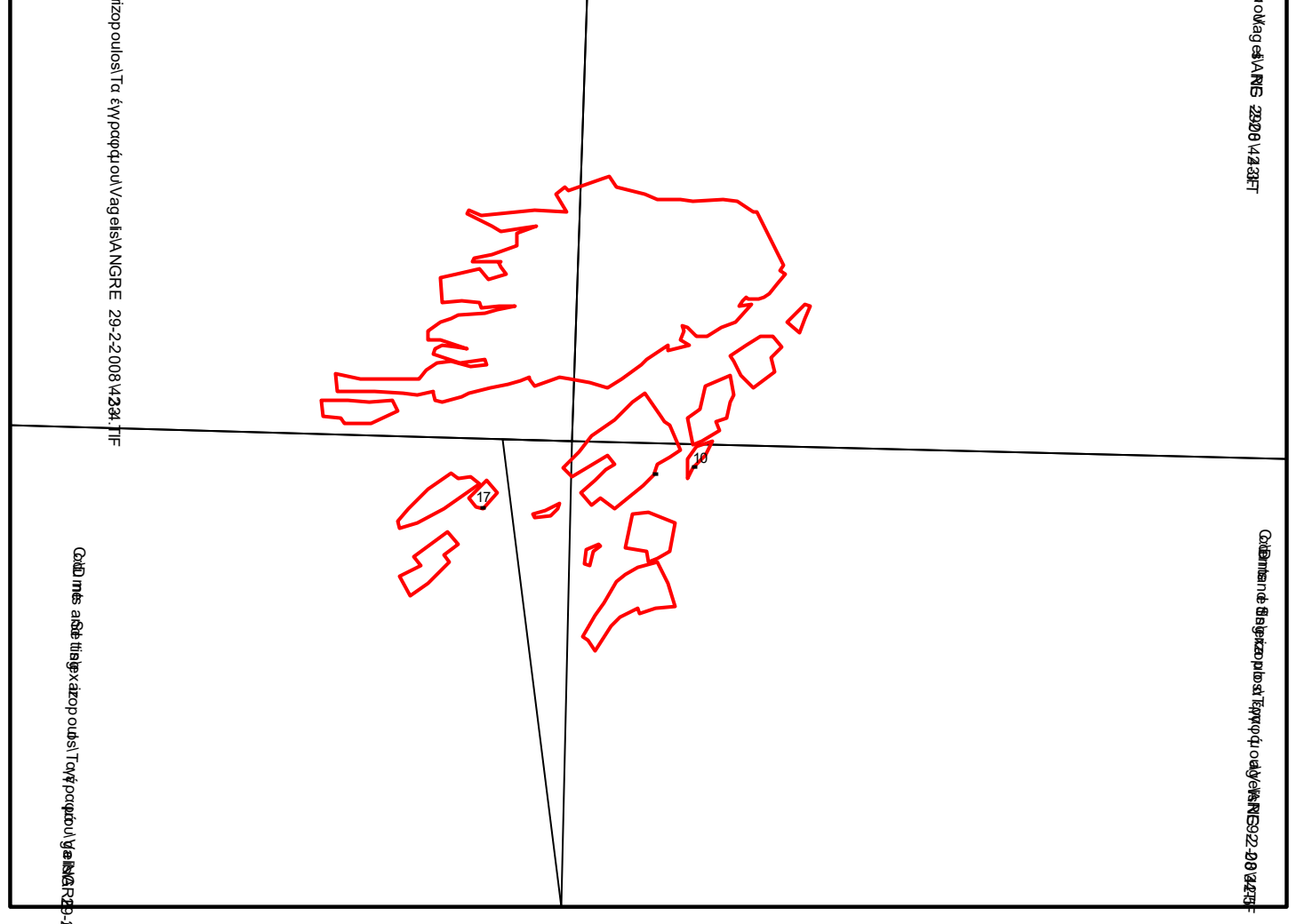


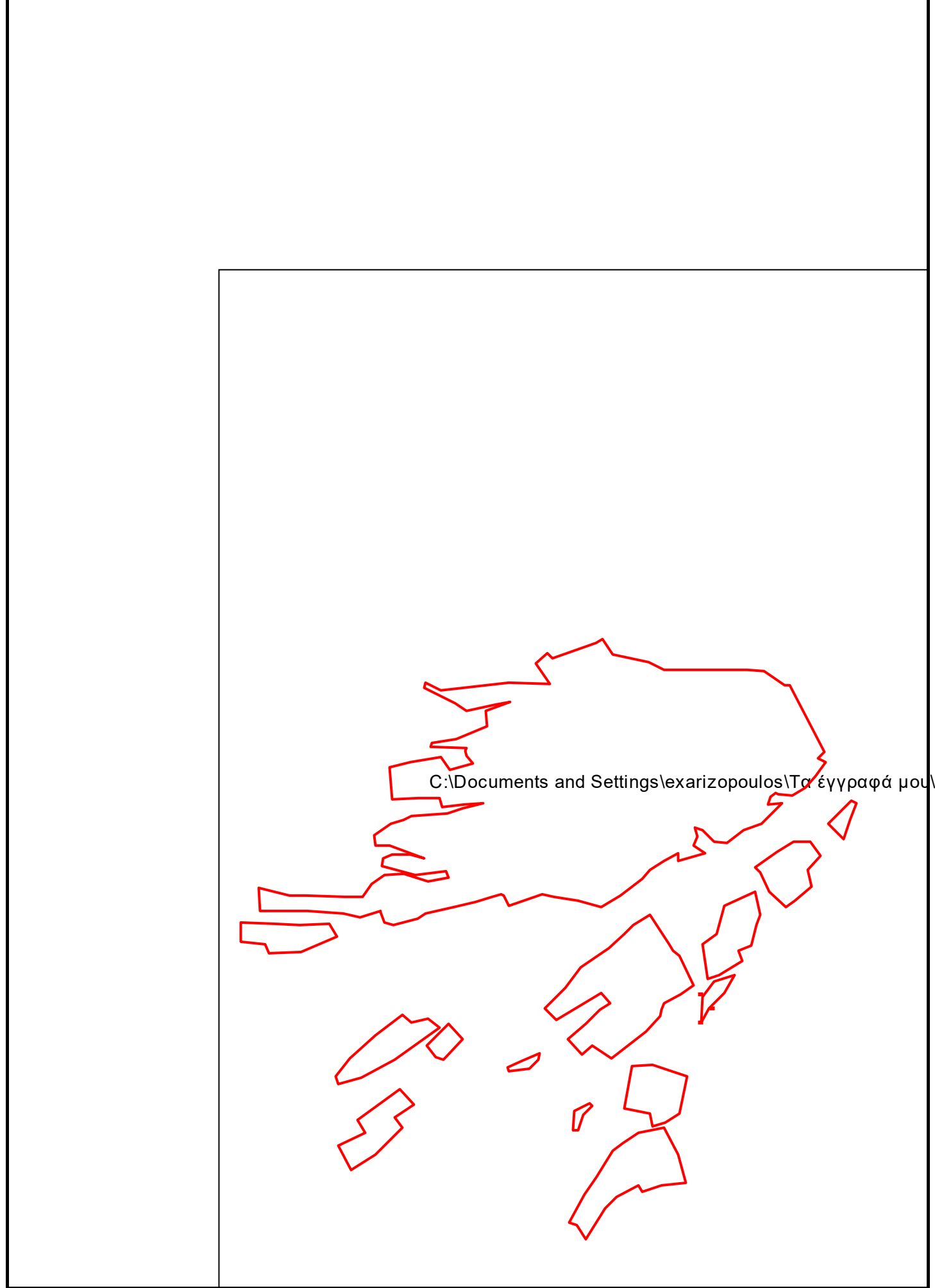
ΑΠΟΤΥΠΩΣΗ ΑΓΡΟΚΤΗΜΑΤΟΣ ΕΞΑΡΧΟΥ ΚΛΙΜΑΚΑ 1:5.000



ΑΠΟΣΠΑΣΜΑ ΧΑΡΤΗ ΓΥΣ ΠΕΡΙΟΧΗΣ ΕΞΑΡΧΟΥ ΚΛΙΜΑΚΑ 1:5.000 (Α.Φ.4233.4&6 & 4234.3&5)



ΑΠΟΣΠΑΣΜΑ ΟΡΟΦΩΤΟΧΑΡΤΗ ΠΕΡΙΟΧΗΣ ΕΞΑΡΧΟΥ Α.Φ.292-446 & 296-446



Α.Φ.	Χ	Υ
14	28050.66	444752.63
15	28060.47	444752.27
16	28069.42	444751.79
17	28077.32	444751.21
18	28085.20	444750.58
19	28093.08	444749.91
20	28100.95	444749.19
21	28108.82	444748.42
22	28116.69	444747.61
23	28124.56	444746.76
24	28132.43	444745.87
25	28140.30	444744.94
26	28148.17	444743.97
27	28156.04	444742.96
28	28163.91	444741.91
29	28171.78	444740.82
30	28179.65	444739.69
31	28187.52	444738.52
32	28195.39	444737.31
33	28203.26	444736.06
34	28211.13	444734.77
35	28218.99	444733.44
36	28226.86	444732.07
37	28234.73	444730.66
38	28242.60	444729.21
39	28250.47	444727.72
40	28258.34	444726.19
41	28266.21	444724.62
42	28274.08	444723.01
43	28281.95	444721.36
44	28289.82	444719.67
45	28297.69	444717.94
46	28305.56	444716.17
47	28313.43	444714.36
48	28321.30	444712.51
49	28329.17	444710.62
50	28337.04	444708.69
51	28344.91	444706.72
52	28352.78	444704.71
53	28360.65	444702.66
54	28368.52	444700.57
55	28376.39	444698.44
56	28384.26	444696.27
57	28392.13	444694.06
58	28400.00	444691.81
59	28407.87	444689.52
60	28415.74	444687.19
61	28423.61	444684.82
62	28431.48	444682.41
63	28439.35	444679.96
64	28447.22	444677.47
65	28455.09	444674.94
66	28462.96	444672.37
67	28470.83	444669.76
68	28478.70	444667.11
69	28486.57	444664.42
70	28494.44	444661.69
71	28502.31	444658.92
72	28510.18	444656.11
73	28518.05	444653.26
74	28525.92	444650.37
75	28533.79	444647.44
76	28541.66	444644.47
77	28549.53	444641.46
78	28557.40	444638.41
79	28565.27	444635.32
80	28573.14	444632.19
81	28581.01	444629.02
82	28588.88	444625.81
83	28596.75	444622.56
84	28604.62	444619.27
85	28612.49	444615.94
86	28620.36	444612.57
87	28628.23	444609.16
88	28636.10	444605.71
89	28643.97	444602.22
90	28651.84	444598.69
91	28659.71	444595.12
92	28667.58	444591.51
93	28675.45	444587.86
94	28683.32	444584.17
95	28691.19	444580.44
96	28699.06	444576.67
97	28706.93	444572.86
98	28714.80	444569.01
99	28722.67	444565.12
100	28730.54	444561.19
101	28738.41	444557.22
102	28746.28	444553.21
103	28754.15	444549.16
104	28762.02	444545.07
105	28769.89	444540.94
106	28777.76	444536.77
107	28785.63	444532.56
108	28793.50	444528.31
109	28801.37	444524.02
110	28809.24	444519.69
111	28817.11	444515.32
112	28824.98	444510.91
113	28832.85	444506.46
114	28840.72	444501.97
115	28848.59	444497.44
116	28856.46	444492.87
117	28864.33	444488.26
118	28872.20	444483.61
119	28880.07	444478.92
120	28887.94	444474.19
121	28895.81	444469.42
122	28903.68	444464.61
123	28911.55	444459.76
124	28919.42	444454.87
125	28927.29	444449.94
126	28935.16	444444.97
127	28943.03	444439.96
128	28950.90	444434.91
129	28958.77	444429.82
130	28966.64	444424.69
131	28974.51	444419.52
132	28982.38	444414.31
133	28990.25	444409.06
134	28998.12	444403.77
135	29005.99	444398.44
136	29013.86	444393.07
137	29021.73	444387.66
138	29029.60	444382.21
139	29037.47	444376.72
140	29045.34	444371.19
141	29053.21	444365.62
142	29061.08	444359.91
143	29068.95	444354.16
144	29076.82	444348.37
145	29084.69	444342.54
146	29092.56	444336.67
147	29100.43	444330.76
148	29108.30	444324.81
149	29116.17	444318.82
150	29124.04	444312.79
151	29131.91	444306.72
152	29139.78	444300.61
153	29147.65	444294.46
154	29155.52	444288.27
155	29163.39	444282.04
156	29171.26	444275.77
157	29179.13	444269.46
158	29187.00	444263.11
159	29194.87	444256.72
160	29202.74	444250.29
161	29210.61	444243.82
162	29218.48	444237.31
163	29226.35	444230.76
164	29234.22	444224.17
165	29242.09	444217.54
166	29249.96	444210.87
167	29257.83	444204.16
168	29265.70	444197.41
169	29273.57	444190.62
170	29281.44	444183.79
171	29289.31	444176.92
172	29297.18	444170.01
173	29305.05	444163.06
174	29312.92	444156.07
175	29320.79	444149.04
176	29328.66	444141.97
177	29336.53	444134.86
178	29344.40	444127.71
179	29352.27	444120.52
180	29360.14	444113.29
181	29368.01	444106.02
182	29375.88	444098.71
183	29383.75	444091.36
184	29391.62	444083.97
185	29399.49	444076.54
186	29407.36	444069.07
187	29415.23	444061.56
188	29423.10	444054.01
189	29430.97	444046.42
190	29438.84	444038.79
191	29446.71	444031.12
192	29454.58	444023.41
193	29462.45	444015.66
194	29470.32	444007.87
195	29478.19	443999.94
196	29486.06	443991.97
197	29493.93	443983.96
198	29501.80	443975.91
199	29509.67	443967.82
200	29517.54	443959.69

Α.Φ.	Χ	Υ
146	29525.41	443951.52
147	29533.28	443943.35
148	29541.15	443935.14
149	29549.02	443926.89
150	29556.89	443918.60
151	29564.76	443910.27
152	29572.63	443901.90
153	29580.50	443893.49
154	29588.37	443885.04
155	29596.24	443876.55
156	29604.11	443868.02
157	29611.98	443859.45
158	29619.85	443850.84
159	29627.72	443842.19
160	29635.59	443833.50
161	29643.46	443824.77
162	29651.33	443816.00
163	29659.20	443807.19
164	29667.07	443798.34
165	29674.94	443789.45
166	29682.81	443780.52
167	29690.68	443771.55
168	29698.55	443762.54
169	29706.42	443753.49
170	29714.29	443744.40
171	29722.16	443735.27
172	29730.03	443726.10
173	29737.90	443716.89
174	29745.77	443707.64
175	29753.64	443698.35
176	29761.51	443689.02
177	29769.38	443679.65
178	29777.25	443670.24
179	29785.12	443660.79
180	29792.99	443651.30
181	29800.86	443641.77
182	29808.73	443632.20
183	29816.60	443622.59
184	29824.47	443612.94
185	29832.34	443603.25
186	29840.21	443593.52
187	29848.08	443583.75
188	29855.95	443573.94
189	29863.82	443564.09
190	29871.69	443554.20
191	29879.56	443544.27
192	29887.43	443534.30
193	29895.30	443524.29
194	29903.17	443514.24
195	29911.04	443504.15
196	29918.91	443494.02
197	29926.78	443483.85
198	29934.65	443473.64
199	29942.52	443463.39
200	29950.39	443453.10

ΠΕΡΙΦΕΡΕΙΑ ΔΥΤΙΚΗΣ ΜΑΚΕΔΟΝΙΑΣ
ΠΕΡΙΦΕΡΕΙΑΚΗ ΕΝΟΤΗΤΑ ΓΡΕΒΕΝΩΝ
Δ/ΝΣΗ ΑΓΡΟΤΙΚΗΣ ΟΙΚΟΝΟΜΙΑΣ & ΚΤΗΝΙΑΤΡΙΚΗΣ
ΤΜΗΜΑ ΤΟΠΟΓΡΑΦΙΑΣ-ΕΠΟΙΚΙΣΜΟΥ-ΑΝΑΔΑΣΜΟΥ

Έργο: **ΤΟΠΟΓΡΑΦΙΚΗ ΑΠΟΤΥΠΩΣΗ ΤΜΗΜΑΤΟΣ ΑΓΡΟΚΤΗΜΑΤΟΣ ΕΞΑΡΧΟΥ ΓΙΑ ΑΝΑΔΑΣΜΟ**

Θέση: **- Τ.Κ. ΕΞΑΡΧΟΥ - Π.Ε. ΓΡΕΒΕΝΩΝ**

Θέμα σχεδίου: **ΤΟΠΟΓΡΑΦΙΚΟ ΔΙΑΓΡΑΜΜΑ**

Αρ. σχεδίου: **Τ1**

Κλίμακα: **1 : 5.000**

Χρόνος μελέτης: **ΙΟΥΝΙΟΣ 2016**

ΟΙ ΣΥΝΤΑΞΑΝΤΕΣ: **Ευσταθία Γκάσηρη Πολιτικός Μηχανικός**

ΘΕΩΡΗΣΗ: **Χαριτόπουλος Ευάγγελος Τοπογράφος Μηχανικός**

Το διάγραμμα είναι ενταγμένο στο κρατικό σύστημα συντεταγμένων ΕΓΣΑ Β'.
Οι διαστάσεις και το εμβαδόν υπολογίστηκαν αναλυτικά από τις συντεταγμένες των κορυφών.