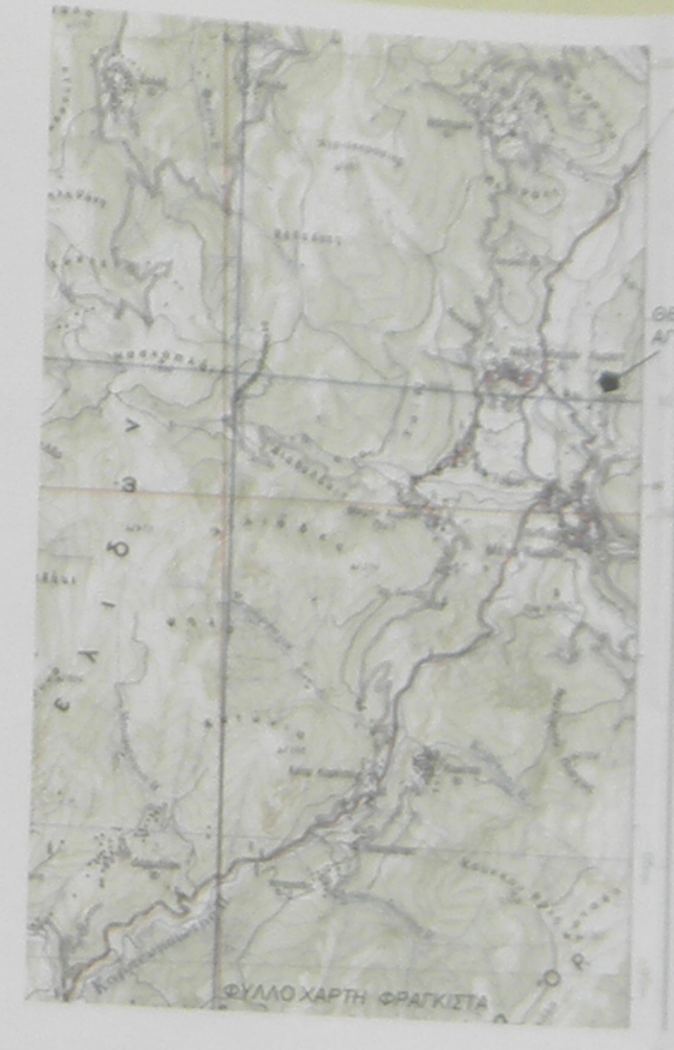


Ελληνικό Γεωμετρικό Σύστημα Αναφοράς 1987 (Ε.Γ.Σ. 87)  
Επιπέδωση αναφοράς: GRS 80 (από 238 132 m, UTM94, 28722210)  
Πεδίο: Γενικό Μετασυστήμα  
Κεντρικός Μετασυστημικός Αριθμός: 007 με κωδ. 8994  
Κεντρικός Μετασυστημικός Αριθμός: +00 000 00  
Απόσταση Έργου σε GPS LT THALES Ρομπάκ 3 RTK με μέσο σφάλμα < 0,03 m.

**ΠΙΝΑΚΑΣ ΣΥΝΤΕΤΑΙΜΕΝΩΝ (Ε.Γ.Σ. 87)**

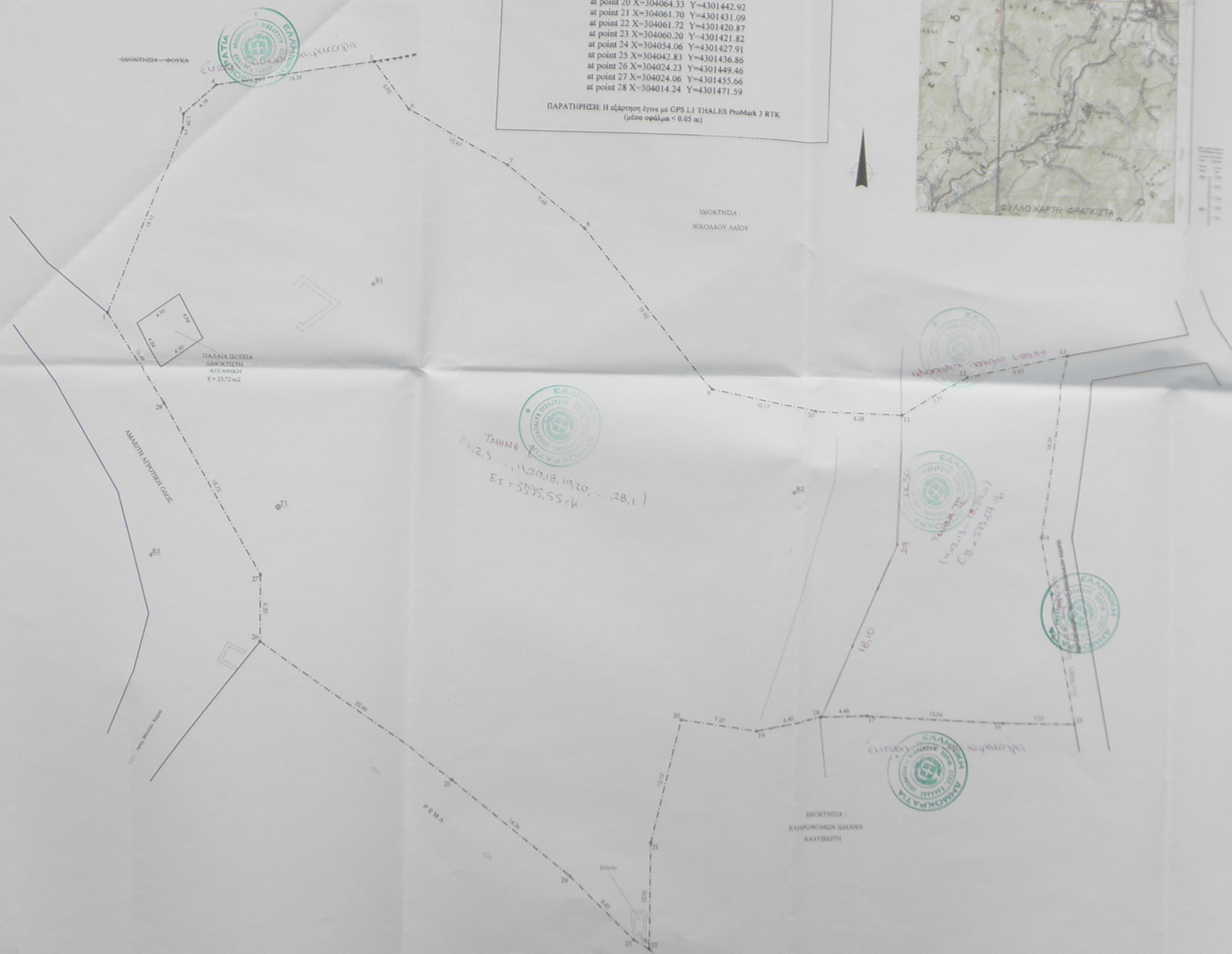
- at point 1 X=304008.23 Y=4301480.19
- at point 2 X=304014.39 Y=4301498.28
- at point 3 X=304014.36 Y=4301499.67
- at point 4 X=304017.36 Y=4301502.58
- at point 5 X=304032.50 Y=4301505.32
- at point 6 X=304036.17 Y=4301500.66
- at point 7 X=304045.97 Y=4301489.83
- at point 8 X=304053.65 Y=4301489.83
- at point 9 X=304066.47 Y=4301474.39
- at point 10 X=304076.47 Y=4301472.75
- at point 11 X=304084.75 Y=4301472.52
- at point 12 X=304091.19 Y=4301476.76
- at point 13 X=304100.81 Y=4301479.26
- at point 14 X=304098.66 Y=4301461.09
- at point 15 X=304102.55 Y=4301443.06
- at point 16 X=304095.47 Y=4301443.08
- at point 17 X=304082.24 Y=4301443.57
- at point 18 X=304077.77 Y=4301443.44
- at point 19 X=304071.53 Y=4301441.97
- at point 20 X=304064.33 Y=4301442.92
- at point 21 X=304061.70 Y=4301431.09
- at point 22 X=304061.72 Y=4301420.87
- at point 23 X=304060.20 Y=4301421.82
- at point 24 X=304054.06 Y=4301427.91
- at point 25 X=304042.83 Y=4301436.86
- at point 26 X=304024.23 Y=4301449.46
- at point 27 X=304024.06 Y=4301455.66
- at point 28 X=304014.24 Y=4301471.59

ΠΑΡΑΤΗΡΗΣΗ: Η αξιολόγηση έγινε με GPS LT THALES Ρομπάκ 3 RTK (μέσο σφάλμα < 0,03 m)



**Π.Ρ.Α.Σ.Η.**  
Το παρόν Τεχνικό Διάγραμμα αφορά στην έγκριση του έργου...

ΜΕΛΕΤΗΤΗΣ: Ο. ΜΑΚΡΗΣ  
ΕΠΙΣΤΗΜΟΝΙΚΟ ΚΑΤΑΣΤΗΡΙΑΣ



**ΤΕΧΝΙΚΟ ΓΡΑΦΕΙΟ**  
Πέτρος Κ. Μπακατζιάς  
ΠΡΟΤΥΠΟΣ ΜΗΧΑΝΙΚΟΣ Τ.Ε. - Ε.Α.Ε.  
Διακ. Πατισσίων 6, Δος. Αγ. Γεωργίου, Καλλιθέα  
Τηλ - Fax : 22370 21382 - Κιν. : 6977 901496

**ΕΡΓΟ ΤΟΠΟΓΡΑΦΙΚΟ ΔΙΑΓΡΑΜΜΑ**  
ΜΕΛΕΤΗΣ - ΕΠΕΞΕΡΓΑΣΙΑΣ ΣΑΤΟΡΑΧΗ & ΚΛΗΡ. ΑΝΑΣΤΑΣΟΥ ΛΑΟΥ  
ΘΕΣΗ "Πατισσίων" ΚΤΗΜΑΤ ΠΕΡΙΦΕΡΕΙΑ ΜΕΓΑΛΟΥ ΧΩΡΙΟΥ

ΕΓΧΡΩΜΑ Ε (1:2,5 - 28,1) = 3.364,62 m<sup>2</sup>

ΑΝΩΤΕΡΟ ΣΥΝΕΤΗΡΗΜΑ  
Το σχέδιο αφορά στην έγκριση 1:2,5 - 28,1 με μέσο σφάλμα 0,03 m

ΥΠΟΛΟΓΙΣΜΟΣ  
Εμβαδόν: 3395,55 m<sup>2</sup>  
Περίμετρος: 102,20 m

ΚΩΔΙΚΟΣ ΑΡΧΙΤΕΚΤΟΝΙΚΗΣ ΠΛΑΝΟΥ: ΚΑΜΑΚΑ 1 200  
ΜΕΛΕΤΗΤΗΣ: ΠΕΤΡΟΣ ΜΠΑΚΑΤΖΙΑΣ

ΕΠΙΣΤΗΜΟΝΙΚΟ ΚΑΤΑΣΤΗΡΙΑΣ

**ΠΕΤΡΟΣ Κ. ΜΠΑΚΑΤΖΙΑΣ**  
ΠΡΟΤΥΠΟΣ ΜΗΧΑΝΙΚΟΣ Τ.Ε. - Ε.Α.Ε.  
ΔΙΑΚ. ΠΑΤΙΣΣΙΩΝ 6, ΔΟΣ. ΑΓ. ΓΕΩΡΓΙΟΥ, ΚΑΛΛΙΘΕΑ  
ΤΗΛ - FAX : 22370 21382 - ΚΙΝ. : 6977 901496