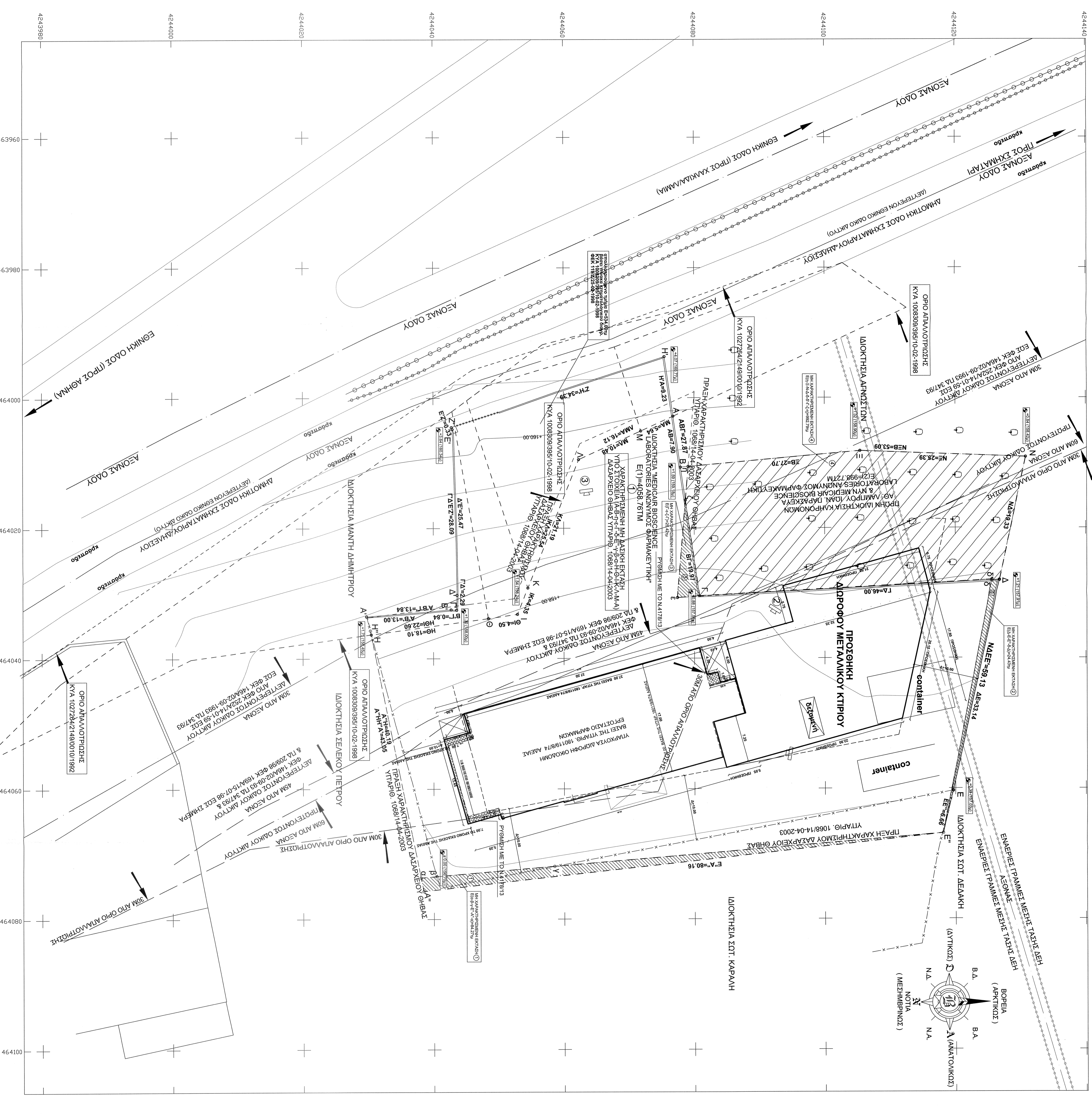
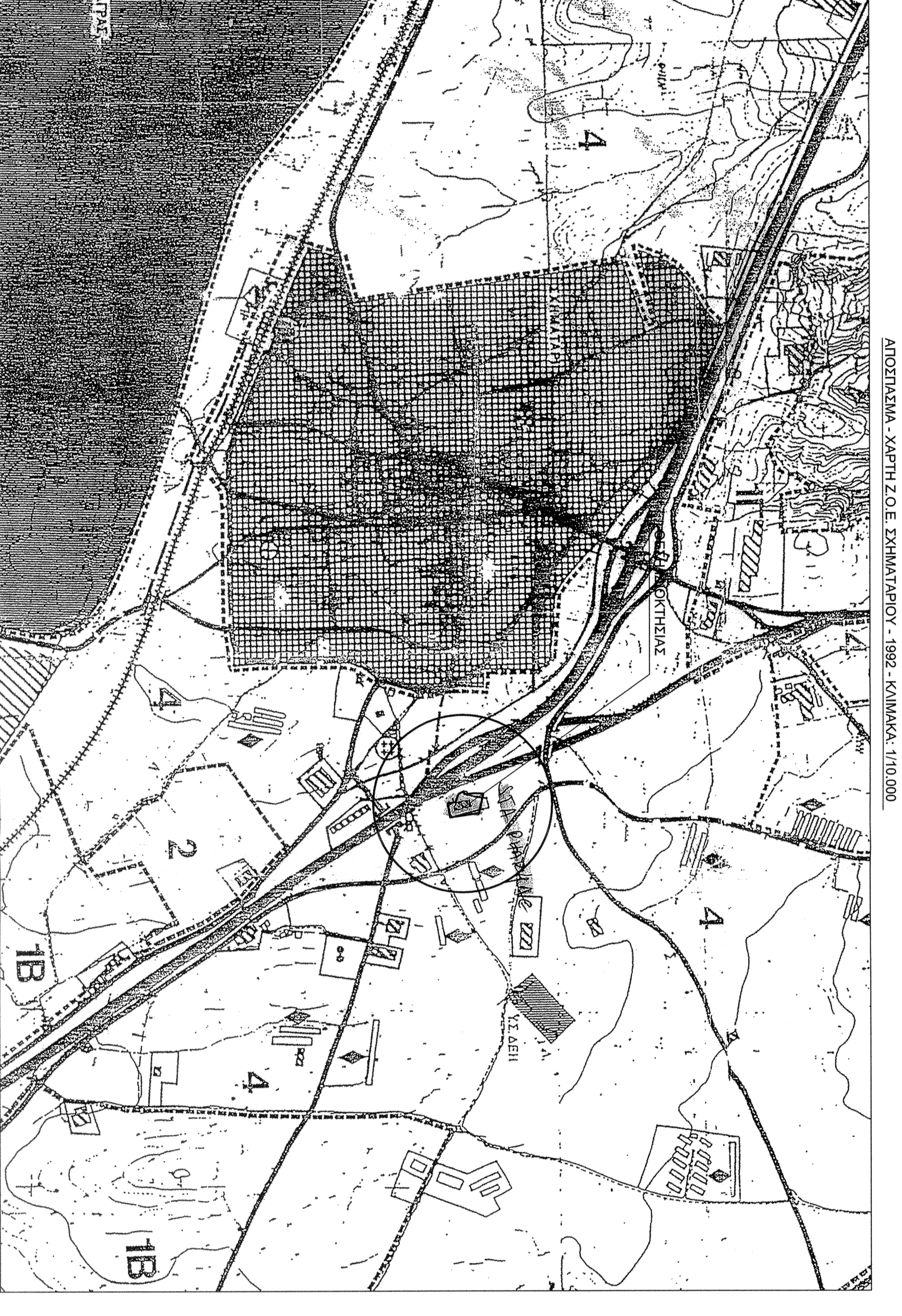
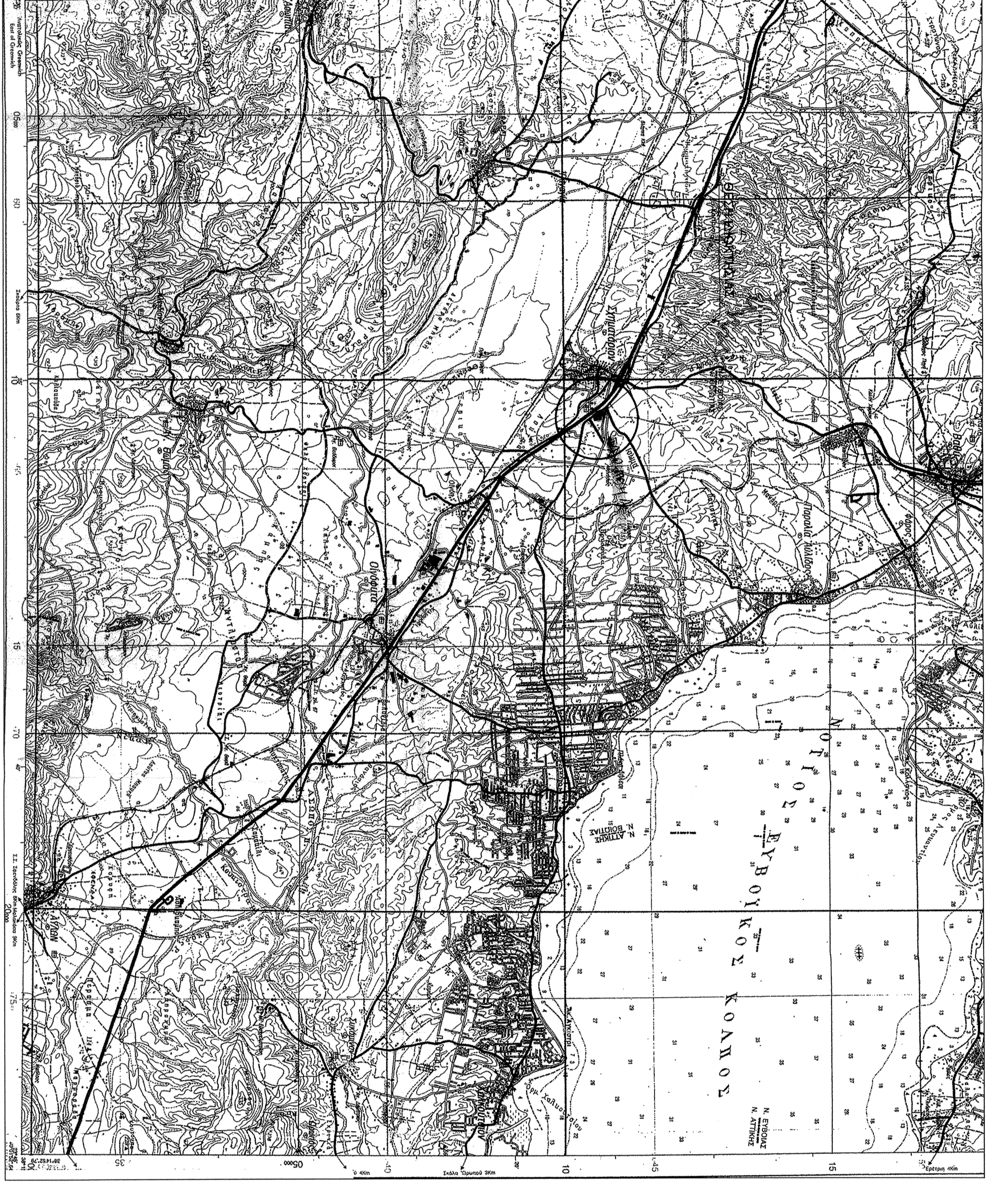
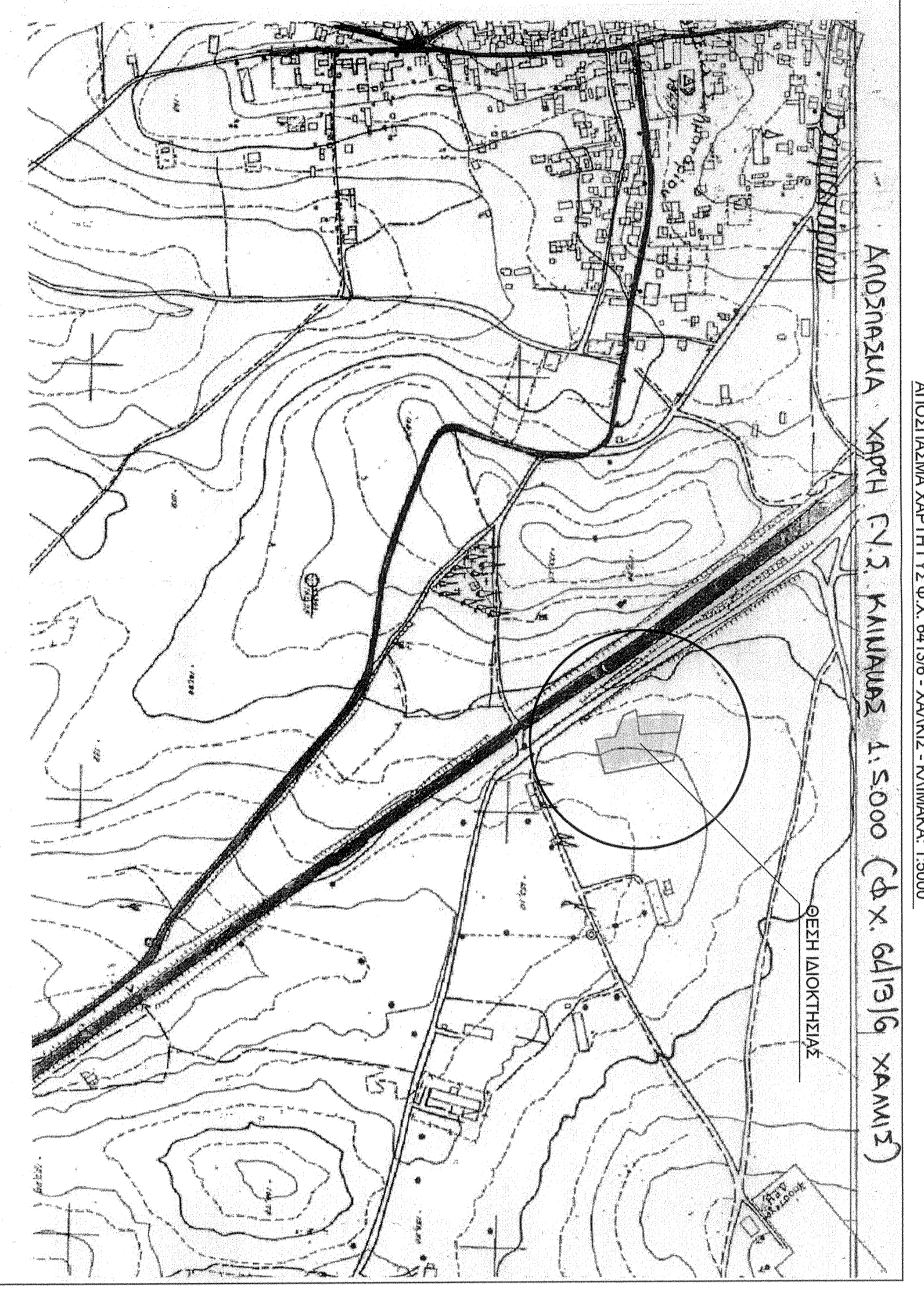


Table with 4 columns: ΚΑΤΑΣΤΑΣΗ, ΕΠΙΧΕΙΡΗΣΙΑΚΟ ΣΧΗΜΑΤΟΣ, ΔΙΑΜΟΡΦΩΣΗ, and ΔΙΑΜΟΡΦΩΣΗ. It lists various construction elements and their specifications.

ΕΠΙΧΕΙΡΗΣΙΑΚΟ ΣΧΗΜΑΤΟΣ ΚΑΙ ΔΙΑΜΟΡΦΩΣΗΣ ΤΗΣ ΚΑΤΑΣΤΑΣΗΣ. This section contains detailed technical notes and specifications for the site plan.



ΕΠΙΧΕΙΡΗΣΙΑΚΟ ΣΧΗΜΑΤΟΣ ΚΑΙ ΔΙΑΜΟΡΦΩΣΗΣ ΤΗΣ ΚΑΤΑΣΤΑΣΗΣ. This section contains detailed technical notes and specifications for the site plan.

ΕΠΙΧΕΙΡΗΣΙΑΚΟ ΣΧΗΜΑΤΟΣ ΚΑΙ ΔΙΑΜΟΡΦΩΣΗΣ ΤΗΣ ΚΑΤΑΣΤΑΣΗΣ. This section contains detailed technical notes and specifications for the site plan.

ΕΠΙΧΕΙΡΗΣΙΑΚΟ ΣΧΗΜΑΤΟΣ ΚΑΙ ΔΙΑΜΟΡΦΩΣΗΣ ΤΗΣ ΚΑΤΑΣΤΑΣΗΣ. This section contains detailed technical notes and specifications for the site plan.

ΕΠΙΧΕΙΡΗΣΙΑΚΟ ΣΧΗΜΑΤΟΣ ΚΑΙ ΔΙΑΜΟΡΦΩΣΗΣ ΤΗΣ ΚΑΤΑΣΤΑΣΗΣ. This section contains detailed technical notes and specifications for the site plan.

Project information block including the title 'ΤΟΠΟΓΡΑΦΙΚΟ ΔΙΑΓΡΑΜΜΑ', client 'ΕΠΙΧΕΙΡΗΣΙΑΚΟ ΣΧΗΜΑΤΟΣ ΚΑΙ ΔΙΑΜΟΡΦΩΣΗΣ ΤΗΣ ΚΑΤΑΣΤΑΣΗΣ', and contact details for the architectural firm.