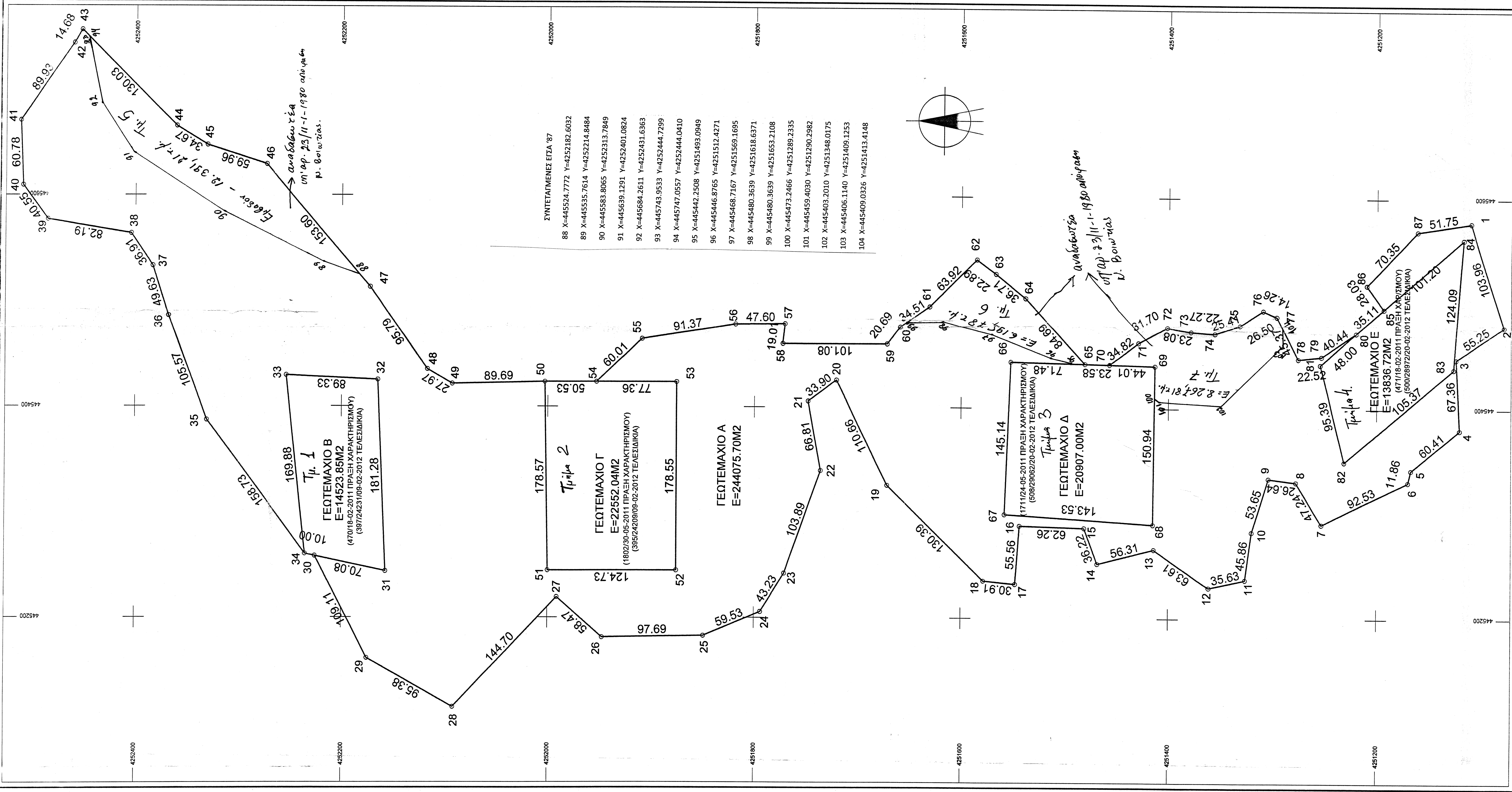
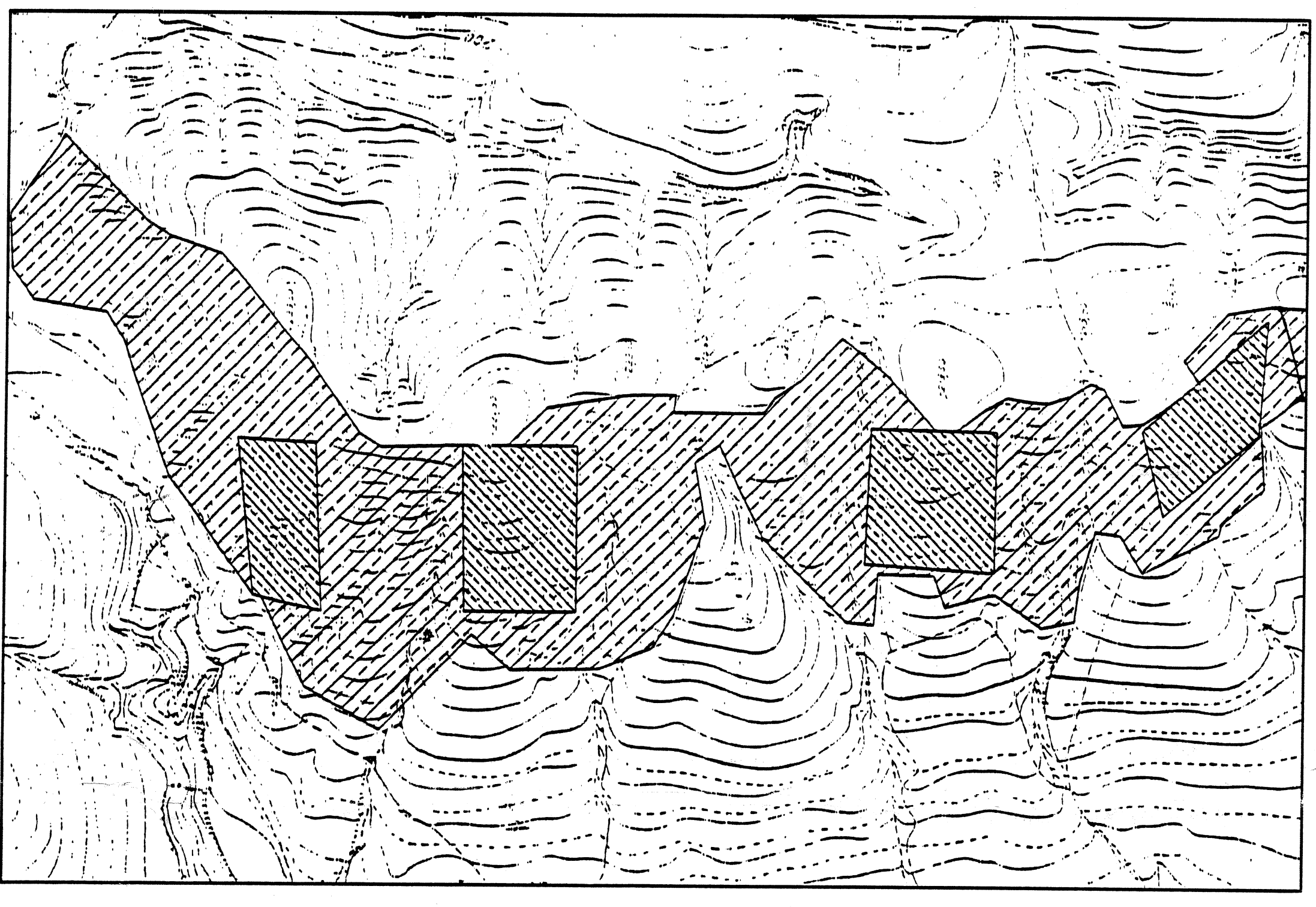


Α/Α	X	Y
1	44577.5245	425110.1954
2	445478.5925	42511278.2923
3	445447.5700	4251123.9748
4	445330.3054	4251120.5331
5	445330.2671	4251169.0450
6	445288.8979	4251253.2485
7	445330.2671	4251277.9490
8	445333.7055	4251304.3703
9	445282.5290	4251320.4655
10	445237.0892	4251326.7763
11	445237.0892	4251381.5911
12	445235.7527	4251413.8719
13	445235.7527	4251488.4598
14	445235.7527	4251533.8948
15	445235.7527	4251581.0300
16	445235.7527	4251647.4311
17	445235.7527	4251708.7248
18	445235.7527	4251778.1828
19	445235.7527	4251847.7871
20	445235.7527	4251917.4242
21	445235.7527	4251987.0913
22	445235.7527	4252056.7884
23	445235.7527	4252126.5155
24	445235.7527	4252196.2726
25	445235.7527	4252266.0597
26	445235.7527	4252335.8768
27	445235.7527	4252405.7239
28	445235.7527	4252475.6010
29	445235.7527	4252545.5081
30	445235.7527	4252615.4352
31	445235.7527	4252685.3823
32	445235.7527	4252755.3494
33	445235.7527	4252825.3365
34	445235.7527	4252895.3436
35	445235.7527	4252965.3707
36	445235.7527	4253035.4178
37	445235.7527	4253105.4849
38	445235.7527	4253175.5720
39	445235.7527	4253245.6791
40	445235.7527	4253315.8062
41	445235.7527	4253385.9533
42	445235.7527	4253455.1104
43	445235.7527	4253525.2775
44	445235.7527	4253595.4546
45	445235.7527	4253665.6417
46	445235.7527	4253735.8388
47	445235.7527	4253805.0459
48	445235.7527	4253875.2630
49	445235.7527	4253945.4901
50	445235.7527	4254015.7272
51	445235.7527	4254085.9743
52	445235.7527	4254156.2314
53	445235.7527	4254226.4985
54	445235.7527	4254296.7756
55	445235.7527	4254367.0627
56	445235.7527	4254437.3598
57	445235.7527	4254507.6669
58	445235.7527	4254577.9840
59	445235.7527	4254648.3111
60	445235.7527	4254718.6482
61	445235.7527	4254788.9953
62	445235.7527	4254859.3524
63	445235.7527	4254929.7195
64	445235.7527	4255000.0966
65	445235.7527	4255070.4837
66	445235.7527	4255140.8808
67	445235.7527	4255211.2879
68	445235.7527	4255281.7050
69	445235.7527	4255351.1321
70	445235.7527	4255421.5692
71	445235.7527	4255491.0163
72	445235.7527	4255560.4734
73	445235.7527	4255630.9405
74	445235.7527	4255700.4176
75	445235.7527	4255770.9047
76	445235.7527	4255840.4018
77	445235.7527	4255910.9089
78	445235.7527	4255980.4260
79	445235.7527	4256050.9531
80	445235.7527	4256120.4902
81	445235.7527	4256190.0373
82	445235.7527	4256259.5944
83	445235.7527	4256329.1615
84	445235.7527	4256398.7386
85	445235.7527	4256468.3257
86	445235.7527	4256537.9228
87	445235.7527	4256607.5300



**ΤΟΠΟΓΡΑΦΙΚΟ**  
 ΕΜΒΑΣΗ ΓΕΩΤΕΜΑΧΙΟΥ Α (1,2,3... 86,87,1)  
 E= 244075.70 M2  
 ΕΜΒΑΣΗ ΓΕΩΤΕΜΑΧΙΟΥ Β (80,31,32,33,34,30)  
 E= 14523.85 M2  
 ΕΜΒΑΣΗ ΓΕΩΤΕΜΑΧΙΟΥ Γ (80,41,42,43,44,40)  
 E= 22552.04 M2  
 ΕΜΒΑΣΗ ΓΕΩΤΕΜΑΧΙΟΥ Δ (65,66,67,68,69,70,65)  
 E= 20907.00 M2  
 ΕΜΒΑΣΗ ΓΕΩΤΕΜΑΧΙΟΥ Ε (60,81,82,83,84,85,80)  
 E= 13836.72 M2

**ΠΑΡΑΤΗΡΗΣΕΙΣ**  
 Το Διόγραφο είναι ενταγμένο στο σχέδιο οδομίας ανατολικού ΕΓΓΑ Β7.  
 Οι διαστάσεις και τα επιφάνεια υπολογίστηκαν αναλυτικά από τις συντεταγμένες των κορυφών.  
 Η κόπηση από ΕΓΓΑ Β7 πραγματοποιήθηκε με επίσημο GPS κέντρους γράφει τοπογράφων.



ΕΡΕΥΝΗΤΗΣ: ΔΗΜΗΤΡΙΟΣ ΙΩΑΝΝΙΔΗΣ

ΕΡΓΟ: ΟΡΙΖΟΝΤΟΓΡΑΦΙΚΗ ΑΠΟΤΥΠΩΣΗ ΙΔΙΟΚΤΗΣΙΑΣ

ΘΕΣΗ: "ΚΟΥΚΙΑ" - Τ.Κ. ΜΟΥΡΙΚΙΟΥ - ΔΗΜΟΣ ΘΗΒΩΝ  
 ΕΚΤΟΣ ΣΧΕΔΙΟΥ

ΟΜΑΔΑ ΜΕΛΕΤΗΣ: ΙΩΑΝΝΗΣ ΜΑΜΑΛΗΣ

ΑΡΧΙΤΕΚΤΟΝΙΚΗ ΜΕΛΕΤΗ

ΘΕΜΑ: ΤΟΠΟΓΡΑΦΙΚΟ ΔΙΑΓΡΑΜΜΑ

ΚΙΜΑΚΑ 1:2000  
 ΗΜΕΡΟΜΗΝΙΑ: ΜΑΡΤΟΣ 2017

Α-01

ΥΠΟΓΡΑΦΗ: ΕΡΕΥΝΗΤΗΣ  
 Δ. ΜΑΜΑΛΗΣ  
 ΤΕΧΝ. ΠΡΟΤΥΠΟΣ ΜΗΧΑΝΙΚΟΣ  
 ΜΕΛΟΣ ΤΕΛΕΙΩΣ ΑΡΧ. ΠΡΟΦΕΤΕΡΕΙΩΝ  
 ΜΕΛΟΣ ΑΣΟΜΕΤΡΩΝ ΑΡΧ. ΠΡΟΦΕΤΕΡΕΙΩΝ  
 ΤΗΛ. 22620 25377 - FAX 22620 25378  
 Α.Φ.Μ. 0121402160

ΥΠΟΓΡΑΦΗ: ΕΡΕΥΝΗΤΗΣ  
 ΚΩΝΣΤΑΝΤΙΝΟΣ ΒΑΣΙΛΕΥΣ

