

# ΣΧΕΔΙΑΣΤΙΚΗ ΑΠΕΙΚΟΝΙΣΗ ΤΟΠΟΓΡΑΦΙΚΟΥ ΚΑΙ ΚΑΤΑΛΗΨΗΣ (Ξενοδοχείου Ναϊάδες) Δ.Δ. Νεοχωρίου - Δ. Νεβρόπολης

Κλίμακα: 1:500

**ΤΕΧΝΙΚΟ ΓΡΑΦΕΙΟ  
ΥΠΑΛΛΗΛΩΝ ΑΡΧΙΤΕΚΤΟΝΩΝ**  
"ΝΕΥΡΟΠΟΛΗ ΕΠ.Ε."

ΕΠΙΘΕΤΟ: \_\_\_\_\_  
ΕΠΩΝΥΜΟ: \_\_\_\_\_  
ΟΔΟΣ: \_\_\_\_\_  
Τ.Κ. \_\_\_\_\_

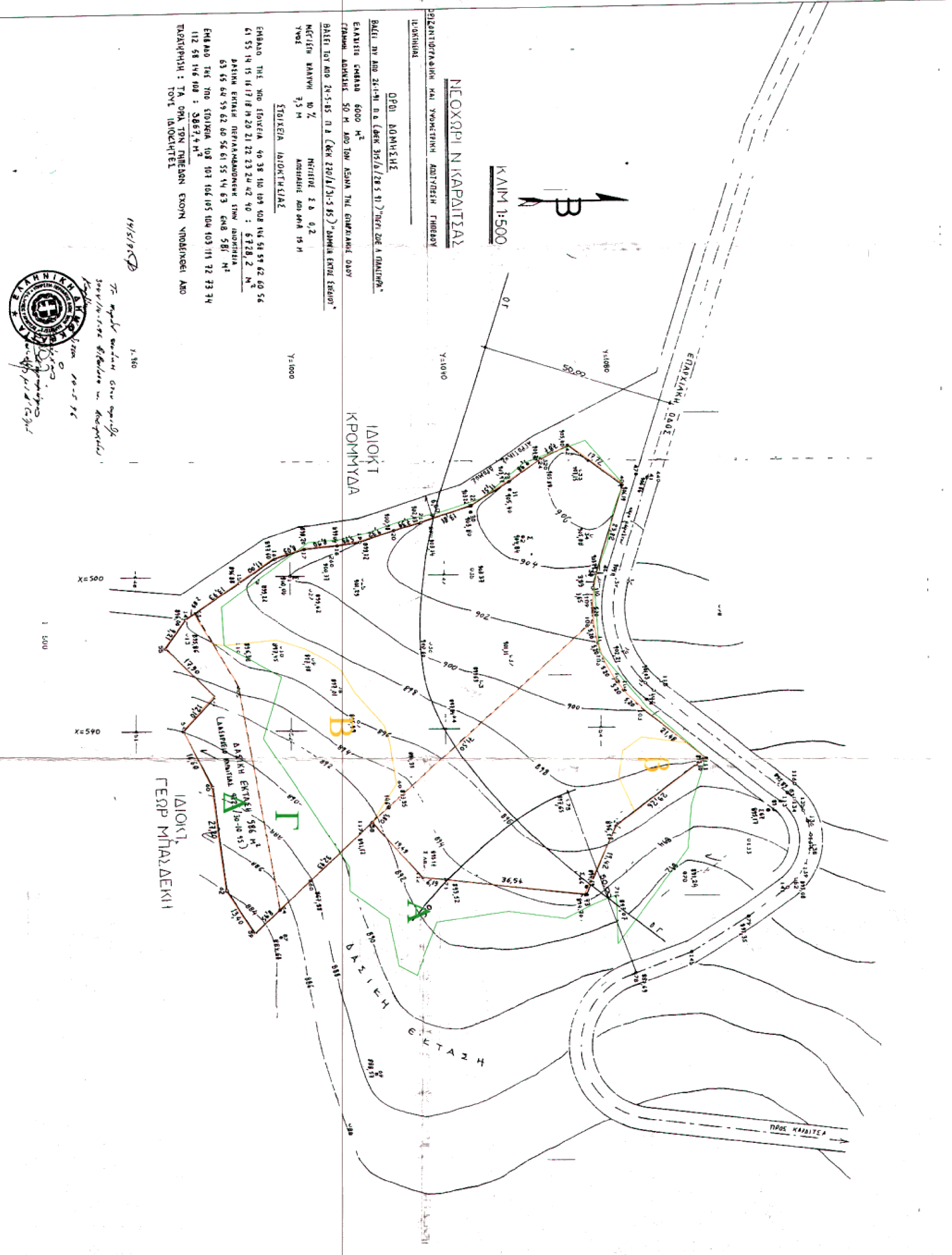
ΕΠΙΣΤΗΜΟΝΙΚΟ ΔΙΕΥΘΥΝΤΗΡΙΟ ΝΕΥΡΟΠΟΛΗΣ

ΑΡΧΙΤΕΚΤΟΝΙΚΟ ΕΡΓΑΣΙΟ  
ΚΑΤΑΣΤΑΣΙΑΚΟ ΔΙΑΓΡΑΜΜΑ  
ΚΑΙ ΚΑΤΑΛΗΨΗΣ  
ΝΑΪΑΔΕΣ  
1996

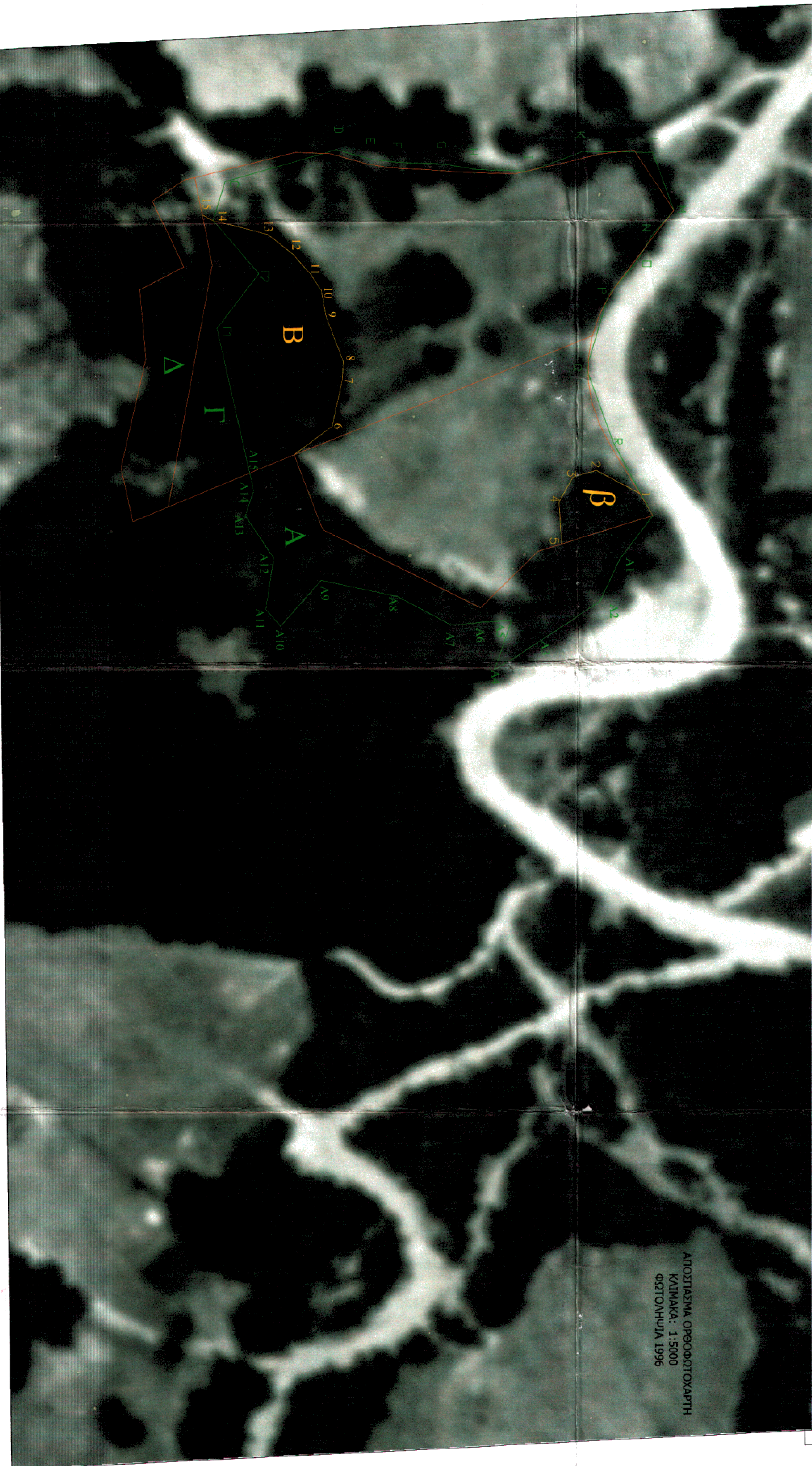
ΣΕΜΑ ΣΧΕΔΙΟΥ: ΤΟΠΟΓΡΑΦΙΚΟ  
ΑΡΙΘΜΟΣ: \_\_\_\_\_  
ΕΞΕΛΟΓΩ: \_\_\_\_\_

ΚΑΜΠΑΝΑ: 1.500  
ΗΜΕΡΟΜΗΝΙΑ: ΜΑΪΟΣ 1995-96

ΑΔΙΑΣΤΑΣΙΑΚΟ ΕΡΓΑΣΙΟ  
ΚΑΤΑΣΤΑΣΙΑΚΟ ΔΙΑΓΡΑΜΜΑ  
ΚΑΙ ΚΑΤΑΛΗΨΗΣ  
ΝΑΪΑΔΕΣ  
1996



14/5/96  
Το σχέδιο αυτό είναι αρχικό  
και αποτελεί έκδοση σε σχέδιο.  
Ο Αρχιτέκτονας  
Α. Νεβρόπουλος



## ΣΥΝΤΕΛΕΜΕΝΕΣ ΚΑΙ ΕΜΒΛΑΑ

Επιβλέπων έργου και εποπτευόμενος στην εργασία/επιχειρησιακός και διαρ. κατασκευής/έργου:

Κοινωνία	Χ	Υ
Α1	304672	4350183
Α2	304677	4350183
Α3	304684	4350183
Α4	304691	4350183
Α5	304698	4350183
Α6	304705	4350183
Α7	304712	4350183
Α8	304719	4350183
Α9	304726	4350183
Α10	304733	4350183
Α11	304740	4350183
Α12	304747	4350183
Α13	304754	4350183
Α14	304761	4350183
Α15	304768	4350183
Α16	304775	4350183
Α17	304782	4350183
Α18	304789	4350183
Α19	304796	4350183
Α20	304803	4350183
Α21	304810	4350183
Α22	304817	4350183
Α23	304824	4350183
Α24	304831	4350183
Α25	304838	4350183
Α26	304845	4350183
Α27	304852	4350183
Α28	304859	4350183
Α29	304866	4350183
Α30	304873	4350183
Α31	304880	4350183
Α32	304887	4350183
Α33	304894	4350183
Α34	304901	4350183
Α35	304908	4350183
Α36	304915	4350183
Α37	304922	4350183
Α38	304929	4350183
Α39	304936	4350183
Α40	304943	4350183
Α41	304950	4350183
Α42	304957	4350183
Α43	304964	4350183
Α44	304971	4350183
Α45	304978	4350183
Α46	304985	4350183
Α47	304992	4350183
Α48	304999	4350183
Α49	305006	4350183
Α50	305013	4350183

Επιβλέπων έργου και εποπτευόμενος στην εργασία/επιχειρησιακός και κατασκευής/έργου:

Κοινωνία	Χ	Υ
Α1	304672	4350183
Α2	304677	4350183
Α3	304684	4350183
Α4	304691	4350183
Α5	304698	4350183
Α6	304705	4350183
Α7	304712	4350183
Α8	304719	4350183
Α9	304726	4350183
Α10	304733	4350183
Α11	304740	4350183
Α12	304747	4350183
Α13	304754	4350183
Α14	304761	4350183
Α15	304768	4350183
Α16	304775	4350183
Α17	304782	4350183
Α18	304789	4350183
Α19	304796	4350183
Α20	304803	4350183
Α21	304810	4350183
Α22	304817	4350183
Α23	304824	4350183
Α24	304831	4350183
Α25	304838	4350183
Α26	304845	4350183
Α27	304852	4350183
Α28	304859	4350183
Α29	304866	4350183
Α30	304873	4350183
Α31	304880	4350183
Α32	304887	4350183
Α33	304894	4350183
Α34	304901	4350183
Α35	304908	4350183
Α36	304915	4350183
Α37	304922	4350183
Α38	304929	4350183
Α39	304936	4350183
Α40	304943	4350183
Α41	304950	4350183
Α42	304957	4350183
Α43	304964	4350183
Α44	304971	4350183
Α45	304978	4350183
Α46	304985	4350183
Α47	304992	4350183
Α48	304999	4350183
Α49	305006	4350183
Α50	305013	4350183

Επιβλέπων έργου και εποπτευόμενος στην εργασία/επιχειρησιακός και κατασκευής/έργου:

Κοινωνία	Χ	Υ
Α1	304672	4350183
Α2	304677	4350183
Α3	304684	4350183
Α4	304691	4350183
Α5	304698	4350183
Α6	304705	4350183
Α7	304712	4350183
Α8	304719	4350183
Α9	304726	4350183
Α10	304733	4350183
Α11	304740	4350183
Α12	304747	4350183
Α13	304754	4350183
Α14	304761	4350183
Α15	304768	4350183
Α16	304775	4350183
Α17	304782	4350183
Α18	304789	4350183
Α19	304796	4350183
Α20	304803	4350183
Α21	304810	4350183
Α22	304817	4350183
Α23	304824	4350183
Α24	304831	4350183
Α25	304838	4350183
Α26	304845	4350183
Α27	304852	4350183
Α28	304859	4350183
Α29	304866	4350183
Α30	304873	4350183
Α31	304880	4350183
Α32	304887	4350183
Α33	304894	4350183
Α34	304901	4350183
Α35	304908	4350183
Α36	304915	4350183
Α37	304922	4350183
Α38	304929	4350183
Α39	304936	4350183
Α40	304943	4350183
Α41	304950	4350183
Α42	304957	4350183
Α43	304964	4350183
Α44	304971	4350183
Α45	304978	4350183
Α46	304985	4350183
Α47	304992	4350183
Α48	304999	4350183
Α49	305006	4350183
Α50	305013	4350183

Επιβλέπων έργου και εποπτευόμενος στην εργασία/επιχειρησιακός και κατασκευής/έργου:

Κοινωνία	Χ	Υ
Α1	304672	4350183
Α2	304677	4350183
Α3	304684	4350183
Α4	304691	4350183
Α5	304698	4350183
Α6	304705	4350183
Α7	304712	4350183
Α8	304719	4350183
Α9	304726	4350183
Α10	304733	4350183
Α11	304740	4350183
Α12	304747	4350183
Α13	304754	4350183
Α14	304761	4350183
Α15	304768	4350183
Α16	304775	4350183
Α17	304782	4350183
Α18	304789	4350183
Α19	304796	4350183
Α20	304803	4350183
Α21	304810	4350183
Α22	304817	4350183
Α23	304824	4350183
Α24	304831	4350183
Α25	304838	4350183
Α26	304845	4350183
Α27	304852	4350183
Α28	304859	4350183
Α29	304866	4350183
Α30	304873	4350183
Α31	304880	4350183
Α32	304887	4350183
Α33	304894	4350183
Α34	304901	4350183
Α35	304908	4350183
Α36	304915	4350183
Α37	304922	4350183
Α38	304929	4350183
Α39	304936	4350183
Α40	304943	4350183
Α41	304950	4350183
Α42	304957	4350183
Α43	304964	4350183
Α44	304971	4350183
Α45	304978	4350183
Α46	304985	4350183
Α47	304992	4350183
Α48	304999	4350183
Α49	305006	4350183
Α50	305013	4350183

Αρχ. Νεβρόπουλος Τ. Χορροκογιάννη

ΟΙ ΣΥΝΤΑΚΤΕΣ  
ΑΔΩΣΟΛΟΓΟΙ