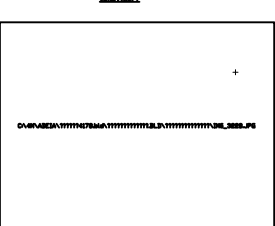
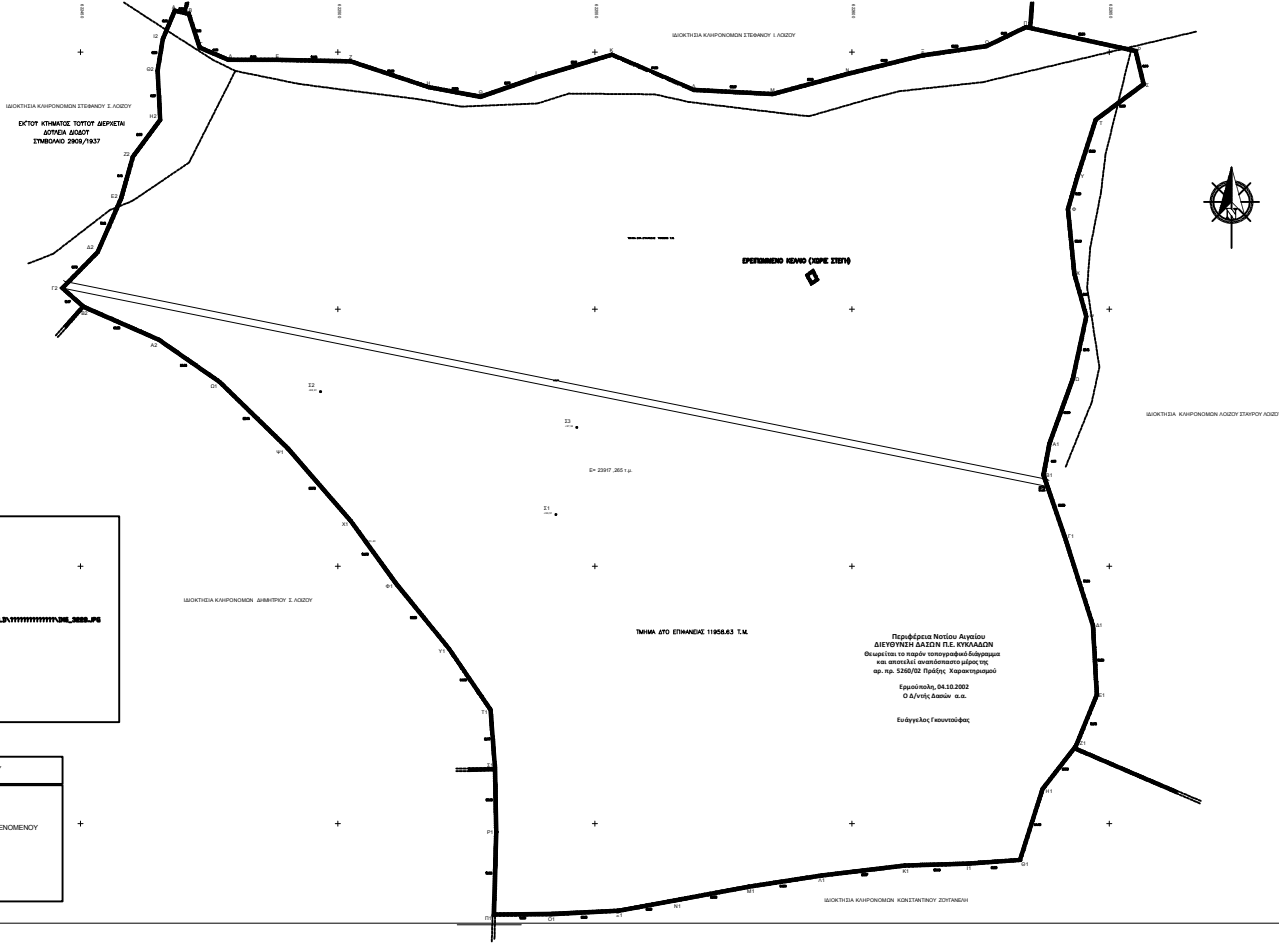


ΥΠΟΧΡΕΩΣΗ ΚΑΡΤΟΓΡΑΦΗΣ ΤΕΛΕΣΗΣ ΕΡΓΟΥ  
 ΚΑΙ ΕΚΔΟΣΗ ΚΑΡΤΟΓΡΑΦΗΣ ΤΕΛΕΣΗΣ ΕΡΓΟΥ  
 ΚΑΤΑ ΤΟΝ ΚΑΝΟΝΑ ΤΗΣ 11/1997 (Φ.Ε.Κ. 103/97) ΚΑΙ ΤΗΣ 11/1997 (Φ.Ε.Κ. 103/97) ΚΑΙ ΤΗΣ 11/1997 (Φ.Ε.Κ. 103/97)

Αριθμ.	X	Y	Υψόμετρο
1	422888.28	419118.07	9.80
2	422871.98	419118.08	9.80
3	422871.97	419118.08	9.80
4	422871.97	419118.08	9.80
5	422871.97	419118.08	9.80
6	422871.97	419118.08	9.80
7	422871.97	419118.08	9.80
8	422871.97	419118.08	9.80
9	422871.97	419118.08	9.80
10	422871.97	419118.08	9.80
11	422871.97	419118.08	9.80
12	422871.97	419118.08	9.80
13	422871.97	419118.08	9.80
14	422871.97	419118.08	9.80
15	422871.97	419118.08	9.80
16	422871.97	419118.08	9.80
17	422871.97	419118.08	9.80
18	422871.97	419118.08	9.80
19	422871.97	419118.08	9.80
20	422871.97	419118.08	9.80
21	422871.97	419118.08	9.80
22	422871.97	419118.08	9.80
23	422871.97	419118.08	9.80
24	422871.97	419118.08	9.80
25	422871.97	419118.08	9.80
26	422871.97	419118.08	9.80
27	422871.97	419118.08	9.80
28	422871.97	419118.08	9.80
29	422871.97	419118.08	9.80
30	422871.97	419118.08	9.80
31	422871.97	419118.08	9.80
32	422871.97	419118.08	9.80
33	422871.97	419118.08	9.80
34	422871.97	419118.08	9.80
35	422871.97	419118.08	9.80
36	422871.97	419118.08	9.80
37	422871.97	419118.08	9.80
38	422871.97	419118.08	9.80
39	422871.97	419118.08	9.80
40	422871.97	419118.08	9.80
41	422871.97	419118.08	9.80
42	422871.97	419118.08	9.80
43	422871.97	419118.08	9.80
44	422871.97	419118.08	9.80
45	422871.97	419118.08	9.80
46	422871.97	419118.08	9.80
47	422871.97	419118.08	9.80
48	422871.97	419118.08	9.80
49	422871.97	419118.08	9.80
50	422871.97	419118.08	9.80
51	422871.97	419118.08	9.80
52	422871.97	419118.08	9.80
53	422871.97	419118.08	9.80
54	422871.97	419118.08	9.80
55	422871.97	419118.08	9.80
56	422871.97	419118.08	9.80
57	422871.97	419118.08	9.80
58	422871.97	419118.08	9.80
59	422871.97	419118.08	9.80
60	422871.97	419118.08	9.80
61	422871.97	419118.08	9.80
62	422871.97	419118.08	9.80
63	422871.97	419118.08	9.80
64	422871.97	419118.08	9.80
65	422871.97	419118.08	9.80
66	422871.97	419118.08	9.80
67	422871.97	419118.08	9.80
68	422871.97	419118.08	9.80
69	422871.97	419118.08	9.80
70	422871.97	419118.08	9.80
71	422871.97	419118.08	9.80
72	422871.97	419118.08	9.80
73	422871.97	419118.08	9.80
74	422871.97	419118.08	9.80
75	422871.97	419118.08	9.80
76	422871.97	419118.08	9.80
77	422871.97	419118.08	9.80
78	422871.97	419118.08	9.80
79	422871.97	419118.08	9.80
80	422871.97	419118.08	9.80
81	422871.97	419118.08	9.80
82	422871.97	419118.08	9.80
83	422871.97	419118.08	9.80
84	422871.97	419118.08	9.80
85	422871.97	419118.08	9.80
86	422871.97	419118.08	9.80
87	422871.97	419118.08	9.80
88	422871.97	419118.08	9.80
89	422871.97	419118.08	9.80
90	422871.97	419118.08	9.80
91	422871.97	419118.08	9.80
92	422871.97	419118.08	9.80
93	422871.97	419118.08	9.80
94	422871.97	419118.08	9.80
95	422871.97	419118.08	9.80
96	422871.97	419118.08	9.80
97	422871.97	419118.08	9.80
98	422871.97	419118.08	9.80
99	422871.97	419118.08	9.80
100	422871.97	419118.08	9.80

Ευθέσιο σύστημα ΕΦΣ97 2011  
 Πλάτος: 41°56'00" Β  
 Διάστημα: 1000000.000  
 Διάστημα: 1000000.000



**ΥΠΟΜΝΗΜΑ ΣΥΜΒΟΛΙΣΜΟΥ**

	ΓΡΑΜΜΗ ΠΕΡΙΜΕΤΡΟΥ
	ΜΑΝΤΡΕΣ ΠΕΤΡΙΝΗΣ ΚΕΚΛΟΜΕΝΟΥ ΠΛΑΤΟΥΣ ΠΕΡΙΠΟΥ 0.50 Μ.
	ΟΡΙΑ ΙΔΙΟΚΤΗΣΙΑΣ
	ΣΤΑΣΕΙΣ
	ΑΓΩΓΟΙ ΥΠΟΜΕΤΡΟ

Περιφέρεια Νοτίου Αιγαίου  
 ΔΙΕΥΘΥΝΣΗ ΔΑΣΩΝ Π.Ε. ΚΥΚΛΑΔΩΝ  
 Θεωρείται το παρόν καταγραφικό διάγραμμα επίσημο από την αρμόδια υπηρεσία, σύμφωνα με το αρ. 1280/02 Πρωτόκολλο Χαρακτηρισμού Εργασίας 04.10.2002  
 Ο Διευθυντής κ.α.  
 Ευάγγελος Γκουνοφόρος