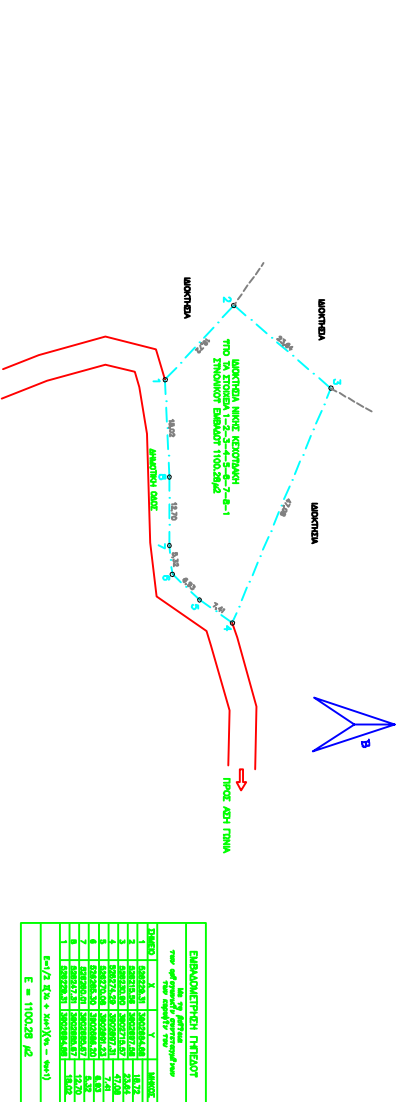
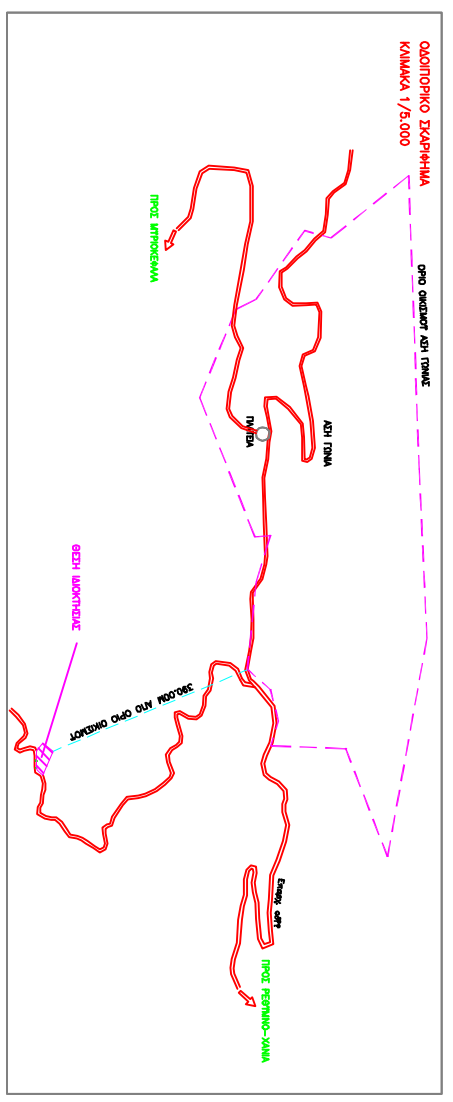
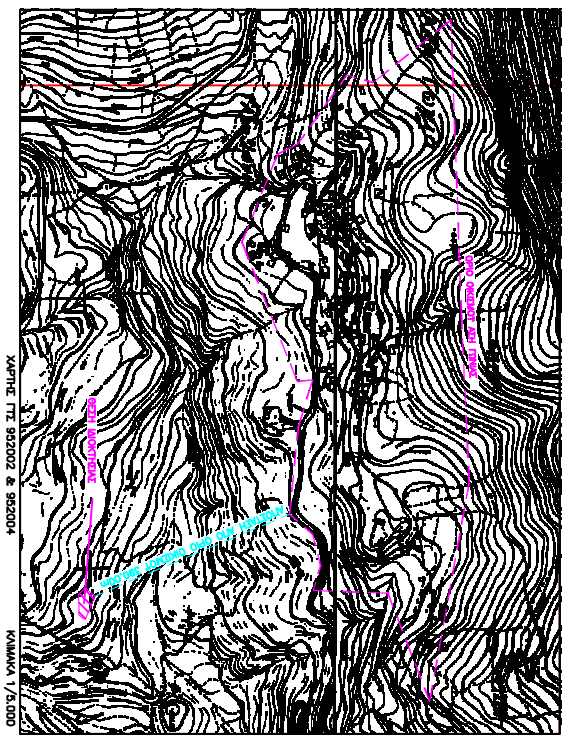


ΥΠΟΜΗΧΗΛΙΑ

- Πληροφορίες:
 - H υπό το στίγμα 1:23.4-46:7-8-1 Κοινωνία Νέας Κερκιδίας βρίσκεται στη θέση "Μυλή", εκτός ορίων οικισμού Αγίου Γεωργίου Δήμου Αιτωποπόλεως Περιφερειακής Ενότητας Χαλκίδας.
- Εξέταση οικόπεδων: Επ' 1100,29 μ² μεταβιβάσιμων κτισμάτων.
- Το όριο διακρίσεων μετρήθηκε, εκδόθηκε γενικός κτήματολογικός πίνακας με τη συμμετοχή του οικισμού.
- Βάσει των μετρήσεων οικόπεδο 2000 τετραγ. μέτρων, ανήκει στο οικοπέδο/στίγμα ΓΑΝΚΑ 1/5.000, σφραγισμένο με το ορίον Επ'12 Ε (ΚΠΣ Χ(η+1)) (Υ(1)-Υ(η+1)).
- Ο αυστηρότερος που επισημαίνεται μετράει αναφέρεται στο Ε.Γ.Σ.Α.87.
- Χάρτης ΓΕ.89/2002. Ο μετρητής του μήκους 400,00μ (6 αμφοτέρως άνω τε τμήτων ορίων) ανήκει στον οικισμό Πλατύτερας Κέρκυρας.



ΕΠΙΜΕΤΡΗΣΗ ΠΤΗΣΕΩΣ		
ΣΤΙΓΜΑ	ΜΕΤΡΗΣΗ	ΕΠΙΜΕΤΡΗΣΗ
ΣΤΙΓΜΑ	ΜΕΤΡΗΣΗ	ΕΠΙΜΕΤΡΗΣΗ
1	1100,29	1100,29
2	1100,29	1100,29
3	1100,29	1100,29
4	1100,29	1100,29
5	1100,29	1100,29
6	1100,29	1100,29
7	1100,29	1100,29
8	1100,29	1100,29
9	1100,29	1100,29
10	1100,29	1100,29
11	1100,29	1100,29
12	1100,29	1100,29
13	1100,29	1100,29
14	1100,29	1100,29
15	1100,29	1100,29
16	1100,29	1100,29
17	1100,29	1100,29
18	1100,29	1100,29
19	1100,29	1100,29
20	1100,29	1100,29
21	1100,29	1100,29
22	1100,29	1100,29
23	1100,29	1100,29
24	1100,29	1100,29
25	1100,29	1100,29
26	1100,29	1100,29
27	1100,29	1100,29
28	1100,29	1100,29
29	1100,29	1100,29
30	1100,29	1100,29
31	1100,29	1100,29
32	1100,29	1100,29
33	1100,29	1100,29
34	1100,29	1100,29
35	1100,29	1100,29
36	1100,29	1100,29
37	1100,29	1100,29
38	1100,29	1100,29
39	1100,29	1100,29
40	1100,29	1100,29
41	1100,29	1100,29
42	1100,29	1100,29
43	1100,29	1100,29
44	1100,29	1100,29
45	1100,29	1100,29
46	1100,29	1100,29
47	1100,29	1100,29
48	1100,29	1100,29
49	1100,29	1100,29
50	1100,29	1100,29
51	1100,29	1100,29
52	1100,29	1100,29
53	1100,29	1100,29
54	1100,29	1100,29
55	1100,29	1100,29
56	1100,29	1100,29
57	1100,29	1100,29
58	1100,29	1100,29
59	1100,29	1100,29
60	1100,29	1100,29
61	1100,29	1100,29
62	1100,29	1100,29
63	1100,29	1100,29
64	1100,29	1100,29
65	1100,29	1100,29
66	1100,29	1100,29
67	1100,29	1100,29
68	1100,29	1100,29
69	1100,29	1100,29
70	1100,29	1100,29
71	1100,29	1100,29
72	1100,29	1100,29
73	1100,29	1100,29
74	1100,29	1100,29
75	1100,29	1100,29
76	1100,29	1100,29
77	1100,29	1100,29
78	1100,29	1100,29
79	1100,29	1100,29
80	1100,29	1100,29
81	1100,29	1100,29
82	1100,29	1100,29
83	1100,29	1100,29
84	1100,29	1100,29
85	1100,29	1100,29
86	1100,29	1100,29
87	1100,29	1100,29
88	1100,29	1100,29
89	1100,29	1100,29
90	1100,29	1100,29
91	1100,29	1100,29
92	1100,29	1100,29
93	1100,29	1100,29
94	1100,29	1100,29
95	1100,29	1100,29
96	1100,29	1100,29
97	1100,29	1100,29
98	1100,29	1100,29
99	1100,29	1100,29
100	1100,29	1100,29

Το παρόν σχεδιάγραμμα αποτελεί αναπόσπαστο κομμάτι του αρχικού σχεδίου μετρήσεων και επιμετρήσεων του ορίου με την γειτονική ομόλογη οικοπέδο, στο οποίο οριοθετείται, σύμφωνα με τον κανονισμό πολεοδομικής οργάνωσης του δήμου, ότι ο οριοθετικό του μήκους είναι 1100,29 μ.

Ο ΠΟΛ. ΔΟΜΗΣΗΣ ΟΡΙΣΜΟΣ:
 Ο όρος και περιγραφή του ορίου, σύμφωνα με τον κανονισμό πολεοδομικής οργάνωσης του δήμου, που οριοθετείται σύμφωνα με τον κανονισμό πολεοδομικής οργάνωσης του δήμου, είναι 1100,29 μ. Ο όρος και περιγραφή του ορίου, σύμφωνα με τον κανονισμό πολεοδομικής οργάνωσης του δήμου, είναι 1100,29 μ. Ο όρος και περιγραφή του ορίου, σύμφωνα με τον κανονισμό πολεοδομικής οργάνωσης του δήμου, είναι 1100,29 μ. Ο όρος και περιγραφή του ορίου, σύμφωνα με τον κανονισμό πολεοδομικής οργάνωσης του δήμου, είναι 1100,29 μ.

ΔΕ. ΣΦΕΛΙΟΥ

ΤΟΠΟΓΡΑΦΙΚΟ ΔΙΑΓΡΑΜΜΑ

T-1

ΚΑΜΑΚΑ 1/500

ΣΕΠΤΕΜΒΡΙΟΣ 2016

ΣΦΕΛΙΟΥ

ΜΕΤΡΗΣΗ

ΒΕΛΗΝΑ

ΒΕΛΗΝΑ

ΔΗΜΟΣ ΑΙΤΩΠΟΠΟΛΕΩΣ ΠΕΡ. ΕΥΒΟΤΗΣ ΧΑΛΚΙΔΑΣ

ΚΕΚΟΤΑΚΗ ΝΙΚΗ

ΕΠΟΙΚΙΣΤΗΣ

ΠΑΥΛΑΚΗΣ ΙΩΑΝΝΗΣ ΤΟΥ ΣΠΥΡΙΔΟΥ

ΜΕΛΕΤΗ :

ΒΟΥΡΛΑΝΙΩΤΣ ΓΕΩΡΓΙΟΣ

ΠΟΛΙΤΙΚΟΣ ΜΗΧΑΝΙΚΟΣ

ΒΕΛΗ :

ΒΕΛΗ "ΜΥΛΗ" ΕΚΤΟΣ ΟΡΙΩΝ ΟΙΚΙΣΜΟΥ ΑΓΙΟ ΓΕΩΡΓΙΟΥ

ΔΗΜΟΥ ΑΙΤΩΠΟΠΟΛΕΩΣ ΠΕΡ. ΕΥΒΟΤΗΣ ΧΑΛΚΙΔΑΣ