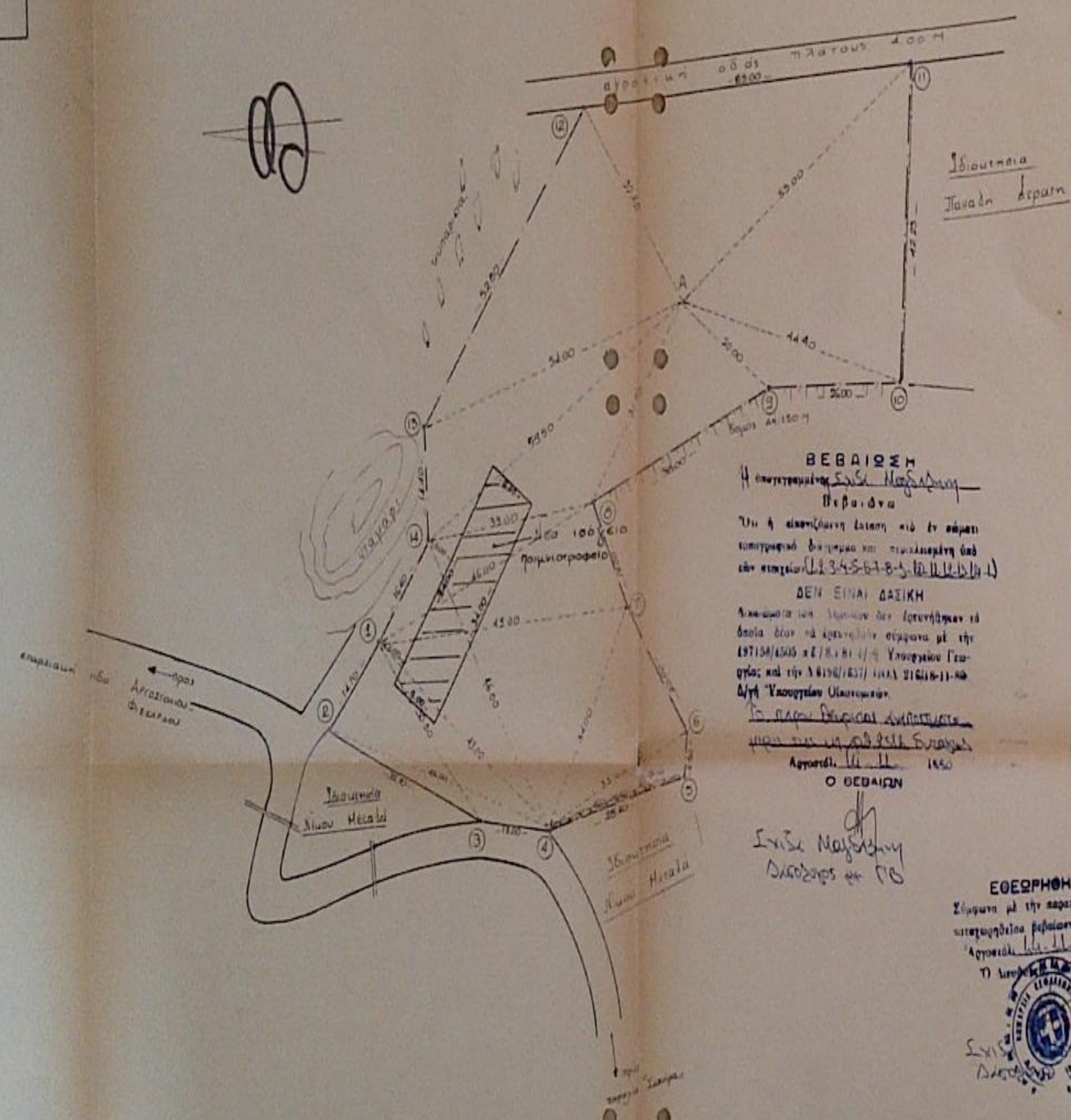


Τοπογραφικό Διάγραμμα
Ιδιοκτησία Παντελής Γρίτσος
στη 'Σέλα' υψόμετος
Κοντολουράτων
υψόμενα 1.500



ΒΕΒΑΙΩΣΗ
Η επιτετραμμένη Σελή Μαργαρίτη Βεβαίωση
Ότι η κτιστή περιοχή κτιρίων κτλ εν ονόματι
κτηματολογίου διατίθεται για πωλητήριο υπό
τὸν κτηματολ. (1.3.4.5.6.7.8.9.10.11.12.13.14)
ΔΕΝ ΕΙΝΑΙ ΔΑΣΙΚΗ
Αποφασιστικῶς ἔχουν ἔγκριση καὶ ἔσονται
ὁλοκατέχον τὸ ἐπιτετραμμένο ἐπί τῆς
197104/4505 καὶ 7/8.1.81 ἠ/ῶ Υποψηφίου Γεω-
γράφου καὶ τὴν 8.150/1237 ἠ/ῶ 21.6.10-11 καὶ
ἄλλῃ Υποψηφίου Οἰκονομολόγου
Ὁ ΠΛΗΡΗΣ ΔΕΛΤΙΟ ΔΙΑΤΙΘΕΤΑΙ
ΜΑΖΙ ΜΕ Τὸν παρὸν ὡς ἀποδεικτικόν
Ἄρτοποιος Π. Π. 1990
Ὁ ΒΕΒΑΙΩΣΩΝ

Σελή Μαργαρίτη
Ὁλοκατέχουσα Π.Π.

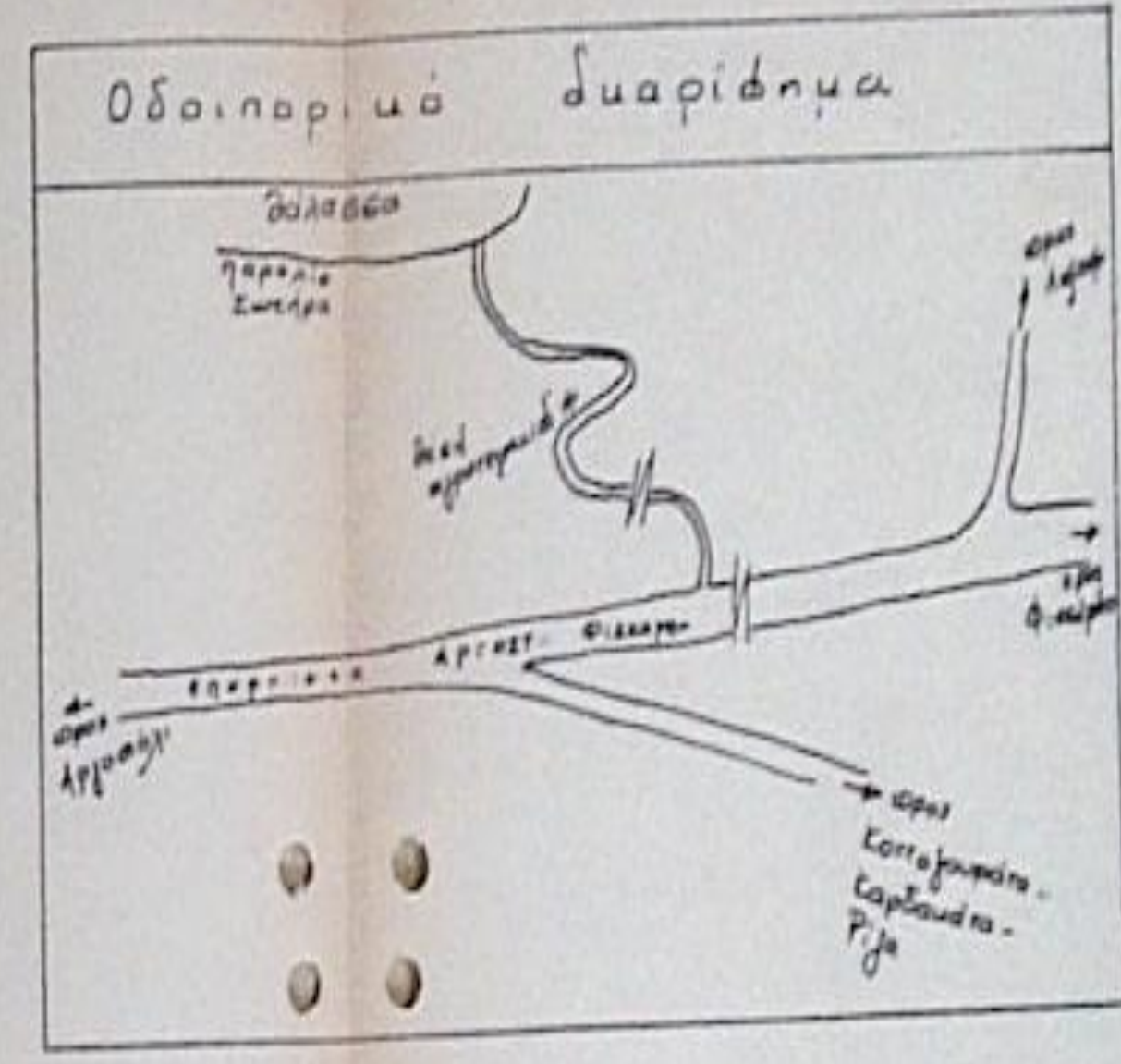
ΕΓΚΕΚΡΙΘΗ
Σήματα καὶ τὴν κατασκευή
κατασκευαστέων κτιρίων
Ἀρτοποιίας Π. Π. 1990
Π. Π. 1990

Σελή
Ὁλοκατέχουσα Π.Π.

Εμβαδομετρηση
Ἡ εμβαδομετρηση κτιρίων με ζρημη
του τύπου $E = \sqrt{(c-a)(c-b)(c-a)}$
τρ.γωνία 1.2.3.1 = 223.35 m²
→ 1.3.4.1 = 64.58 m²
→ 1.4.7.1 = 715.23 m²
→ 4.7.6.4 = 912.06 m²
→ 4.5.6.4 = 70.09 m²
→ 1.7.6.1 = 344.67 m²
→ 1.8.14.1 = 193.16 m²
→ 8.14.4.8 = 377.95 m²
→ 8.4.9.8 = 316.85 m²
→ 8.4.10.9 = 132.27 m²
→ 10.4.11.10 = 919.95 m²
→ 11.4.12.11 = 890.21 m²
→ 13.4.12.13 = 823.75 m²
→ 13.4.14.13 = 374.57 m²

Εμβαδο 1.2.3 εως 12.13.14.1 = 6358,67

Τα όρια υποδεικνύουν από τους
ιδιοκτήτες



Δηλώνει Μηχανικός
Ἡ παραπάνω υποδράβουσα εἴκειν ὁ Γεω-
γράφος Π. Π. Κηλυβός δηλώνει ὅτι ἐντός
αβροπελάκιου με ἀκατῖα 1.2.3 εως
12.13.14.1 δὲν διέρχεται ρεῦμα υψο-
ύς τοῦ ἐδάφους.
ἢ ΚΗΛΥΒΟΣ

Όροι Δομῆς - Εφαρμοῆς
ΦΕΚ 538 Ἀ. 17.10.78 - Γεωδοξομνηστικό ἔγγραφο
υαλοῦν 30%
ὑψος = ὑψος κτιρίων
ἀποστασις ἀπὸ ὁρίου = 3.00 m
ΓΔ = 0,90 - εἰς 330

εμβαδο ποικιλοτροφέου = 3400 x 9.00 = 30600 m²
ἐπιτετραμμένη υαλοῦν = 30% x 6358.67 = 1907.60 m²
→ 30600 m² εφαρμοῆς < 1907.60 m² ἐπιτηρητ.

ἐπιτετραμμένη δομῆς = 6358.67 x 0.9 = 5722.80 m²
→ 30600 m² εφαρμοῆς < 5722.80 m² ἐπιτηρητ.

 $10 = \frac{320 \times 30600}{6358.67} = \frac{979200}{6358.67} = 0.15 < 330$ ἐπιτετραμμένο