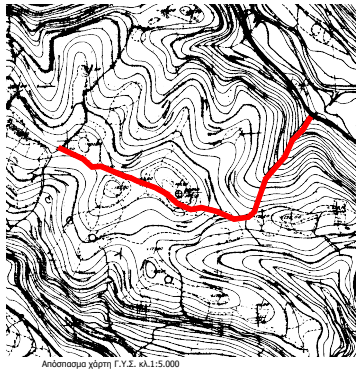
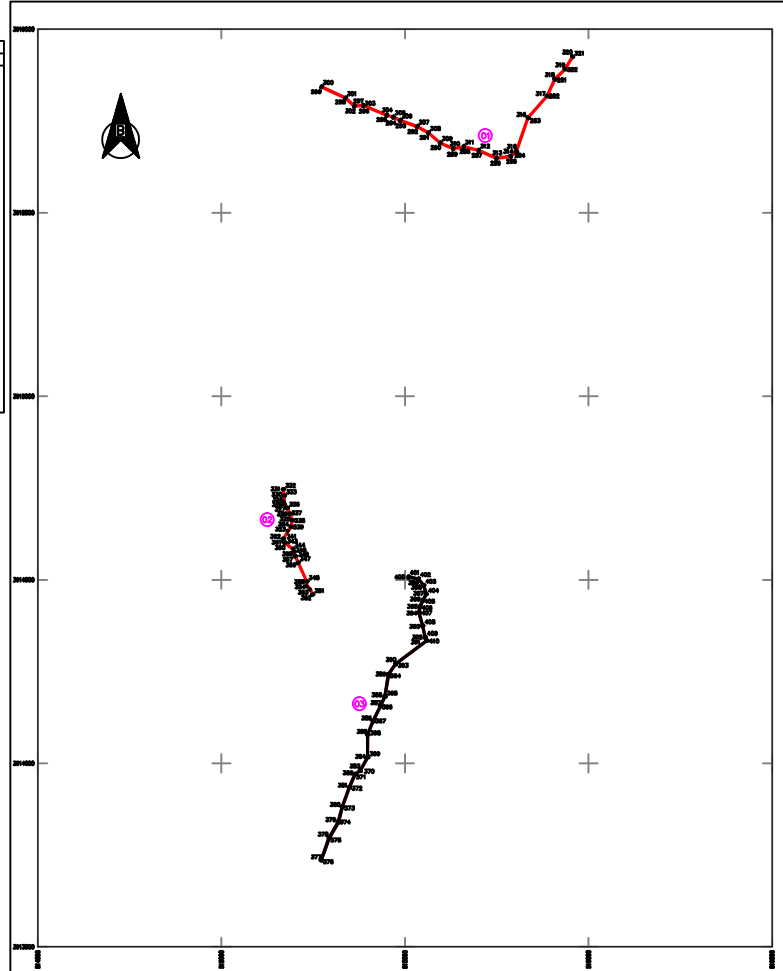


καθίσκος: 03 εκ 3394.15 μ²		
κορυφή	x	y
350	515475.70	3914263.51
364	515457.09	3914242.23
365	515457.45	3914181.71
366	515434.70	3914154.73
368	515454.70	3914111.26
369	515400.36	3914077.53
370	515400.24	3914041.11
371	515380.21	3913978.86
372	515360.04	3913911.69
373	515320.16	3913838.82
374	515290.90	3913776.45
376	515273.65	3913735.11
377	515269.90	3913706.45
378	515293.32	3913796.44
379	515328.41	3913868.44
380	515327.34	3913882.11
381	515346.64	3913935.19
382	515362.84	3913971.78
383	515377.15	3913981.61
384	515396.75	3914021.22
385	515396.36	3914078.28
386	515411.03	3914115.88
387	515431.11	3914156.49
388	515443.19	3914165.41
389	515453.28	3914243.74
390	515472.77	3914273.32
391	515557.19	3914333.12
392	515553.21	3914345.48
393	515546.36	3914374.35
394	515536.29	3914401.51
395	515538.98	3914427.04
396	515546.93	3914444.74
397	515551.73	3914461.53
398	515548.87	3914481.83
399	515535.80	3914509.64
400	515509.07	3914505.82
401	515509.83	3914509.72
402	515538.03	3914508.28
403	515552.47	3914485.73
404	515500.06	3914461.08
405	515550.33	3914481.98
406	515542.85	3914425.92
407	515540.38	3914410.73
408	515550.24	3914375.33
409	515552.00	3914343.88
410	515542.35	3914333.98

καθίσκος: 02 εκ 1266.98 μ²		
κορυφή	x	y
323	515180.18	3914633.52
324	515187.81	3914645.30
325	515190.75	3914662.42
326	515184.00	3914679.14
327	515177.33	3914694.42
328	515172.58	3914704.73
329	515169.38	3914712.36
330	515169.08	3914729.33
331	515166.62	3914746.48
332	515170.61	3914759.06
333	515173.07	3914779.66
334	515173.15	3914783.20
335	515176.25	3914796.35
336	515180.98	3914806.05
337	515187.69	3914800.69
338	515194.98	3914802.87
339	515191.65	3914643.78
340	515174.17	3914618.12
341	515176.14	3914612.07
342	515171.45	3914605.41
343	515174.63	3914601.63
344	515196.07	3914584.90
345	515199.43	3914577.06
346	515203.43	3914564.72
347	515210.68	3914547.31
348	515234.62	3914495.91
349	515231.29	3914484.13
350	515243.13	3914475.73
351	515250.30	3914460.48
352	515246.60	3914458.85
353	515240.17	3914475.45
354	515231.18	3914482.40
355	515230.67	3914494.91
356	515207.02	3914545.70
357	515199.68	3914514.14
358	515195.68	3914575.65
359	515192.68	3914618.38
360	515171.83	3914598.73
361	515167.72	3914603.63
362	515166.93	3914611.95



καθίσκος: 01 εκ 3171.83 μ²		
κορυφή	x	y
275	515909.84	3915882.23
283	515888.63	3915816.71
285	515877.17	3915777.69
284	515805.39	3915666.46
285	515788.13	3915651.76
286	515748.89	3915646.26
287	515702.22	3915647.94
288	515660.24	3915677.92
289	515631.14	3915672.98
290	515594.89	3915688.53
291	515562.84	3915726.39
292	515532.42	3915733.07
293	515486.28	3915749.62
294	515467.93	3915738.74
295	515446.28	3915749.62
296	515386.28	3915780.12
297	515341.47	3915788.40
298	515336.72	3915810.88
299	515271.63	3915841.06
300	515273.22	3915844.76
301	515236.96	3915874.26
302	515202.89	3915792.53
303	515186.94	3915774.12
304	515140.90	3915767.69
305	515140.18	3915762.48
306	515140.85	3915753.51
307	515154.04	3915716.73
308	515156.14	3915718.69
309	515197.07	3915651.94
310	515163.82	3915676.43
311	515160.34	3915682.02
312	515203.13	3915611.74
313	515240.48	3915610.38
314	515278.80	3915615.56
315	515301.96	3915648.79
316	515311.65	3915729.74
317	515381.24	3915818.91
318	515386.13	3915846.01
319	515394.26	3915892.42
320	515395.09	3915905.62
321	515398.54	3915924.73
322	515397.43	3915939.51



ΘΕΩΡΗΣΗ
 Το παρόν τοπογραφικό Διάγραμμα θεωρείται και επισημαίνεται στο υπ' αριθμ. 6422/16-10-2017 έγγραφο μας του οποίου αποτελεί στο εξής αναπόσπαστο μέρος.
 Χανιά 16-10-2017
 Ο Εισηγητής
 Δ. Δημητρίου

Χανιά 16-10-2017
 Η Δ/ντρια Δασών Χανίων
 Π. Σκαβαλάκη

ΕΛΛΗΝΙΚΗ ΔΗΜΟΚΡΑΤΙΑ
 ΝΟΜΟΣ ΧΑΝΙΩΝ
 ΔΗΜΟΣ ΑΠΟΚΟΡΦΟΥ
 ΤΜΗΜΑ ΤΕΧΝΙΚΩΝ ΥΠΗΡΕΣΙΩΝ

ΕΡΓΟ: ΜΕΛΕΤΗ ΒΕΛΤΙΩΣΗΣ ΟΔΟΠΟΙΑΣ ΑΣΦΑΛΤΟΣΤΡΩΣΕΙΣ-ΤΣΙΜΕΝΤΟΣΤΡΩΣΕΙΣ ΔΡΟΜΩΝ ΔΗΜΟΥ ΑΠΟΚΟΡΦΟΥ

ΘΕΣ: ΕΚΤΟΣ ΟΙΚΙΣΜΟΥ

ΣΥΝΤΑΞ: ΕΥΑΓΓΕΛΙΑ ΚΑΣΤΡΩΝΗΚΗ ΠΟΛΙΤΙΚΟΣ ΜΗΧΑΝΙΚΟΣ

ΣΕΜΑ ΣΧΕΔΙΟΥ: ΑΠΟΤΥΠΩΣΗ ΟΔΩΝ

ΜΗΚΑΛΟΣ: 1:5.000
 Ιούλιος 2016

ΣΥΝΤΑΞΟΥΣΑ: ΕΥΑΓΓΕΛΙΑ ΚΑΣΤΡΩΝΗΚΗ
 ΠΟΛΙΤΙΚΟΣ ΜΗΧΑΝΙΚΟΣ, ΜΣ.

ΘΕΩΡΗΣΗ: Η ΠΡΟΣΤΑΜΕΝΗ Τ.Υ.Δ.Δ.
 ΕΥΑΓΓΕΛΙΑ ΚΑΣΤΡΩΝΗΚΗ
 ΠΟΛΙΤΙΚΟΣ ΜΗΧΑΝΙΚΟΣ, ΜΣ.