

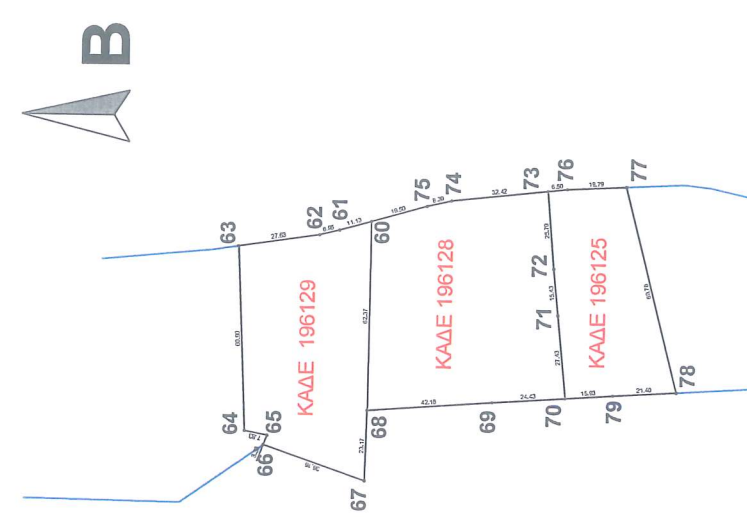
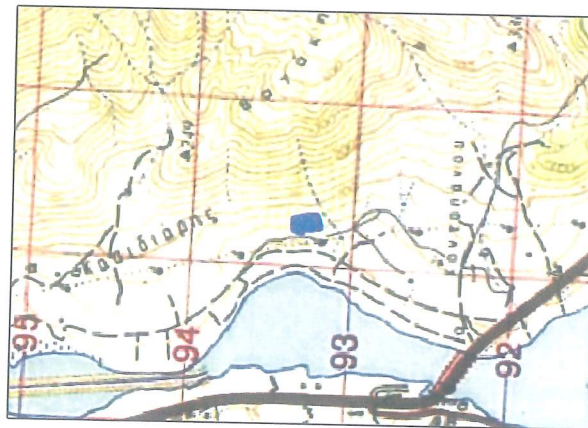
αναπόθετατο σύμμα' zns apid /2011
 αποφασις της ΤΕΕΑ ΠΕ Αιτ/νίας
 Μεσοδογχι 27-4-11
 Τον κ. κ. κ.
 1. Γ. Λομπνις
 2. Γ. Κοτσικου
 3. Γ. Κασιανουδης
 Ο Γραφεύρας
 Δ. Σμυρτζιουδης

3-6-6
 F66FE/2620/3-6-2016

ΤΟΠΟΓΡΑΦΙΚΟ ΔΙΑΓΡΑΜΜΑ
ΚΛΙΜΑΚΑ 1 : 2.500

Απαλλοτριωμένη έκταση: Τμήμα ΚΑΔΕ 196125 (70,71,72,73,76,77,78,79,70) εμβαδού 2.190,96 τ.μ., Τμήμα ΚΑΔΕ 196128 (60,68,69,70,71,72,73,74,75,60) εμβαδού 4.181,58 τ.μ., Τμήμα ΚΑΔΕ 196129 (60,61,62,63,64,65,66,67,68,60) εμβαδού 3.137,17 τ.μ., στις θέσεις: "Αλιτσα" & "Γικράβαρα" αντίστοιχα, Τ.Κ. Στάνου, Δ.Ε. Αμφιλοχίας, Δήμου Αμφιλοχίας

Απόσπασμα Χάρτη Γ.Υ.Σ. "Αμφιλοχία"
 ΚΛΙΜΑΚΑΣ 1: 50.000
 • Θέση εκτάσεων



ΣΥΝΤΕΤΑΓΜΕΝΕΣ ΚΟΡΥΦΩΝ (ΕΓΣΑ 87)

60:	X=256525.6488	Y=4296546.4410
61:	X=256522.6105	Y=4296557.1494
62:	X=256570.9783	Y=4296563.9071
63:	X=256516.8114	Y=4296591.2235
64:	X=256445.9820	Y=4296588.2590
65:	X=256454.5550	Y=4296580.5620
66:	X=256451.4570	Y=4296581.7800
67:	X=256440.1100	Y=4296547.4440
68:	X=256463.2816	Y=4296546.9540
69:	X=256466.6473	Y=4296504.9037
70:	X=256468.4460	Y=4296480.5389
71:	X=256495.7206	Y=4296483.4145
72:	X=256511.0820	Y=4296485.0320
73:	X=256536.6587	Y=4296487.3136
74:	X=256532.9104	Y=4296519.5134
75:	X=256530.9719	Y=4296527.6799
76:	X=256537.4101	Y=4296480.8584
77:	X=256538.4948	Y=4296461.1012
78:	X=256471.0206	Y=4296443.2981
79:	X=256469.6186	Y=4296464.6556

Αμφιλοχία 2 - 6 - 2016
 Ο ΣΥΝΤΑΚΤΗΣ
 Γεώργιος Γεωργιάδης
 Δασολόγος

1ο παρ. 10 Νομογραφικό υποκατάστημα αναπυλώσεως
 Τμήμα ΣΥΣ. Αρ. 2017 απόφαση ΤΕΕΑ
 Π.Ε. Αιτ/νίας

Μεσοδοσ. 27-4-17

ο Πρόεδρος
 Π. Σμυλιωτοπούλου

Τα μέλη
 1. Γ. Λαίμης
 2. Γ. Κατσακός
 3. Γ. Καραμούζης

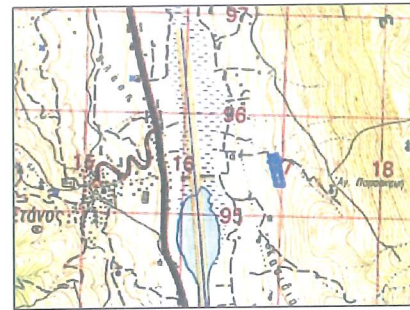
ΤΟΠΟΓΡΑΦΙΚΟ ΔΙΑΓΡΑΜΜΑ

ΚΛΙΜΑΚΑ 1 : 3.000

Απαλλοτριωμένη έκταση: Τμήμα ΚΑΔΕ 196185 (40,41,...,52,53,28,28,27,26,25,24,23,54,55,...,58,59,40) - {Μέρος "Α'" (40',41',...,44',45',43,44,...,52,53,29,28,27,...,24,23,54,55,...,58,59,40')} & Μέρος "Β'" (40,40',41',...,44',45',42,41,40)} συνολικού εμβαδού 16.335,25 τ.μ., Τμήμα ΚΑΔΕ 196186 (23,24,25,...,37,38,39,23) - {Μέρος "Α'" (29,30,..., 35,36,37',23',24',...,28',29',29)} & Μέρος "Β'" (23,24,...,28,29,29',28',27',...,24',23',37',37,38,39,23)} συνολικού εμβαδού 4.829,74 τ.μ., στις θέσεις: "Γκράβαρα" & "Αγ. Παρασκευή" αντίστοιχα, Τ.Κ. Στάνου, Δ.Ε. Αμφιλοχίας, Δήμου Αμφιλοχίας

Απόσπασμα Χάρτη Γ.Υ.Σ. "Αμφιλοχία"
 ΚΛΙΜΑΚΑΣ 1: 50.000

• Θέση εκτάσεων



A: x=256301,48 y=4298642,23
 B: x=256261,21 y=4298637,67

ΣΥΝΤΕΤΑΓΜΕΝΕΣ ΚΟΡΥΦΩΝ (ΕΓΣΑ 87)

40:	X=256247.5469	Y=4298552.6513
41:	X=256318.9231	Y=4298548.4151
42:	X=256318.1886	Y=4298555.4214
43:	X=256314.2398	Y=4298585.6710
44:	X=256312.7996	Y=4298593.5014
45:	X=256303.2321	Y=4298629.9909
46:	X=256297.7685	Y=4298667.0776
47:	X=256291.0066	Y=4298692.0301
48:	X=256288.3354	Y=4298710.2113
49:	X=256286.6140	Y=4298747.5247
50:	X=256284.3405	Y=4298777.9887
51:	X=256288.8128	Y=4298779.5640
52:	X=256294.3635	Y=4298782.4072
53:	X=256295.8754	Y=4298783.4872
54:	X=256214.7778	Y=4298734.4782
55:	X=256218.2998	Y=4298703.0427
56:	X=256227.8612	Y=4298671.8715
57:	X=256240.2531	Y=4298623.5324
58:	X=256243.9100	Y=4298602.3399
59:	X=256244.5360	Y=4298585.6779
40':	X=256246.6873	Y=4298562.0798
41':	X=256260.0313	Y=4298561.9504
42':	X=256278.0202	Y=4298568.0422
43':	X=256298.8335	Y=4298561.3560
44':	X=256312.5107	Y=4298562.5447
45':	X=256317.3436	Y=4298561.8945

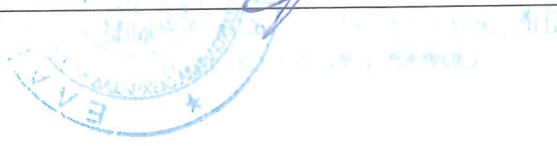
ΣΥΝΤΕΤΑΓΜΕΝΕΣ ΚΟΡΥΦΩΝ (ΕΓΣΑ 87)

23:	X=256214.2227	Y=4298743.2697
24:	X=256226.6435	Y=4298753.1253
25:	X=256237.7460	Y=4298765.2030
26:	X=256244.6636	Y=4298782.8491
27:	X=256249.2690	Y=4298794.5970
28:	X=256266.5350	Y=4298803.9000
29:	X=256269.8080	Y=4298825.0510
30:	X=256258.6770	Y=4298844.9100
31:	X=256256.8300	Y=4298854.1050
32:	X=256214.5122	Y=4298842.9593
33:	X=256199.4720	Y=4298838.9980
34:	X=256200.5520	Y=4298798.7770
35:	X=256196.8230	Y=4298789.5340
36:	X=256184.4189	Y=4298784.7350
37:	X=256202.8827	Y=4298776.6806
38:	X=256210.2876	Y=4298774.0136
39:	X=256217.9777	Y=4298772.3388
37':	X=256200.5044	Y=4298777.7181
23':	X=256208.7618	Y=4298780.0563
24':	X=256219.8371	Y=4298782.8626
25':	X=256216.0932	Y=4298796.7380
26':	X=256228.4165	Y=4298803.1301
27':	X=256245.8361	Y=4298808.1688
28':	X=256255.3140	Y=4298809.1837
29':	X=256257.1757	Y=4298819.3329

76677/2620/3-6-16

Αμφιλοχία 2 - 6 - 2016
 Ο ΣΥΝΤΑΚΤΗΣ

Γεώργιος Γεωργούλας
 Δασολόγος



το παρόν τοπογραφικό αποτελεί αναπόσπαστο τμήμα της αριθ. 2017 απόφασης Τ.Ε.Ε.Α. Π.Ε. Αττικής Μεσοδοχί 27-4-2017

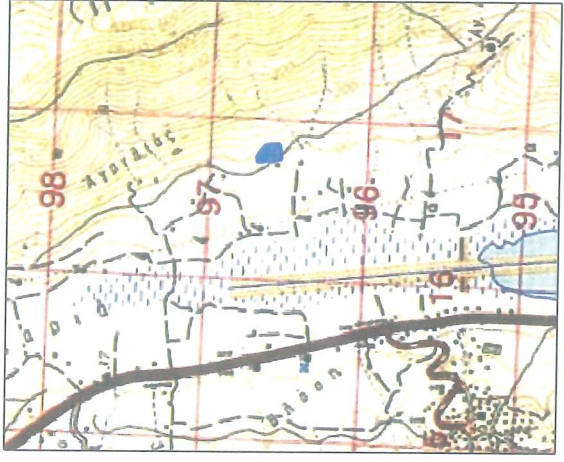
ο Πρόεδρος
 1. Γ. Παύλου
 2. Γ. Κοττάκου
 3. Γ. Καρδαμηνιάδης

ΤΟΠΟΓΡΑΦΙΚΟ ΔΙΑΓΡΑΜΜΑ

ΚΛΙΜΑΚΑ 1 : 2.500

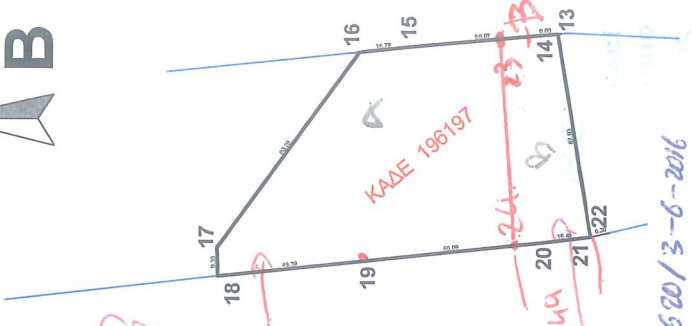
Απολλοτριωμένη έκταση: Τμήμα ΚΑΔΕ 196197 (13,14,15,.....,21,22,13) εμβαδού 6.855,83 τ.μ., στην θέση: "Αγριελιά", Τ.Κ. Σπένου, Δ.Ε. Αμφιλοχίας, Δήμου Αμφιλοχίας

Απόσπασμα Χώρας Γ.Υ.Σ. "Αμφιλοχία"
 ΚΛΙΜΑΚΑΣ 1 : 50.000
 • Θέση εκτάσεων



ΣΥΝΤΕΤΑΓΜΕΝΕΣ ΚΟΡΥΦΩΝ (ΕΓΣΑ 87)

13:	X=256183.1816	Y=4299825.3842
14:	X=256178.5741	Y=4299875.2402
15:	X=256176.8265	Y=4299891.9390
16:	X=256112.0000	Y=4299940.0000
17:	X=256102.6482	Y=4299939.6620
18:	X=256107.7560	Y=4299890.5344
19:	X=256114.1814	Y=4299830.7909
20:	X=256116.1194	Y=4299814.4693
21:	X=256116.1870	Y=4299814.1768
22:	X=256183.1817	Y=4299825.3826



Αμφιλοχία 2-6-2016
 Ο ΣΥΝΤΑΚΤΗΣ

Γεώργιος Γεωργιάδης
 Δασολόγος

3-6-16

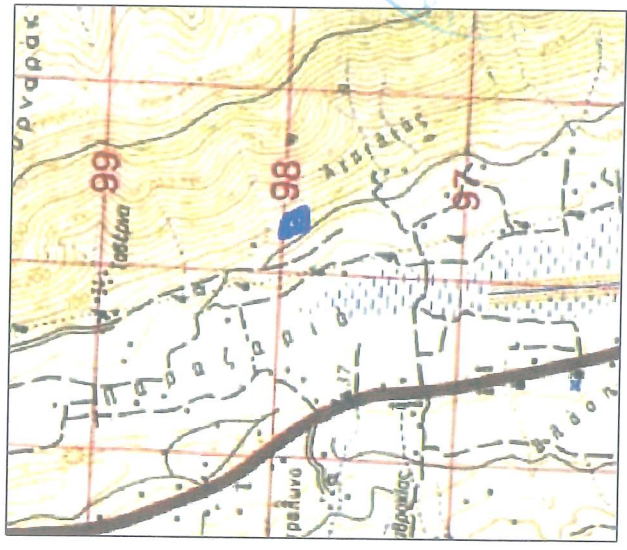
Τμήμα Ζητ. επιδ. / 2017 απόφασης ΤΕΕΑ

Π.Ε. Αιτωλίας
Μεσοδρόση 27-4-2017
Ταμεία
1. Γ. Λάμπρης
2. Ε. Κοτσακού
3. Γ. Καφαρινούλης

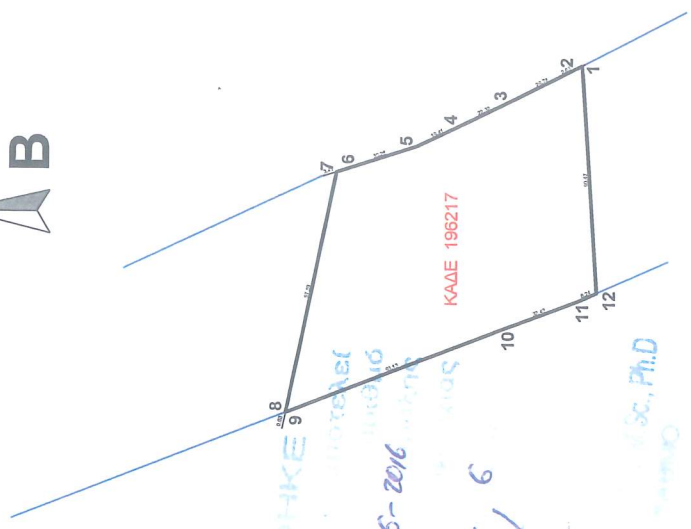
ΤΟΠΟΓΡΑΦΙΚΟ ΔΙΑΓΡΑΜΜΑ ΚΛΙΜΑΚΑ 1 : 3.000

Απαλλοτριωμένη έκταση: Τμήμα ΚΑΔΕ 196217 (1,2,3,...,11,12,1) εμβαδού 9.876,70 τ.μ., στην θέση: "Αγριελιά", Τ.Κ. Στάνου, Δ.Ε. Αμφιλοχίας, Δήμου Αμφιλοχίας

Απόσπασμα Χάρτη Γ.Υ.Σ. "Αμφιλοχιά"
ΚΛΙΜΑΚΑΣ 1: 50.000
• Θέση εκτάσεων



ΣΥΝΤΕΤΑΓΜΕΝΕΣ ΚΟΡΥΦΩΝ (ΕΓΣΑ 87)	
1:	X=255740.3021 Y=4301148.9629
2:	X=255739.1186 Y=4301151.3157
3:	X=255725.9130 Y=4301178.0049
4:	X=255716.1264 Y=4301198.0633
5:	X=255707.7168 Y=4301215.5560
6:	X=255698.4911 Y=4301244.3997
7:	X=255697.4904 Y=4301247.6573
8:	X=255602.0107 Y=4301267.8434
9:	X=255601.9848 Y=4301267.8488
10:	X=255635.4811 Y=4301180.9561
11:	X=255646.7352 Y=4301150.4762
12:	X=255650.0374 Y=4301142.9236



Αμφιλοχιά, 2-6-2016
Ο ΣΥΝΤΑΚΤΗΣ
Γεώργιος Γεωργιάδης
Δασολόγος