

Πίνακας Συντεταγμένων Κορυφών Ακρώτη / Έναρξης Ομοσθών π. Ε.Γ.Σ.Α. '87

α/α	X (m)	Y (m)	S (m)
A1	59947.018	45522.301	10.155
A2	59947.438	45522.474	5.362
A3	59947.949	45522.909	7.400
A4	59947.441	45523.749	12.200
A5	59947.517	45524.094	2.314
A6	59947.613	45524.408	2.314
A7	59947.793	45525.012	12.543
A8	59947.949	45525.767	1.861
A9	59948.145	45527.012	4.426
A10	59948.528	45528.105	2.738
A11	59948.918	45528.928	11.041
A12	59951.185	45529.909	41.402
A13	59951.724	45529.977	4.569
A14	59959.633	45529.499	28.385
A15	59960.162	45528.622	19.108
A16	59969.567	45528.162	4.874
A17	59967.018	45522.301	4.211

Ε = 1:127.01 1/μ

Πίνακας Συντεταγμένων Κορυφών Τμήματος Α1 (Ομοσθών π. Ε.Γ.Σ.Α. '87

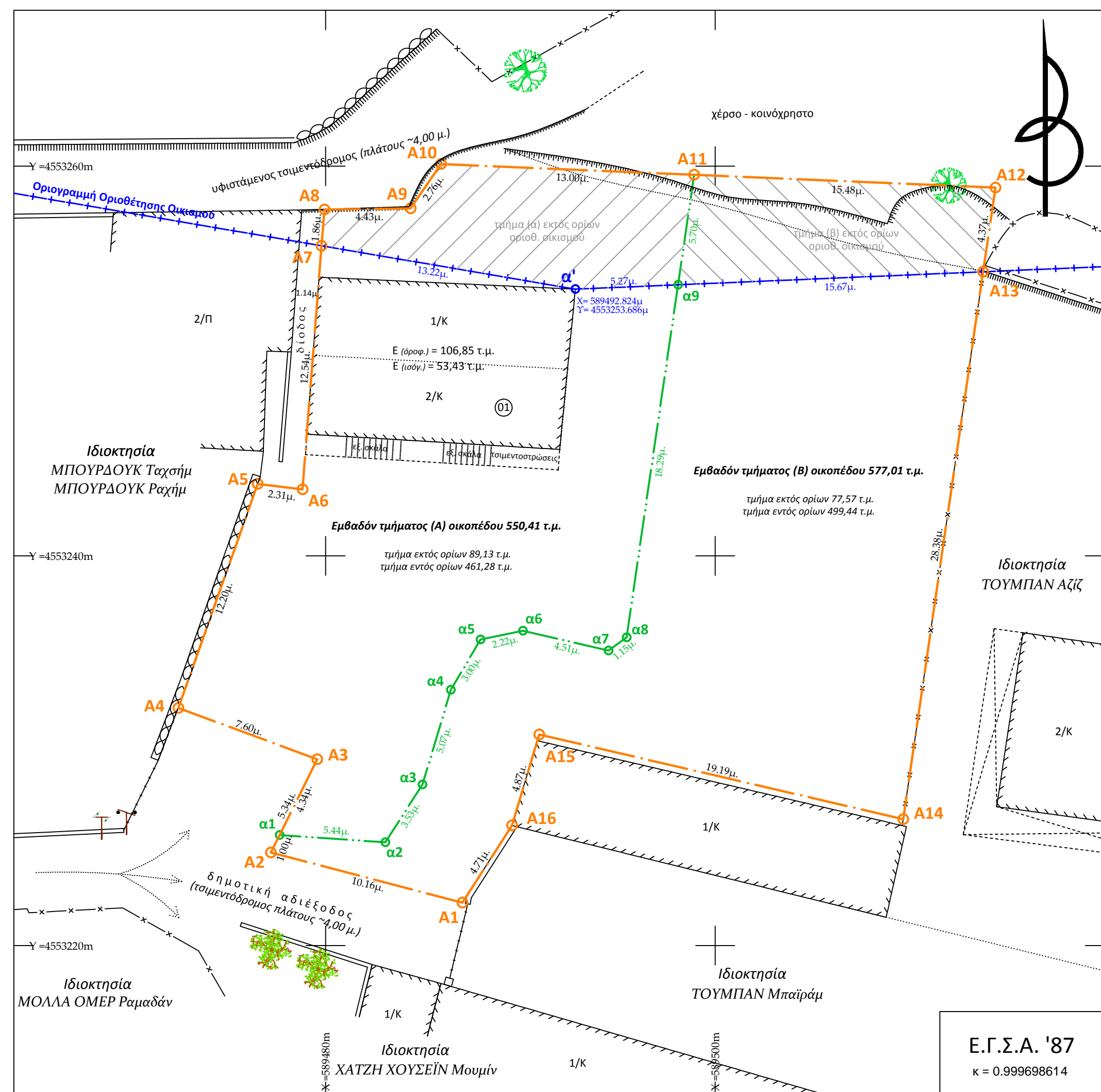
α/α	X (m)	Y (m)	S (m)
A1	59947.018	45522.301	4.242
A2	59947.949	45522.909	7.400
A3	59947.441	45523.749	12.200
A4	59947.517	45524.094	2.314
A5	59947.613	45524.408	2.314
A6	59947.793	45525.012	12.543
A7	59947.949	45525.767	1.861
A8	59948.145	45527.012	2.738
A9	59948.528	45528.105	11.041
A10	59948.918	45528.928	11.041
A11	59948.918	45529.909	5.705
A12	59948.918	45530.877	18.298
A13	59949.145	45531.106	1.148
A14	59949.145	45531.106	4.513
A15	59949.145	45531.106	1.201
A16	59949.145	45531.106	3.000
A17	59949.145	45531.106	3.000
A18	59949.145	45531.106	3.000
A19	59949.145	45531.106	3.000
A20	59949.145	45531.106	3.000
A21	59949.145	45531.106	3.000
A22	59949.145	45531.106	3.000
A23	59949.145	45531.106	3.000
A24	59949.145	45531.106	3.000
A25	59949.145	45531.106	3.000
A26	59949.145	45531.106	3.000
A27	59949.145	45531.106	3.000
A28	59949.145	45531.106	3.000
A29	59949.145	45531.106	3.000
A30	59949.145	45531.106	3.000
A31	59949.145	45531.106	3.000
A32	59949.145	45531.106	3.000
A33	59949.145	45531.106	3.000
A34	59949.145	45531.106	3.000
A35	59949.145	45531.106	3.000
A36	59949.145	45531.106	3.000
A37	59949.145	45531.106	3.000
A38	59949.145	45531.106	3.000
A39	59949.145	45531.106	3.000
A40	59949.145	45531.106	3.000
A41	59949.145	45531.106	3.000
A42	59949.145	45531.106	3.000
A43	59949.145	45531.106	3.000
A44	59949.145	45531.106	3.000
A45	59949.145	45531.106	3.000
A46	59949.145	45531.106	3.000
A47	59949.145	45531.106	3.000
A48	59949.145	45531.106	3.000
A49	59949.145	45531.106	3.000
A50	59949.145	45531.106	3.000
A51	59949.145	45531.106	3.000
A52	59949.145	45531.106	3.000
A53	59949.145	45531.106	3.000
A54	59949.145	45531.106	3.000
A55	59949.145	45531.106	3.000
A56	59949.145	45531.106	3.000
A57	59949.145	45531.106	3.000
A58	59949.145	45531.106	3.000
A59	59949.145	45531.106	3.000
A60	59949.145	45531.106	3.000
A61	59949.145	45531.106	3.000
A62	59949.145	45531.106	3.000
A63	59949.145	45531.106	3.000
A64	59949.145	45531.106	3.000
A65	59949.145	45531.106	3.000
A66	59949.145	45531.106	3.000
A67	59949.145	45531.106	3.000
A68	59949.145	45531.106	3.000
A69	59949.145	45531.106	3.000
A70	59949.145	45531.106	3.000
A71	59949.145	45531.106	3.000
A72	59949.145	45531.106	3.000
A73	59949.145	45531.106	3.000
A74	59949.145	45531.106	3.000
A75	59949.145	45531.106	3.000
A76	59949.145	45531.106	3.000
A77	59949.145	45531.106	3.000
A78	59949.145	45531.106	3.000
A79	59949.145	45531.106	3.000
A80	59949.145	45531.106	3.000
A81	59949.145	45531.106	3.000
A82	59949.145	45531.106	3.000
A83	59949.145	45531.106	3.000
A84	59949.145	45531.106	3.000
A85	59949.145	45531.106	3.000
A86	59949.145	45531.106	3.000
A87	59949.145	45531.106	3.000
A88	59949.145	45531.106	3.000
A89	59949.145	45531.106	3.000
A90	59949.145	45531.106	3.000
A91	59949.145	45531.106	3.000
A92	59949.145	45531.106	3.000
A93	59949.145	45531.106	3.000
A94	59949.145	45531.106	3.000
A95	59949.145	45531.106	3.000
A96	59949.145	45531.106	3.000
A97	59949.145	45531.106	3.000
A98	59949.145	45531.106	3.000
A99	59949.145	45531.106	3.000
A100	59949.145	45531.106	3.000

Ε = 1:504.41 1/μ

Πίνακας Συντεταγμένων Κορυφών Τμήματος Β1 (Ομοσθών π. Ε.Γ.Σ.Α. '87

α/α	X (m)	Y (m)	S (m)
A1	59947.018	45522.301	10.155
A2	59947.438	45522.474	5.362
A3	59947.949	45522.909	7.400
A4	59947.441	45523.749	12.200
A5	59947.517	45524.094	2.314
A6	59947.613	45524.408	2.314
A7	59947.793	45525.012	12.543
A8	59947.949	45525.767	1.861
A9	59948.145	45527.012	2.738
A10	59948.528	45528.105	11.041
A11	59948.918	45528.928	11.041
A12	59948.918	45529.909	5.705
A13	59948.918	45530.877	18.298
A14	59949.145	45531.106	1.148
A15	59949.145	45531.106	4.513
A16	59949.145	45531.106	1.201
A17	59949.145	45531.106	3.000
A18	59949.145	45531.106	3.000
A19	59949.145	45531.106	3.000
A20	59949.145	45531.106	3.000
A21	59949.145	45531.106	3.000
A22	59949.145	45531.106	3.000
A23	59949.145	45531.106	3.000
A24	59949.145	45531.106	3.000
A25	59949.145	45531.106	3.000
A26	59949.145	45531.106	3.000
A27	59949.145	45531.106	3.000
A28	59949.145	45531.106	3.000
A29	59949.145	45531.106	3.000
A30	59949.145	45531.106	3.000
A31	59949.145	45531.106	3.000
A32	59949.145	45531.106	3.000
A33	59949.145	45531.106	3.000
A34	59949.145	45531.106	3.000
A35	59949.145	45531.106	3.000
A36	59949.145	45531.106	3.000
A37	59949.145	45531.106	3.000
A38	59949.145	45531.106	3.000
A39	59949.145	45531.106	3.000
A40	59949.145	45531.106	3.000
A41	59949.145	45531.106	3.000
A42	59949.145	45531.106	3.000
A43	59949.145	45531.106	3.000
A44	59949.145	45531.106	3.000
A45	59949.145	45531.106	3.000
A46	59949.145	45531.106	3.000
A47	59949.145	45531.106	3.000
A48	59949.145	45531.106	3.000
A49	59949.145	45531.106	3.000
A50	59949.145	45531.106	3.000
A51	59949.145	45531.106	3.000
A52	59949.145	45531.106	3.000
A53	59949.145	45531.106	3.000
A54	59949.145	45531.106	3.000
A55	59949.145	45531.106	3.000
A56	59949.145	45531.106	3.000
A57	59949.145	45531.106	3.000
A58	59949.145	45531.106	3.000
A59	59949.145	45531.106	3.000
A60	59949.145	45531.106	3.000
A61	59949.145	45531.106	3.000
A62	59949.145	45531.106	3.000
A63	59949.145	45531.106	3.000
A64	59949.145	45531.106	3.000
A65	59949.145	45531.106	3.000
A66	59949.145	45531.106	3.000
A67	59949.145	45531.106	3.000
A68	59949.145	45531.106	3.000
A69	59949.145	45531.106	3.000
A70	59949.145	45531.106	3.000
A71	59949.145	45531.106	3.000
A72	59949.145	45531.106	3.000
A73	59949.145	45531.106	3.000
A74	59949.145	45531.106	3.000
A75	59949.145	45531.106	3.000
A76	59949.145	45531.106	3.000
A77	59949.145	45531.106	3.000
A78	59949.145	45531.106	3.000
A79	59949.145	45531.106	3.000
A80	59949.145	45531.106	3.000
A81	59949.145	45531.106	3.000
A82	59949.145	45531.106	3.000
A83	59949.145	45531.106	3.000
A84	59949.145	45531.106	3.000
A85	59949.145	45531.106	3.000
A86	59949.145	45531.106	3.000
A87	59949.145	45531.106	3.000
A88	59949.145	45531.106	3.000
A89	59949.145	45531.106	3.000
A90	59949.145	45531.106	3.000
A91	59949.145	45531.106	3.000
A92	59949.145	45531.106	3.000
A93	59949.145	45531.106	3.000
A94	59949.145	45531.106	3.000
A95	59949.145	45531.106	3.000
A96	59949.145	45531.106	3.000
A97	59949.145	45531.106	3.000
A98	59949.145	45531.106	3.000
A99	59949.145	45531.106	3.000
A100	59949.145	45531.106	3.000

Ε = 1:57.01 1/μ



ΥΠΟΜΝΗΜΑ ΣΥΜΒΟΛΙΣΜΟΥ

	Οριογραμμή κτηorial ομοσθών		Οριογραμμή οροφότητας π.ο.
	Οριογραμμή κατασκευαστ. ομοσθών		Επιπέδ. ομοσθών (μ.ο.μ.)
	Συμμετοχική - παροχρήσεως από δόση		Πόλ. κτηριακό
	Συμμετοχική		Κατασκευη
	Καταχ. άσκηση - καταδίκη		Μεταρρύθμιση

ΟΡΟΚΑΙ ΠΕΡΙΟΡΙΣΤΙΚΑ ΔΟΜΗΤΙΚΑ ΟΡΟΦΟΤΗΤΩΝ ΟΙΚΟΜΕΝΩΝ ΠΕΛΕΚΤΗ (ΑΜΑΛΙΑΔΩΝ) ΤΟΥ ΔΗΜΟΥ ΙΛΙΟΥ
 π.ο. 28.04.2015, Ε.Γ.Σ.Α. '87 κ.ο. 0.89908614, Ε.Γ.Σ.Α. '87 κ.ο. 0.89908614, Ε.Γ.Σ.Α. '87 κ.ο. 0.89908614

Αρχιτεκτονική: 200 τ.μ.
 Εμβαδόν: 200 τ.μ.
 Διάστημα μέγιστο προώσου: 15% για κτίρια έως 500 τ.μ. (από τον 47