

**ΕΡΓΟ**

ΜΕΛΕΤΗ ΕΡΓΟΥ ΜΕΤΑ ΤΗΝ Κ.Ε.Τ. ΚΑΝΟΝΩΣ ΕΡΓΟΥ

ΜΕΤΑ ΤΗΝ Κ.Ε.Τ. ΚΑΝΟΝΩΣ ΕΡΓΟΥ

ΕΠΙΣΤΑΣΙΑ ΟΡΘΟΓΩΝΙΑΣ ΚΑΙ 1:5000

ΕΠΙΣΤΑΣΙΑ ΣΑΡΤΗΝ Γ.Σ. ΚΑΙ 1:5000

ΑΡΧΙΤΕΚΤΟΝΙΚΟ ΜΕΛΕΤΗ ΕΡΓΟ

**ΤΟΠΟΓΡΑΦΙΚΟ ΔΙΑΓΡΑΜΜΑ**

ΚΥΜΑΚΑ 1:500

ΜΕΤΡΗΣΗ Δ 01

ΑΝΑΛΟΓΙΚΗ ΜΕΤΡΗΣΗ

ΙΤ ΠΙΝΑΚ ΜΕΤΡΗΣΕΩΝ

ΑΝΑΛΟΓΙΚΗ ΜΕΤΡΗΣΗ

ΕΠΙΣΤΑΣΙΑ ΟΡΘΟΓΩΝΙΑΣ ΚΑΙ 1:5000

ΕΠΙΣΤΑΣΙΑ ΣΑΡΤΗΝ Γ.Σ. ΚΑΙ 1:5000

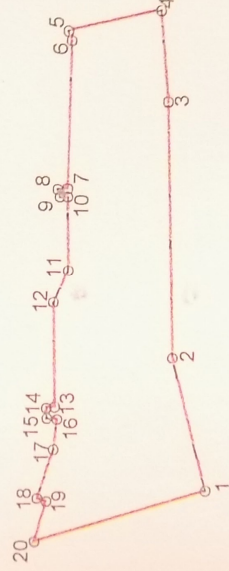
ΑΡΧΙΤΕΚΤΟΝΙΚΟ ΜΕΛΕΤΗ ΕΡΓΟ

ΣΙΔΗΡΟΔΡΟΜΙΚΗ ΣΤΑΣΗ ΡΙΟΥ ( Χ.Θ. 118+907,70 - Χ.Θ. 119+107,70 )

ΣΥΝΗΜΜΕΝΟ ΤΟΥ ΣΧΕΔΙΟΥ Δ01 ΤΟΠΟΓΡΑΦΙΚΟ ΔΙΑΓΡΑΜΜΑ

Πίνακας συντεταγμένων γεωτεμαχίου			ΜΗΚΟΣ ΠΛΕΥΡΑΣ
α/α	X (m)	Y (m)	
1	306679.02	4241613.86	1 - 2 = 69.14μ
2	306624.47	4241571.38	2 - 3 = 125.15μ
3	306510.73	4241519.17	3 - 4 = 44.02μ
4	306471.83	4241498.57	4 - 5 = 47.19μ
5	306499.02	4241460.00	5 - 6 = 4.80μ
6	306502.57	4241463.23	6 - 7 = 70.75μ
7	306568.36	4241489.26	7 - 8 = 4.90μ
8	306570.51	4241484.86	8 - 9 = 3.75μ
9	306573.43	4241487.22	9 - 10 = 3.88μ
10	306572.01	4241490.83	10 - 11 = 35.84μ
11	306604.80	4241505.29	11 - 12 = 17.33μ
12	306622.11	4241504.66	12 - 13 = 51.20μ
13	306668.89	4241525.48	13 - 14 = 4.17μ
14	306670.95	4241521.86	14 - 15 = 5.05μ
15	306675.49	4241524.07	15 - 16 = 5.17μ
16	306674.15	4241529.07	16 - 17 = 14.95μ
17	306688.49	4241533.29	17 - 18 = 25.72μ
18	306714.13	4241535.25	18 - 19 = 5.00μ
19	306713.85	4241540.24	19 - 20 = 20.97μ
20	306734.68	4241542.65	20 - 1 = 90.39μ
1	306679.02	4241613.86	

$E = 14.194,10 \mu^2$



Κλ. 1:5000

ΣΤΟΙΧΕΙΑ ΟΙΚΟΠΕΔΟΥ  
ΘΕΣΗ: ΡΙΟ, ΔΗΜΟΥ ΡΙΟΥ

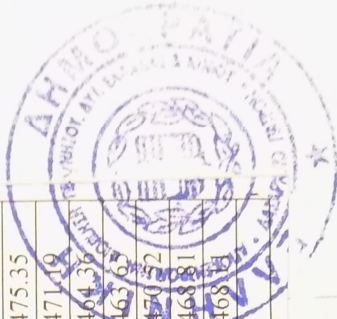
1 ΕΜΒΛΟΝ ΟΙΚΟΠΕΔΟΥ

ΟΜΑΔΑ  
ΤΑΚΗΣ ΓΑΒΡΗΛΙΔΗΣ  
ΑΝΑΓΝΩΣΤΟΠΟΙ  
ΤΗΛ.: 210 3642  
ΑΦΜ: 093292

ΔΡ. ΤΑΚΗΣ ΣΑΡΑΝΤΑΚΗΣ  
ΔΙΠΛΩΜΑΤ. ΑΡΧΙΤΕΚΤΟΝΟΣ  
Ι.Υ.Α.Υ. ΠΑΝΕΠΙΣΤΗΜΙΟΥ ΑΘΗΝΩΝ  
ΜΕΛΟΣ Τ.Ε.Ε. ΑΡΧΙΤΕΚΤΟΝΩΝ  
ΑΝΑΓΝΩΣΤΟΠΟΥΛΟΥ  
ΤΗΛ: 3642361-2, 3633515

νεροδοσει

Σημείο	X	Y	Σημείο	X	Y
1'	306481.13	4241485.38	19'	306615.38	4241524.64
2'	306540.03	4241510.37	20'	306625.45	4241506.15
3'	306538.83	4241513.12	21'	306595.04	4241500.99
4'	306542.50	4241514.72	22'	306588.95	4241512.64
5'	306543.75	4241512.00	23'	306589.97	4241513.11
6'	306592.78	4241534.52	24'	306571.32	4241504.95
7'	306651.85	4241560.40	25'	306567.48	4241501.64
8'	306650.45	4241563.61	26'	306549.82	4241493.37
9'	306653.00	4241565.27	27'	306547.16	4241494.39
10'	306655.11	4241564.01	28'	306525.61	4241484.43
11'	306701.93	4241584.55	29'	306509.87	4241475.35
12'	306717.19	4241565.02	30'	306500.34	4241471.00
13'	306662.12	4241540.88	31'	306505.43	4241464.30
14'	306661.11	4241543.17	32'	306503.64	4241463.00
15'	306623.77	4241526.25	33'	306498.82	4241460.72
16'	306621.52	4241527.45	34'	306494.90	4241461.81
17'	306600.44	4241518.23	35'	306493.30	4241468.11
18'	306600.37	4241517.82			



ΣΤΑΣΗ ΠΙΟΥ L = 200m.

