

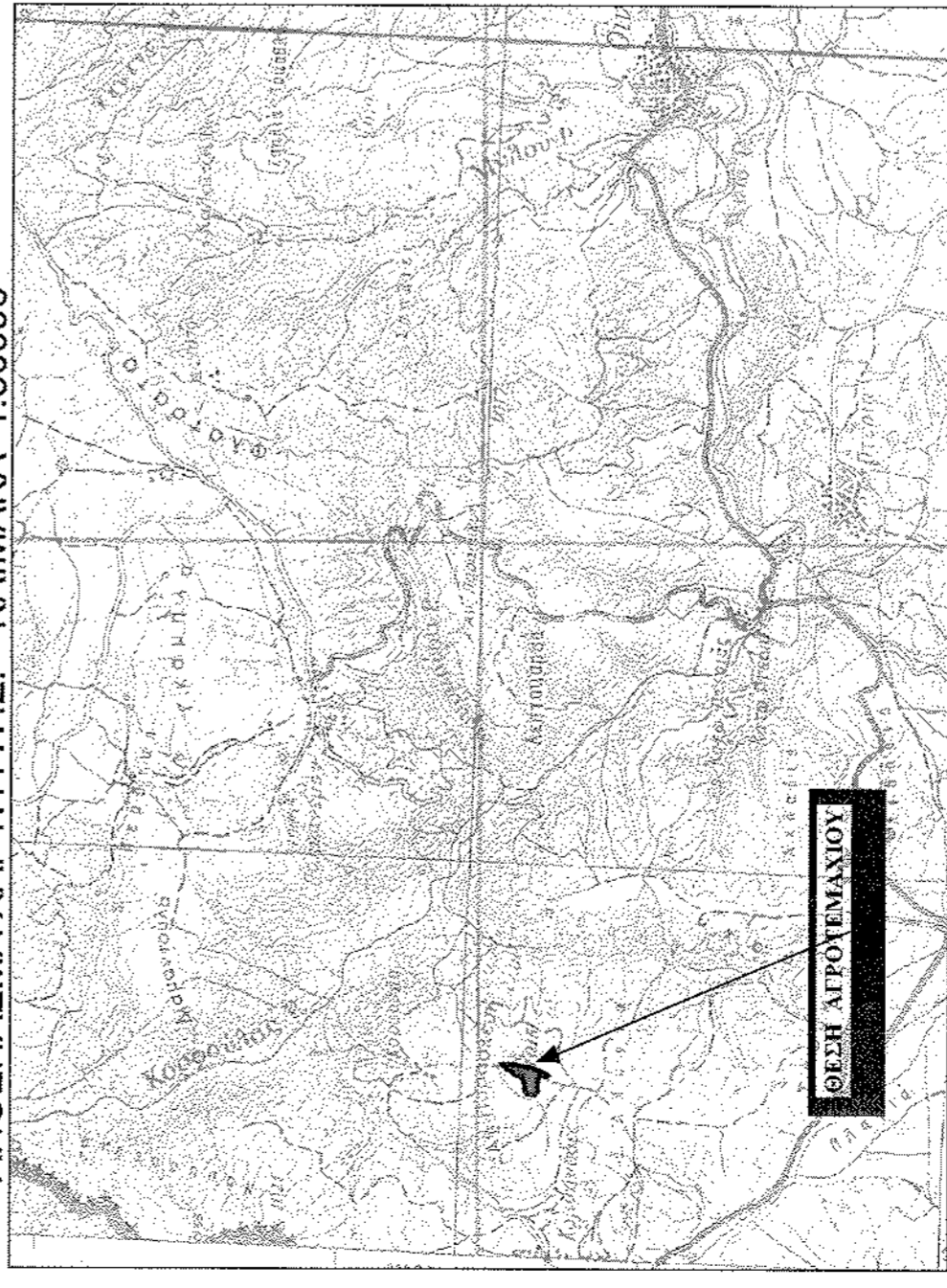
Ε.Γ.Σ.Α. 87'
 Συντεταγμένες Κορυφών Αγροτεμαχίου
 ΆΒΓΔΕΖΗΘΙΛΜΝΟΠΡΣΤΥΦΧΨΩ-Π.Φ-1-8-7-6-5-4-Ε-Α
 Ε=20.475,00 τ.μ.

α/α	X	Y
A	246711.32	4489764.48
B	246713.66	4489793.43
Γ	246731.17	4489819.2
Δ	246748.13	4489831.33
Ε	246751.61	4489853.51
Z	246785.11	4489879.62
H	246787.45	4489858.44
Θ	246775.11	4489780.16
Λ	246769.84	4489753.68
M	246767.01	4489730.98
Ο	246766.87	4489712.29
Π	246730.45	4489622.07
Ρ	246715.87	4489603.56
Σ	246709.47	4489610.39
T	246710.61	4489618.54
Υ	246717.89	4489653.25
Φ	246698.21	4489663.86
Χ	246667.39	4489667.44
Ψ	246612.11	4489666.6
Ω	246607.43	4489668.81
1	246604.4	4489690.15
2	246608.83	4489697.07
3	246671.1	4489714.88

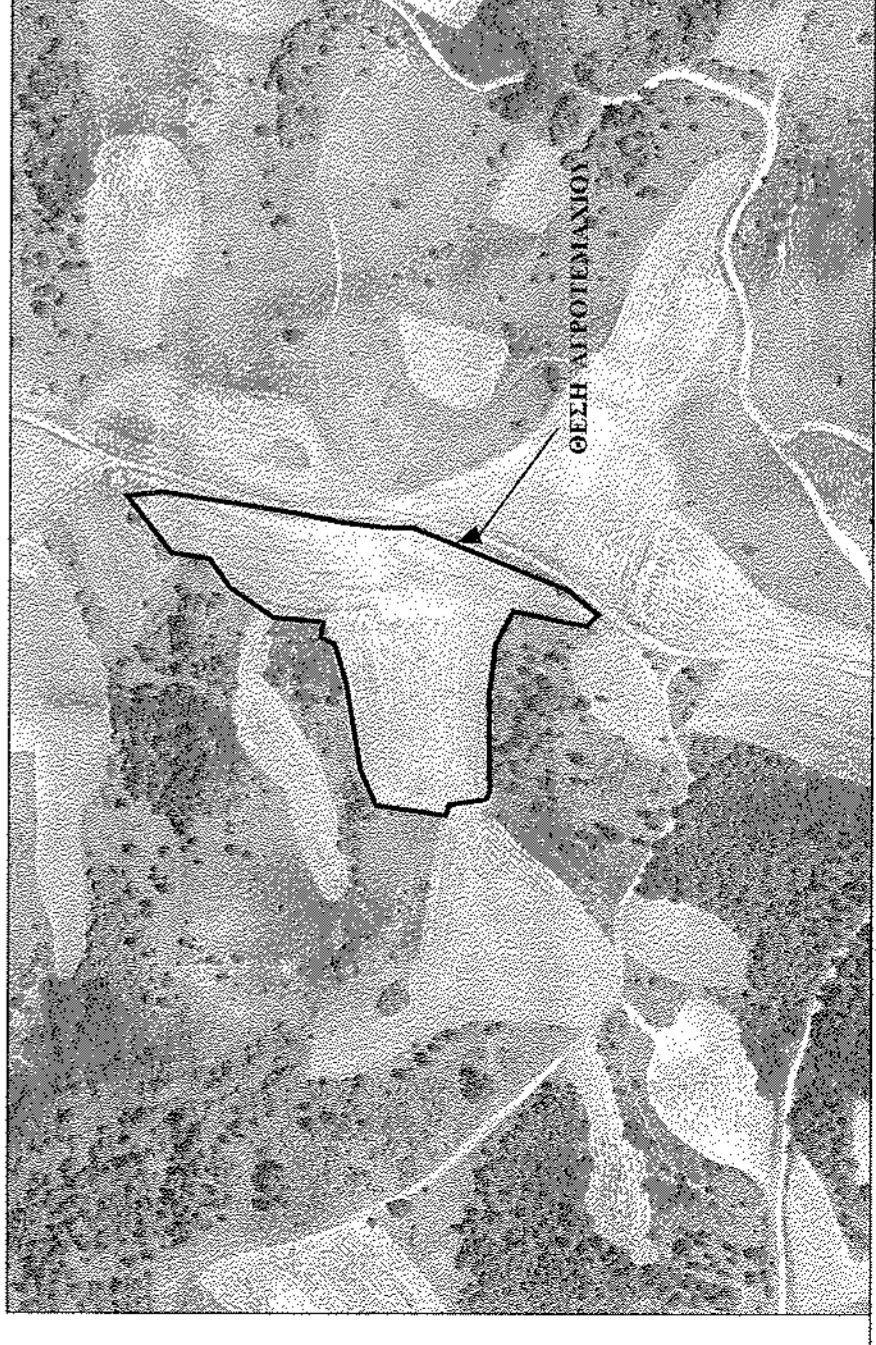
Ε.Γ.Σ.Α. 87'
 Συντεταγμένες Κορυφών Αγροτεμαχίου
 Τμήμα του 87
 Ε(1,87,6,5,4,Ν,3,2,1)=3.250,0 τ.μ.

α/α	X	Y
1	246604.4	4489690.15
8	246598.01	4489692.25
7	246603.9	4489733.32
6	246624.49	4489742.41
5	246675.96	4489751.08
4	246698.51	4489758.01
N	246693.52	4489746.83
3	246671.1	4489714.88
2	246608.83	4489697.07

ΑΠΟΣΠΑΣΜΑ ΧΑΡΤΗΣ Γ.Υ.Σ. ΚΛΙΜΑΚΑ 1:50000



ΑΠΟΣΠΑΣΜΑ ΟΔΟΠΟΡΙΚΟ Α/Φ ΑΠΟ ΚΤΗΜΑΤΟΛΟΓΙΟ ΚΛΙΜΑΚΑ 1:5000



Ε.Γ.Σ.Α. 87'
 Συντεταγμένες Κορυφών Αγροτεμαχίου
 Τμήμα του 133
 Ε(Α,Β,Γ,Δ,Ε,Ζ,Η,Θ,Ι,Κ)=4.550,0 τ.μ.

α/α	X	Y
A	246711.32	4489764.48
B	246713.66	4489793.43
Γ	246731.17	4489819.2
Δ	246748.13	4489831.33
Ε	246751.61	4489853.51
Z	246785.11	4489879.62
H	246787.45	4489858.44
Θ	246775.11	4489780.16
Λ	246769.84	4489753.68
M	246767.01	4489730.98
Ο	246766.87	4489712.29
Π	246730.45	4489622.07
Ρ	246715.87	4489603.56
Σ	246709.47	4489610.39
T	246710.61	4489618.54
Υ	246717.89	4489653.25
Φ	246698.21	4489663.86
Χ	246667.39	4489667.44
Ψ	246612.11	4489666.6
Ω	246607.43	4489668.81
1	246604.4	4489690.15
2	246608.83	4489697.07
3	246671.1	4489714.88

Ε.Γ.Σ.Α. 87'
 Συντεταγμένες Κορυφών Αγροτεμαχίου
 Τμήμα του 136
 Ε(Μ,Ο,Π,Ρ,Σ,Τ,Υ,Φ,Χ,Ψ,Ω,1,2,3,Ν,Μ)=10.300,0 τ.μ.

α/α	X	Y
N	246693.52	4489746.83
M	246767.01	4489730.98
O	246766.87	4489712.29
Π	246730.45	4489622.07
P	246715.87	4489603.56
Σ	246709.47	4489610.39
T	246710.61	4489618.54
Υ	246717.89	4489653.25
Φ	246698.21	4489663.86
Χ	246667.39	4489667.44
Ψ	246612.11	4489666.6
Ω	246607.43	4489668.81
1	246604.4	4489690.15
2	246608.83	4489697.07
3	246671.1	4489714.88

Ε.Γ.Σ.Α. 87'
 Συντεταγμένες Κορυφών Αγροτεμαχίου135
 Ε(Α,Μ,Ν,Ξ,Λ)=1.565,0 τ.μ.

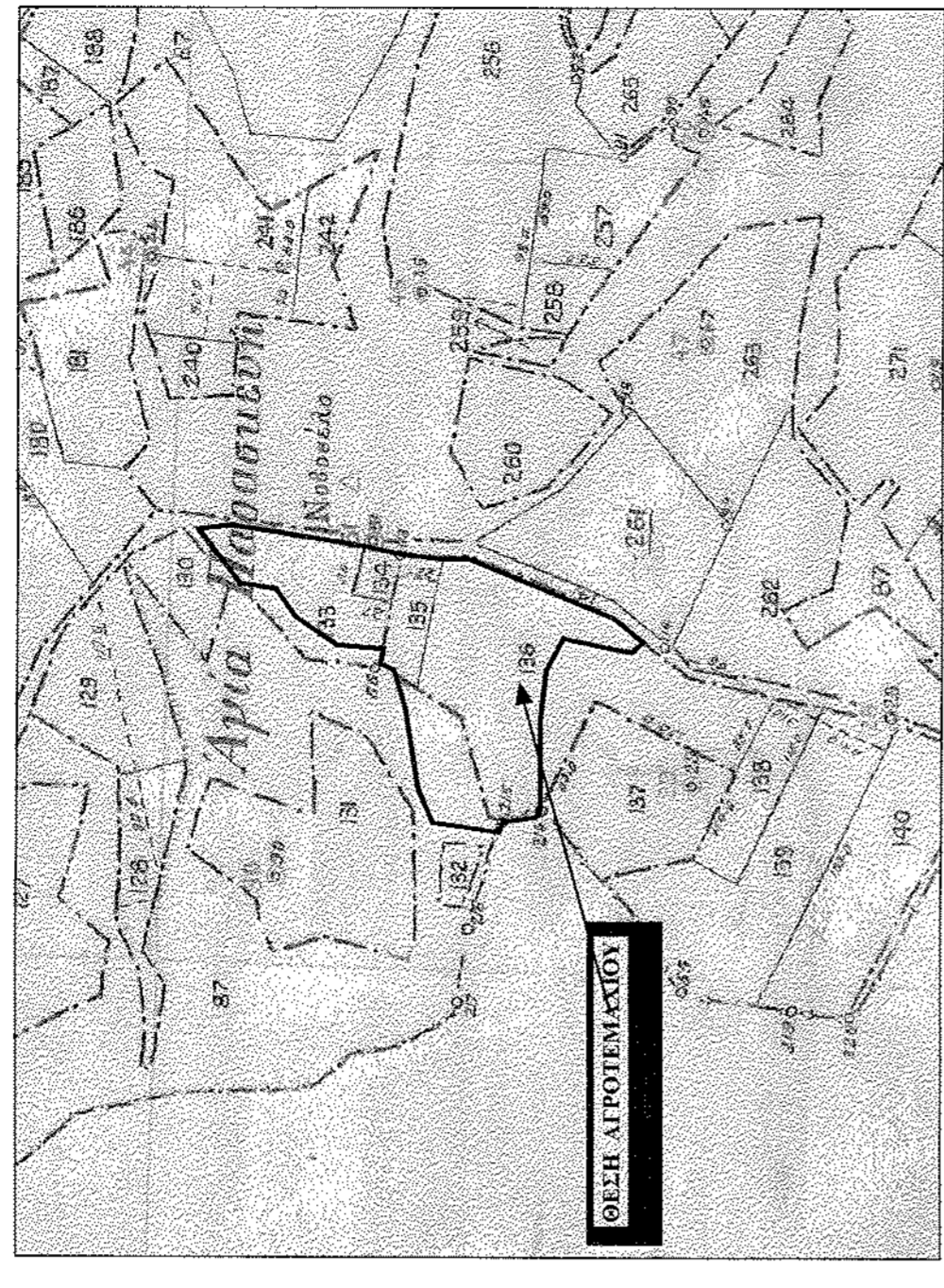
α/α	X	Y
N	246693.52	4489746.83
Ξ	246702.15	4489766.17
Λ	246769.84	4489753.68
M	246767.01	4489730.98

Ε.Γ.Σ.Α. 87'
 Συντεταγμένες Κορυφών Αγροτεμαχίου134
 Ε(Α,Κ,Ι,Θ,Η)=810,0 τ.μ.

α/α	X	Y
Λ	246769.84	4489753.68
K	246740.33	4489759.11
I	246745.61	4489785.59
Θ	246775.11	4489780.16



ΑΠΟΣΠΑΣΜΑ ΧΑΡΤΗ ΔΙΑΝΟΜΗΣ ΚΟΡΦΟΥΛΑΣ ΕΤΟΥΣ 1934
 ΚΛΙΜΑΚΑ 1:5000



ΜΕΛΕΤΗΤΗΣ

ΕΡΓΟΔΟΤΗΣ

ΕΡΓΟ

ΘΕΜΑ

ΘΕΣΗ

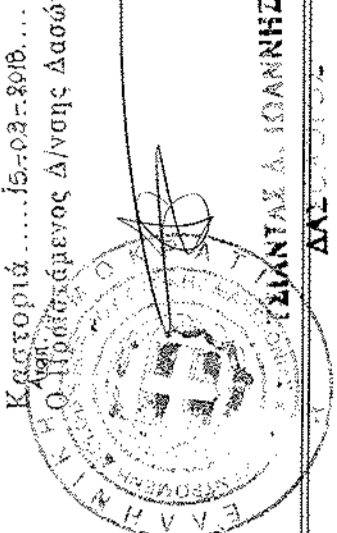
ΕΜΒΑΣΘΝ

ΚΛΙΜΑΚΑ

ΗΜΕΡΟΜΗΝΙΑ

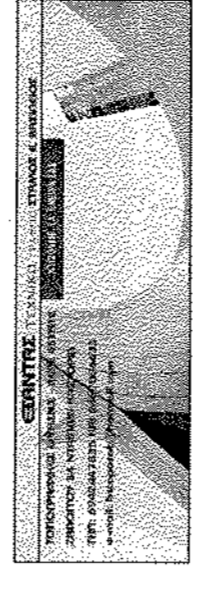
ΥΠΟΓΡΑΦΗ

Το παρόν συνοδεύει την
 Φοιτητική Αποδεδειγμένη
 Κελευστή ... Ε.Θ.Σ.Θ.Φ.
 ...
 Ε.Θ.Σ.Θ.Φ. ...
 Τηλ. 2102086633, Κωδ. 6942 447835
 Α.Φ.Μ. 102593137 Δ.Ο.Υ. ΚΑΣΤΟΡΙΑΣ



ΣΦΡΑΓΙΔΑ

ΣΤΑΜΟΣ ΕΛΕΥΘ. ΒΑΣΙΛΕΙΟΣ
 Πτυχιούχος Πολιτικός Μηχανικός Τ.Ε.
 ΖΑΛΟΓΓΟΥ Δ. ΚΑΣΤΟΡΙΑΣ Τ.Κ. 52100
 Τηλ. 2102086633, Κωδ. 6942 447835
 Α.Φ.Μ. 102593137 Δ.Ο.Υ. ΚΑΣΤΟΡΙΑΣ



ΚΑΛΛΙΦΑΤΙΔΗΣ ΔΙΑΜΑΝΤΗΣ

τοπογραφικό διάγραμμα αγροτεμαχίων
 Τμήμα του 133 Τμήμα του 136 Τμήμα του 87
 Αριθμ. τευχάχου 134 Αριθμ. τευχάχου 135
 ΆΒΓΔΕΖΗΘΙΛΜΝΟΠΡΣΤΥΦΧΨΩ-Π.Φ-1-8-7-6-5-4-Ε-Α

ΤΟΠΟΓΡΑΦΙΚΟ ΔΙΑΓΡΑΜΜΑ
 ΓΙΑ ΠΡΑΞΗ ΧΑΡΑΚΤΗΡΙΣΜΟΥ

ΑΓΡΟΚΤΗΜΑ ΚΟΡΦΟΥΛΑΣ
 ΔΗΜΟΤΙΚΗ ΕΝΟΤΗΤΑ ΔΙΠΟΤΑΜΙΑΣ
 ΔΗΜΟΣ ΝΕΣΤΟΡΙΟΥ Π.Ε. ΚΑΣΤΟΡΙΑΣ

ΠΑΡΑΧΩΡΗΣΤΕ ΚΑΙ ΑΠΟΣΤΕΙΛΕΤΕ
 ΕΝΤΑΥΤΟΥΣ ΤΗΝ ΑΝΑΓΡΑΦΗΝ
 ΑΝΑΦΟΡΑΣ ΤΗΣ ΕΡΓΑΣΙΑΣ

Ε= 20.475,00 τ.μ.

1/1000

ΟΚΤΩΒΡΙΟΣ 2017

ΠΑΠΑΝΙΚΟΛΑΟΥ
 ΔΙΔΑΚΤΟΡ