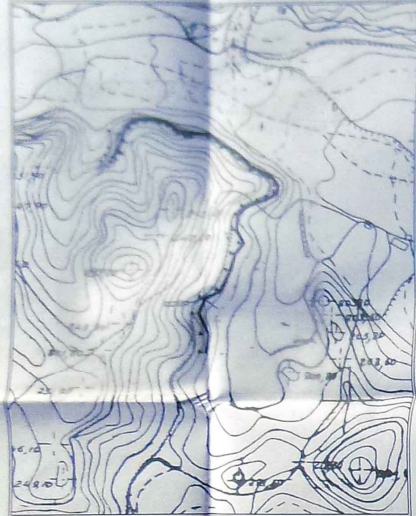
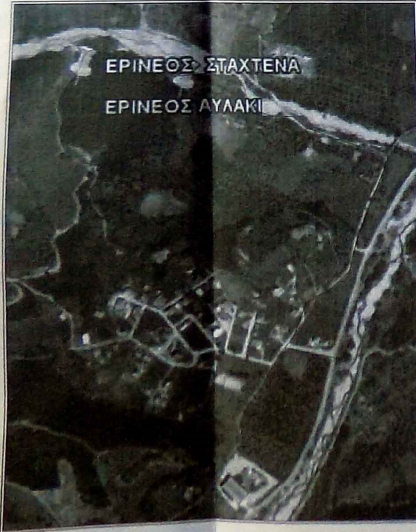


ΑΠΟΣΠ. Φ.Χ. Γ.Υ.Σ. - ΑΡΙΘΜ. ΠΙΝΑΚ. 6227/1 "ΝΑΥΠΛΙΟΣ"



ΟΔΟΙΠΟΡΙΚΟ ΣΚΑΡΙΦΗΜΑ



ΕΡΕΙΝΕΟΣ ΣΤΑΧΤΕΝΑ
ΕΡΕΙΝΕΟΣ ΑΥΛΑΚΙ



ΥΠΟΛΟΓΙΣΜΑ
Ε. ΠΕΡΙΜΕΤΡΟΣ ΣΥΝΤΕΤΑΓΜΕΝΗΣ ΕΓΓΛΙΑΣ ΚΥ

ΚΥ	X	Y	X	Y	
44	320118.000	423846.000	45	320125.154	423846.261
4	320117.340	423846.410	46	320127.104	423846.518
5	320116.300	423846.575	47	320128.984	423846.775
6	320114.700	423846.738	48	320131.874	423847.032
7	320112.240	423846.899	49	320134.800	423847.289
8	320109.391	423847.059	50	320137.761	423847.546
9	320105.844	423847.217	51	320140.757	423847.803
10	320101.999	423847.373	52	320143.788	423848.060
11	320097.368	423847.526	53	320146.844	423848.317
12	320091.412	423847.676	54	320149.924	423848.574
13	320084.598	423847.822	55	320153.027	423848.831
14	320077.368	423847.964	56	320156.152	423849.088
15	320069.268	423848.102	57	320159.298	423849.345
16	320060.000	423848.236	58	320162.464	423849.602
17	320049.400	423848.366	59	320165.640	423849.859
18	320037.300	423848.492	60	320168.826	423850.116
19	320023.540	423848.614	61	320172.022	423850.373
20	320008.060	423848.732	62	320175.228	423850.630
21	320000.000	423848.846	63	320178.444	423850.887
22	320000.000	423848.956	64	320181.670	423851.144
23	320019.142	423849.062	65	320184.906	423851.401
24	320035.222	423849.164	66	320188.152	423851.658
25	320049.000	423849.262	67	320191.408	423851.915
26	320060.300	423849.356	68	320194.674	423852.172
27	320068.874	423849.446	69	320197.950	423852.429
28	320074.400	423849.532	70	320201.236	423852.686
29	320076.900	423849.614	71	320204.532	423852.943
30	320077.300	423849.692	72	320207.838	423853.200
31	320076.500	423849.766	73	320211.154	423853.457
32	320073.500	423849.836	74	320214.480	423853.714
33	320068.100	423849.902	75	320217.816	423853.971
34	320060.300	423849.964	76	320221.162	423854.228
35	320050.000	423849.992	77	320224.518	423854.485
36	320037.300	423849.996	78	320227.884	423854.742
37	320023.000	423849.976	79	320231.260	423855.000
38	320007.000	423849.932	80	320234.646	423855.257
39	320000.000	423849.864	81	320238.042	423855.514
40	320000.000	423849.782	82	320241.448	423855.771
41	320000.000	423849.686	83	320244.864	423856.028
42	320000.000	423849.576	84	320248.290	423856.285
43	320000.000	423849.452	85	320251.726	423856.542
44	320000.000	423849.314			

ΤΟ ΕΜΒΑΔΟΝ ΥΠΟΛΟΓΙΖΕΤΑΙ ΜΕ ΤΟΝ
ΠΑΡΑΚΑΤΩ ΤΥΠΟ
 $S = \sum_{i=1}^n X_i(Y_i - Y_{i-1}) + (X_n - X_1)Y_n$

ΕΜΒΑΔΟΝ ΕΔΑΦΙΚΗΣ ΟΡΙΑΣ
E (4-6-7-8-9-10-11-12-13-14-15-16-17-18-19-20-21-22-23-24-25-26-27-28-29-30-31-32-33-34-35-44-46-47-48-49-50-51-52-53-54-55-56-57-58-59-60-61-62-63-64-65-66-67-68-69-70-71-72-73-4) = 2.365,00 τ.μ.

ΤΕΧΝΙΚΟ ΓΡΑΦΕΙΟ
ΕΥΘΥΜΙΟΣ ΠΑΤΡΙΝΟΣ
ΠΟΛΙΤΙΚΟΣ ΜΗΧΑΝΙΚΟΣ

ΜΕΛΕΤΗ
ΕΠΙΒΛΕΨΗ
ΚΑΤΑΣΚΕΥΗ

ΦΟΡΕΑΣ: ΔΗΜΟΣ ΕΡΙΝΕΟΥ

ΕΡΓΟ: ΤΟΠΟΓΡΑΦΙΚΗ ΑΠΟΤΥΠΩΣΗ ΥΦΙΣΤΑΜΕΝΟΥ ΑΡΔΕΥΤΙΚΟΥ ΑΥΛΑΚΑ ΠΛΗΣΙΟΝ ΤΟΥ ΠΟΤΑΜΟΥ ΣΤΑΧΤΑΙΝΑ

ΘΕΣΗ: ΣΤΑΧΤΑΙΝΑ ΔΗΜΟΣ ΕΡΙΝΕΟΥ ΝΟΜΟΣ ΑΧΑΪΑΣ

ΘΕΜΑ ΣΧΕΔΙΟΥ: ΤΟΠΟΓΡΑΦΙΚΟ ΔΙΑΓΡΑΜΜΑ Ο.Τ.

ΚΛΙΜΑΚΑ: 1/500 ΑΡ. ΣΧΕΔΙΟΥ

ΧΡΟΝΟΣ ΜΕΛΕΤΗΣ: ΥΠΟΓΡΑΦΗ - ΣΦΡΑΓΙΔΑ ΕΛΕΓΧΟΣ

ΕΛΕΓΧΟΣ: [Signature]

ΥΠΟΓΡΑΦΗ: [Signature]

ΥΠΟΜΝΗΜΑ
1. Πίνακας συντεταγμένων ΕΓΣΑ 87

ΠΙΝΑΚΑΣ ΣΥΝΤΕΤΑΓΜΕΝΩΝ ΕΓΣΑ 87			
No	X	Y	H
4	320217,330	4238192,425	236,975
5	320235,303	4238200,575	236,059
6	320247,021	4238222,226	236,408
7	320252,296	4238240,569	235,058
8	320261,391	4238251,369	235,265
9	320253,134	4238267,111	233,881
10	320254,066	4238282,481	236,312
11	320262,568	4238290,513	233,572
12	320276,199	4238295,536	234,983
13	320287,412	4238298,652	232,261
14	320298,238	4238304,398	231,724
15	320299,405	4238313,320	232,017
16	320290,442	4238324,767	232,138
17	320284,786	4238327,075	232,412
18	320269,828	4238334,930	230,701
19	320257,604	4238347,220	234,924
20	320249,535	4238353,445	231,403
21	320235,122	4238362,734	229,433
22	320220,100	4238374,950	231,018
23	320199,142	4238375,912	231,543
24	320195,390	4238376,722	231,766
25	320187,376	4238378,848	231,145
26	320184,776	4238381,131	234,773
27	320177,473	4238387,125	231,241
28	320168,673	4238390,501	231,929
29	320152,236	4238392,702	231,182
30	320140,137	4238390,348	230,952
31	320132,626	4238384,884	231,220
32	320126,725	4238371,338	232,482
33	320122,429	4238356,317	231,819
34	320117,364	4238351,330	231,040
35	320115,679	4238350,620	231,196

No	X	Y
44	320118,009	4238345,091
45	320120,754	4238346,247
46	320127,764	4238353,149
47	320132,384	4238369,306
48	320137,475	4238380,992
49	320142,590	4238384,713
50	320152,415	4238386,624
51	320167,180	4238384,647
52	320174,417	4238381,871
53	320184,476	4238373,410
54	320198,366	4238369,941
55	320217,849	4238369,047
56	320231,593	4238357,870
57	320246,071	4238348,539
58	320253,627	4238342,710
59	320266,223	4238330,046
60	320282,252	4238321,629
61	320286,700	4238319,814
62	320293,129	4238311,603
63	320292,690	4238308,246
64	320285,176	4238304,258
65	320274,355	4238301,251
66	320259,341	4238295,718
67	320248,221	4238285,213
68	320247,044	4238265,805
69	320254,205	4238252,151
70	320246,883	4238243,456
71	320241,435	4238224,510
72	320230,987	4238205,206
73	320214,852	4238197,889

ΤΟ ΕΜΒΑΔΟΝ ΥΠΟΛΟΓΙΖΕΤΑΙ ΜΕ ΤΟΝ ΠΑΡΑΚΑΤΩ ΤΥΠΟ

$$2E = \sum_{i=1}^n [X(i) * (Y(i-1) - Y(i+1))]$$

ΕΜΒΑΔΟΝ ΕΛΛΗΦΙΚΗΣ ΛΩΡΙΔΑΣ

E (4-5-6-7-8-9-10-11-12-13-14-15-16-17-18-19-20-21-22- 23-24-25-26-27-28-29-30-31-32-33-34-35-44-45-46-47-48-49-50-51-52-53-54-55-56-57-58-59-60-61-62-63-64-65-66-67-68-69-70-71-72-73-4) = 2.365,00 τ.μ.