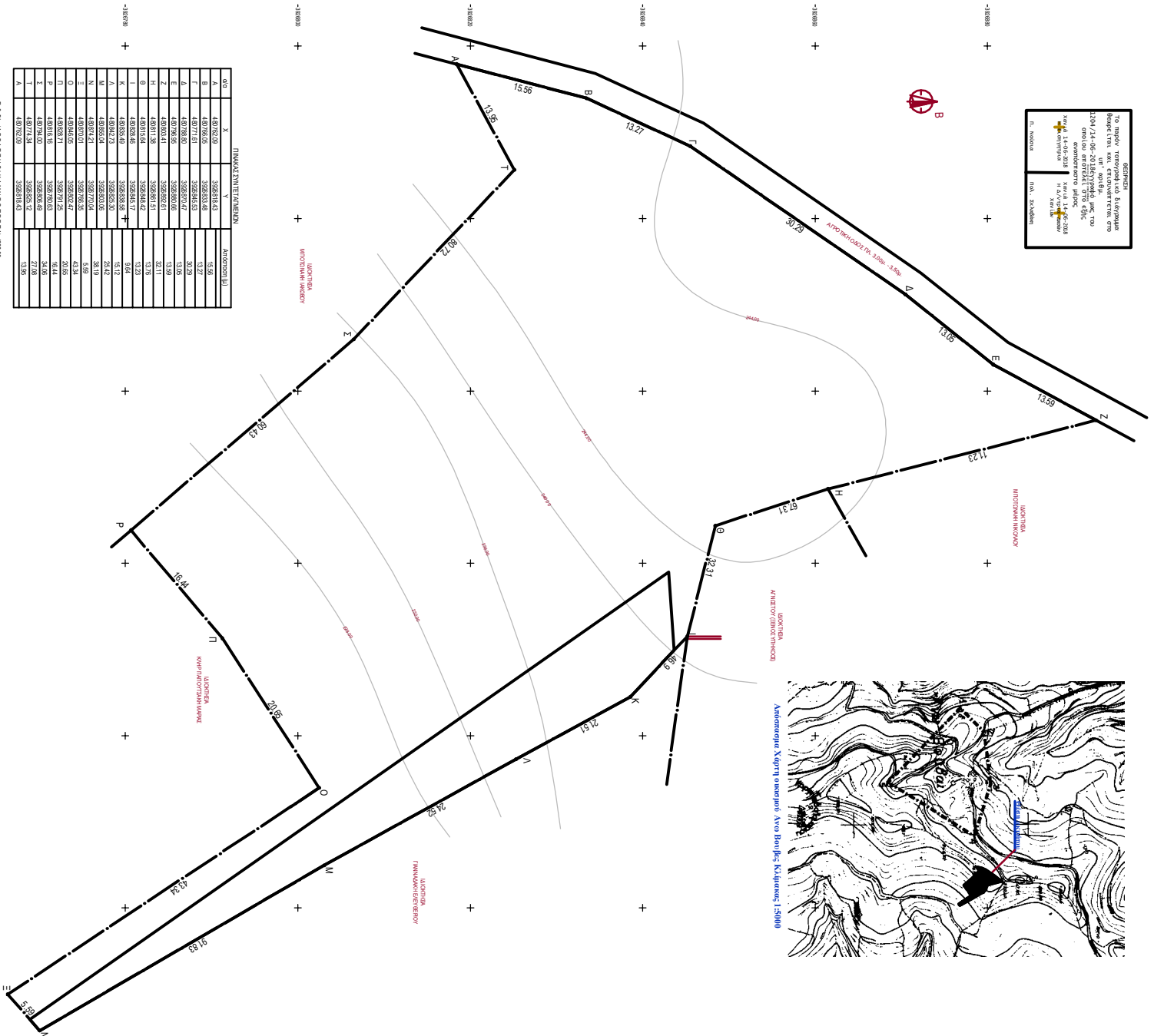


ΑΝΤΙΚΕΙΜΕΝΟ  
 ΕΡΓΑΣΙΑΣ  
 Το παρόν σχέδιο αφορά στην κατασκευή ενός κτιρίου με συνολική επιφάνεια 1.500,74 τ.μ. με σκοπό την κάλυψη των αναγκών του Δήμου για την στεγαστική των εργαζομένων στην υπηρεσία του Δήμου.  
 Ο σχεδιασμός έγινε σύμφωνα με τον Κ.Α.Π. 1406/2007 (Φ.Ε.Κ. 1406/2007) και τον Κ.Α.Π. 1406/2007 (Φ.Ε.Κ. 1406/2007) και τον Κ.Α.Π. 1406/2007 (Φ.Ε.Κ. 1406/2007).



Α/Α	Κ	Β	Γ	Δ	Ε	Ζ	Η	Θ	Ι	Κ	Λ	Μ	Ν	Ξ	Ο	Π	Ρ	Σ	Τ	Α
1	46702,99	328714,43	15,56	13,27	89,72	89,72	16,44	20,55	24,32	24,32	19,83	5,59	43,54	20,65	18,04	18,45	27,28	11,95	46702,99	328714,43
2	46702,99	328714,43	15,56	13,27	89,72	89,72	16,44	20,55	24,32	24,32	19,83	5,59	43,54	20,65	18,04	18,45	27,28	11,95	46702,99	328714,43

**Διεύθυνση Δ.Α.Π.Δ.Π.**  
 Το παρόν σχέδιο αποτελεί μέρος της μελέτης για την κατασκευή του κτιρίου στεγαστικής των εργαζομένων στην υπηρεσία του Δήμου.  
 ΗΜΕΡΟΜΗΝΙΑ

**Διεύθυνση Μελετών**  
 Το παρόν σχέδιο αφορά στην κατασκευή ενός κτιρίου με συνολική επιφάνεια 1.500,74 τ.μ. με σκοπό την κάλυψη των αναγκών του Δήμου για την στεγαστική των εργαζομένων στην υπηρεσία του Δήμου.  
 Ο σχεδιασμός έγινε σύμφωνα με τον Κ.Α.Π. 1406/2007 (Φ.Ε.Κ. 1406/2007) και τον Κ.Α.Π. 1406/2007 (Φ.Ε.Κ. 1406/2007) και τον Κ.Α.Π. 1406/2007 (Φ.Ε.Κ. 1406/2007).  
 ΗΜΕΡΟΜΗΝΙΑ

**Διεύθυνση Αρχιτεκτονικών Μελετών**  
 Ο σχεδιασμός έγινε σύμφωνα με τον Κ.Α.Π. 1406/2007 (Φ.Ε.Κ. 1406/2007) και τον Κ.Α.Π. 1406/2007 (Φ.Ε.Κ. 1406/2007) και τον Κ.Α.Π. 1406/2007 (Φ.Ε.Κ. 1406/2007).  
 ΗΜΕΡΟΜΗΝΙΑ

**Επιμέλεια Σχεδίου**  
 Ημερομηνία: 14/08/2017

**ΤΟΠΟΓΡΑΦΙΚΟ ΜΑΡΠΑΜΜΑ**  
**Πλοκή:** ΚΑΡΠΑΔΙΑΤΑΚΗΣ ΠΑΝΑΓΙΩΤΗΣ  
**Όμιλος:** ΕΚΤΟΣ ΟΙΚΙΣΜΟΥ ΑΝΘ. ΒΟΥΡΓΕΣ - ΤΟΠ. ΚΟΜ. ΒΟΥΡΓΕΣ - ΑΔΜ. ΕΠΙΘΥΡΙΑ ΚΟΝΥΜΒΑΡΟΥ - ΔΗΜΟΥ ΠΑΤΙΣΣΙΑΣ  
**Επιφάνεια:** (ΑΒΤΔΕΖΗΘΙΚΛΜΝΞΟΠΡΤΑ) = 4668,66 μ<sup>2</sup>

**Μελέτη:** ΑΝΑΡΠΑΝΑΚΗ ΑΡ. ΥΡΩ  
 ΠΟΛΙΤΙΚΟΣ ΜΗΧΑΝΙΚΟΣ Α.Π.Θ.  
 Αρμόδιος Γ - Σχέση Τηλ. 28210354199  
**Κλίμακα:** 1 : 200  
**Χρονική περίοδος:** ΑΥΓΟΥΣΤΟΣ 2017  
 Η Σύνταξη: ΧΑΤ