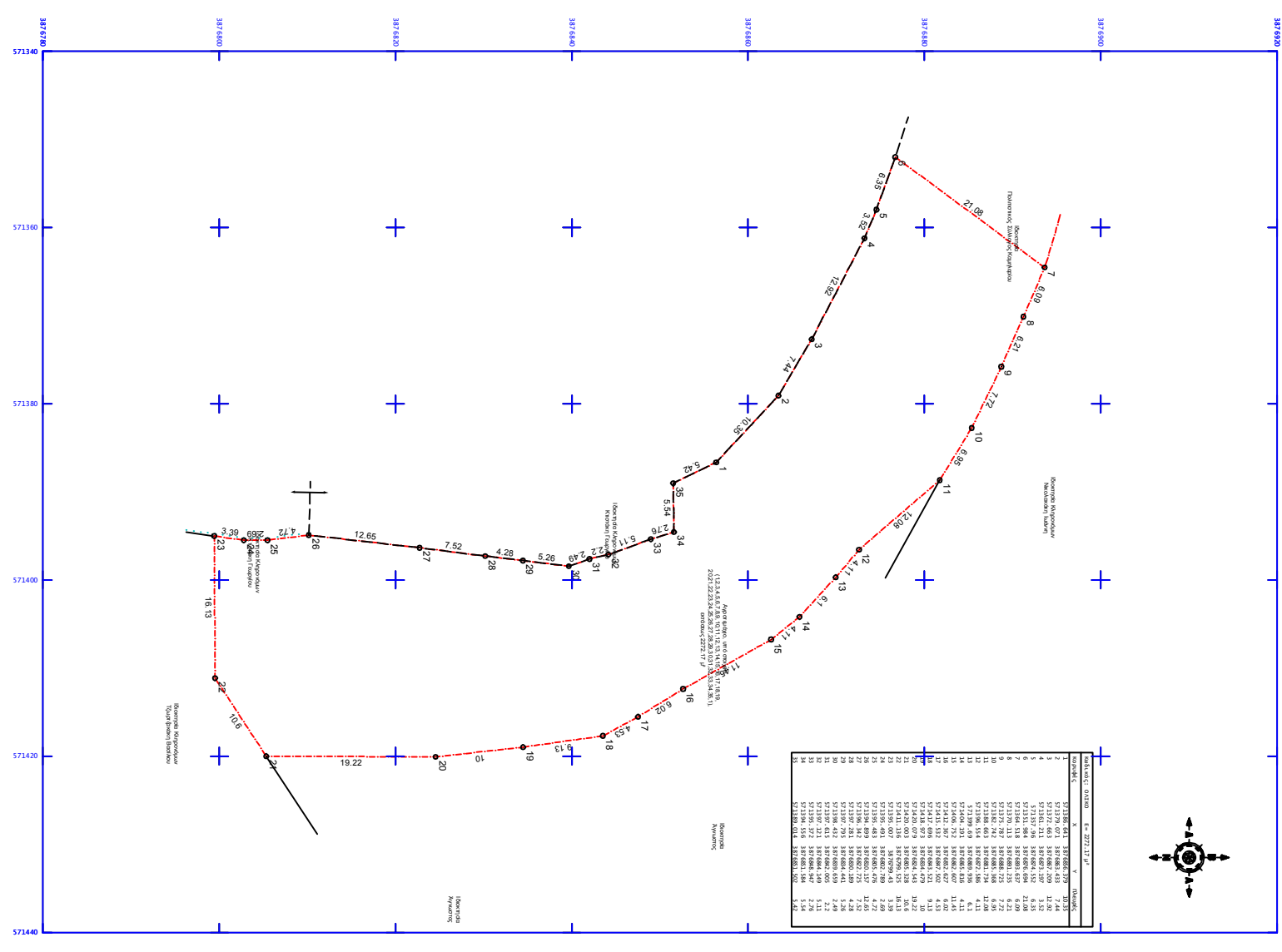
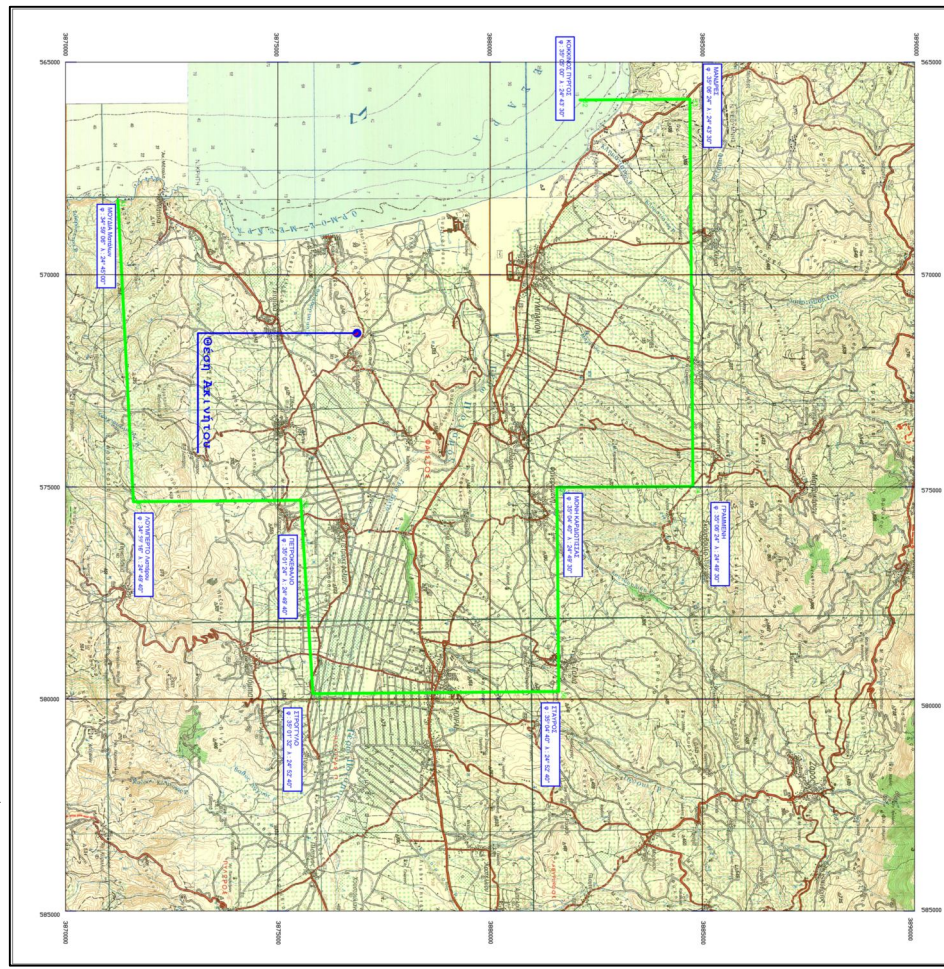


Αποτίμηση των φυσικών κίνδυνων "Υμνιεύσει" Τυμνικού και Αντιρράκου της Γ.Σ. στο στάδιο προεργασίας η εξαγωγή από τη Σ.Α.Π. περιοχή Τυμνικού σύμφωνα με τις διατάξεις των άρθρων 28 και 29 του Ν. 1828/1990 (ΦΕΚ 101 Α') όπως τροποποιήθηκαν με το άρθρο 63 του ν. 1514 / 1990 (ΦΕΚ 178 Α') όπως τροποποιήθηκαν με την Π.δ.πρ.φ.π. 100 / 98/92 & 172/1999 σύμφωνα με τον Νόμο 1514 / 1990 (ΦΕΚ 178 Α') όπως τροποποιήθηκαν με την Π.δ.πρ.φ.π. 100 / 98/92 και Ε.Κ.Μ.Ε.Π.Σ. Ο.Π.Ε.Κ.Α. Τ.Ε.Α.Π. (ΦΕΚ 251-25/1990)



ΣΤΑΘΜΟΙ	ΕΛΕΥΘΕΡΟΙ ΣΤΑΘΜΟΙ	Ε.Σ. (m)	ΥΨΟΣ
1	57136.671	57136.671	207.97
2	57136.701	57136.681	4.10
3	57136.731	57136.691	4.10
4	57136.761	57136.701	4.10
5	57136.791	57136.711	4.10
6	57136.821	57136.721	4.10
7	57136.851	57136.731	4.10
8	57136.881	57136.741	4.10
9	57136.911	57136.751	4.10
10	57136.941	57136.761	4.10
11	57136.971	57136.771	4.10
12	57137.001	57136.781	4.10
13	57137.031	57136.791	4.10
14	57137.061	57136.801	4.10
15	57137.091	57136.811	4.10
16	57137.121	57136.821	4.10
17	57137.151	57136.831	4.10
18	57137.181	57136.841	4.10
19	57137.211	57136.851	4.10
20	57137.241	57136.861	4.10
21	57137.271	57136.871	4.10
22	57137.301	57136.881	4.10
23	57137.331	57136.891	4.10
24	57137.361	57136.901	4.10
25	57137.391	57136.911	4.10
26	57137.421	57136.921	4.10
27	57137.451	57136.931	4.10
28	57137.481	57136.941	4.10
29	57137.511	57136.951	4.10
30	57137.541	57136.961	4.10
31	57137.571	57136.971	4.10
32	57137.601	57136.981	4.10
33	57137.631	57136.991	4.10
34	57137.661	57137.001	4.10
35	57137.691	57137.011	4.10
36	57137.721	57137.021	4.10
37	57137.751	57137.031	4.10
38	57137.781	57137.041	4.10
39	57137.811	57137.051	4.10
40	57137.841	57137.061	4.10
41	57137.871	57137.071	4.10
42	57137.901	57137.081	4.10
43	57137.931	57137.091	4.10
44	57137.961	57137.101	4.10
45	57137.991	57137.111	4.10
46	57138.021	57137.121	4.10
47	57138.051	57137.131	4.10
48	57138.081	57137.141	4.10
49	57138.111	57137.151	4.10
50	57138.141	57137.161	4.10
51	57138.171	57137.171	4.10
52	57138.201	57137.181	4.10
53	57138.231	57137.191	4.10
54	57138.261	57137.201	4.10
55	57138.291	57137.211	4.10
56	57138.321	57137.221	4.10
57	57138.351	57137.231	4.10
58	57138.381	57137.241	4.10
59	57138.411	57137.251	4.10
60	57138.441	57137.261	4.10
61	57138.471	57137.271	4.10
62	57138.501	57137.281	4.10
63	57138.531	57137.291	4.10
64	57138.561	57137.301	4.10
65	57138.591	57137.311	4.10
66	57138.621	57137.321	4.10
67	57138.651	57137.331	4.10
68	57138.681	57137.341	4.10
69	57138.711	57137.351	4.10
70	57138.741	57137.361	4.10
71	57138.771	57137.371	4.10
72	57138.801	57137.381	4.10
73	57138.831	57137.391	4.10
74	57138.861	57137.401	4.10
75	57138.891	57137.411	4.10
76	57138.921	57137.421	4.10
77	57138.951	57137.431	4.10
78	57138.981	57137.441	4.10
79	57139.011	57137.451	4.10
80	57139.041	57137.461	4.10
81	57139.071	57137.471	4.10
82	57139.101	57137.481	4.10
83	57139.131	57137.491	4.10
84	57139.161	57137.501	4.10
85	57139.191	57137.511	4.10
86	57139.221	57137.521	4.10
87	57139.251	57137.531	4.10
88	57139.281	57137.541	4.10
89	57139.311	57137.551	4.10
90	57139.341	57137.561	4.10
91	57139.371	57137.571	4.10
92	57139.401	57137.581	4.10
93	57139.431	57137.591	4.10
94	57139.461	57137.601	4.10
95	57139.491	57137.611	4.10
96	57139.521	57137.621	4.10
97	57139.551	57137.631	4.10
98	57139.581	57137.641	4.10
99	57139.611	57137.651	4.10
100	57139.641	57137.661	4.10

**Αυτοδέκτης Νουάκης**  
**Τεχνικό Γραφείο**  
 Κ. ΜΑΛΙΝΑΚΗ & ΑΝΤΩΝΗΣ ΜΑΛΙΝΑΚΗΣ  
 Τ.Κ. 20209 Τυμνικό Χαλκίδας  
 Τηλ: 2286303227 Fax: 22860 2322  
 e-mail: malinakis@otenet.gr

**ΛΙΑΝΙΩΤΗΣ:** Φορολογικός Σύμβουλος (Ο.Π.Π.)  
**ΕΡΜΟΛΙΩΤΗΣ:** Φορολογικός Σύμβουλος Γ. Ολοδόκου  
**ΕΡΜΟ:** Στελέχη τεχνολογικού προσωπικού  
**ΟΙΚΤΗ:** Μεταπτυχιακή Δ.Κ. Καρπώνη, Δ.Ε. Τυμνικού, Δ. Θεσσαλονίκης  
**ΜΗΛΙΤΑΝΙΩΤΗΣ:** Αρχιτέκτονας, Β. Τσιγγουλάκη, Τυμνικό, Α.1.10  
**ΕΛΕΟΣ ΣΤΡΕΠΕΛΩΤΗΣ:** Τεχνολογικός Σύμβουλος (Ο.Π.Π.)  
 Τηλ. 2286303227 Fax 22860 2322  
 e-mail: elios@otenet.gr

ΕΓΚΛΟΠΗ...  
 ΕΠΙΣΤΗΜΟΛΟΓΟΣ...  
 ΔΙΕΥΘΥΝΤΗΣ...

**Σύμφωνα με τον Ν. 1252/1982 (ΦΕΚ 112 Α')** οφείλουν να υποβάλουν στον αρμόδιο φορέα προσηλωμένα αντίγραφα των χαρτών και μετρήσεων που έχουν εκπονήσει σύμφωνα με τις διατάξεις των άρθρων 28 και 29 του Ν. 1828/1990 (ΦΕΚ 101 Α') όπως τροποποιήθηκαν με το άρθρο 63 του ν. 1514 / 1990 (ΦΕΚ 178 Α') όπως τροποποιήθηκαν με την Π.δ.πρ.φ.π. 100 / 98/92 και Ε.Κ.Μ.Ε.Π.Σ. Ο.Π.Ε.Κ.Α. Τ.Ε.Α.Π. (ΦΕΚ 251-25/1990)

**Αρμόδιος Φορέας:** Φορέας προσηλωμένων χαρτών και μετρήσεων σύμφωνα με τις διατάξεις των άρθρων 28 και 29 του Ν. 1828/1990 (ΦΕΚ 101 Α') όπως τροποποιήθηκαν με το άρθρο 63 του ν. 1514 / 1990 (ΦΕΚ 178 Α') όπως τροποποιήθηκαν με την Π.δ.πρ.φ.π. 100 / 98/92 και Ε.Κ.Μ.Ε.Π.Σ. Ο.Π.Ε.Κ.Α. Τ.Ε.Α.Π. (ΦΕΚ 251-25/1990)

**Υπογραφή:** ...  
**Τίτλος:** ...

ΠΡΟΔΗΛΩΣΗ ΕΤΗΣ ΜΕ ΑΡΧΙΚΩΝ ΑΝΟΜΟΣ 05-2018  
 ΗΡΑΚΛΕΙΟ 30-05-2018  
 Ο ΑΝΑΡΧΗΤΗΣ ΔΑΣΜΟΣ ΔΑΣΙΝΗ ΑΡΧΙΚΩΝ  
 ΔΑΣΜΟΣ