

**ΑΝΤΙΚΕΙΜΕΝΟ ΤΗΣ ΕΡΓΑΣΙΑΣ**

Το παρόν σχέδιο αφορά στην κατασκευή και την λειτουργία του εργοστασίου παραγωγής ενέργειας με τη μορφή φωτοβολταϊκού πάρκου, στην περιοχή που περιγράφεται στην κτηματογράφηση αριθ. 1/2007.

**ΑΝΤΙΚΕΙΜΕΝΟ ΤΗΣ ΕΡΓΑΣΙΑΣ**

Το παρόν σχέδιο αφορά στην κατασκευή και την λειτουργία του εργοστασίου παραγωγής ενέργειας με τη μορφή φωτοβολταϊκού πάρκου, στην περιοχή που περιγράφεται στην κτηματογράφηση αριθ. 1/2007.

**ΑΝΤΙΚΕΙΜΕΝΟ ΤΗΣ ΕΡΓΑΣΙΑΣ**

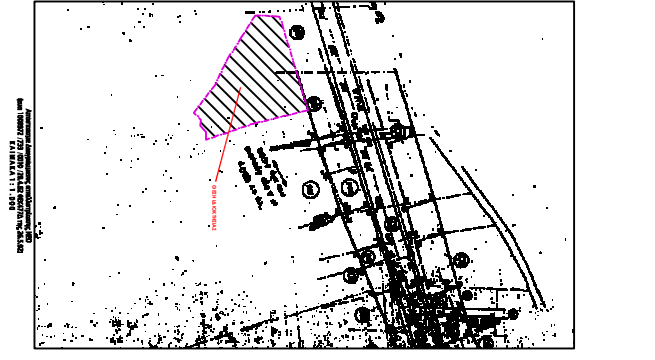
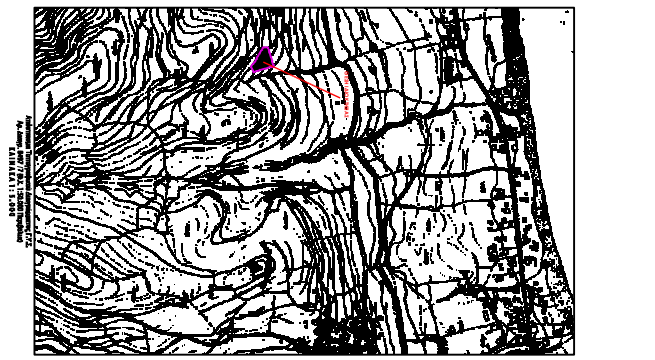
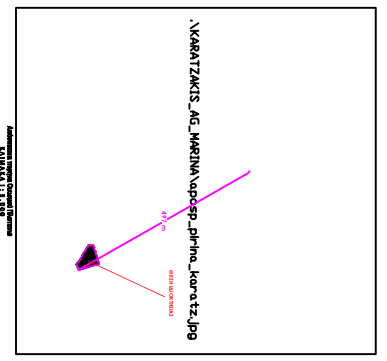
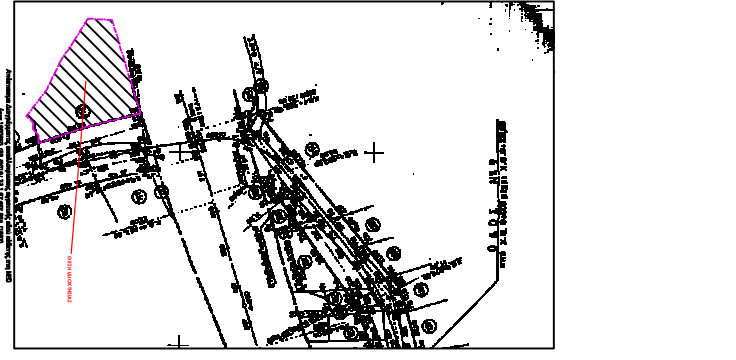
Το παρόν σχέδιο αφορά στην κατασκευή και την λειτουργία του εργοστασίου παραγωγής ενέργειας με τη μορφή φωτοβολταϊκού πάρκου, στην περιοχή που περιγράφεται στην κτηματογράφηση αριθ. 1/2007.

**ΑΝΤΙΚΕΙΜΕΝΟ ΤΗΣ ΕΡΓΑΣΙΑΣ**

Το παρόν σχέδιο αφορά στην κατασκευή και την λειτουργία του εργοστασίου παραγωγής ενέργειας με τη μορφή φωτοβολταϊκού πάρκου, στην περιοχή που περιγράφεται στην κτηματογράφηση αριθ. 1/2007.

**ΑΝΤΙΚΕΙΜΕΝΟ ΤΗΣ ΕΡΓΑΣΙΑΣ**

Το παρόν σχέδιο αφορά στην κατασκευή και την λειτουργία του εργοστασίου παραγωγής ενέργειας με τη μορφή φωτοβολταϊκού πάρκου, στην περιοχή που περιγράφεται στην κτηματογράφηση αριθ. 1/2007.



ΕΡΓΟΔΕΙΤΗΣ: ΚΑΝΝΟΣ ΚΑΡΥΤΖΑΚΗΣ

ΕΡΓΟ: ΑΠΟΤΥΠΩΣΗ ΓΕΩΜΕΤΡΙΟΥ

ΘΕΣΗ: "Καπόγες", ΑΓΙΑ ΜΑΡΙΝΑ

Δημ. Εν. Νέας Κεφισιάς - Δήμος Χαλκιδίων - Περιφ. Εν. Χαλκιδίων

Περιφερειακή Διεύθυνση Περιφέρειας ΑΝΑΤΟΛΙΚΗΣ ΑΝΑΤΟΛΙΑΣ

ΜΕΛΕΤΗΤΗΣ: ΧΡΗΣΤΟΣ ΧΑΖΗΠΗΣ

ΜΟΝΑΧΟΣ ΜΗΤΡΙΚΗΣ

ΘΕΣΗ ΟΡΓΑΝΟΥ

ΤΟΠΟΓΡΑΦΙΚΟ ΔΙΑΓΡΑΜΜΑ

ΚΑΤΑΣΤΑΣΗ ΤΗΣ ΚΤΗΜΑΤΟΓΡΑΦΗΣ ΑΡ. 1/2007

ΚΑΛΩΝΙΑ 1:200

ΖΗΤΗΣΗ ΜΕΛΕΤΗΣ: ΣΕΠΤΕΜΒΡΙΟΣ 2017

ΥΠΟΧΡΕΩΣΗ & ΟΡΟΛΟΓΙΑ

ΟΙΚΟΔΟΜΩΣ