

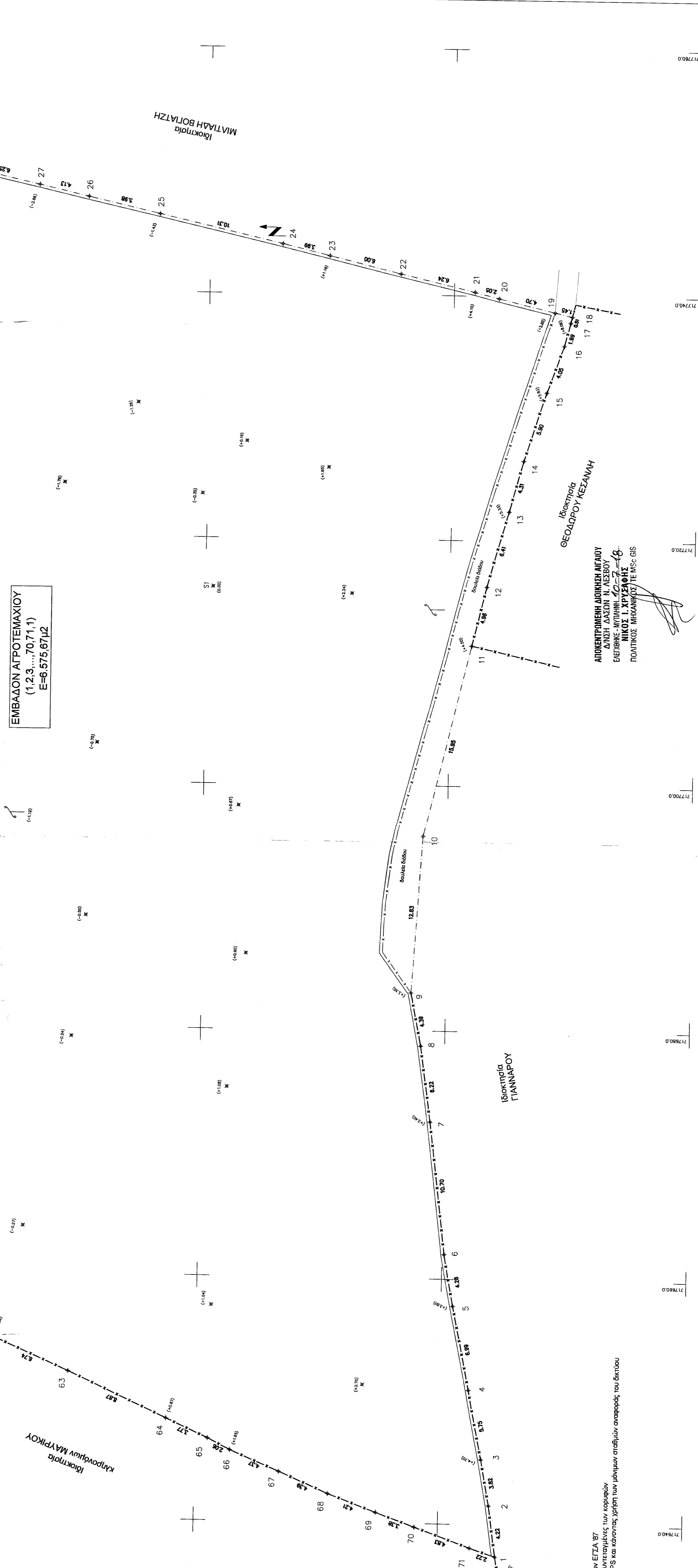
ΘΕΣΗ ΑΚΙΝΗΤΟΥ
ΑΠΟΣΠΑΣΜΑ ΧΑΡΤΗ ΛΕΣΒΟΥ
Φ. 57/93-3

ΔΙΑΔΕΙΧΗ ΔΙΑΚΤΗΤΗ (Ν. 4992/2011)

Ο υπεύθυνος ΧΡΗΣΤΟΦΟΣ Η ΧΡΗΣΤΟΦΑΣ ΓΡΑΜΜΑΤΑΣ, Δραστής του παραπάνω προγράμματος (1.2.3.4.....70.71.1), έθεσε
Ε=6.575.67/2, θύλωμα υπεύθυνα επί:
1. Όσοι του προγράμματος με είναι υποχρεωμένοι να αποτιμωθούν επιπλέον στο παρόν σχέδιο προγράμματος όπως υπαγράφεται από
2. Εξαιτίας για την αβία των θυλωμάτων ορίων του ακινήτου και για την ύπαρξη και τη σταθερότητα του δικαίου του με το σχέδιο της
έκδοσης αυτού του προγράμματος (Ν. 4992/2011) όπως διευκρινίστηκε για την επίλυση των διαφορών, προσανατολισμένης στις με κεραυνοειδή και
κατακόρυφες αντιστάσεις (κεφαλαίο) όπως διευκρινίστηκε για την επίλυση των διαφορών, προσανατολισμένης στις με κεραυνοειδή και
Αντικείμενα και 5987(2004), 3651(2004), 3665(2004), 3642/2004 της συμβολογράφου Μουλίου, Αλέξανδρου, Προσωπικού, Προς επιβεβαίωση
στο παρόν σχέδιο προγράμματος. Πλήρη κερπήματα Δικαιοσύνης.

Μαρίλη Γεωργίου, 2018
Ο Αρχών / Ο υπεύθυνος
(Signature)

ΑΝΑ	ΣΥΝΤΕΛΕΣΤΕΣ	ΣΥΝΤΕΛΕΣΤΕΣ Υ
1	717637.350	433626.263
2	717637.350	433626.263
3	717643.297	433626.263
4	717650.839	433626.263
5	717657.750	433626.263
6	717664.661	433626.263
7	717671.572	433626.263
8	717678.483	433626.263
9	717685.394	433626.263
10	717692.305	433626.263
11	717700.216	433626.263
12	717707.127	433626.263
13	717714.038	433626.263
14	717720.949	433626.263
15	717727.860	433626.263
16	717734.771	433626.263
17	717741.682	433626.263
18	717748.593	433626.263
19	717755.504	433626.263
20	717762.415	433626.263
21	717769.326	433626.263
22	717776.237	433626.263
23	717783.148	433626.263
24	717790.059	433626.263
25	717796.970	433626.263
26	717803.881	433626.263
27	717810.792	433626.263
28	717817.703	433626.263
29	717824.614	433626.263
30	717831.525	433626.263
31	717838.436	433626.263
32	717845.347	433626.263
33	717852.258	433626.263
34	717859.169	433626.263
35	717866.080	433626.263
36	717872.991	433626.263
37	717879.902	433626.263
38	717886.813	433626.263
39	717893.724	433626.263
40	717900.635	433626.263
41	717907.546	433626.263
42	717914.457	433626.263
43	717921.368	433626.263
44	717928.279	433626.263
45	717935.190	433626.263
46	717942.101	433626.263
47	717949.012	433626.263
48	717955.923	433626.263
49	717962.834	433626.263
50	717969.745	433626.263
51	717976.656	433626.263
52	717983.567	433626.263
53	717990.478	433626.263
54	717997.389	433626.263
55	718004.300	433626.263
56	718011.211	433626.263
57	718018.122	433626.263
58	718025.033	433626.263
59	718031.944	433626.263
60	718038.855	433626.263
61	718045.766	433626.263
62	718052.677	433626.263
63	718059.588	433626.263
64	718066.499	433626.263
65	718073.410	433626.263
66	718080.321	433626.263
67	718087.232	433626.263
68	718094.143	433626.263
69	718101.054	433626.263
70	718107.965	433626.263
71	718114.876	433626.263



ΕΜΒΛΑΔΟΝ ΑΓΡΟΤΕΜΑΧΙΟΥ
(1.2.3.....70.71.1)
Ε=6.575.67/2

ΥΠΟΜΟΝΗ ΣΥΜΒΟΛΙΣΜΟΥ

1: Ακίνητο
2: Οριοίμοια
3: Οριοίμοια με γειτονικό ακίνητο

4: Κατάσταση ορίων (από μόνιμο σημείο)
5: Κατάσταση ορίων (από φυσικό σημείο)
6: Κατάσταση ορίων (από κατακόρυφο σημείο)

7: Κατάσταση ορίων (από κεραυνοειδή σημείο)

Εμβαδόν Υπομονής Στοιχείου: 6.575.671,2
 Η εμβαδόν για την υπομονή: 6.575.671,2
 Η εμβαδόν για τον υπομονή: 6.575.671,2
 Η εμβαδόν για τον υπομονή: 6.575.671,2
 Η εμβαδόν για τον υπομονή: 6.575.671,2
 Η εμβαδόν για τον υπομονή: 6.575.671,2
 Η εμβαδόν για τον υπομονή: 6.575.671,2
 Η εμβαδόν για τον υπομονή: 6.575.671,2
 Η εμβαδόν για τον υπομονή: 6.575.671,2
 Η εμβαδόν για τον υπομονή: 6.575.671,2
 Η εμβαδόν για τον υπομονή: 6.575.671,2

ΕΜΒΛΑΔΟΝ ΓΕΩΤΕΜΑΧΙΟΥ: Ε (1.2.3.....70.71.1)= 6.575.671,2 μ.

ΠΑΡΑΡΤΗΡΕΙΑ

1. Το σχέδιο είναι ενταγμένο στο κοινό σύστημα συντεταγμένων ΕΓΣΑ 87.
 2. Ο σχεδιασμός και το έργο υπολογιστικής ανάλυσης και της συντεταγμένης των κορσών.
 3. Η εμβαδόν για τον υπομονή: 6.575.671,2 μ.

ΔΙΑΔΕΙΧΗ ΔΙΑΚΤΗΤΗ (Ν. 4992/2011)
 ΟΡΘΟΓΩΝΙΑ ΕΚΦΩΡΜΑΤΑ
 54945 / 13-09-2018
 ΣΦΟΡΑΙΔΑ-ΥΠΟΓΡΑΦΗ:
 ΦΕΩΡΗΣΗ ΥΠΗΡΕΣΙΑΣ:
 13-09-2018

