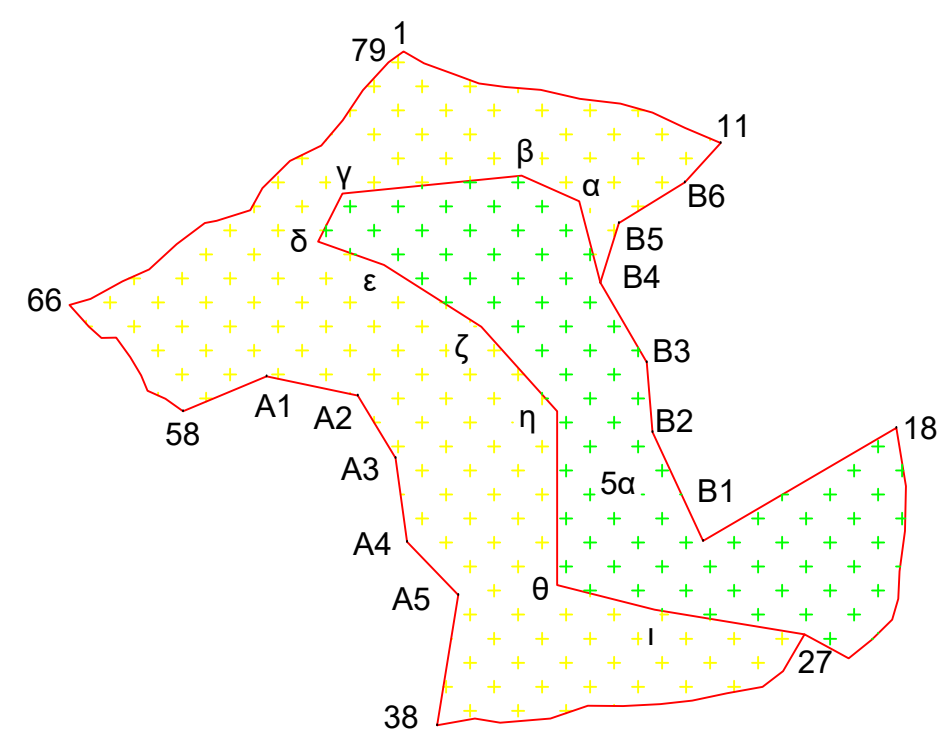
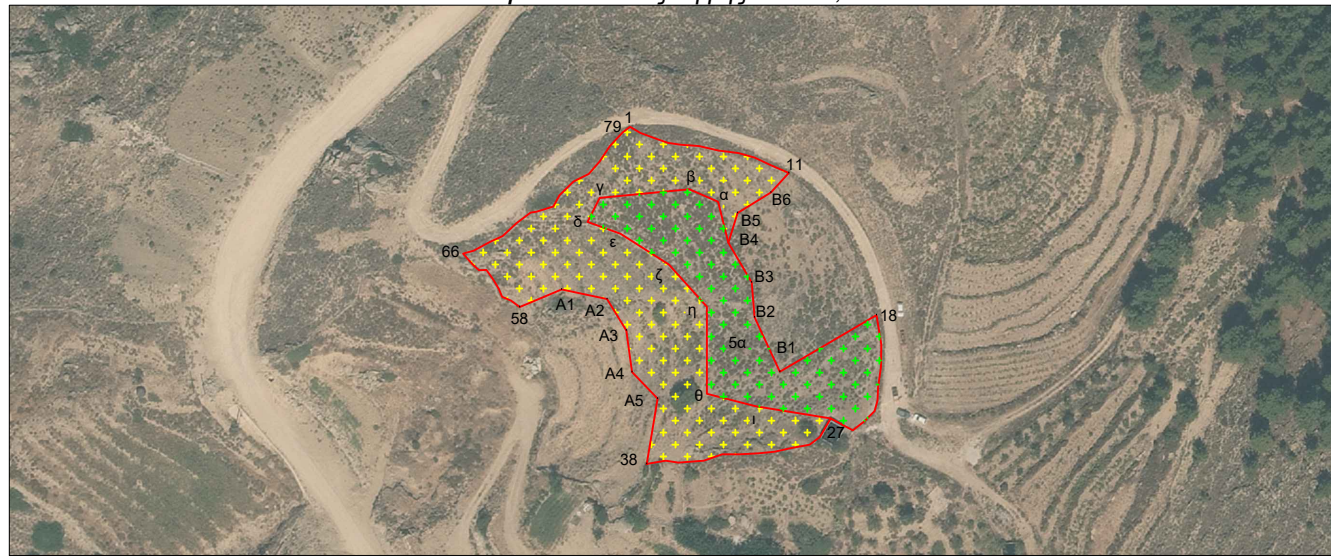


Τοπογραφικό διάγραμμα έκτασης στην θέση «Δεξαμενή ή Καλαμπελέ» Κάτω Προεσπέρας της Δ.Ε. Ραχών του Δήμου και νήσου Ικαρίας

Ανήκει στην αρ. 3/2018 Απόφαση της Τεχνικής Επιτροπής Εξέτασης Αντιρρήσεων Σάμου

Απόσπασμα Ο/Φ έτους λήψης 2014-5, 1:2.000

Κλίμακα 1:1000



ΥΠΟΜΝΗΜΑ

Το εδαφικό τμήμα με κίτρινο χρώμα, στοιχεία περιμέτρου (1,2,...,11,Β6,Β5,Β4,,α,β,γ,...,θ,ι,27,28,...,38,Α5,Α4,Α3,Α2,Α1, 58,59,...,78,79,1) και εμβαδόν 2.814,92 τ.μ. που βρίσκεται στην θέση «Δεξαμενή ή Καλαμπελέ» Κάτω Προεσπέρας της Δ.Ε. Ραχών του Δήμου και νήσου Ικαρίας αποτελεί Μη δασική έκταση της παρ. 6β του άρθρου 3 του ν. 998/79 όπως ισχύει, μη υπαγόμενη στις διατάξεις της δασικής νομοθεσίας. Το εδαφικό τμήμα με πράσινο χρώμα, στοιχεία περιμέτρου (Β1, Β2, Β3, Β4, α, β,..., θ, ι, 27, 26,..., 18, Β1) και εμβαδόν 1.662,72 τ.μ. αποτελεί έκταση δασικού χαρακτήρα κατά την έννοια της παρ. 2 του άρθρου 3 του νόμου 998/79 υπαγόμενη στις διατάξεις της δασικής νομοθεσίας

ΠΙΝΑΚΑΣ ΣΥΝΤΕΤΑΓΜΕΝΩΝ κορυφών (ΕΓΣΑ '87)

1	X=681283.4900	Y=4165039.4900	22	X=681348.9200	Y=4164967.0900	37	X=681292.9100	Y=4164951.2600	71	X=681257.1900	Y=4165016.8000	B2	X=681316.4387	Y=4164989.1290
2	X=681286.2200	Y=4165037.9000	23	X=681348.1400	Y=4164964.3500	38	X=681287.9200	Y=4164950.3600	72	X=681258.7700	Y=4165017.1000	B3	X=681315.6681	Y=4164998.3759
3	X=681290.3800	Y=4165036.3700	24	X=681345.4100	Y=4164961.6600	58	X=681254.3200	Y=4164991.8900	73	X=681263.2000	Y=4165018.4600	B4	X=681309.5022	Y=4165008.9072
4	X=681293.4600	Y=4165035.2400	25	X=681342.3900	Y=4164959.2400	59	X=681251.9900	Y=4164993.5700	74	X=681264.8200	Y=4165021.4000	B5	X=681311.9642	Y=4165016.7804
5	X=681296.9300	Y=4165034.7600	26	X=681340.5900	Y=4164960.1800	60	X=681249.6400	Y=4164994.5900	75	X=681268.4700	Y=4165025.0100	B6	X=681320.7177	Y=4165022.1784
6	X=681301.6700	Y=4165034.3900	27	X=681336.5500	Y=4164962.3800	61	X=681248.7600	Y=4164996.6200	76	X=681272.6000	Y=4165027.0500	α	X=681306.7417	Y=4165019.6687
7	X=681306.8200	Y=4165033.2300	28	X=681333.6800	Y=4164957.5400	62	X=681247.3600	Y=4164999.0700	77	X=681275.4500	Y=4165030.3600	β	X=681299.1239	Y=4165023.0429
8	X=681312.1700	Y=4165032.5600	29	X=681331.0000	Y=4164955.4400	63	X=681245.4600	Y=4165001.6400	78	X=681278.1000	Y=4165034.3600	γ	X=681275.4076	Y=4165020.6851
9	X=681316.4400	Y=4165031.3700	30	X=681326.2900	Y=4164954.6200	64	X=681243.5100	Y=4165001.5900	79	X=681281.5100	Y=4165038.0400	δ	X=681272.1902	Y=4165014.3399
10	X=681320.7300	Y=4165029.3400	31	X=681321.6800	Y=4164953.6200	65	X=681241.8700	Y=4165003.0800	A1	X=681265.3648	Y=4164996.4996	ε	X=681280.9109	Y=4165011.2413
11	X=681325.4400	Y=4165027.3500	32	X=681317.4500	Y=4164953.1900	66	X=681239.3000	Y=4165005.9700	A2	X=681277.4240	Y=4164993.9877	ζ	X=681293.7642	Y=4165003.0747
18	X=681348.6800	Y=4164989.7000	33	X=681312.5400	Y=4164952.9300	67	X=681242.0700	Y=4165006.7700	A3	X=681282.4487	Y=4164985.6987	η	X=681303.8079	Y=4164991.9054
19	X=681349.9500	Y=4164981.9900	34	X=681307.8900	Y=4164952.9500	68	X=681246.3100	Y=4165009.0700	A4	X=681283.9563	Y=4164974.6465	θ	X=681303.8079	Y=4164968.9061
20	X=681349.8300	Y=4164976.0600	35	X=681302.9200	Y=4164951.2500	69	X=681249.8200	Y=4165010.6700	A5	X=681290.7396	Y=4164967.6134	ι	X=681316.7302	Y=4164965.6645
21	X=681349.1000	Y=4164970.7400	36	X=681296.2800	Y=4164950.7300	70	X=681253.4600	Y=4165014.0100	B1	X=681323.1186	Y=4164974.7446			

Ο ΠΡΟΕΔΡΟΣ

ΤΑ ΜΕΛΗ

Παπακωνσταντίνου Σπυρίδων
Δασολόγος MSc

Τσαλαπατάνης Αλέξιος
Γεωπόνος

Φραγκουλάκη Γεωργία
Πολιτικός Μηχανικός