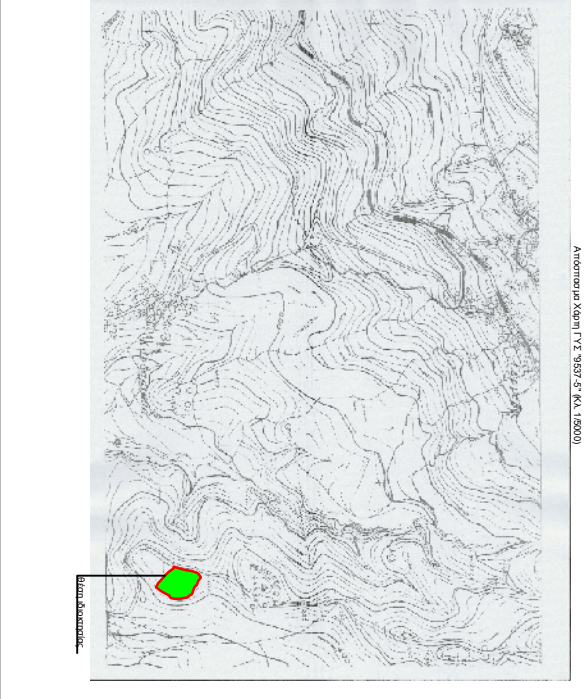
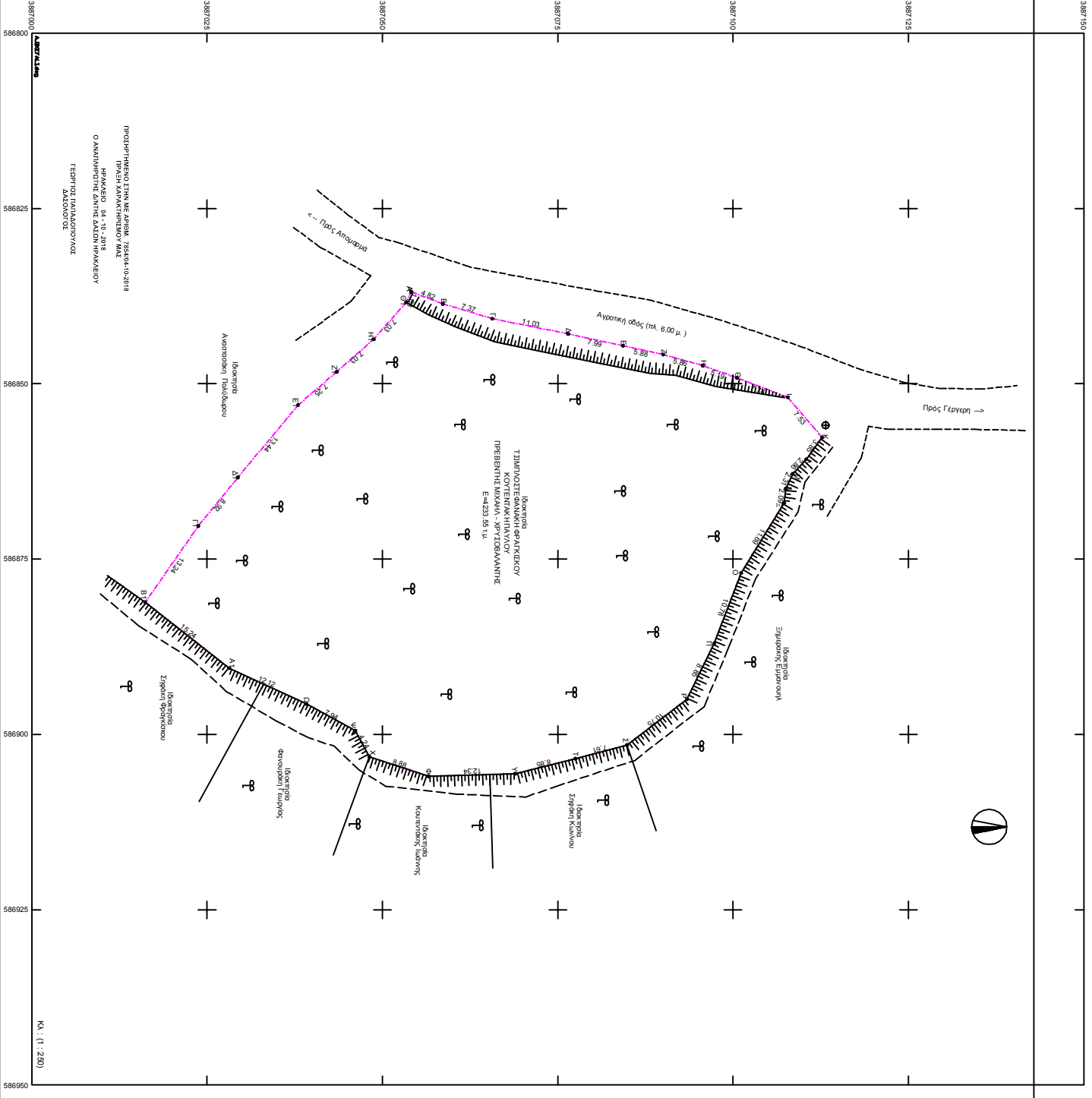


ΕΜΒΛΟΝ ΙΔΙΟΚΤΗΤΗΣ	
ΕΜΒΛΟΝ ΙΔΙΟΚΤΗΤΗΣ (ΑΒΓΓ...ΖΗΗΩΙΩ) : 423356 η/ε	
ΕΛΛΗΝΙΚΗ ΔΗΜΟΚΡΑΤΙΑ ΥΠΟΥΡΓΕΙΟ ΠΑΙΔΕΙΑΣ, ΕΡΕΥΝΑΣ ΚΑΙ ΘΡΗΣΚΕΥΜΑΤΩΝ ΙΝΣΤΙΤΟΥΤΟ ΤΕΧΝΟΛΟΓΙΚΗΣ ΜΕΤΑΣΧΗΜΑΤΙΣΗΣ ΚΑΙ ΑΝΑΜΟΡΦΩΣΗΣ (Ι.Τ.Ε.Ι.Κ.)	
ΤΕΧΝΟΛΟΓΙΚΟ ΠΑΝΕΠΙΣΤΗΜΙΟ ΚΥΠΡΟΥ	
ΑΝΑΦΟΡΗ ΙΔΙΟΚΤΗΤΗ	
Ο παρών μελετητής είναι ο κ. Γεώργιος Στεφάνου, κάτοχος Πτυχίου Πολιτικού Μηχανικού από το Τμήμα Πολιτικού Μηχανικού του Πανεπιστημίου Κύπρου.	
ΑΝΑΦΟΡΑ ΣΤΗΝ ΕΡΓΑΣΙΑ	
ΕΡΓΑΣΙΑ ΤΙΤΛΟΥ: ΜΕΛΕΤΗ ΚΑΙ ΑΝΑΜΟΡΦΩΣΗ ΤΗΣ ΟΔΟΥ ΑΝΑΦΟΡΗΣ ΕΚ ΤΗΣ ΟΔΟΥ ΑΝΑΦΟΡΗΣ 423356 η/ε ΕΝΩΣΗΣ ΤΗΣ ΟΔΟΥ ΑΝΑΦΟΡΗΣ 423356 η/ε ΕΝΩΣΗΣ ΤΗΣ ΟΔΟΥ ΑΝΑΦΟΡΗΣ 423356 η/ε	

ΤΕΧΝΙΚΟ ΓΡΑΦΕΙΟ	ΤΕΧΝΙΚΟ ΓΡΑΦΕΙΟ		
ΔΙΟΙΚΗΤΗΣ	ΟΙΚΟΝΟΜΟΣ ΚΑΡΑΛΙΑΣ		
ΕΡΓΟ	ΑΝΟΙΞΗ ΚΑΡΑΛΙΑΣ		
ΔΙΑΚΡΙΣΗ	ΚΑΤΑΣΤΑΣΗ	ΕΚΤΟΣ ΣΧΕΔΙΟΥ	ΕΚΤΟΣ ΟΡΙΣΜΟΥ ΠΕΡΙΟΧΗΣ
ΣΧΕΔΙΑΣΤΗΣ	ΤΟΠΟΓΡΑΦΙΚΟ ΔΙΑΓΡΑΜΜΑ		
ΜΕΛΕΤΗΤΗΣ	ΠΑΡΑΛΑΒΗΣ	ΚΑ	1:250
ΚΑΛΩΣΗ	T1		



Κατεύθυνση	X	Y	Απόσταση
A	589885.93	389704.10	A/B = 4.62
B	589885.93	389704.81	B/C = 7.37
C	589885.93	389705.48	C/D = 11.03
D	589885.93	389706.21	D/E = 17.06
E	589885.93	389706.97	E/F = 26.19
F	589885.93	389707.77	F/G = 38.45
G	589885.93	389708.61	G/H = 53.47
H	589885.93	389709.48	H/I = 71.70
I	589885.93	389710.38	I/J = 92.67
J	589885.93	389711.30	J/K = 115.88
K	589885.93	389712.24	K/L = 141.04
L	589885.93	389713.19	L/M = 177.87
M	589885.93	389714.16	M/N = 235.99
N	589885.93	389715.14	N/O = 324.05
O	589885.93	389716.14	O/P = 441.87
P	589885.93	389717.15	P/Q = 598.27
Q	589885.93	389718.17	Q/R = 794.10
R	589885.93	389719.20	R/S = 1039.32
S	589885.93	389720.24	S/T = 1345.01
T	589885.93	389721.29	T/U = 1821.35
U	589885.93	389722.35	U/V = 2480.45
V	589885.93	389723.41	V/W = 3344.47
W	589885.93	389724.48	W/X = 4447.50
X	589885.93	389725.56	X/Y = 5927.63
Y	589885.93	389726.64	Y/Z = 7840.99
Z	589885.93	389727.72	Z/A = 10369.72
A	589885.93	389728.80	A/B = 13877.00

Απόσταση Χάρτη ΓΥ 1:5000