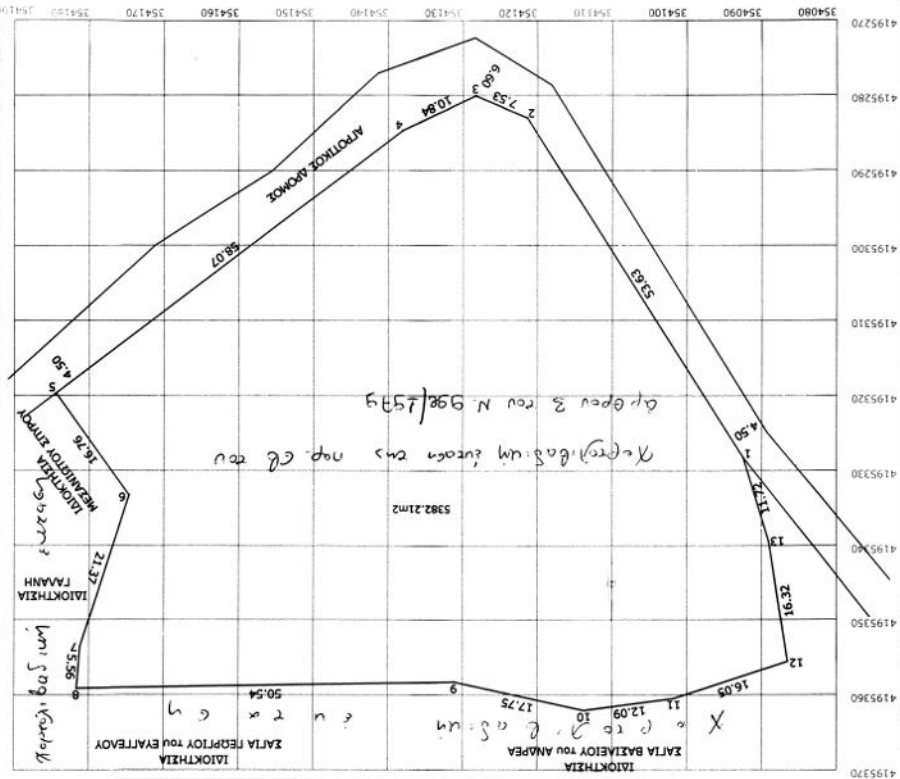


ΧΑΡΤΗΣ Γ.Υ.Σ
ΑΡΙΘΜΟΣ ΦΥΛΛΟΥ 6361-1



Η ελίμνη προγραμματισμένη κίνηση αρίθμ. 1 του Τηλεματριστικού συστήματος ελεγχόταν του κωδικού
είδους με κωδικό 136073 (ΜΟΣΙΑ) και αλφριθμικό: X=354398.084 Y=4193632.544 K=909.279
Το όριο που προβλέπεται από τις μετρήσεις είναι το:
Επιμέτρηση της κομμένης:
There is a difference for 22 meters
extracted from 6 e-files
E-file #1 C:\Program Files\KarteTech Solutions\Projects\Tolavnic\KarteV\EP100018.124 Created 21 Jun 2018 08:51:30
E-file #2 C:\Program Files\KarteTech Solutions\Projects\Tolavnic\KarteV\EP100018.124 Created 21 Jun 2018 08:51:30
E-file #3 C:\Program Files\KarteTech Solutions\Projects\Tolavnic\KarteV\EP100018.124 Created 21 Jun 2018 08:51:30
E-file #4 C:\Program Files\KarteTech Solutions\Projects\Tolavnic\KarteV\EP100018.124 Created 21 Jun 2018 08:51:30
E-file #5 C:\Program Files\KarteTech Solutions\Projects\Tolavnic\KarteV\EP100018.124 Created 21 Jun 2018 09:05:12
Common start time: 20 Jun 2018 06:59:44
Common end time: 20 Jun 2018 17:00:00
For the KarteTech KSP/Office/Office KarteTech Graphic GPS Formate 2 της THALES Navigation
LINTC εκκέντησε με Serial number 114425FD

ΕΛΛΗΝΙΚΗ ΔΗΜΟΚΡΑΤΙΑ
ΥΠΟΥΡΓΕΙΟ ΠΑΙΔΕΙΑΣ, ΕΡΕΥΝΑΣ ΚΑΙ ΘΡΗΣΚΕΥΜΑΤΩΝ
ΙΝΣΤΙΤΟΥΤΟ ΤΕΧΝΟΛΟΓΙΑΣ ΥΠΟΛΟΓΙΣΤΩΝ ΚΑΙ ΕΚΔΟΣΕΩΝ ΔΙΑΔΙΚΤΥΟΥ
ΙΤΥΤΑ
Αθήνα, 15.01.2018
Αρ. Πρωτ. 1501/15.01.18
ΚΑΤΑΡΤΙΣΗ
Ο Διευθυντής
Ο Διευθυντής



ΥΠΕΥΘΗΝ ΔΙΑΧΕΙΡΗΣΗΣ 6551/77
Το παρρηγόφωτο γίνεται (1,2,3,4.....12,13,1) **βλ. κ.β. 270α** και κ.β. 270α
βλ. κ.β. 270α και κ.β. 270α
Επιμέτρηση του κ.β. 270α
ΤΑ ΟΡΙΑ ΤΗΣ ΥΠΕΥΘΥΝΗΣ ΕΡΕΥΝΑΣ
Από την υποσημειωμένη οριζόντια
Το όριο του παρρηγόφωτου γίνεται (1,2,3.....12,13,1) **βλ. κ.β. 270α** και κ.β. 270α
και είναι ορθό.
[Signature]

Ε = 5382,21 μ2

13	354089.045	4195339.439
12	354086.507	4195355.561
11	354101.721	4195360.513
10	354113.759	4195362.086
9	354131.097	4195358.295
8	354181.629	4195359.129
7	354181.185	4195353.583
6	354174.614	4195333.254
5	354184.410	4195319.651
4	354138.065	4195284.667
3	354128.242	4195280.087
2	354121.310	4195283.021
1	354092.469	4195282.231

ΣΗΜΕΙΟ X Y

ΕΜΒΛΟΜΕΤΡΗΣΗ ΠΡΟΓΡΑΜΜΑΤΟΣ
Με τη βοήθεια
των οριζοντιών και
των κομμένων του ΕΓΓΛΑ 87
ΜΕ ΚΩ=9996
ΚΕΝΤΡΙΚΟ ΜΕΤΡΗΣΗΣ Α=26 00'
ΠΡΟΣΟΧΗ: ΕΚΔΟΣΙΑ ΜΕΤΑΚΤΟΝΩΣΗ
ΓΕΩΜΕΤΡΙΚΟ ΜΑΤΙΟΣ 0 00' 00"

Ο Διευθυντής
Ο Διευθυντής
Ο Διευθυντής

ΚΑΙΜΑΚΑ 1/500
ΧΡΟΝΟΣ ΜΕΛΕΤΗΣ 10
ΥΠΟΓΡΑΦΗ
ΕΜΑ
BYTINI27
ΜΕΛΕΤΗΤΗΣ
Μετρήσεις εφ' όλης της έκτασης
ΕΡΓΟ
ΑΝΟΤΥΠΩΣΗ
ΓΑΡΑΝΤΙΑ
ΔΙΑΚΟΤΗΣΗ