

ΕΠΙΧΕΙΡΗΣΙΑΚΟ ΠΡΟΓΡΑΜΜΑ ΚΑΤΑΣΤΑΣΗΣ  
ΚΑΤΑΣΤΑΣΗ ΤΗΣ ΠΕΡΙΜΕΤΡΟΥ ΚΑΙ ΤΗΣ  
ΠΡΟΒΛΕΨΗΣ ΤΗΣ ΟΙΚΟΔΟΜΗΣ

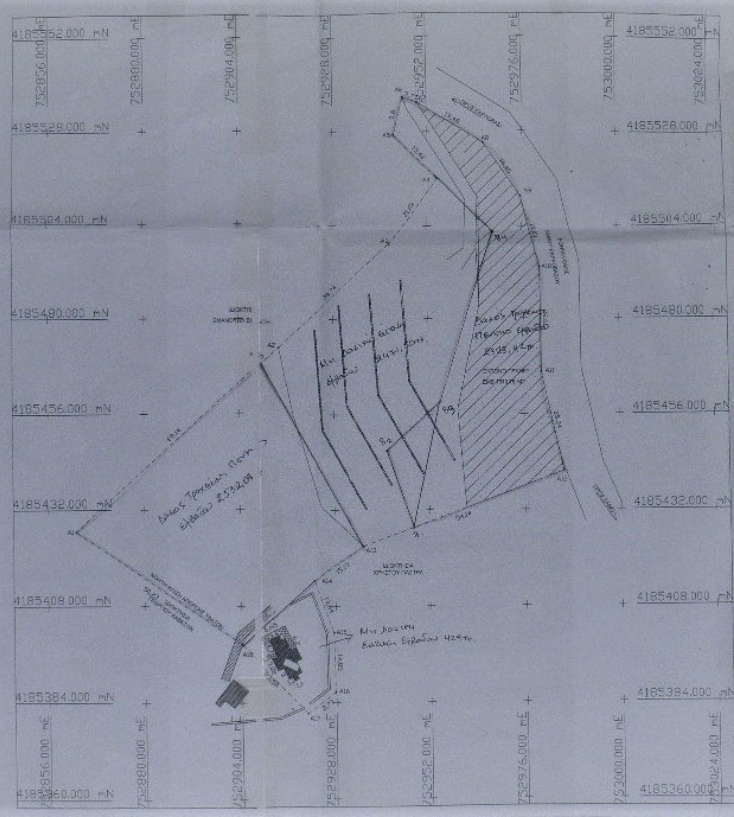
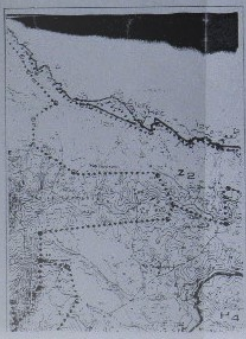
ΠΡΟΒΛΕΨΗ ΤΗΣ ΟΙΚΟΔΟΜΗΣ

ΚΑΤΑΣΤΑΣΗ ΤΗΣ ΠΕΡΙΜΕΤΡΟΥ ΚΑΙ ΤΗΣ  
ΠΡΟΒΛΕΨΗΣ ΤΗΣ ΟΙΚΟΔΟΜΗΣ

ΑΝΤΙΚΕΙΜΕΝΟ: 1) 200.00 μ² σε 2 καταστήματα (K1, K2) 2) 20.00 μ² σε 2 καταστήματα (K3, K4) 3) 20.00 μ² σε 2 καταστήματα (K5, K6) 4) 20.00 μ² σε 2 καταστήματα (K7, K8)

ΚΑΤΑΣΤΑΣΗ ΤΗΣ ΠΕΡΙΜΕΤΡΟΥ ΚΑΙ ΤΗΣ  
ΠΡΟΒΛΕΨΗΣ ΤΗΣ ΟΙΚΟΔΟΜΗΣ

Α/Α	ΚΑΤΑΣΤΑΣΗ	ΕΠΙΧΕΙΡΗΣΙΑΚΟ ΠΡΟΓΡΑΜΜΑ
Α1	ΚΑΤΑΣΤΑΣΗ ΚΑΤΑΣΤΑΣΗΣ	ΚΑΤΑΣΤΑΣΗ ΚΑΤΑΣΤΑΣΗΣ
Α2	ΚΑΤΑΣΤΑΣΗ ΚΑΤΑΣΤΑΣΗΣ	ΚΑΤΑΣΤΑΣΗ ΚΑΤΑΣΤΑΣΗΣ
Α3	ΚΑΤΑΣΤΑΣΗ ΚΑΤΑΣΤΑΣΗΣ	ΚΑΤΑΣΤΑΣΗ ΚΑΤΑΣΤΑΣΗΣ
Α4	ΚΑΤΑΣΤΑΣΗ ΚΑΤΑΣΤΑΣΗΣ	ΚΑΤΑΣΤΑΣΗ ΚΑΤΑΣΤΑΣΗΣ
Α5	ΚΑΤΑΣΤΑΣΗ ΚΑΤΑΣΤΑΣΗΣ	ΚΑΤΑΣΤΑΣΗ ΚΑΤΑΣΤΑΣΗΣ
Α6	ΚΑΤΑΣΤΑΣΗ ΚΑΤΑΣΤΑΣΗΣ	ΚΑΤΑΣΤΑΣΗ ΚΑΤΑΣΤΑΣΗΣ
Α7	ΚΑΤΑΣΤΑΣΗ ΚΑΤΑΣΤΑΣΗΣ	ΚΑΤΑΣΤΑΣΗ ΚΑΤΑΣΤΑΣΗΣ
Α8	ΚΑΤΑΣΤΑΣΗ ΚΑΤΑΣΤΑΣΗΣ	ΚΑΤΑΣΤΑΣΗ ΚΑΤΑΣΤΑΣΗΣ
Α9	ΚΑΤΑΣΤΑΣΗ ΚΑΤΑΣΤΑΣΗΣ	ΚΑΤΑΣΤΑΣΗ ΚΑΤΑΣΤΑΣΗΣ
Α10	ΚΑΤΑΣΤΑΣΗ ΚΑΤΑΣΤΑΣΗΣ	ΚΑΤΑΣΤΑΣΗ ΚΑΤΑΣΤΑΣΗΣ



ΕΡΓΟ	ΑΝΤΙΚΕΙΜΕΝΟ: 1) 200.00 μ² σε 2 καταστήματα (K1, K2) 2) 20.00 μ² σε 2 καταστήματα (K3, K4) 3) 20.00 μ² σε 2 καταστήματα (K5, K6) 4) 20.00 μ² σε 2 καταστήματα (K7, K8)	
ΜΕΤΡ ΕΡΓΟΥ	"ΔΕΜΟΝΑΚΙΑ" Τ.Δ. ΚΟΚΚΑΡΙΟΥ ΑΙΩΝΙΩΣ ΒΑΡΕΙΣ	
ΜΕΛΕΤΗ		
ΒΥΘΙΑ ΣΧΕΔΙΩ	ΚΑΥΚΑΚΑ 1/500	ΑΡΙΘΜΟΣ ΣΧΕΔΙΟΥ Τ 1
<b>ΤΟΠΟΓΡΑΦΙΚΟ ΔΙΑΓΡΑΜΜΑ</b>		
ΗΜΕΡΟΜΗΝΙΑ	ΜΑΪΟΣ 2009	
ΕΡΧΟΜΕΝΟΣ	ΙΩΑΝΝΗΣ ΣΑΓΓΙΔΗΣ	
ΕΡΧΟΜΕΝΟΣ	ΓΕΩΡΓΙΟΣ ΑΝΤΩΝΙΟΥ	
ΕΡΧΟΜΕΝΟΣ	ΕΛΕΝΗ ΚΑΠΑΡΑΓΓΙΤΣΗ	
ΕΡΧΟΜΕΝΟΣ	ΜΑΡΙΑ ΚΑΡΑΓΕΩΡΓΙΟΥ	