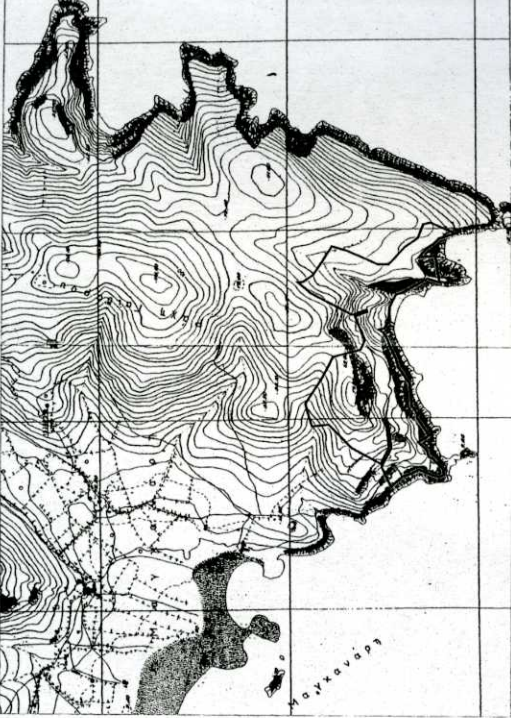


Προσομοίωση θέσης διακοπής στα 1:5000 της ΓΥΣ (φ.χ. 7681 - 4)

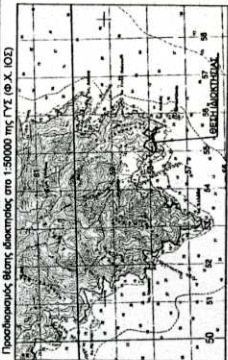


ΔΙΑΚΟΠΗ Κ. 65077 κ. Κ.132762
 Το σχέδιο που υποβάλλεται στο να σφραγιστεί, σύμφωνα με το άρθρο 13, παρ. 2, του Ν. 1037/89, για την έγκριση του έργου, αφορά την κατασκευή και την λειτουργία της διακοπής Κ. 65077 κ. Κ.132762, η οποία θα κατασκευαστεί σύμφωνα με το σχέδιο που υποβάλλεται στο να σφραγιστεί, σύμφωνα με το άρθρο 13, παρ. 2, του Ν. 1037/89, για την έγκριση του έργου.

ΕΠΙΣΤΗΜΟΝΙΚΟ ΚΑΤΑΣΤΗΡΗΜΑ
 ΔΙΑΓΡΑΜΜΑΤΩΝ
 ΚΑΡΑΓΙΩΤΗΣ Σ. ΣΤΑΘΗΣ
 Δ/ΝΣΗ ΓΕΩΜΕΤΡΙΚΩΝ ΕΡΓΩΝ
 ΜΕΛΟΣ Τ.Ε.Ε. ΓΕΩΜΕΤΡΙΚΩΝ ΕΡΓΩΝ
 ΑΡΧ. ΕΠΙΣΤΗΜΟΝΙΚΟ ΚΑΤΑΣΤΗΡΗΜΑ
 ΑΡΧ. ΚΑΤΑΣΤΗΡΗΜΑΤΟΣ
 ΑΡΧ. ΕΠΙΣΤΗΜΟΝΙΚΟ ΚΑΤΑΣΤΗΡΗΜΑ
 ΑΡΧ. ΚΑΤΑΣΤΗΡΗΜΑΤΟΣ

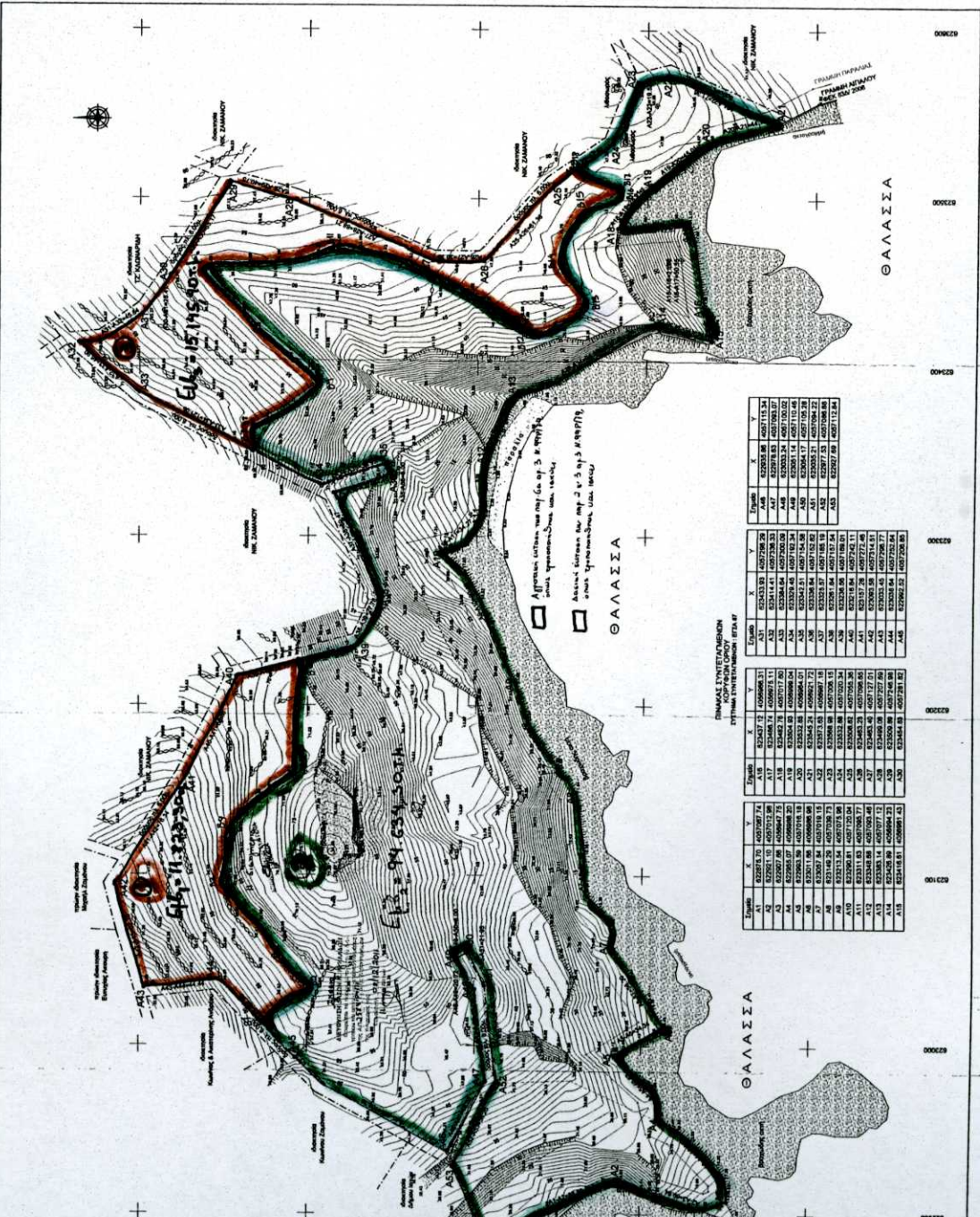
ΤΟΠΟΓΡΑΦΙΚΟ ΔΙΑΓΡΑΜΜΑ ΓΠΕΛΕΟΥ

ΚΑΜΑΚΑ 1:1000
 ΑΡ. ΣΧΕΔΙΟΥ
 ΔΙΑΓΡΑΜΜΑΤΩΝ
 ΓΟΥΝΙΣ 1001
 ΚΕΡΑΜΑ
 ΓΕΩΜΕΤΡΙΚΟ ΕΡΓΟ
 ΔΙΑΓΡΑΜΜΑΤΩΝ
 ΔΙΑΚΟΠΗΣ Κ. 65077 Κ. Κ.132762
 ΑΡΧ. ΕΠΙΣΤΗΜΟΝΙΚΟ ΚΑΤΑΣΤΗΡΗΜΑ
 ΑΡΧ. ΚΑΤΑΣΤΗΡΗΜΑΤΟΣ
 ΑΡΧ. ΕΠΙΣΤΗΜΟΝΙΚΟ ΚΑΤΑΣΤΗΡΗΜΑ
 ΑΡΧ. ΚΑΤΑΣΤΗΡΗΜΑΤΟΣ



Προσομοίωση θέσης διακοπής στα 1:50000 της ΓΥΣ (φ.χ. 102)

ΕΙΣΑΓΩΓΗ
 Η παρούσα εισαγωγή αφορά την έγκριση του έργου, σύμφωνα με το άρθρο 13, παρ. 2, του Ν. 1037/89, για την έγκριση του έργου, σύμφωνα με το άρθρο 13, παρ. 2, του Ν. 1037/89, για την έγκριση του έργου.



ΣΗΜΑΤΑ ΣΥΝΕΠΙΛΕΞΙΜΟΝ

Σημάτιο	X	Y	X	Y	
A1	623078.75	4057097.74	A17	623427.12	4059962.31
A2	623078.75	4057097.74	A18	623427.12	4059962.31
A3	623078.75	4057097.74	A19	623427.12	4059962.31
A4	623078.75	4057097.74	A20	623427.12	4059962.31
A5	623078.75	4057097.74	A21	623427.12	4059962.31
A6	623078.75	4057097.74	A22	623427.12	4059962.31
A7	623078.75	4057097.74	A23	623427.12	4059962.31
A8	623078.75	4057097.74	A24	623427.12	4059962.31
A9	623078.75	4057097.74	A25	623427.12	4059962.31
A10	623078.75	4057097.74	A26	623427.12	4059962.31
A11	623078.75	4057097.74	A27	623427.12	4059962.31
A12	623078.75	4057097.74	A28	623427.12	4059962.31
A13	623078.75	4057097.74	A29	623427.12	4059962.31
A14	623078.75	4057097.74	A30	623427.12	4059962.31
A15	623078.75	4057097.74	A31	623427.12	4059962.31

ΓΑΛΑΪΣΙΑ

ΓΑΛΑΪΣΙΑ

ΓΑΛΑΪΣΙΑ

00629

00628

00627

00626

00625

00624

00623

00622