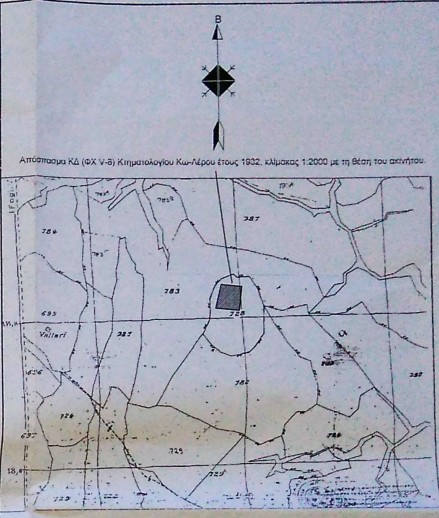
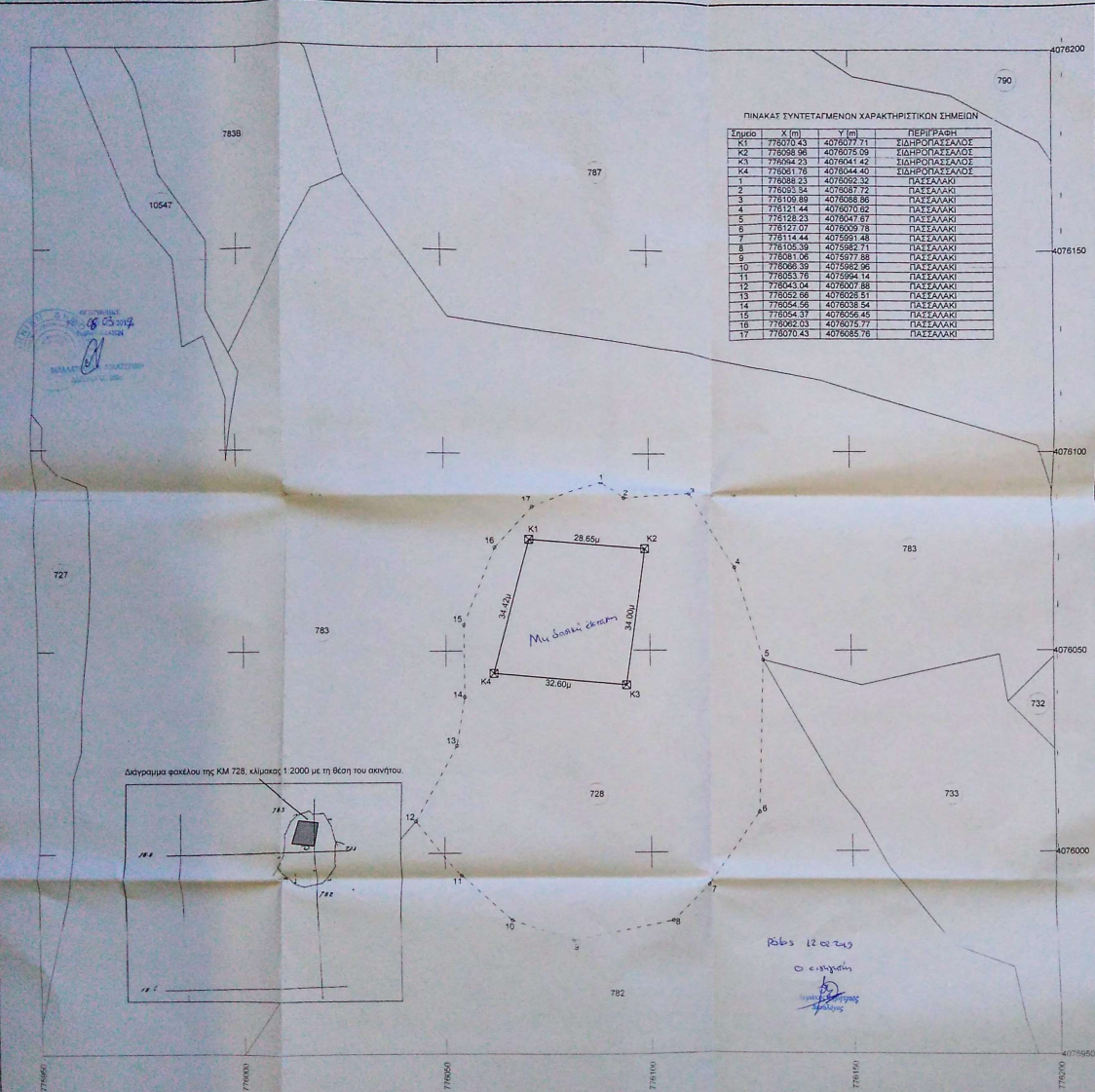
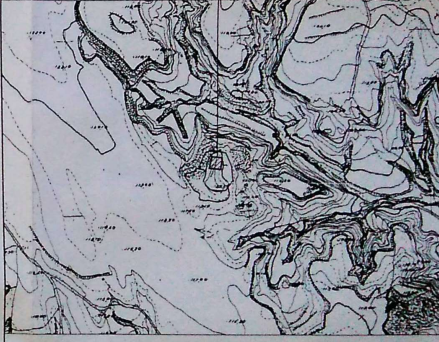


ΠΙΝΑΚΑΣ ΣΥΝΤΕΤΑΓΜΕΝΩΝ ΧΑΡΑΚΤΗΡΙΣΤΙΚΩΝ ΣΗΜΕΙΩΝ

Σημείο	X (m)	Y (m)	ΠΕΡΙΓΡΑΦΗ
K1	778070.43	4076077.71	ΕΙΔΗΡΟΠΑΣΣΑΛΟΣ
K2	778088.86	4076075.59	ΕΙΔΗΡΟΠΑΣΣΑΛΟΣ
K3	778084.23	4076041.42	ΕΙΔΗΡΟΠΑΣΣΑΛΟΣ
K4	778081.78	4076044.40	ΕΙΔΗΡΟΠΑΣΣΑΛΟΣ
1	778088.23	4076092.32	ΠΑΞΑΛΑΚΙ
2	778053.54	4076087.72	ΠΑΞΑΛΑΚΙ
3	778108.89	4076088.86	ΠΑΞΑΛΑΚΙ
4	778121.44	4076070.82	ΠΑΞΑΛΑΚΙ
5	778128.23	4076047.87	ΠΑΞΑΛΑΚΙ
6	778127.07	4076059.78	ΠΑΞΑΛΑΚΙ
7	778114.44	4075981.48	ΠΑΞΑΛΑΚΙ
8	778105.39	4075982.91	ΠΑΞΑΛΑΚΙ
9	778081.08	4075977.88	ΠΑΞΑΛΑΚΙ
10	778086.39	4075982.96	ΠΑΞΑΛΑΚΙ
11	778053.16	4075994.14	ΠΑΞΑΛΑΚΙ
12	778043.04	4076007.88	ΠΑΞΑΛΑΚΙ
13	778052.88	4076028.51	ΠΑΞΑΛΑΚΙ
14	778054.56	4076038.54	ΠΑΞΑΛΑΚΙ
15	778054.37	4076056.45	ΠΑΞΑΛΑΚΙ
16	778082.03	4076075.77	ΠΑΞΑΛΑΚΙ
17	778070.43	4076085.76	ΠΑΞΑΛΑΚΙ



Απόσπασμα Τά υπ'αριθμ. 7778/2 κλίμακας 1:5.000 της ΓΥΣ με τη θέση του ακινήτου



- ΥΠΟΜΝΗΜΑ**
1. Το σύστημα συντεταγμένων είναι ΕΓΣΑ87.
  2. Το εμβαδό υπολογίσθηκε με τη μέθοδο Gauss.
  3. Η έσφαση με το κρατικό δίκτυο έγινε με το τριγωνομετρικό σημείο 3 του Φ.Χ. ΚΩΣ.
  4. Η εργασία έγινε με δέκτης GPS PROMARK 3.
- ΣΥΜΒΟΛΙΣΜΟΙ**
- 728 Αριθμός Κτηματολογικής Μερίδας
  - K1 Κορυφή Ορίου Απαλλοτριωσής
  - 1 Κορυφή Κτηματολογικής Μερίδας 728
  - Οριο Απαλλοτριωσής
  - Οριο Κτηματολογικής Μερίδας 728
  - Οριο Διακρίσεως

ΕΠΙΧΕΙΡΗΣΙΑΚΟ  
 ΤΕΧΝΙΚΟ ΓΡΑΦΕΙΟ  
 ΔΙΑΜΑΝΤΗΣ ΙΩΑΝΝΙΝΗΣ  
 ΛΥΟΣ (Γ)

-ΤΟ-  
 ΤΕΧΝΙΚΟ ΓΡΑΦΕΙΟ  
 Διαμαντής Ιωάννης  
 Λγος (Γ)  
 Αγρονόμος Τοπογράφος Μηχανικός ΕΜΠ

-Ο-  
 ΣΥΝΤΑΞΑΣ  
 Διαμαντής Ιωάννης  
 Λγος (Γ)  
 Αγρονόμος Τοπογράφος Μηχανικός ΕΜΠ

Αθήνα, 30 Αυγ 2017