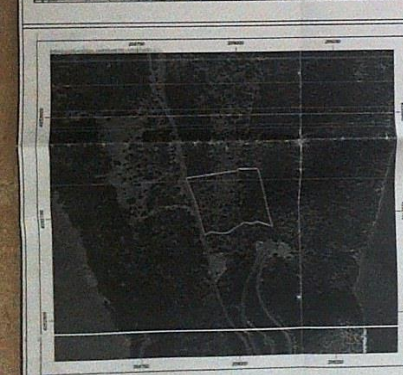
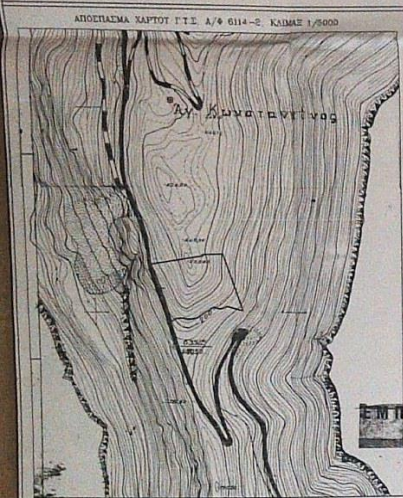


ΤΟ ΔΙΑΓΡΑΜΜΑ ΕΙΝΑΙ ΕΠΙΛΗΘΜΩΣ ΤΟ ΚΡΑΤΙΚΟ ΣΥΣΤΗΜΑ ΣΤΡΕΦΑΜΕΝΟ ΕΙΣ 77
 2. ΟΙ ΔΙΑΤΑΞΕΙΣ ΚΑΙ ΤΟ ΕΜΒΛΩΝ ΠΡΟΒΛΕΠΕΤΑΙ ΑΝΑΤΙΘΕΝΤΑΣ ΑΥΤΟ ΤΗ ΣΤΡ/ΜΕΤ ΤΩΝ
 3. ΤΑ ΟΡΙΑ ΤΩΝ ΓΕΩΜΕΤΡΩΝ ΕΙΝΑΙ ΤΑ ΨΕΦΑ ΟΡΙΑ ΤΗΣ ΙΣΧΙΟΚΤΗΤΗΣ ΟΥΣ ΚΑΡΦΟΡΩΝΤΑΙ
 ΑΝ ΤΗΝ ΓΡΑΦΗ ΕΙΣΑΓΕΤΑΙ ΕΙΣ ΤΗΝ ΠΡΟΒΛΕΠΟΜΕΝΗ ΕΝΟΤΗΤΑ. ΤΟΤ ΔΙΜΟΤ ΙΘΑΚΗΣ
 4. ΒΑΣΕΙ ΤΗΣ ΠΡΑΞΕΩΣ ΕΚΑΡΤΩΣΕΤΑΙ Η ΑΓΡΟΝ ΙΣΧΙΟΚΤΗΤΙΑ ΕΣΤΙ ΕΜΒΛΩΝ Ε=2515,40 Τ.Α.
 5. ΤΑΙΣ ΑΝΑΓΕΛΛΟΜΕΝΗ ΙΣΧΙΟΚΤΗΤΙΑ ΕΣΤΙ ΕΜΒΛΩΝ Ε=2515,40 Τ.Α. (ΤΕΜΑΧΙΟ - ΟΤ.) ΚΑΙ
 6. Η ΠΡΟΒΛΕΠΟΜΕΝΗ ΓΡΑΜΜΗ ΟΡΙΖΕΤΑΙ ΑΠΟ ΤΗ ΣΤΡ/ΜΕΤ ΤΗΣ ΜΕΛΕΤΗΣ ΕΚΑΡΤΩΣΕΤΑΙ ΚΑΙ Η
 7. Η ΝΕΑ ΠΡΟΜΕΤΡΑ ΤΗΣ ΟΔΟΥ ΣΤΡΕΦΑΜΕΝΗ ΒΑΣΕΙ ΤΩΝ ΣΤΡΕΦΩΝ ΤΗΣ ΜΕΛΕΤΗΣ
 8. Η ΕΠΙΣΤΡΟΦΗ ΤΗΣ ΟΔΟΥ ΣΤΡΕΦΑΜΕΝΗ ΒΑΣΕΙ ΤΩΝ ΣΤΡΕΦΩΝ ΤΗΣ ΜΕΛΕΤΗΣ ΟΔΟΥ
 9. Η ΕΠΙΣΤΡΟΦΗ ΤΗΣ ΟΔΟΥ ΣΤΡΕΦΑΜΕΝΗ ΒΑΣΕΙ ΤΩΝ ΣΤΡΕΦΩΝ ΤΗΣ ΜΕΛΕΤΗΣ ΟΔΟΥ

4252900.00

Η ΕΠΙΣΤΡΟΦΗ ΑΠΟ ΤΗ ΣΤΡ/ΜΕΤ ΠΡΑΓΜΑΤΟΠΟΙΟΥΜΕΝΗ ΜΕ ΣΥΣΤΗΜΑ GRS ΠΡΟΜΑΚ 800
 ΚΑΙ ΚΑΝΟΝΤΑΣ ΤΡΥΧΕΣ ΤΩΝ ΕΣΩΤΕΡΙΩΝ ΣΥΣΤΗΜΑΤΩΝ ΕΠΙΠΛΟΥΜΕΝ - ΔΥΟΚΤΗΤΟ ΔΙΚΤΥΟ
 ΣΤΑΘΜΩΝ ΔΙΟ - ΝΕΤ ΣΤΑΘΜΩΝ ΔΕΥΤΕΡΩΝ
 Β. ΑΠΟΤΕΛΕΣΤΑ ΟΙΚΟΔΟΜΩΝ ΑΠΟ ΤΗΝ ΨΑΛΕΙΑ > 255,00 ΜΕΤΡΑ

4252900.00



4252850.00

4252800.00

4252750.00

4252700.00

4252650.00

4252600.00

4252550.00

4252500.00

4252450.00

4252400.00

4252350.00

4252300.00

4252250.00

4252200.00

4252150.00

4252100.00

4252050.00

4252000.00

4251950.00

4251900.00

4251850.00

4251800.00

4251750.00

4251700.00

4251650.00

4251600.00

4251550.00

4251500.00

4251450.00

4251400.00

4251350.00

4251300.00

4251250.00

4251200.00

4251150.00

4251100.00

4251050.00

4251000.00

4250950.00

4250900.00

4250850.00

4250800.00

4250750.00

4250700.00

4250650.00

4250600.00

4250550.00

4250500.00

4250450.00

4250400.00

4250350.00

4250300.00

4250250.00

4250200.00

4250150.00

4250100.00

4250050.00

4250000.00

4249950.00

4249900.00

4249850.00

4249800.00

4249750.00

4249700.00

4249650.00

4249600.00

4249550.00

4249500.00

4249450.00

4249400.00

4249350.00

4249300.00

4249250.00

4249200.00

4249150.00

4249100.00

4249050.00

4249000.00

4248950.00

4248900.00

4248850.00

4248800.00

4248750.00

4248700.00

ΕΜΒΛΩΜΕΤΡΙΚΗ ΠΙΝΑΚΑ										
Με την βοήθεια των αεροφωτογραμμικών της ΕΡΕΥΝΑΣ Τ.Α.										
ΣΤΑΘΜΟΙ	X	Y	ΜΕΤΡΩΝ	ΣΤΑΘΜΟΙ	X	Y	ΜΕΤΡΩΝ	ΣΤΑΘΜΟΙ	X	Y
Α1	209999.24	4250940.80	8.92	Α17	209999.78	4250938.88	14.72	Α33	209999.84	4250938.88
Α2	209999.24	4250938.88	16.87	Α18	209999.84	4250938.88	9.81	Α34	209999.84	4250938.88
Α3	209999.24	4250938.88	8.92	Α19	209999.84	4250938.88	6.80	Α35	209999.84	4250938.88
Α4	209999.24	4250938.88	31.75	Α20	209999.84	4250938.88	7.80	Α36	209999.84	4250938.88
Α5	209999.24	4250938.88	31.75	Α21	209999.84	4250938.88	9.80	Α37	209999.84	4250938.88
Α6	209999.24	4250938.88	20.80	Α22	209999.84	4250938.88	8.80	Α38	209999.84	4250938.88
Α7	209999.24	4250938.88	20.80	Α23	209999.84	4250938.88	18.80	Α39	209999.84	4250938.88
Α8	209999.24	4250938.88	21.80	Α24	209999.84	4250938.88	18.80	Α40	209999.84	4250938.88
Α9	209999.24	4250938.88	21.80	Α25	209999.84	4250938.88	18.80	Α41	209999.84	4250938.88
Α10	209999.24	4250938.88	21.80	Α26	209999.84	4250938.88	18.80	Α42	209999.84	4250938.88
Α11	209999.24	4250938.88	21.80	Α27	209999.84	4250938.88	18.80	Α43	209999.84	4250938.88
Α12	209999.24	4250938.88	21.80	Α28	209999.84	4250938.88	18.80	Α44	209999.84	4250938.88
Α13	209999.24	4250938.88	21.80	Α29	209999.84	4250938.88	18.80	Α45	209999.84	4250938.88
Α14	209999.24	4250938.88	21.80	Α30	209999.84	4250938.88	18.80	Α46	209999.84	4250938.88
Α15	209999.24	4250938.88	21.80	Α31	209999.84	4250938.88	18.80	Α47	209999.84	4250938.88
Α16	209999.24	4250938.88	21.80	Α32	209999.84	4250938.88	18.80	Α48	209999.84	4250938.88
Α17	209999.24	4250938.88	21.80	Α33	209999.84	4250938.88	18.80	Α49	209999.84	4250938.88
Α18	209999.24	4250938.88	21.80	Α34	209999.84	4250938.88	18.80	Α50	209999.84	4250938.88
Α19	209999.24	4250938.88	21.80	Α35	209999.84	4250938.88	18.80	Α51	209999.84	4250938.88
Α20	209999.24	4250938.88	21.80	Α36	209999.84	4250938.88	18.80	Α52	209999.84	4250938.88
Α21	209999.24	4250938.88	21.80	Α37	209999.84	4250938.88	18.80	Α53	209999.84	4250938.88
Α22	209999.24	4250938.88	21.80	Α38	209999.84	4250938.88	18.80	Α54	209999.84	4250938.88
Α23	209999.24	4250938.88	21.80	Α39	209999.84	4250938.88	18.80	Α55	209999.84	4250938.88
Α24	209999.24	4250938.88	21.80	Α40	209999.84	4250938.88	18.80	Α56	209999.84	4250938.88
Α25	209999.24	4250938.88	21.80	Α41	209999.84	4250938.88	18.80	Α57	209999.84	4250938.88
Α26	209999.24	4250938.88	21.80	Α42	209999.84	4250938.88	18.80	Α58	209999.84	4250938.88
Α27	209999.24	4250938.88	21.80	Α43	209999.84	4250938.88	18.80	Α59	209999.84	4250938.88
Α28	209999.24	4250938.88	21.80	Α44	209999.84	4250938.88	18.80	Α60	209999.84	4250938.88
Α29	209999.24	4250938.88	21.80	Α45	209999.84	4250938.88	18.80	Α61	209999.84	4250938.88
Α30	209999.24	4250938.88	21.80	Α46	209999.84	4250938.88	18.80	Α62	209999.84	4250938.88
Α31	209999.24	4250938.88	21.80	Α47	209999.84	4250938.88	18.80	Α63	209999.84	4250938.88
Α32	209999.24	4250938.88	21.80	Α48	209999.84	4250938.88	18.80	Α64	209999.84	4250938.88
Α33	209999.24	4250938.88	21.80	Α49	209999.84	4250938.88	18.80	Α65	209999.84	4250938.88
Α34	209999.24	4250938.88	21.80	Α50	209999.84	4250938.88	18.80	Α66	209999.84	4250938.88
Α35	209999.24	4250938.88	21.80	Α51	209999.84	4250938.88	18.80	Α67	209999.84	4250938.88
Α36	209999.24	4250938.88	21.80	Α52	209999.84	4250938.88	18.80	Α68	209999.84	4250938.88
Α37	209999.24	4250938.88	21.80	Α53	209999.84	4250938.88	18.80	Α69	209999.84	4250938.88
Α38	209999.24	4250938.88	21.80	Α54	209999.84	4250938.88	18.80	Α70	209999.84	4250938.88
Α39	209999.24	4250938.88	21.80	Α55	209999.84	4250938.88	18.80	Α71	209999.84	4250938.88
Α40	209999.24	4250938.88	21.80	Α56	209999.84	4250938.88	18.80	Α72	209999.84	4250938.88
Α41	209999.24	4250938.88	21.80	Α57	209999.84	4250938.88	18.80	Α73	209999.84	4250938.88
Α42	209999.24	4250938.88	21.80	Α58	209999.84	4250938.88	18.80	Α74	209999.84	4250938.88
Α43	209999.24	4250938.88	21.80	Α59	209999.84	4250938.88	18.80	Α75	209999.84	4250938.88
Α44	209999.24	4250938.88	21.80	Α60	209999.84	4250938.88	18.80	Α76	209999.84	4250938.88
Α45	209999.24	4250938.88	21.80	Α61	209999.84	4250938.88	18.80	Α77	209999.84	4250938.88
Α46	209999.24	4250938.88	21.80	Α62	209999.84	4250938.88	18.80	Α78	209999.84	4250938.88
Α47	209999.24	4250938.88	21.80	Α63	209999.84	4250938.88	18.80	Α79	209999.84	4250938.88
Α48	209999.24	4250938.88	21.80							