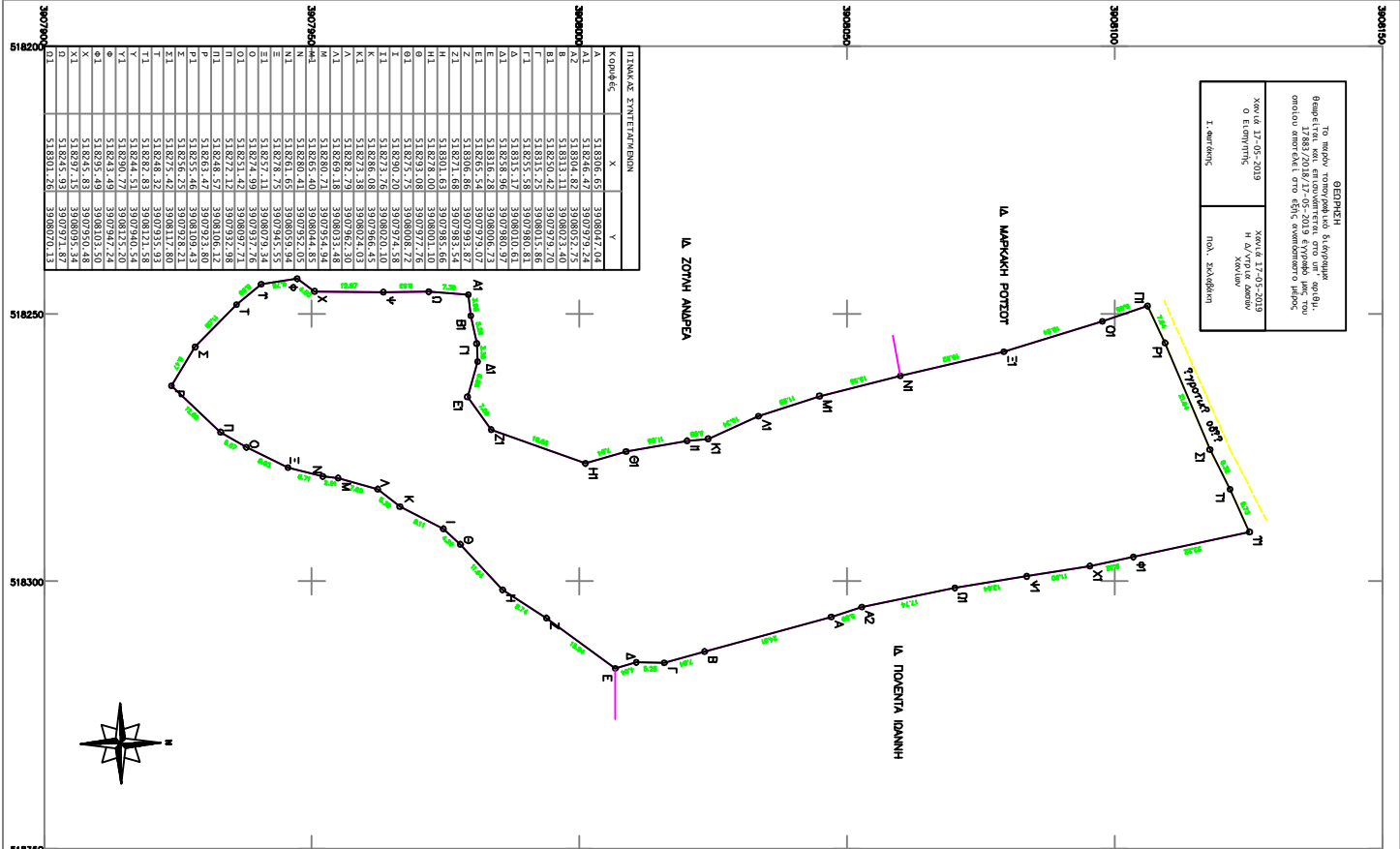


ΓΕΩΜΕΤΡΗ
 Το παρόν τεχνικό σχέδιο & αντίγραφο
 βάσει του 1788/2018/17-05-2018 έγγραφου με το
 οποίο αναρτάται στο επίσηβο διαδικτυακό χώρο
 του Δήμου Σφακίων
 Ημερομηνία: 17-05-2019
 Ο Γεωμέτρης: Ηλίας Αλυσίδης Χανίων



Κατάσταση	X	Y
A	51.8306,65	39.0804,74
A1	51.8246,47	39.0779,24
A2	51.8304,87	39.0802,75
B	51.8250,42	39.0779,20
B1	51.8315,28	39.0801,5
B2	51.8255,58	39.0780,81
C	51.8285,90	39.0780,97
D	51.8316,28	39.0800,73
E	51.8275,54	39.0779,07
F	51.8206,88	39.0793,87
G	51.8201,63	39.0785,66
H	51.8278,00	39.0800,10
I	51.8293,08	39.0777,76
J	51.8280,20	39.0792,58
K	51.8273,76	39.0802,10
L	51.8286,08	39.0786,43
M	51.8272,38	39.0802,43
N	51.8269,18	39.0803,48
O	51.8280,71	39.0793,94
P	51.8265,40	39.0804,85
Q	51.8261,65	39.0805,94
R	51.8278,75	39.0794,55
S	51.8297,11	39.0807,34
T	51.8274,99	39.0797,76
U	51.8272,12	39.0792,98
V	51.8248,57	39.0810,12
W	51.8265,47	39.0793,80
X	51.8275,42	39.0811,80
Y	51.8248,32	39.0793,93
Z	51.8246,38	39.0801,58
AA	51.8290,77	39.0812,20
AB	51.8243,49	39.0794,24
AC	51.8295,49	39.0810,50
AD	51.8297,15	39.0809,34
AE	51.8245,93	39.0797,17
AF	51.8301,28	39.0807,13

ΔΡΟΜΟΛΟΓΗΣΗ
 1) Για τμήμα μήκους 2700,91,05 1995
 Ν. 3212 - 99/ 308491,12 2003

ΑΠΟΤΙΜΗΤΑΚΑΤΑ ΚΑΝΟΝΑ
 1) Για πρόσωπο σε κοινόχρηστο δρόμο:
 Εμβαδόν 4000 μ² - Πρόσωπο 25 μ

2) Για πρόσωπο σε δασικές, Εθνικές, Επαρχιακές, Δημοτικές και Κοινοτικές οδοί ως και σε εγκαταλελειμμένα ή μηλαία τους, και σε ορεισοδομικές οδοί:
 Εμβαδόν 4000 μ² - Πρόσωπο 45,00 μ - Βάθος 50,00 μ

ΑΠΟΤΙΜΗΤΑΚΑΤΑ ΠΑΡΕΚΚΛΙΣΗ
 1) Για γήπεδο που υφίσταται κατά την 31.12.2003: Εμβαδόν 4000 μ²,
 2) Για γήπεδο ενός της δόσης των τσέκων, κωλύων και οικισμών, υφιστάμενο κατά την 24.04.77 με έκδοσης Εμβαδόν 2000 μ²,
 3) Για γήπεδο με πρόσωπο σε δασικές, Εθνικές, Επαρχιακές, Δημοτικές και Κοινοτικές οδοί ως και σε εγκαταλελειμμένα ή μηλαία τους, και σε ορεισοδομικές οδοί:
 Εμβαδόν 2000 μ² - Πρόσωπο 25,00 μ - Βάθος 40,00 μ
 1α) Γήπεδο που υφίσταται κατά την 17.10.78
 Εμβαδόν 1200 μ² - Πρόσωπο 20,00 μ - Βάθος 35,00 μ
 1β) Γήπεδο που υφίσταται κατά την 12.11.62
 Εμβαδόν 750 μ² - Πρόσωπο 10,00 μ - Βάθος 15,00 μ

ΔΡΟΜΟΛΟΓΗΣΗ ΕΛΛΗΝΙΚΩΝ
 1. Για Ε < 4000 μ², α δ = 0,20 με μέγιστη έκταση 200 μ².
 2. Για 4000 < Ε < 8000 μ²: 200 + (Ε-4000) x 0,02 (1 μ)
 ΕΠΙΠΕΔΟΜΕΝΗ ΚΑΛΥΨΗ = ΕΠΙΠΕΔΟΜΕΝΗ ΔΟΜΗΜΕΝΗ = 865,91 Τ.Μ.
 ΥΨΟΣ ΚΤΙΣΜΑΤΟΣ: 7,50 Μ. & 1,20 Μ ΠΑΚΕΤΩΜΕΝΗ ΣΤΙΣΗ ΟΡΟΦΟΥ: 2

ΔΗΜΟΦΙΛΟΤΗΤΑ
 Ο Κτηνιάτρος υπαγορεύει: Μαρκογιαννάκης Ιωάννης Γραμμένος, Τ.Ε. Βιολόγος υπαγορεύει: του νόμου 651/77 δη. το πρόγραμμα γεωμετρικού υπολογισμού (Α.Β.Γ.Δ.Ε.Ζ.Η... Π.Σ.Τ.Υ.Ι.Φ.Χ.Ψ.Ω.Α.Α.Α) εμβαδού 7285,67 μ² επιβεβαιώνει την θέση "Γεωμ.Τ.Ε." στην Τοπική Κοινότητα "Αστικού", εκτός οφών οικισμών, στη Δ.Ε. Σφακίων, στο δήμο Σφακίων, στην Π.Ε. Χανίων.

Το γωνιόμετρο είναι φέρει κατά τη διαδικασία και οικοδομήματα έχουν α. προδιαστέλλονται ως όψη της 31+12-2003 και β. δεν αποστέλλει να ημερήσιες προδιαστέλλονται και γ. δεν γίνονται σε δασικές και αγρούς προδιαστέλλονται οριζώντες με τις οριζώντες προδιαστέλλονται δασικές.

Το γωνιόμετρο δεν γίνονται στις δασικές του Ν. 1337/83 περί έσοπων σε γήπεδα χάρη, εμβαδόν εκτός προδιαστέλλονται Νέοις 2000, εκτός 25Χ00ΑΠ, εκτός 200 και εκτός 112.

Ο Διευθυντής

Το γωνιόμετρο είναι φέρει κατά τη διαδικασία και οικοδομήματα έχουν α. προδιαστέλλονται ως όψη της 31+12-2003 και β. δεν αποστέλλει να ημερήσιες προδιαστέλλονται και γ. δεν γίνονται σε δασικές και αγρούς προδιαστέλλονται οριζώντες με τις οριζώντες προδιαστέλλονται δασικές.

Το γωνιόμετρο δεν γίνονται στις δασικές του Ν. 1337/83 περί έσοπων σε γήπεδα χάρη, εμβαδόν εκτός προδιαστέλλονται Νέοις 2000, εκτός 25Χ00ΑΠ, εκτός 200 και εκτός 112.

Ο Διευθυντής

Το γωνιόμετρο είναι φέρει κατά τη διαδικασία και οικοδομήματα έχουν α. προδιαστέλλονται ως όψη της 31+12-2003 και β. δεν αποστέλλει να ημερήσιες προδιαστέλλονται και γ. δεν γίνονται σε δασικές και αγρούς προδιαστέλλονται οριζώντες με τις οριζώντες προδιαστέλλονται δασικές.

Το γωνιόμετρο δεν γίνονται στις δασικές του Ν. 1337/83 περί έσοπων σε γήπεδα χάρη, εμβαδόν εκτός προδιαστέλλονται Νέοις 2000, εκτός 25Χ00ΑΠ, εκτός 200 και εκτός 112.

Ο Διευθυντής

Το γωνιόμετρο είναι φέρει κατά τη διαδικασία και οικοδομήματα έχουν α. προδιαστέλλονται ως όψη της 31+12-2003 και β. δεν αποστέλλει να ημερήσιες προδιαστέλλονται και γ. δεν γίνονται σε δασικές και αγρούς προδιαστέλλονται οριζώντες με τις οριζώντες προδιαστέλλονται δασικές.

Το γωνιόμετρο δεν γίνονται στις δασικές του Ν. 1337/83 περί έσοπων σε γήπεδα χάρη, εμβαδόν εκτός προδιαστέλλονται Νέοις 2000, εκτός 25Χ00ΑΠ, εκτός 200 και εκτός 112.

Ο Διευθυντής

Το γωνιόμετρο είναι φέρει κατά τη διαδικασία και οικοδομήματα έχουν α. προδιαστέλλονται ως όψη της 31+12-2003 και β. δεν αποστέλλει να ημερήσιες προδιαστέλλονται και γ. δεν γίνονται σε δασικές και αγρούς προδιαστέλλονται οριζώντες με τις οριζώντες προδιαστέλλονται δασικές.

Το γωνιόμετρο δεν γίνονται στις δασικές του Ν. 1337/83 περί έσοπων σε γήπεδα χάρη, εμβαδόν εκτός προδιαστέλλονται Νέοις 2000, εκτός 25Χ00ΑΠ, εκτός 200 και εκτός 112.

Ο Διευθυντής

Το γωνιόμετρο είναι φέρει κατά τη διαδικασία και οικοδομήματα έχουν α. προδιαστέλλονται ως όψη της 31+12-2003 και β. δεν αποστέλλει να ημερήσιες προδιαστέλλονται και γ. δεν γίνονται σε δασικές και αγρούς προδιαστέλλονται οριζώντες με τις οριζώντες προδιαστέλλονται δασικές.

Το γωνιόμετρο δεν γίνονται στις δασικές του Ν. 1337/83 περί έσοπων σε γήπεδα χάρη, εμβαδόν εκτός προδιαστέλλονται Νέοις 2000, εκτός 25Χ00ΑΠ, εκτός 200 και εκτός 112.

Ο Διευθυντής

Το γωνιόμετρο είναι φέρει κατά τη διαδικασία και οικοδομήματα έχουν α. προδιαστέλλονται ως όψη της 31+12-2003 και β. δεν αποστέλλει να ημερήσιες προδιαστέλλονται και γ. δεν γίνονται σε δασικές και αγρούς προδιαστέλλονται οριζώντες με τις οριζώντες προδιαστέλλονται δασικές.

Το γωνιόμετρο δεν γίνονται στις δασικές του Ν. 1337/83 περί έσοπων σε γήπεδα χάρη, εμβαδόν εκτός προδιαστέλλονται Νέοις 2000, εκτός 25Χ00ΑΠ, εκτός 200 και εκτός 112.

Ο Διευθυντής

Το γωνιόμετρο είναι φέρει κατά τη διαδικασία και οικοδομήματα έχουν α. προδιαστέλλονται ως όψη της 31+12-2003 και β. δεν αποστέλλει να ημερήσιες προδιαστέλλονται και γ. δεν γίνονται σε δασικές και αγρούς προδιαστέλλονται οριζώντες με τις οριζώντες προδιαστέλλονται δασικές.

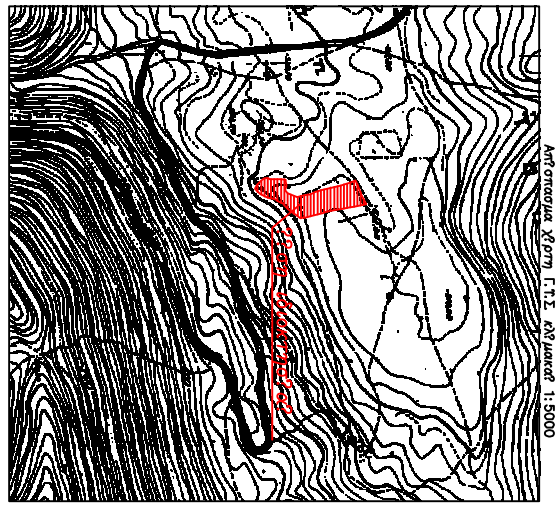
Το γωνιόμετρο δεν γίνονται στις δασικές του Ν. 1337/83 περί έσοπων σε γήπεδα χάρη, εμβαδόν εκτός προδιαστέλλονται Νέοις 2000, εκτός 25Χ00ΑΠ, εκτός 200 και εκτός 112.

Ο Διευθυντής

Το γωνιόμετρο είναι φέρει κατά τη διαδικασία και οικοδομήματα έχουν α. προδιαστέλλονται ως όψη της 31+12-2003 και β. δεν αποστέλλει να ημερήσιες προδιαστέλλονται και γ. δεν γίνονται σε δασικές και αγρούς προδιαστέλλονται οριζώντες με τις οριζώντες προδιαστέλλονται δασικές.

Το γωνιόμετρο δεν γίνονται στις δασικές του Ν. 1337/83 περί έσοπων σε γήπεδα χάρη, εμβαδόν εκτός προδιαστέλλονται Νέοις 2000, εκτός 25Χ00ΑΠ, εκτός 200 και εκτός 112.

Ο Διευθυντής



Από σφραγίδα 18 στη Γ.Π.Σ. 02/10/08 1:5000

ΔΙΟΙΚΗΤΗΣ	ΠΟΛΙΤΕΙΑΚΗΣ ΠΑΝΤΕΛΗΣ
ΕΠΙΤΟ	ΑΠΟΓΥΠΙΩΣ ΤΕΣΤΕΜΑΧΙΟΥ
ΓΕΩΜΗΤΡΗΣ	ΓΕΩΜΗΤΡΗΣ "ΚΡΑΤΗ" ΤΟΠΙΚΗ ΚΟΙΝΟΤΗΤΑ ΑΣΤΥΓΓΟΥ Δ.Ε. ΣΦΑΚΙΩΝ - ΔΗΜΟΣ ΣΦΑΚΙΩΝ - Π.Ε. ΧΑΝΙΩΝ
ΜΕΤΕΓΓΗΤΗΣ	ΙΩΑΝΝΗΣ Π. ΜΑΡΚΟΓΙΑΝΝΑΚΗΣ
ΓΕΩΜΗΤΡΗΣ	
ΚΑΜΑΚΑ	1 : 500
ΠΕΡΙΟΔΟΣ ΜΕΤΕΓΓΗΣ	ΝΟΕΜΒΡΙΟΣ 2018
ΣΦΡΑΓΙΔΑ	

ΙΩΑΝΝΗΣ ΠΑΝΚΟΓΙΑΝΝΑΚΗΣ
 ΠΤΥΧΙΑΚΟΣ ΤΟΠΟΓΡΑΦΙΚΟΣ ΜΗΧΑΝΙΚΟΣ
 ΔΟΜΩΝ ΚΑΙ ΕΡΓΩΝ
 2ης ΜΕΤΕΓΓΗΣ ΤΑΞΗΣ
 ΑΦ.Μ. 070220288 ΔΕ.Δ.Δ. ΧΑΝΙΩΝ
 ΑΝ.Μ. 18183