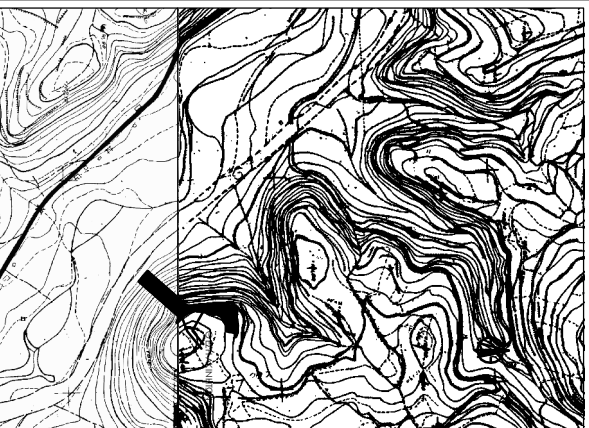
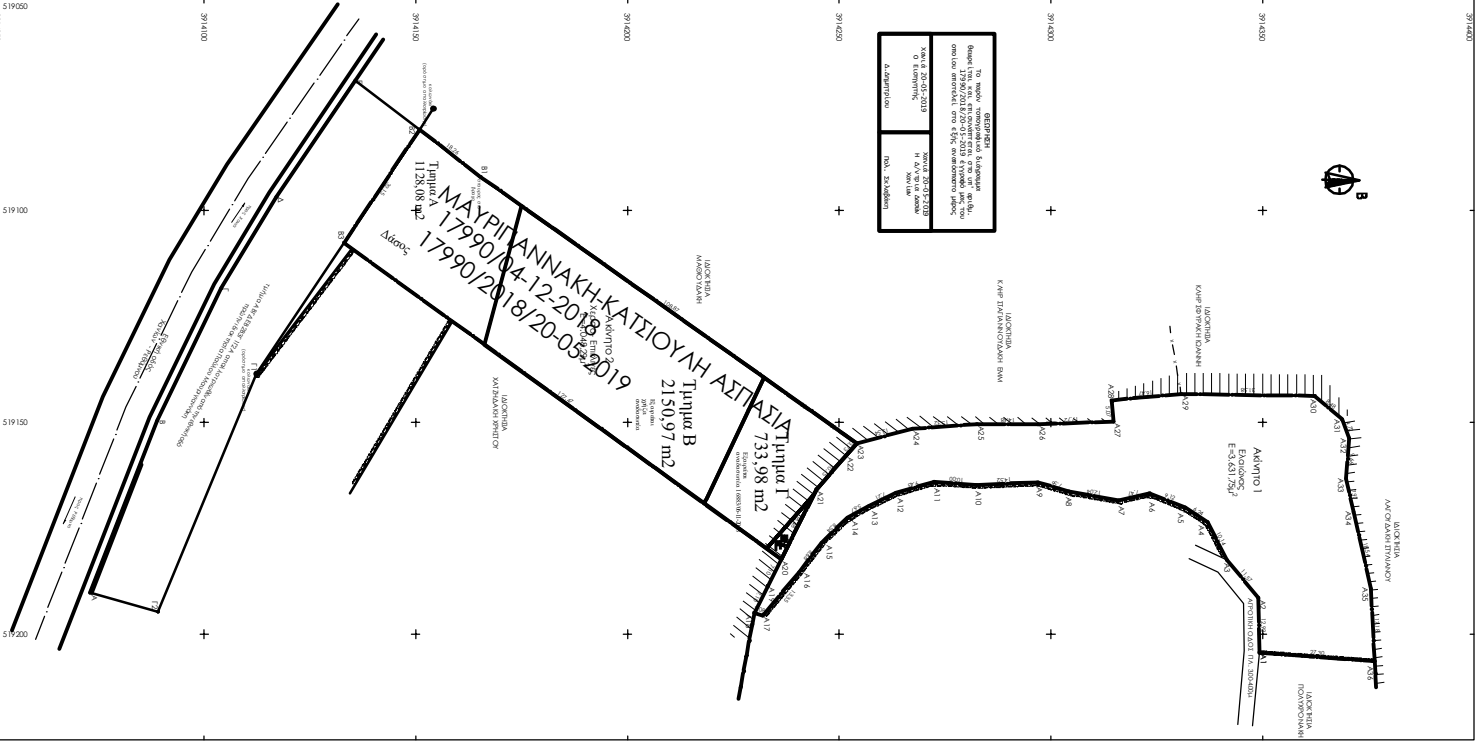


ΑΝΤ.	Χ	Υ	ΑΝΤΟΜΟΣΤΙΧΙΟ
60	519071.45	379427.07	1729
62	519071.45	379427.07	1729
64	519071.45	379427.07	1014
66	519071.45	379427.07	428
68	519071.45	379427.07	787
70	519071.45	379427.07	1928
72	519071.45	379427.07	1450
74	519071.45	379427.07	920
76	519071.45	379427.07	721
78	519071.45	379427.07	808
80	519071.45	379427.07	208
82	519071.45	379427.07	710
84	519071.45	379427.07	1448
86	519071.45	379427.07	1354
88	519071.45	379427.07	1025
90	519071.45	379427.07	1848
92	519071.45	379427.07	1727
94	519071.45	379427.07	647
96	519071.45	379427.07	3138
98	519071.45	379427.07	427
100	519071.45	379427.07	725
102	519071.45	379427.07	1834
104	519071.45	379427.07	2730

ΑΝΤ.	Χ	Υ	ΑΝΤΟΜΟΣΤΙΧΙΟ
106	519071.45	379427.07	1826
108	519071.45	379427.07	1777
110	519071.45	379427.07	1848
112	519071.45	379427.07	303
114	519071.45	379427.07	1009



ΑΝΟΤΗΤΑΜΑ ΚΑΡΤΙΝΟΓΡΑΦΙΑΚΑ ΜΕΤΡΩΝ  
ΚΥΜΑΛΙΑ 1:500



Το παρόν σχέδιο αποτελεί έκδοσή του με την οποία επιβεβαιώνεται η ορθότητα των μετρήσεων και η ορθότητα των δεδομένων που περιλαμβάνονται σε αυτό. Η έκδοση αυτή αποτελεί έκδοσή του με την οποία επιβεβαιώνεται η ορθότητα των μετρήσεων και η ορθότητα των δεδομένων που περιλαμβάνονται σε αυτό.

Μετρήσεις: 30/05/2018  
30/05/2018  
30/05/2018

ΚΑΤΑΣΤΑΣΗ: ΠΛ. 2018/05/01

**ΑΔΕΙΩΣΤΗΣ**  
ΕΠΙΧΕΙΡΗΣΙΑΚΟ ΣΥΣΤΗΜΑ  
= 3811787  
= 4048297

1. Το σχέδιο αυτό αποτελεί έκδοσή του με την οποία επιβεβαιώνεται η ορθότητα των μετρήσεων και η ορθότητα των δεδομένων που περιλαμβάνονται σε αυτό. Η έκδοση αυτή αποτελεί έκδοσή του με την οποία επιβεβαιώνεται η ορθότητα των μετρήσεων και η ορθότητα των δεδομένων που περιλαμβάνονται σε αυτό.

**ΑΔΕΙΩΣΤΗΣ**  
ΕΠΙΧΕΙΡΗΣΙΑΚΟ ΣΥΣΤΗΜΑ  
= 3811787  
= 4048297

2. Το σχέδιο αυτό αποτελεί έκδοσή του με την οποία επιβεβαιώνεται η ορθότητα των μετρήσεων και η ορθότητα των δεδομένων που περιλαμβάνονται σε αυτό. Η έκδοση αυτή αποτελεί έκδοσή του με την οποία επιβεβαιώνεται η ορθότητα των μετρήσεων και η ορθότητα των δεδομένων που περιλαμβάνονται σε αυτό.

**ΑΔΕΙΩΣΤΗΣ**  
ΕΠΙΧΕΙΡΗΣΙΑΚΟ ΣΥΣΤΗΜΑ  
= 3811787  
= 4048297

3. Το σχέδιο αυτό αποτελεί έκδοσή του με την οποία επιβεβαιώνεται η ορθότητα των μετρήσεων και η ορθότητα των δεδομένων που περιλαμβάνονται σε αυτό. Η έκδοση αυτή αποτελεί έκδοσή του με την οποία επιβεβαιώνεται η ορθότητα των μετρήσεων και η ορθότητα των δεδομένων που περιλαμβάνονται σε αυτό.

**ΤΟΠΟΓΡΑΦΙΚΟ ΜΑΤΡΑΜΜΑ**

Ισοκτινής: Ακ. 1, Ακ. 2: Μονοπλευρική Ακροσία

Όλεσι: ΚΟΥΛΟΥΡΕΣ-ΕΚΤΟΣ ΟΙΚΗΣΟΥ  
ΤΟΠ. ΚΟΙΝ. ΣΥΝΑΝΤΗΣΗ ΑΝΕΞΑΡΤΗΤΟΥ-Α.Α.Μ  
ΕΠΟΧΗ ΤΑ ΒΑΝΟΥΤ-ΔΙΜΟΥ ΑΙΟΛΟΣΦΑΙΡΟΥ

Επιτόπιον: Ακ. 1: (Α1Α2Α3, Α35Α3Α1) = 3.631,75 μ²  
Ακ. 2: (Β1Β2Β3Α2Α2Α2Α2Α2Α2) = 4.048,29 μ²

Μελέτης: ΑΝΑΠΛΑΝΑΚΗ ΑΡΤΥΡΩ  
ΠΟΛΙΤΙΚΟ ΜΗΧΑΝΙΚΟ Σ.Α.Π.Ε  
Ανακτορών 7 - Χανιά Τηλ. 282103499

Κυλίωμα: 1 : 500

Χρονιά: 2018

Χανιά