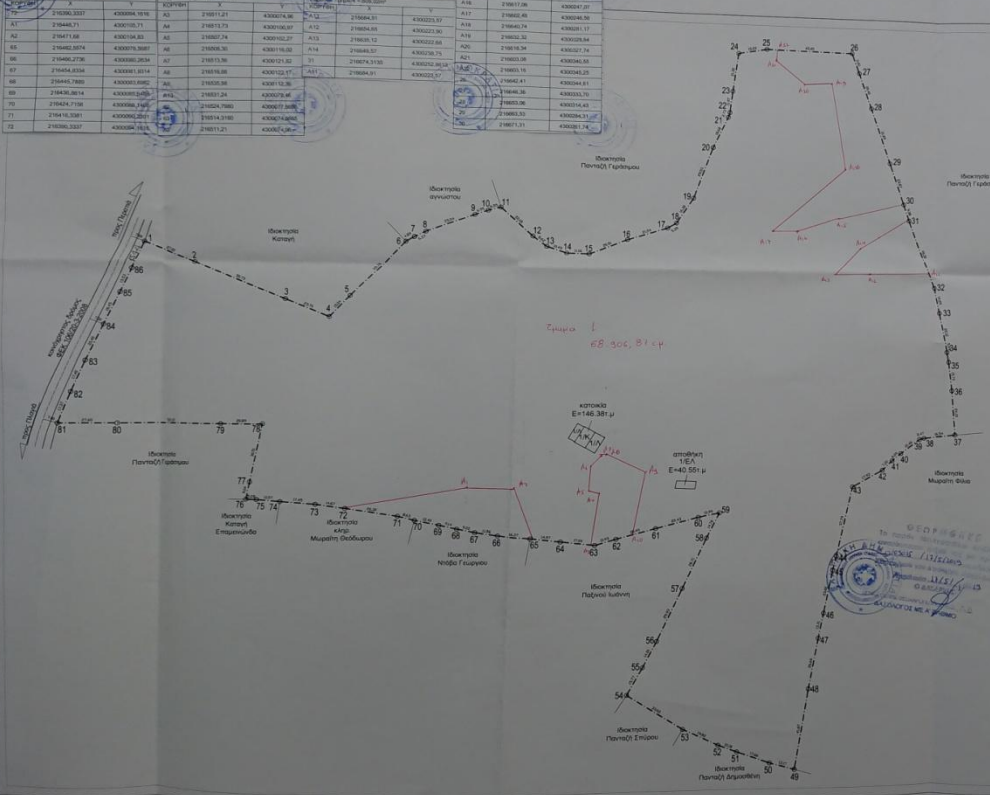




Εμβαδόν Τμήμα 2 = 2.798,13μ²

Χ	Υ	Εμβαδόν Τμήμα 2 = 2.798,13μ²	Χ	Υ	Εμβαδόν Τμήμα 2 = 2.798,13μ²
30	21621,31	430021,77	31	21621,31	430021,77
31	21621,31	430021,77	32	21621,31	430021,77
32	21621,31	430021,77	33	21621,31	430021,77
33	21621,31	430021,77	34	21621,31	430021,77
34	21621,31	430021,77	35	21621,31	430021,77
35	21621,31	430021,77	36	21621,31	430021,77
36	21621,31	430021,77	37	21621,31	430021,77
37	21621,31	430021,77	38	21621,31	430021,77
38	21621,31	430021,77	39	21621,31	430021,77
39	21621,31	430021,77	40	21621,31	430021,77
40	21621,31	430021,77	41	21621,31	430021,77
41	21621,31	430021,77	42	21621,31	430021,77
42	21621,31	430021,77	43	21621,31	430021,77
43	21621,31	430021,77	44	21621,31	430021,77
44	21621,31	430021,77	45	21621,31	430021,77
45	21621,31	430021,77	46	21621,31	430021,77
46	21621,31	430021,77	47	21621,31	430021,77
47	21621,31	430021,77	48	21621,31	430021,77
48	21621,31	430021,77	49	21621,31	430021,77
49	21621,31	430021,77	50	21621,31	430021,77



1 Οροι Δόμησης

ΟΡΟΙ ΔΟΜΗΣΗΣ ΕΚΤΟΣ ΣΧΕΔΙΑΣ
 Π.Δ. 3471-6-88 ΝΕΚ 2702 όπως τροποχ. από ΑΡΧΙΤΕΚΤ. 0801 με αριθμ. ΜΑΚ ΚΑΛΥΝΗ 10% με κλίμακα 200 : 1 (Ε.Κ.0004.02) : μ. Δ.0001.01 20% με κλίμακα 200 : 1 (Ε.Κ.0004.02) : μ. ΑΡΧΙΤΕΚΤ.ΑΠΟ.ΟΡΜ. 411.00.01 ΑΡΧΙΤΕΚΤ.ΑΠΟ.ΤΡΑΧΗΛΗ.ΚΑΤΑΛΟΓ. 430.00 : μ.Π.Α.ΚΑΤΑΛΟΓ. ΠΛΑΝ 7 : 50 : κλίμακα 1 : 20 : μ. με διαίρεση 4 : 80 : κλίμακα 1 : 20 : μ. με διαίρεση

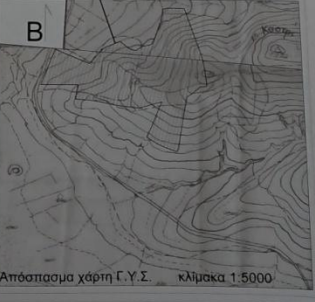
2 Υπευθύνες Δηλώσεως

2.1 ΥΠΕΥΘΥΝΗ ΔΗΛΩΣΗ ΙΔΙΟΚΤΗΤΗ
 Ο υπεύθυνος Πανηγύλι Γεωργίου, διαμένει και κατοικεί στο γραφείο του στο χώρο του οικοπέδου. Ο χώρος του οικοπέδου με 16 στρέμτα και 0,5 στρέμτα υπόγειο με επιφάνεια 16,81 στρέμτα είναι κλειστός.

2.2 ΥΠΕΥΘΥΝΗ ΔΗΛΩΣΗ ΜΗΧΑΝΙΚΟΥ Ν.85/77
 Ο υπεύθυνος Πανηγύλι Γεωργίου, διαμένει και κατοικεί στο γραφείο του στο χώρο του οικοπέδου με 16,81 στρέμτα και 0,5 στρέμτα υπόγειο με επιφάνεια 16,81 στρέμτα είναι κλειστός. Ο χώρος του οικοπέδου με 16,81 στρέμτα και 0,5 στρέμτα υπόγειο με επιφάνεια 16,81 στρέμτα είναι κλειστός.

3 Υπολογισμός Εμβαδού

Το εμβαδόν είναι ίσο με το εμβαδόν του ορθογώνιου ΕΓΓΑ 87.
 Ο υπολογισμός του εμβαδού του ορθογώνιου ΕΓΓΑ 87 γίνεται ως εξής:
 Εμβαδόν = 12,2861 * 74716,12 = 907.000,00 μ²



4 Συμπεταγμένες Κορυφών κατά ΕΓΓΑ 87

Χ	Υ	Εμβαδόν	Χ	Υ	Εμβαδόν
1	21621,31	430021,77	30	21621,31	430021,77
2	21621,31	430021,77	31	21621,31	430021,77
3	21621,31	430021,77	32	21621,31	430021,77
4	21621,31	430021,77	33	21621,31	430021,77
5	21621,31	430021,77	34	21621,31	430021,77
6	21621,31	430021,77	35	21621,31	430021,77
7	21621,31	430021,77	36	21621,31	430021,77
8	21621,31	430021,77	37	21621,31	430021,77
9	21621,31	430021,77	38	21621,31	430021,77
10	21621,31	430021,77	39	21621,31	430021,77
11	21621,31	430021,77	40	21621,31	430021,77
12	21621,31	430021,77	41	21621,31	430021,77
13	21621,31	430021,77	42	21621,31	430021,77
14	21621,31	430021,77	43	21621,31	430021,77
15	21621,31	430021,77	44	21621,31	430021,77
16	21621,31	430021,77	45	21621,31	430021,77
17	21621,31	430021,77	46	21621,31	430021,77
18	21621,31	430021,77	47	21621,31	430021,77
19	21621,31	430021,77	48	21621,31	430021,77
20	21621,31	430021,77	49	21621,31	430021,77
21	21621,31	430021,77	50	21621,31	430021,77
22	21621,31	430021,77	51	21621,31	430021,77
23	21621,31	430021,77	52	21621,31	430021,77
24	21621,31	430021,77	53	21621,31	430021,77
25	21621,31	430021,77	54	21621,31	430021,77
26	21621,31	430021,77	55	21621,31	430021,77
27	21621,31	430021,77	56	21621,31	430021,77
28	21621,31	430021,77	57	21621,31	430021,77
29	21621,31	430021,77	58	21621,31	430021,77
30	21621,31	430021,77	59	21621,31	430021,77
31	21621,31	430021,77	60	21621,31	430021,77
32	21621,31	430021,77	61	21621,31	430021,77
33	21621,31	430021,77	62	21621,31	430021,77
34	21621,31	430021,77	63	21621,31	430021,77
35	21621,31	430021,77	64	21621,31	430021,77
36	21621,31	430021,77	65	21621,31	430021,77
37	21621,31	430021,77	66	21621,31	430021,77
38	21621,31	430021,77	67	21621,31	430021,77
39	21621,31	430021,77	68	21621,31	430021,77
40	21621,31	430021,77	69	21621,31	430021,77
41	21621,31	430021,77	70	21621,31	430021,77
42	21621,31	430021,77	71	21621,31	430021,77
43	21621,31	430021,77	72	21621,31	430021,77
44	21621,31	430021,77	73	21621,31	430021,77
45	21621,31	430021,77	74	21621,31	430021,77
46	21621,31	430021,77	75	21621,31	430021,77
47	21621,31	430021,77	76	21621,31	430021,77
48	21621,31	430021,77	77	21621,31	430021,77
49	21621,31	430021,77	78	21621,31	430021,77
50	21621,31	430021,77	79	21621,31	430021,77
51	21621,31	430021,77	80	21621,31	430021,77
52	21621,31	430021,77	81	21621,31	430021,77
53	21621,31	430021,77	82	21621,31	430021,77
54	21621,31	430021,77	83	21621,31	430021,77
55	21621,31	430021,77	84	21621,31	430021,77
56	21621,31	430021,77	85	21621,31	430021,77
57	21621,31	430021,77	86	21621,31	430021,77
58	21621,31	430021,77	87	21621,31	430021,77
59	21621,31	430021,77	88	21621,31	430021,77
60	21621,31	430021,77	89	21621,31	430021,77
61	21621,31	430021,77	90	21621,31	430021,77
62	21621,31	430021,77	91	21621,31	430021,77
63	21621,31	430021,77	92	21621,31	430021,77
64	21621,31	430021,77	93	21621,31	430021,77
65	21621,31	430021,77	94	21621,31	430021,77
66	21621,31	430021,77	95	21621,31	430021,77
67	21621,31	430021,77	96	21621,31	430021,77
68	21621,31	430021,77	97	21621,31	430021,77
69	21621,31	430021,77	98	21621,31	430021,77
70	21621,31	430021,77	99	21621,31	430021,77
71	21621,31	430021,77	100	21621,31	430021,77

ΙΔΙΟΚΤΗΤΗΣ
ΠΑΝΤΑΖΗΣ ΛΑΜΠΡΟΣ

ΕΡΓΟ
ΑΠΟΤΥΠΩΣΗ ΓΗΠΕΔΟΥ

ΘΕΣΗ
"ΜΠΟΡΣΑΝΙΑ" ΠΛΑΓΙΑΣ ΑΙΓΙΝΙΑΣ ΔΗΜΟΥ ΑΚΤΙΟΥ-ΒΟΝΙΤΣΑΣ

ΜΕΛΕΤΗΤΗΣ
ΑΣΠΡΟΓΕΡΑΚΑΣ ΔΙΟΝΥΣΙΟΣ

ΘΕΜΑ
ΤΟΠΟΓΡΑΦΙΚΟ ΔΙΑΓΡΑΜΜΑ

ΚΛΙΜΑΚΑ 1:1000

01

ΑΣΠΡΟΓΕΡΑΚΑΣ ΔΙΟΝΥΣΙΟΣ
 ΔΙΠΛΩΣ ΤΕΧΝΙΚΟΣ ΜΗΧΑΝΙΚΟΣ Α.Π.Θ.
 ΜΕΛΟΣ Κ.Α.Π.Ε.Κ.Α. ΤΕΧΝ. ΟΜΑΔΑΣ Α.Π.Θ.
 ΑΔΑΡΧ. 2007-2016

ΙΟΥΝΙΟΣ 2018