

ЗЕМЕЛНИК

Благодаря на членството в Земелник за уредбата, Земелникът осигурява на членовете си право на владение на земята, която се предоставя на членовете си на безплатна основа и за срок от 99 години.

КЪМ КОМУ: КЪМ КОМУ: КОМУ

ЧЛЕНСТВО: ЧЛЕНСТВО: ЧЛЕНСТВО

ИЗВЕЩАНИЕ ЗА РЕЗУЛТАТИТЕ ОТ ГЕОДЕЗИЧНОТО ИЗСЛЕДОВАНИЕ

№ 1/19/2019 г.

№	Описание на точката	Угъл		Дължина		Средна височина	
		сградни	открити	сградни	открити	сградни	открити
1	1	90	90	20	20	110	110
2	2	90	90	20	20	110	110
3	3	90	90	20	20	110	110
4	4	90	90	20	20	110	110
5	5	90	90	20	20	110	110
6	6	90	90	20	20	110	110
7	7	90	90	20	20	110	110
8	8	90	90	20	20	110	110
9	9	90	90	20	20	110	110
10	10	90	90	20	20	110	110

ИЗВЕЩАНИЕ ОТ ГЕОДЕЗИЧНОТО ИЗСЛЕДОВАНИЕ

№ 1/19/2019 г.

Въз основа на извършените геодезични измервания, резултатите от които са представени в таблицата по-горе, се определят координатите на точките и дължината на измерените отсечки. Погрешността на измерванията е в съответствие с изискванията на СНДЗ за геодезични измервания.

Измерванията са извършени с помощта на геодезичен прибор с лазерен луч и оптичен нивелир.

ИЗВЕЩАНИЕ ЗА РЕЗУЛТАТИТЕ ОТ ГЕОДЕЗИЧНОТО ИЗСЛЕДОВАНИЕ

№ 1/19/2019 г.

Въз основа на извършените геодезични измервания, резултатите от които са представени в таблицата по-горе, се определят координатите на точките и дължината на измерените отсечки. Погрешността на измерванията е в съответствие с изискванията на СНДЗ за геодезични измервания.

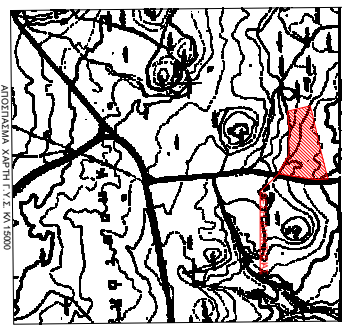
Измерванията са извършени с помощта на геодезичен прибор с лазерен луч и оптичен нивелир.

ИЗВЕЩАНИЕ ЗА РЕЗУЛТАТИТЕ ОТ ГЕОДЕЗИЧНОТО ИЗСЛЕДОВАНИЕ

№ 1/19/2019 г.

Въз основа на извършените геодезични измервания, резултатите от които са представени в таблицата по-горе, се определят координатите на точките и дължината на измерените отсечки. Погрешността на измерванията е в съответствие с изискванията на СНДЗ за геодезични измервания.

Измерванията са извършени с помощта на геодезичен прибор с лазерен луч и оптичен нивелир.



ТЕХНИКО ПЛАНО		СТРУКТУРНИ ПЛАНОВЕ	
РАЗМЕР: 25%		РАЗМЕР: 1:500	
ИЗДАНИЕ: 1		ИЗДАНИЕ: 1	
ДЪЛЖНОСТИ:		ДЪЛЖНОСТИ:	
ПЪРВИ СЪСТАВИТЕЛ: А.И.И.		ВЕЩНОСТНО-ПРАВНО ПОМОЩНИК: А.И.И.	
САМОУЧЕНИК: А.И.И.		САМОУЧЕНИК: А.И.И.	
ДИРЕКТОР НА КАДАСТЪРА:		ДИРЕКТОР НА КАДАСТЪРА:	
ДИРЕКТОР НА КАДАСТЪРА:		ДИРЕКТОР НА КАДАСТЪРА:	
ДИРЕКТОР НА КАДАСТЪРА:		ДИРЕКТОР НА КАДАСТЪРА:	