

BRANJE I MERSILICNI OPIS

Opis i mjerila, kojim je određena lokacija zemljišta na
 kome se nalazi objekat, kao i njegova površina, u skladu
 sa mjerilom 1:500, uzimajući u obzir postojeće i
 buduće okolnosti.

1:500
 1:500

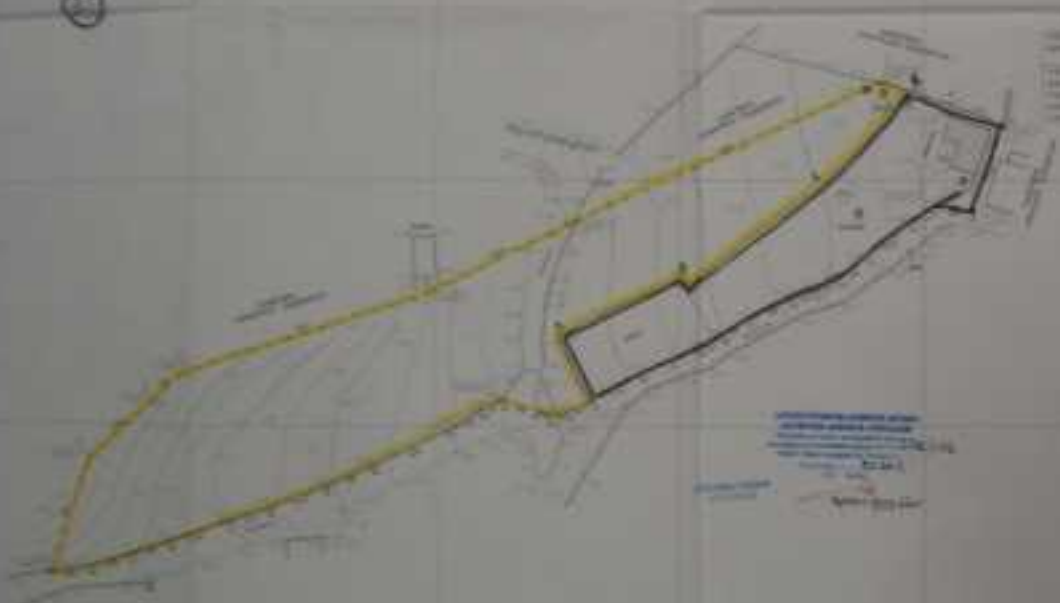
OPIS I MERSILICNI OPIS (K. 44/75)

Opis i mjerila, kojim je određena lokacija zemljišta, na
 kome se nalazi objekat, kao i njegova površina, u skladu
 sa mjerilom 1:500, uzimajući u obzir postojeće i
 buduće okolnosti, kao i njegova površina, u skladu
 sa mjerilom 1:500.

1:500

Uvodna

1. Mjerila, kojim je određena lokacija zemljišta, na kome se nalazi objekat, kao i njegova površina, u skladu sa mjerilom 1:500.
2. Mjerila, kojim je određena lokacija zemljišta, na kome se nalazi objekat, kao i njegova površina, u skladu sa mjerilom 1:500.
3. Mjerila, kojim je određena lokacija zemljišta, na kome se nalazi objekat, kao i njegova površina, u skladu sa mjerilom 1:500.



Legenda
 - crna linija - objekat
 - žuta linija - granica zemljišta
 - plava linija - granica katastra
 - zelena linija - granica opštine

Opis i mjerila, kojim je određena lokacija zemljišta, na kome se nalazi objekat, kao i njegova površina, u skladu sa mjerilom 1:500, uzimajući u obzir postojeće i buduće okolnosti, kao i njegova površina, u skladu sa mjerilom 1:500.

BRANJE I MERSILICNI OPIS		
1:500		
OPIS I MERSILICNI OPIS (K. 44/75)		
1:500		
Uvodna		
1. Mjerila, kojim je određena lokacija zemljišta, na kome se nalazi objekat, kao i njegova površina, u skladu sa mjerilom 1:500.		
2. Mjerila, kojim je određena lokacija zemljišta, na kome se nalazi objekat, kao i njegova površina, u skladu sa mjerilom 1:500.		
3. Mjerila, kojim je određena lokacija zemljišta, na kome se nalazi objekat, kao i njegova površina, u skladu sa mjerilom 1:500.		
BRANJE I MERSILICNI OPIS		
1:500		
OPIS I MERSILICNI OPIS (K. 44/75)		
1:500		
Uvodna		
1. Mjerila, kojim je određena lokacija zemljišta, na kome se nalazi objekat, kao i njegova površina, u skladu sa mjerilom 1:500.		
2. Mjerila, kojim je određena lokacija zemljišta, na kome se nalazi objekat, kao i njegova površina, u skladu sa mjerilom 1:500.		
3. Mjerila, kojim je određena lokacija zemljišta, na kome se nalazi objekat, kao i njegova površina, u skladu sa mjerilom 1:500.		
BRANJE I MERSILICNI OPIS		
1:500		
OPIS I MERSILICNI OPIS (K. 44/75)		
1:500		
Uvodna		
1. Mjerila, kojim je određena lokacija zemljišta, na kome se nalazi objekat, kao i njegova površina, u skladu sa mjerilom 1:500.		
2. Mjerila, kojim je određena lokacija zemljišta, na kome se nalazi objekat, kao i njegova površina, u skladu sa mjerilom 1:500.		
3. Mjerila, kojim je određena lokacija zemljišta, na kome se nalazi objekat, kao i njegova površina, u skladu sa mjerilom 1:500.		