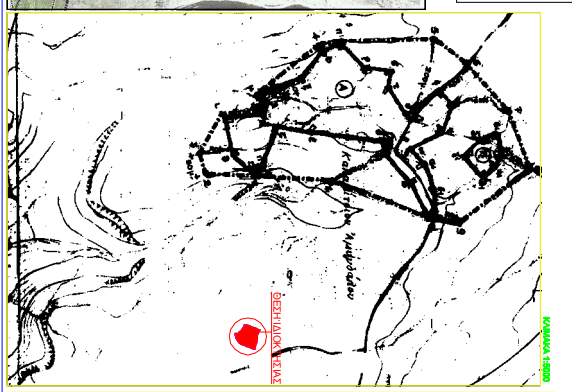
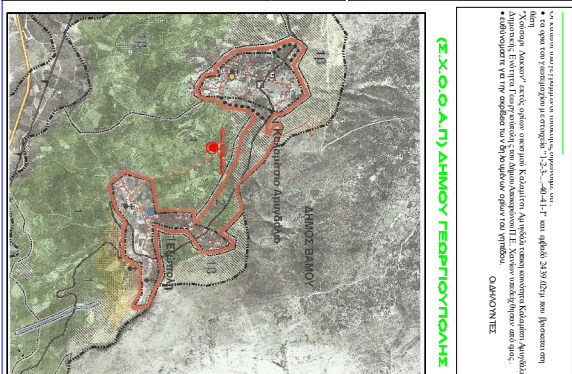


Α/Α	Αριθμ. σημείων	Απόσταση (m)	Εμβαδόν (m²)	Υψος (m)	Κατηγορία
1	1	40,12	11,2	3,4	Καθίσμα
2	2	39,9	11,2	3,4	Καθίσμα
3	3	38,9	11,2	3,4	Καθίσμα
4	4	38,9	11,2	3,4	Καθίσμα
5	5	37,9	11,2	3,4	Καθίσμα
6	6	37,9	11,2	3,4	Καθίσμα
7	7	36,9	11,2	3,4	Καθίσμα
8	8	36,9	11,2	3,4	Καθίσμα
9	9	35,9	11,2	3,4	Καθίσμα
10	10	35,9	11,2	3,4	Καθίσμα
11	11	34,9	11,2	3,4	Καθίσμα
12	12	34,9	11,2	3,4	Καθίσμα
13	13	33,9	11,2	3,4	Καθίσμα
14	14	33,9	11,2	3,4	Καθίσμα
15	15	32,9	11,2	3,4	Καθίσμα
16	16	32,9	11,2	3,4	Καθίσμα
17	17	31,9	11,2	3,4	Καθίσμα
18	18	31,9	11,2	3,4	Καθίσμα
19	19	30,9	11,2	3,4	Καθίσμα
20	20	30,9	11,2	3,4	Καθίσμα
21	21	29,9	11,2	3,4	Καθίσμα
22	22	29,9	11,2	3,4	Καθίσμα
23	23	28,9	11,2	3,4	Καθίσμα
24	24	28,9	11,2	3,4	Καθίσμα
25	25	27,9	11,2	3,4	Καθίσμα

ΕΠΙΛΟΓΗ ΓΕΩΤΕΧΝΟΛΟΓΙΑΣ
 Η παρούσα επιλογή αφορά στην εφαρμογή της μεθόδου της γεωτεχνολογίας, η οποία είναι η πλέον κατάλληλη για την αντιμετώπιση των προβλημάτων που προκύπτουν από την κλιματική αλλαγή και την αύξηση της στάθμης των υδάτων. Η μεθοδολογία αυτή είναι η πλέον κατάλληλη για την αντιμετώπιση των προβλημάτων που προκύπτουν από την κλιματική αλλαγή και την αύξηση της στάθμης των υδάτων. Η μεθοδολογία αυτή είναι η πλέον κατάλληλη για την αντιμετώπιση των προβλημάτων που προκύπτουν από την κλιματική αλλαγή και την αύξηση της στάθμης των υδάτων.

ΚΑΝΟΝΑ
 Ο κανόνας αυτός αφορά στην εφαρμογή της μεθόδου της γεωτεχνολογίας, η οποία είναι η πλέον κατάλληλη για την αντιμετώπιση των προβλημάτων που προκύπτουν από την κλιματική αλλαγή και την αύξηση της στάθμης των υδάτων. Η μεθοδολογία αυτή είναι η πλέον κατάλληλη για την αντιμετώπιση των προβλημάτων που προκύπτουν από την κλιματική αλλαγή και την αύξηση της στάθμης των υδάτων.



ΤΕΧΝΙΚΟ ΓΡΑΦΕΙΟ
 Μητροπολιτικό Δεσφ. Μηχαν. Γ.Ε.
 Ιδρυτικό: Μητροπολιτικό Δεσφ. Μηχαν. Γ.Ε.
 Τηλ: 0210 7717393
 Fax: 0210 7717394

ΛΟΓΟΤΥΠΟ: ΠΡΟΓΡΑΜΜΑΤΙΣΤΙΚΑ ΚΑΙ ΤΕΧΝΟΛΟΓΙΚΑ ΣΥΣΤΗΜΑΤΑ ΑΝΤΙΚΑΤΑΣΤΡΟΦΗΣ (ΠΡΟΣ)

ΟΔΟΣ: ΠΟΛΙΤΕΥΜΑΤΟΣ ΑΓΙΑΡΑΜΙΑΣ

95121 - ΝΕΩΤΟΧΩ ΤΟΠΟΓΡΑΦΙΚΟ ΕΓΧΕΙΡΗΜΑΤΟ ΚΑΤΑΣΤΡΟΦΗΣ ΑΝΤΙΚΑΤΑΣΤΡΟΦΗΣ ΚΑΙ ΤΕΧΝΟΛΟΓΙΚΑ ΣΥΣΤΗΜΑΤΑ ΑΝΤΙΚΑΤΑΣΤΡΟΦΗΣ (ΠΡΟΣ)

ΕΠΙΧΕΙΡΗΣΙΑΚΟ ΠΡΟΓΡΑΜΜΑ: 2014/2020

ΕΠΙΧΕΙΡΗΣΙΑΚΟ ΠΡΟΓΡΑΜΜΑ: 2014/2020

ΕΠΙΧΕΙΡΗΣΙΑΚΟ ΠΡΟΓΡΑΜΜΑ: 2014/2020