

ΕΠΙΧΕΙΡΗΣΙΑΚΗ ΜΕΛΕΤΗ
ΚΑΤΑΣΤΑΣΗ ΓΕΩΜΕΤΡΙΚΗΣ ΚΑΙ ΣΥΜΒΑΤΟΤΗΤΑΣ
ΥΠΟΧΡΩΜΑΤΙΣΜΟΥ ΚΑΙ ΟΧΛΕΥΣΗΣ
ΔΡΑΣΗΣ 10 Ν. ΟΧΛΕΥΣΗ ΟΧΛΕΥΣΗΣ
ΣΤΕΝΩΣΗΣ ΚΑΙ ΠΥΡΝΑΝΤΩΣΗΣ
Α.Μ. 01399301 & Ο.Υ. ΠΑΡΩΝ

ΕΠΙΧΕΙΡΗΣΙΑΚΗ ΜΕΛΕΤΗ
ΚΑΤΑΣΤΑΣΗ ΓΕΩΜΕΤΡΙΚΗΣ ΚΑΙ ΣΥΜΒΑΤΟΤΗΤΑΣ
ΥΠΟΧΡΩΜΑΤΙΣΜΟΥ ΚΑΙ ΟΧΛΕΥΣΗΣ
ΔΡΑΣΗΣ 10 Ν. ΟΧΛΕΥΣΗ ΟΧΛΕΥΣΗΣ
ΣΤΕΝΩΣΗΣ ΚΑΙ ΠΥΡΝΑΝΤΩΣΗΣ
Α.Μ. 01399301 & Ο.Υ. ΠΑΡΩΝ

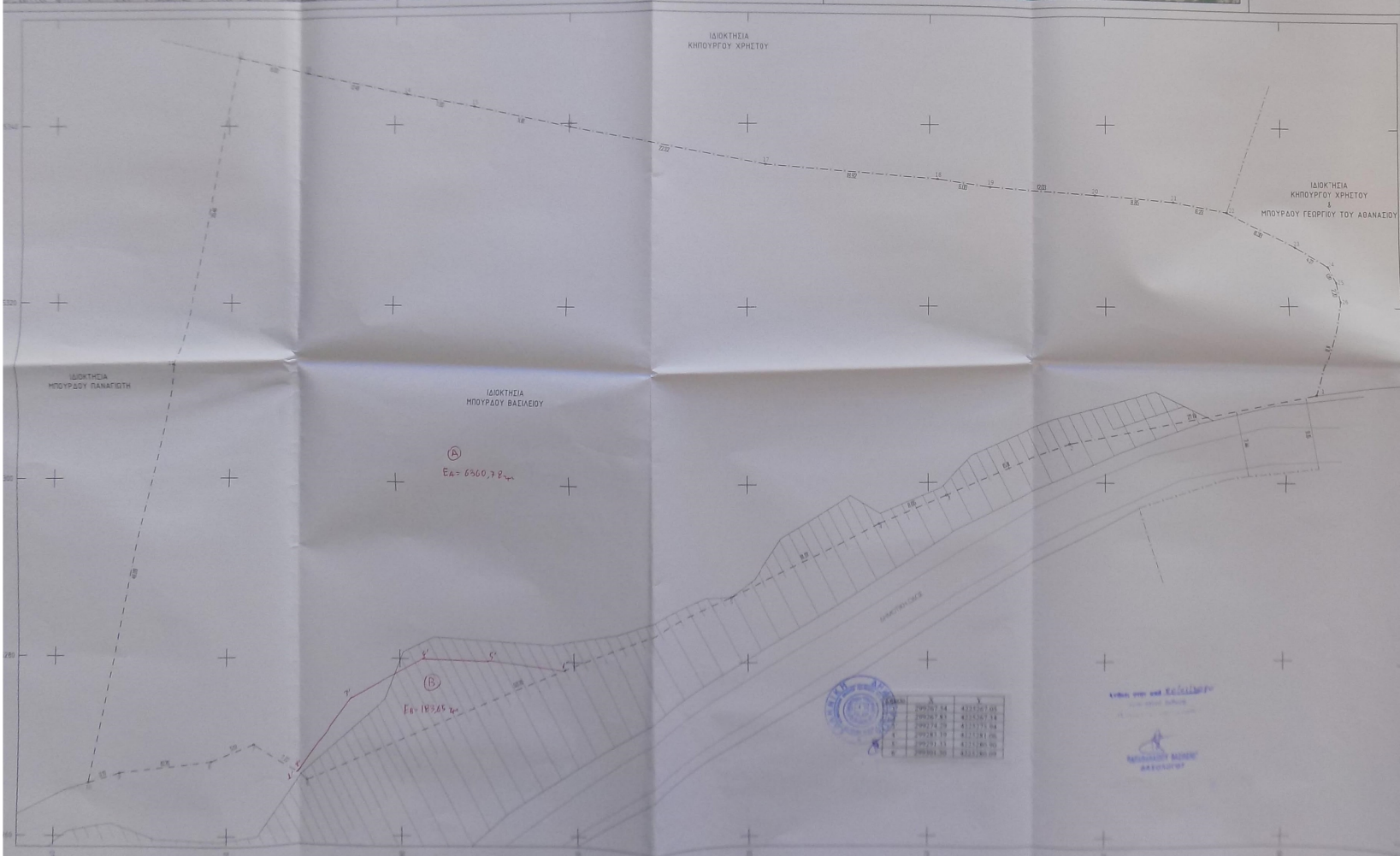
ΥΠΟΜΗΜΑ
 ΣΧΙΜΑΤΙΣΜΟΣ: 1, 2, 3, 4, 5, 6, 7, 8, 9, 10, 11, 12, 13, 14, 15, 16, 17, 18, 19, 20, 21, 22, 23, 24, 25, 26, 27 = 0/04-43/04

ΑΡΙΘΜΟΣ - ΟΙΚΟΣΟΜΜΗΧΙΟΤΗΤΑ
 Α.Μ. 01399301-1985/015 Κ. 1/25/04/01 0222/005
 1) Οικόσημο 4500 τμ.
 2) Οικόσημο 4500 τμ.
 3) Οικόσημο 4500 τμ.
 4) Οικόσημο 4500 τμ.
 5) Οικόσημο 4500 τμ.

ΤΙΤΛΟΣ ΚΤΗΣΗΣ
 ΠΑΡΑΧΩΡΗΣΗ ΕΓΧΩΡΙΣΤΩΣ ΔΙΑΧΕΙΡΙΣΗΣ ΕΚΜΕΤΕΛΛΕΙΑΣ ΟΧΛΕΥΣΗΣ ΚΑΙ ΠΥΡΝΑΝΤΩΣΗΣ ΚΑΙ ΣΤΕΝΩΣΗΣ ΚΑΙ ΠΥΡΝΑΝΤΩΣΗΣ
 ΤΡΑΠΕΖΑ Ε.Ο.Υ. ΠΑΡΩΝ

ΕΠΙΣΗΜΑΝΣΕΙΣ
 1) Ο οικόσημος 4500 τμ. με αριθμό 01399301-1985/015 Κ. 1/25/04/01 0222/005 είναι οικόσημο 4500 τμ. με αριθμό 01399301-1985/015 Κ. 1/25/04/01 0222/005.
 2) Ο οικόσημος 4500 τμ. με αριθμό 01399301-1985/015 Κ. 1/25/04/01 0222/005 είναι οικόσημο 4500 τμ. με αριθμό 01399301-1985/015 Κ. 1/25/04/01 0222/005.
 3) Ο οικόσημος 4500 τμ. με αριθμό 01399301-1985/015 Κ. 1/25/04/01 0222/005 είναι οικόσημο 4500 τμ. με αριθμό 01399301-1985/015 Κ. 1/25/04/01 0222/005.
 4) Ο οικόσημος 4500 τμ. με αριθμό 01399301-1985/015 Κ. 1/25/04/01 0222/005 είναι οικόσημο 4500 τμ. με αριθμό 01399301-1985/015 Κ. 1/25/04/01 0222/005.
 5) Ο οικόσημος 4500 τμ. με αριθμό 01399301-1985/015 Κ. 1/25/04/01 0222/005 είναι οικόσημο 4500 τμ. με αριθμό 01399301-1985/015 Κ. 1/25/04/01 0222/005.

ΣΥΝΟΨΗ Χ 251 - 77
 Ο οικόσημος 4500 τμ. με αριθμό 01399301-1985/015 Κ. 1/25/04/01 0222/005 είναι οικόσημο 4500 τμ. με αριθμό 01399301-1985/015 Κ. 1/25/04/01 0222/005.
 Ο οικόσημος 4500 τμ. με αριθμό 01399301-1985/015 Κ. 1/25/04/01 0222/005 είναι οικόσημο 4500 τμ. με αριθμό 01399301-1985/015 Κ. 1/25/04/01 0222/005.
 Ο οικόσημος 4500 τμ. με αριθμό 01399301-1985/015 Κ. 1/25/04/01 0222/005 είναι οικόσημο 4500 τμ. με αριθμό 01399301-1985/015 Κ. 1/25/04/01 0222/005.
 Ο οικόσημος 4500 τμ. με αριθμό 01399301-1985/015 Κ. 1/25/04/01 0222/005 είναι οικόσημο 4500 τμ. με αριθμό 01399301-1985/015 Κ. 1/25/04/01 0222/005.
 Ο οικόσημος 4500 τμ. με αριθμό 01399301-1985/015 Κ. 1/25/04/01 0222/005 είναι οικόσημο 4500 τμ. με αριθμό 01399301-1985/015 Κ. 1/25/04/01 0222/005.



ΕΠΙΧΕΙΡΗΣΙΑΚΗ ΜΕΛΕΤΗ
ΚΑΤΑΣΤΑΣΗ ΓΕΩΜΕΤΡΙΚΗΣ ΚΑΙ ΣΥΜΒΑΤΟΤΗΤΑΣ
ΥΠΟΧΡΩΜΑΤΙΣΜΟΥ ΚΑΙ ΟΧΛΕΥΣΗΣ
ΔΡΑΣΗΣ 10 Ν. ΟΧΛΕΥΣΗ ΟΧΛΕΥΣΗΣ
ΣΤΕΝΩΣΗΣ ΚΑΙ ΠΥΡΝΑΝΤΩΣΗΣ
Α.Μ. 01399301 & Ο.Υ. ΠΑΡΩΝ

ΕΠΙΧΕΙΡΗΣΙΑΚΗ ΜΕΛΕΤΗ
ΚΑΤΑΣΤΑΣΗ ΓΕΩΜΕΤΡΙΚΗΣ ΚΑΙ ΣΥΜΒΑΤΟΤΗΤΑΣ
ΥΠΟΧΡΩΜΑΤΙΣΜΟΥ ΚΑΙ ΟΧΛΕΥΣΗΣ
ΔΡΑΣΗΣ 10 Ν. ΟΧΛΕΥΣΗ ΟΧΛΕΥΣΗΣ
ΣΤΕΝΩΣΗΣ ΚΑΙ ΠΥΡΝΑΝΤΩΣΗΣ
Α.Μ. 01399301 & Ο.Υ. ΠΑΡΩΝ

ΕΠΙΧΕΙΡΗΣΙΑΚΗ ΜΕΛΕΤΗ
ΚΑΤΑΣΤΑΣΗ ΓΕΩΜΕΤΡΙΚΗΣ ΚΑΙ ΣΥΜΒΑΤΟΤΗΤΑΣ
ΥΠΟΧΡΩΜΑΤΙΣΜΟΥ ΚΑΙ ΟΧΛΕΥΣΗΣ
ΔΡΑΣΗΣ 10 Ν. ΟΧΛΕΥΣΗ ΟΧΛΕΥΣΗΣ
ΣΤΕΝΩΣΗΣ ΚΑΙ ΠΥΡΝΑΝΤΩΣΗΣ
Α.Μ. 01399301 & Ο.Υ. ΠΑΡΩΝ

ΕΠΙΧΕΙΡΗΣΙΑΚΗ ΜΕΛΕΤΗ
ΚΑΤΑΣΤΑΣΗ ΓΕΩΜΕΤΡΙΚΗΣ ΚΑΙ ΣΥΜΒΑΤΟΤΗΤΑΣ
ΥΠΟΧΡΩΜΑΤΙΣΜΟΥ ΚΑΙ ΟΧΛΕΥΣΗΣ
ΔΡΑΣΗΣ 10 Ν. ΟΧΛΕΥΣΗ ΟΧΛΕΥΣΗΣ
ΣΤΕΝΩΣΗΣ ΚΑΙ ΠΥΡΝΑΝΤΩΣΗΣ
Α.Μ. 01399301 & Ο.Υ. ΠΑΡΩΝ

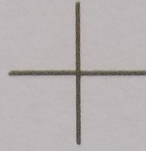
ΕΠΙΧΕΙΡΗΣΙΑΚΗ ΜΕΛΕΤΗ
ΚΑΤΑΣΤΑΣΗ ΓΕΩΜΕΤΡΙΚΗΣ ΚΑΙ ΣΥΜΒΑΤΟΤΗΤΑΣ
ΥΠΟΧΡΩΜΑΤΙΣΜΟΥ ΚΑΙ ΟΧΛΕΥΣΗΣ
ΔΡΑΣΗΣ 10 Ν. ΟΧΛΕΥΣΗ ΟΧΛΕΥΣΗΣ
ΣΤΕΝΩΣΗΣ ΚΑΙ ΠΥΡΝΑΝΤΩΣΗΣ
Α.Μ. 01399301 & Ο.Υ. ΠΑΡΩΝ

ΕΠΙΧΕΙΡΗΣΙΑΚΗ ΜΕΛΕΤΗ
ΚΑΤΑΣΤΑΣΗ ΓΕΩΜΕΤΡΙΚΗΣ ΚΑΙ ΣΥΜΒΑΤΟΤΗΤΑΣ
ΥΠΟΧΡΩΜΑΤΙΣΜΟΥ ΚΑΙ ΟΧΛΕΥΣΗΣ
ΔΡΑΣΗΣ 10 Ν. ΟΧΛΕΥΣΗ ΟΧΛΕΥΣΗΣ
ΣΤΕΝΩΣΗΣ ΚΑΙ ΠΥΡΝΑΝΤΩΣΗΣ
Α.Μ. 01399301 & Ο.Υ. ΠΑΡΩΝ

ΣΥΝΤΕΤΑΓΜΕΝΕΣ ΚΟΡΥΦΩΝ ΓΕΩΤΕΜΑΧΙΟΥ
ΣΕ ΣΥΣΤΗΜΑ ΕΓΣΑ 87

Κορυφή	X	Y	Πλευρά-Μήκος
1	299383.062	4225309.867	1-2 = 27.61
2	299356.040	4225304.205	2-3 = 15.11
3	299342.021	4225298.560	3-4 = 8.05
4	299334.552	4225295.553	4-5 = 18.27
5	299318.199	4225287.402	5-6 = 53.70
6	299268.913	4225266.084	6-7 = 7.22
7	299263.013	4225270.238	7-8 = 5.12
8	299258.253	4225268.359	8-9 = 10.75
9	299247.584	4225267.002	9-10 = 3.77
10	299243.984	4225265.896	10-11 = 48.09
11	299253.791	4225312.975	11-12 = 35.46
12	299261.297	4225347.635	12-13 = 8.03
13	299269.135	4225345.878	13-14 = 12.49
14	299281.368	4225343.373	14-15 = 7.93
15	299289.164	4225341.945	15-16 = 11.18
16	299300.102	4225339.618	16-17 = 22.32
17	299322.054	4225335.567	17-18 = 18.92
18	299340.912	4225334.018	18-19 = 6.00
19	299346.847	4225333.159	19-20 = 12.03
20	299358.840	4225332.216	20-21 = 8.85
21	299367.666	4225331.535	21-22 = 6.23
22	299373.806	4225330.498	22-23 = 8.39
23	299381.250	4225326.618	23-24 = 4.27
24	299384.958	4225324.504	24-25 = 1.97
25	299385.855	4225322.754	25-26 = 2.20
26	299386.054	4225320.561	26-1 = 11.10
Εμβαδό:	6544.43	Περίμετρος:	375.07

1.
2.
3.



<u>Σημείο</u>	<u>X</u>	<u>Y</u>
1'	299267.54	4225267.05
2'	299267.83	4225267.34
3'	299274.29	4225275.94
4'	299283.39	4225281.06
5'	299291.33	4225280.90
6'	299301.30	4225280.09