

καδικός: 01 E= 7199.62 μ

Table with columns: κορυφές, X, Y, πλευρές. Contains coordinate data for points 1-35.

Ε (1,2,3,4,5,6,36,37,31,32,33,34,35,1) = 1568.80 μ²

καδικός: 02 E= 1568.80 μ²

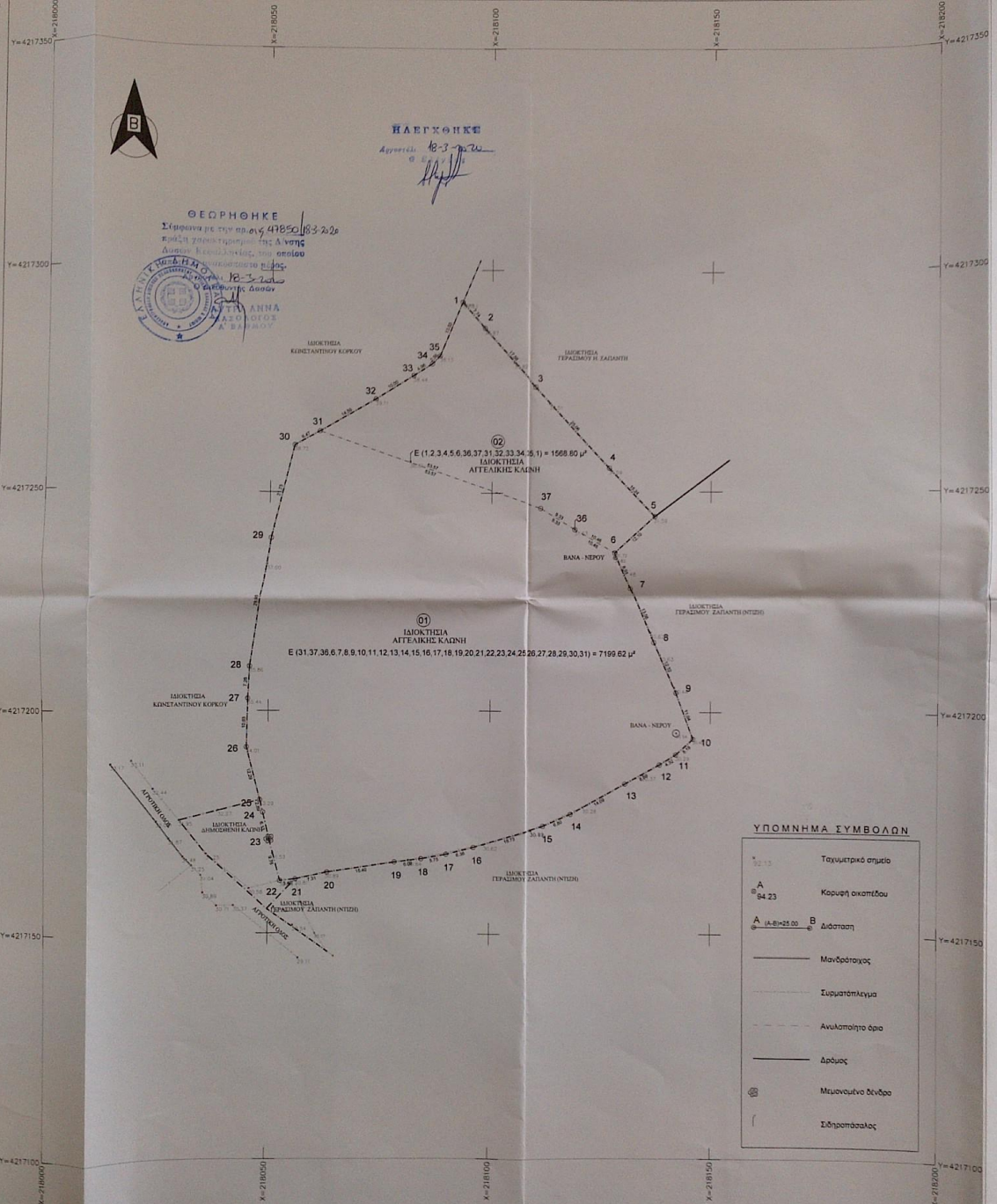
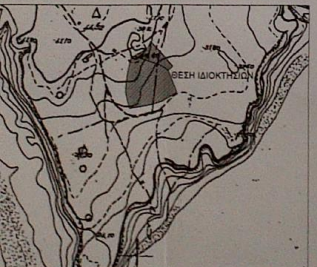
Table with columns: κορυφές, X, Y, πλευρές. Contains coordinate data for points 1-35.

ΕΒΛΩ ΣΥΝΟΜΟΝ ΓΕΩΜΕΤΡΙΑΚΩΝ 1,2,3,4,5,6... = 1568.80 + 7199.62 = 8768.42 μ²

ΣΥΝΤΕΤΑΓΜΕΝΩΝ ΠΙΝΑΚΑΣ ΠΛΕΥΡΩΝ

Table with columns: X, Y, Από, Εως, Μήκος. Lists distances between points.

ΑΠΟΣΤΑΣΙΑ ΠΙΝΑΚΙΔΑΣ ΓΥΣ 81454-Φ.Χ. ΑΓ. ΕΙΡΗΝΗΣ



ΘΕΩΡΗΘΗΚΕ Σφραγίδα του αρ. 47850/183-2/22... ΑΝΝΑ ΑΣΒΕΡΓΟΥ ΑΣΤΥΝΟΜΟΥ

ΗΛΕΓΧΘΗΚΕ Αρ. 3...

- ΥΠΟΜΝΗΜΑ 1. Το βιβλίο της Διοικήσεως υπολογισθέν αναλυτικά... 2. Συστήματα συντηρημένων Επηρεσίων... 3. Τόπος κτισμάτων... 4. Το βιβλίο υποδείχτων από τον φερόμενο ως Διοικητή... 5. Ο κτισμένος, υπαίτιος πραγματοποιήθηκαν με βέλη της ΑΡΣ-ΗΡ2... 6. Δεν έχει εκδοθεί άδεια προς τις υπηρεσίες Αρχαιολογίας...

ΠΑΡΑΤΗΡΗΣΕΙΣ Ο καταρτιστής, που αναφέρεται στο Τελεσίγραφο... ΕΓΓΡΑΦΗ ΣΤΗΝ Ε.Γ.Α. ΣΤ...

ΟΡΟΙ ΔΟΜΗΣΗΣ ΕΚΤΟΣ ΟΡΙΩΝ ΟΙΚΙΣΜΟΥ Π.Δ. 24.05.1985... Ε.Κ.Κ. 208/Α/3-12/2003

ΑΡΙΘΜΗΤΑ ΚΑΤΑ ΚΑΘΩΝΑ (ΓΙΑ ΠΡΟΪΟΝ ΣΕ ΚΟΙΝΟΧΡΗΣΤΟ ΔΡΟΜΟ) ΕΜΒΛΩ = 4000 Τ.Μ. ΠΡΟΪΟΝ = 25Μ

ΑΡΙΘΜΗΤΑ ΚΑΤΑ ΠΑΡΕΚΚΛΙΣΗ (ΧΩΡΙΣ ΠΡΟΪΟΝ ΣΕ ΔΡΟΜΟ) ΕΜΒΛΩ = 4000 Τ.Μ. ΠΡΟΪΟΝ = 45Μ ΒΑΘΟΣ = 50Μ

ΕΜΒΛΩ = 4000 Τ.Μ. ΠΡΟΪΟΝ = 20Μ ΒΑΘΟΣ = 25Μ

ΕΜΒΛΩ = 2000 Τ.Μ. ΠΡΟΪΟΝ = 20Μ ΒΑΘΟΣ = 10Μ

ΕΜΒΛΩ = 1200 Τ.Μ. ΠΡΟΪΟΝ = 20Μ ΒΑΘΟΣ = 40Μ

ΕΜΒΛΩ = 750 Τ.Μ. ΠΡΟΪΟΝ = 10Μ ΒΑΘΟΣ = 15Μ

ΕΜΒΛΩ = 200 Τ.Μ. ΠΡΟΪΟΝ = 10Μ ΒΑΘΟΣ = 15Μ

ΕΜΒΛΩ = 200 Τ.Μ. ΠΡΟΪΟΝ = 10Μ ΒΑΘΟΣ = 15Μ

ΕΜΒΛΩ = 200 Τ.Μ. ΠΡΟΪΟΝ = 10Μ ΒΑΘΟΣ = 15Μ

ΕΜΒΛΩ = 200 Τ.Μ. ΠΡΟΪΟΝ = 10Μ ΒΑΘΟΣ = 15Μ

ΕΜΒΛΩ = 200 Τ.Μ. ΠΡΟΪΟΝ = 10Μ ΒΑΘΟΣ = 15Μ

ΕΜΒΛΩ = 200 Τ.Μ. ΠΡΟΪΟΝ = 10Μ ΒΑΘΟΣ = 15Μ

ΕΜΒΛΩ = 200 Τ.Μ. ΠΡΟΪΟΝ = 10Μ ΒΑΘΟΣ = 15Μ

ΕΜΒΛΩ = 200 Τ.Μ. ΠΡΟΪΟΝ = 10Μ ΒΑΘΟΣ = 15Μ

ΕΜΒΛΩ = 200 Τ.Μ. ΠΡΟΪΟΝ = 10Μ ΒΑΘΟΣ = 15Μ

ΕΜΒΛΩ = 200 Τ.Μ. ΠΡΟΪΟΝ = 10Μ ΒΑΘΟΣ = 15Μ

ΕΜΒΛΩ = 200 Τ.Μ. ΠΡΟΪΟΝ = 10Μ ΒΑΘΟΣ = 15Μ

ΕΜΒΛΩ = 200 Τ.Μ. ΠΡΟΪΟΝ = 10Μ ΒΑΘΟΣ = 15Μ

ΕΜΒΛΩ = 200 Τ.Μ. ΠΡΟΪΟΝ = 10Μ ΒΑΘΟΣ = 15Μ

ΕΜΒΛΩ = 200 Τ.Μ. ΠΡΟΪΟΝ = 10Μ ΒΑΘΟΣ = 15Μ

ΕΜΒΛΩ = 200 Τ.Μ. ΠΡΟΪΟΝ = 10Μ ΒΑΘΟΣ = 15Μ

ΕΜΒΛΩ = 200 Τ.Μ. ΠΡΟΪΟΝ = 10Μ ΒΑΘΟΣ = 15Μ

ΕΜΒΛΩ = 200 Τ.Μ. ΠΡΟΪΟΝ = 10Μ ΒΑΘΟΣ = 15Μ

ΕΜΒΛΩ = 200 Τ.Μ. ΠΡΟΪΟΝ = 10Μ ΒΑΘΟΣ = 15Μ

ΕΜΒΛΩ = 200 Τ.Μ. ΠΡΟΪΟΝ = 10Μ ΒΑΘΟΣ = 15Μ

ΕΜΒΛΩ = 200 Τ.Μ. ΠΡΟΪΟΝ = 10Μ ΒΑΘΟΣ = 15Μ

ΥΠΟΜΝΗΜΑ ΣΥΜΒΟΛΩΝ

- Ταχυμετρικό σημείο Α 84.23 Κορυφή οικόπεδου Α (Α-Β)=28.00 Β Διάσταση Μανδράτος Συρματοπέγλημα Ανυψολογητό όριο Δρόμος Μεταλλευτικό δένδρο Σδηροαπορροές

Form with fields: ΕΡΓΟΔΟΤΗΣ ΑΓΕΛΑΙΚΗΣ ΚΑΔΗΣ ΓΩΣΗ ΕΡΓΟΥ ΜΟΥΝΤΑ, ΕΚΤΟΣ ΟΡΙΩΝ & ΕΚΤΟΣ ΣΤΡΩΣΗΣ ΟΙΚΙΣΜΟΥ ΣΚΑΛΑΣ, Ν. ΚΕΦΑΛΛΗΝΙΑΣ ΘΕΜΑ ΣΧΕΔΙΟΥ ΤΟΠΟΓΡΑΦΙΚΟ ΔΙΑΓΡΑΜΜΑ ΤΕΧΝΙΚΟ ΓΡΑΦΕΙΟ ΚΟΥΡΚΟΥΜΕΛΗΣ ΒΑΣΙΛΕΙΟΣ ΑΓΡ. ΤΟΠΟΓΡΑΦΟΣ ΜΗΧΑΝΙΚΟΣ ΚΑΝΤΟΥΝΗΣ Γ.Δ. ΑΘΗΝΑ ΤΗΛ. 210 6984733 ΧΡΟΝΟΣ ΣΥΝΤΑΞΗΣ ΑΡΧΙΤΕΚΤΟΝ 2017 ΑΡΙΘΜΟΣ ΣΧΕΔΙΟΥ 11 ΚΛΙΜΑΚΑ 1/500