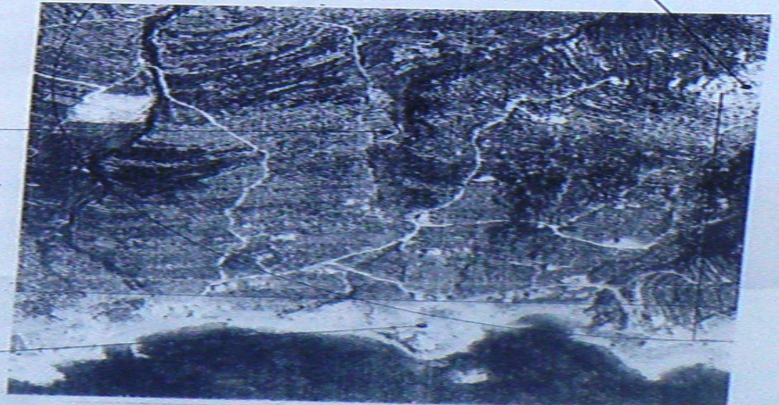


Α/Α	X	Y
1	348516.40	475104.86
2	348522.82	475108.82
3	348527.616	475107.211
4	348531.392	475107.754
5	348538.910	475109.611
6	348541.676	475111.453
7	348544.655	475112.122
8	348547.396	475112.450
9	348549.958	475112.222
10	348551.248	475111.126
11	348552.348	475109.434
12	348553.392	475108.230
13	348554.243	475106.133
14	348555.051	475104.685
15	348556.009	475102.448
16	348556.714	475100.240
17	348557.219	475098.485
18	348558.396	475096.480
19	348559.610	475094.715
20	348560.531	475093.190
21	348561.677	475091.625
22	348563.066	475089.580
23	348564.621	475088.864
24	348566.008	475086.716
25	348567.216	475084.165
26	348567.167	475082.788
27	348562.280	475081.238
28	348568.646	475079.455
29	348541.197	475078.826
30	348571.840	475078.840
31	348584.161	475080.677
32	348582.002	475082.955
33	348582.243	475081.503
34	348524.795	475086.660
35	348571.547	475082.146
36	348519.027	475086.256
37	348516.528	475089.944
38	348516.456	475103.459



ΤΟΠΟΓΡΑΦΙΚΟ ΔΙΑΓΡΑΜΜΑ

ΔΙΑΚΕΤΗ: ΚΥΒΕΛΙΟΥ Κομοτηνή
 ΠΕΡΙ: ΑΓΡΙΑΝΟΣ
 ΔΙΑΔΙΑΤΑΞΗ: ΠΑΥΣΑ
 ΑΡΙΘΜΟΣ: ΔΙΚΤΥΟΥ
 ΝΟΜΟΣ: ΜΕΣΣΑΠΙΑ
 ΚΑΝΟΝΑ: 129

ΜΕΘΟΔΟΣ: ΔΙΟΤΙΜΩΣΗ με οφθαλμική αντανάκλαση και
 εκπόμπη ακτίνων λέιζερ.
 ΤΡΟΠΟΣ: ΕΠΙΒΛΟΥ (οριζόντιο - κλίση) ΔΙΟΤΙΜΩΣΗ

ΕΠΙΒΛΟΥ Οριζόντιο 123, 37.31 - 101.34 /

ΔΙΑΣΤΑΣΗ ΔΙΑΚΕΤΗΣ: 1000.000 ΜΕΤΡΑ
 Το έργο της διακίτησης είναι σύμφωνο με το άρθρο 1.2.3. 37.31 του Κ.Α.Π. 1981
 και με το άρθρο 129 του Κ.Α.Π. 1981.

0 ΔΙΑΚΙΤΗ

ΔΙΟΙΚΗΣΗ ΜΕΣΣΑΠΙΑΣ Ν. 61/77
 Το έργο εκτελείται με τη σύμφωνη γνώμη της Δ.Δ. 37.31 Κομοτηνής στην απόφαση της 12/12/2008 με αριθμό 101/2008.
 Ο ΔΙΟΙΚΗΤΗΣ: ΔΙΟΙΚΗΤΗΣ ΜΕΣΣΑΠΙΑΣ Ν. 61/77

Ο ΑΡΧΙΤΕΚΤΩΝ
 ΕΠΙΧΕΙΡΗΣΙΑΚΟ ΠΡΟΓΡΑΜΜΑ



ΣΑΛΑΜΑΤΙΣ, Ιωάννης, 2008

