

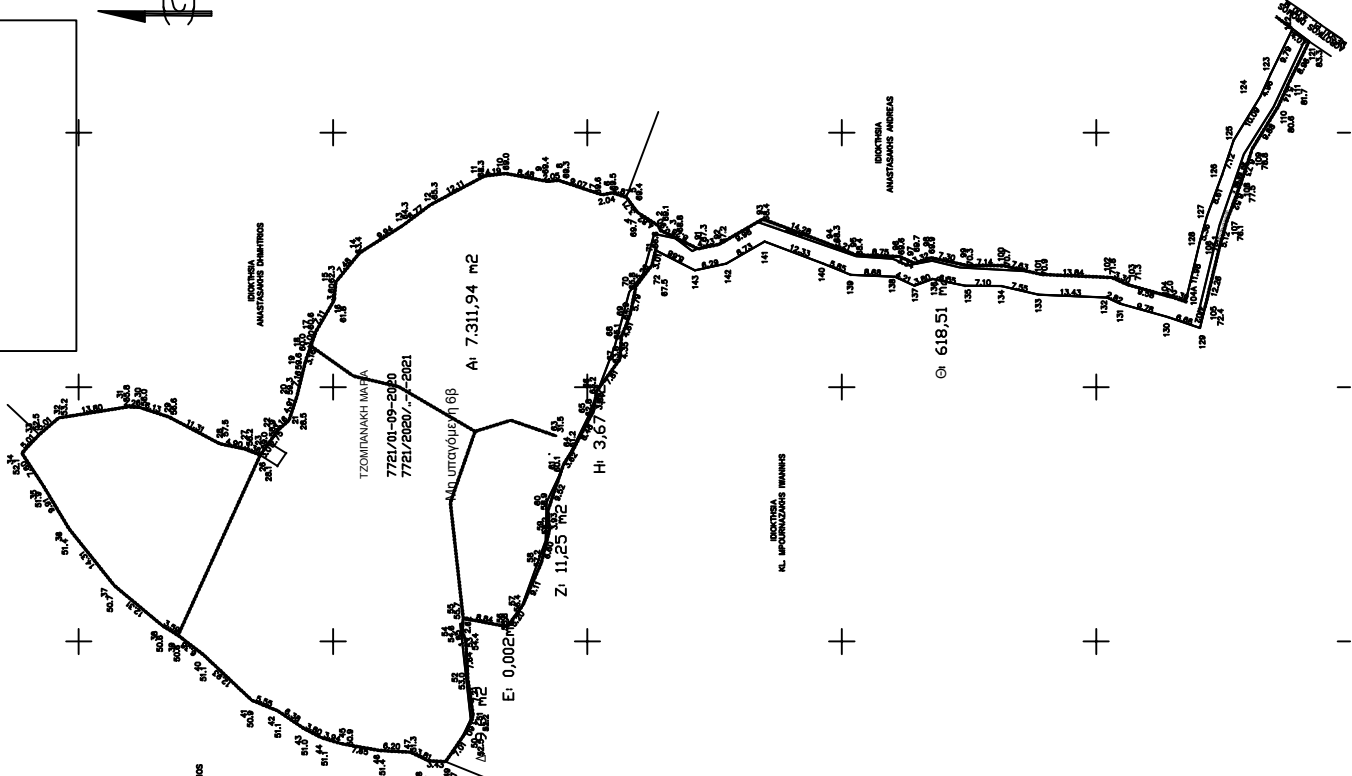
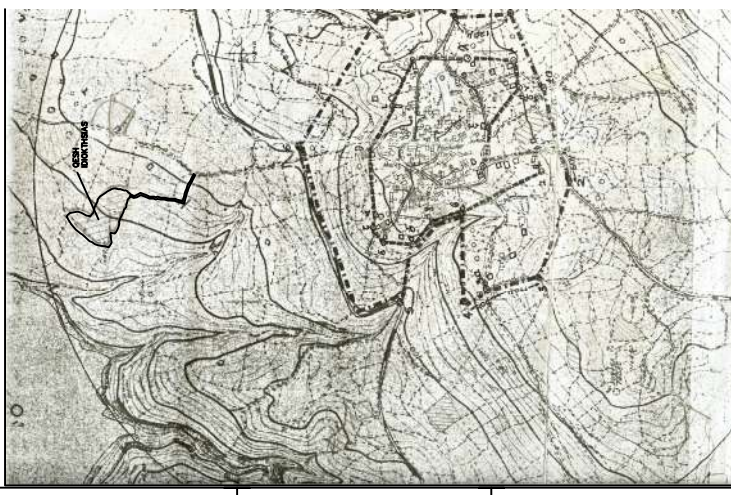
Συντεταγμένες εξαρτημένες από το Εθνικόν Γεωδαιτικόν Σιστημα Ανασφίρι (ΕΤΣΑ 87).

ΕΠΙΧΩΜΑΤΕΡΗΤΗΤΗ ΓΗΡΕΟΤ	Με 1/2 γήρην οριζωντιανήν των κορυφών των	ΜΗΚΟΣ
ΧΡΗΜΕΙΟ	X Y	
121	550317.83	3923608.15
122	550317.83	3923608.15
123	550317.83	3923608.15
124	550317.83	3923608.15
125	550317.83	3923608.15
126	550317.83	3923608.15
127	550317.83	3923608.15
128	550317.83	3923608.15
129	550317.83	3923608.15
130	550317.83	3923608.15
131	550317.83	3923608.15
132	550317.83	3923608.15
133	550317.83	3923608.15
134	550317.83	3923608.15
135	550317.83	3923608.15
136	550317.83	3923608.15
137	550317.83	3923608.15
138	550317.83	3923608.15
139	550317.83	3923608.15
140	550317.83	3923608.15
141	550317.83	3923608.15
142	550317.83	3923608.15
143	550317.83	3923608.15
144	550317.83	3923608.15
145	550317.83	3923608.15
146	550317.83	3923608.15
147	550317.83	3923608.15
148	550317.83	3923608.15
149	550317.83	3923608.15
150	550317.83	3923608.15
151	550317.83	3923608.15
152	550317.83	3923608.15
153	550317.83	3923608.15
154	550317.83	3923608.15
155	550317.83	3923608.15
156	550317.83	3923608.15
157	550317.83	3923608.15
158	550317.83	3923608.15
159	550317.83	3923608.15
160	550317.83	3923608.15
161	550317.83	3923608.15
162	550317.83	3923608.15
163	550317.83	3923608.15
164	550317.83	3923608.15
165	550317.83	3923608.15
166	550317.83	3923608.15
167	550317.83	3923608.15
168	550317.83	3923608.15
169	550317.83	3923608.15
170	550317.83	3923608.15
171	550317.83	3923608.15
172	550317.83	3923608.15
173	550317.83	3923608.15
174	550317.83	3923608.15
175	550317.83	3923608.15
176	550317.83	3923608.15
177	550317.83	3923608.15
178	550317.83	3923608.15
179	550317.83	3923608.15
180	550317.83	3923608.15
181	550317.83	3923608.15
182	550317.83	3923608.15
183	550317.83	3923608.15
184	550317.83	3923608.15
185	550317.83	3923608.15
186	550317.83	3923608.15
187	550317.83	3923608.15
188	550317.83	3923608.15
189	550317.83	3923608.15
190	550317.83	3923608.15
191	550317.83	3923608.15
192	550317.83	3923608.15
193	550317.83	3923608.15
194	550317.83	3923608.15
195	550317.83	3923608.15
196	550317.83	3923608.15
197	550317.83	3923608.15
198	550317.83	3923608.15
199	550317.83	3923608.15
200	550317.83	3923608.15

E = 8040.69 μ

ΟΡΙΟ ΔΟΜΗΣ(ΣΕΚΤΕΣ ΔΙΑΤΑΞΕΙΣ-Ρ.024/5/95/ΤΕΚ2700)
 ΑΡΧΙΤΕΚΤΟΝΙΚΟΙ ΟΡΙΟΙ : 4000 Μ2
 ΣΥΝΤΕΛΕΣΤΗΣ ΔΟΜΗΣΗΣ : 0.20
 ΜΕΓΕΘΟΣ ΟΥΟΣ : 7.50 Μ
 ΑΝΩΤΕΡΟ ΟΡΙΟΝ : 1.20

ΔΗΛΩΣΗ ΜΗΧΑΝΙΚΟΥ (Ν.65/77)
 Η υπογραφή αυτή αποτελεί έκφραση της γνώμης του μηχανικού ότι τα στοιχεία που περιλαμβάνονται στο παρόν τοπογραφικό διάγραμμα προέρχουν από μέτρησις επί του εδάφους με κατάλληλα μέσα και με τη βοήθεια των απαραίτητων μέσων. Ο μηχανικός δεσμεύεται από την ορθότητα των μετρήσεων και των υπολογισμών που περιλαμβάνονται στο παρόν διάγραμμα. Η παρούσα δήλωση ισχύει μόνο για το παρόν διάγραμμα και δεν αποτελεί έκφραση της γνώμης του μηχανικού για το σύνολο της μετρημένης έκτασης. Ο μηχανικός δεσμεύεται από την ορθότητα των μετρήσεων και των υπολογισμών που περιλαμβάνονται στο παρόν διάγραμμα και δεν αποτελεί έκφραση της γνώμης του μηχανικού για το σύνολο της μετρημένης έκτασης.



APOSPASMA CARTH KOIN.KOK. CWRIO KUMAKA 1:500

ΕΡΓΟ	ΜΠΑΚΑΤΣΑΧΗ ΚΑΤΕΡΙΝΑ
ΜΕΛΕΤΗΣ	ΑΓΡΟΝΟΜΟΣ ΤΟΠΟΓΡΑΦΟΣ ΜΗΧΑΝΙΚΟΣ
ΕΚΔΡΑΣΗ	ΤΖΟΜΠΑΝΑΧΗ ΜΑΡΙΑ
ΟΡΘΗ	"ΑΜΜΟΥΤΣΕΣ" ΚΟΙΝ. ΚΟΚ. CWRIO ΔΗΜΟΤΙΚΗ ΕΝΟΧΛΙΤΑ ΒΑΜΟΥ ΔΗΜΟΣ ΑΦΟΚΟΡΩΝΙΟΥ
ΣΧΕΔΙΟ	ΤΟΠΟΓΡΑΦΙΚΟ ΔΙΑΓΡΑΜΜΑ
ΧΡΟΝΟΣ	ΙΟΥΛΙΟΣ 2016
ΥΠΟΜΟΝΗ	ΚΥΜΑΚΑ 1:500
	ΕΡΩΤΑ