

ΣΥΝΤΕΤΑΓΜΕΝΕΣ ΚΟΡΥΦΩΝ ΑΓΡΟΤΕΜΑΧΙΟΥ - ΕΜΒΑΔΟΜΕΤΡΗΣΗ

A/A	ΑΡ. ΣΗΜΕΙΟΥ	X	Y	ΠΗΚΟΙ ΠΛΕΥΡΑΙ
29	64	371679.05	4262949.45	36.18
20	55	371714.89	4262944.50	43.70
19	54	371728.64	4262985.38	31.15
18	53	371759.23	4262991.91	17.90
17	52	371777.05	4262993.68	10.57
16	51	371786.77	4262997.85	20.82
61	126	371807.01	4263003.68	17.90
60	122	371824.88	4263011.83	10.13
59	121	371830.30	4263029.15	17.37
58	120	371832.23	4263051.19	22.14
57	119	371834.42	4263051.19	20.85
56	118	371816.17	4263038.12	12.87
55	117	371814.80	4263050.54	15.51
54	116	371819.04	4263065.46	15.08
53	115	371804.37	4263068.93	12.72
52	114	371793.61	4263062.15	13.28
51	113	371784.38	4263052.60	9.73
50	112	371781.98	4263043.17	13.54
47	111	371776.22	4263030.91	5.49
46	110	371777.53	4263025.58	12.47
45	109	371767.42	4263018.42	29.97
44	108	371737.50	4263021.35	11.75
43	107	371732.21	4263031.85	28.88
42	106	371704.34	4263024.71	19.73
41	105	371684.75	4263026.71	9.16
40	104	371706.26	4263006.76	25.66
39	103	371711.39	4262995.57	12.31
38	102	371704.05	4262989.25	9.70
37	101	371684.65	4263001.87	23.11
36	100	371659.60	4263010.13	27.33
35	99	371650.06	4262988.26	35.43
34	98	371656.75	4262963.73	18.85
33	97	371679.05	4262949.45	

ΕΜΒΑΔΟ = 8501.39 μ²

Συνολικό το δορυφορικό και θεωρητικό κατασκευασμένο διαγράμμα της υπ αριθμ 427/29-1-2007 ΠΟΛΥΣΥΧΩΡΟΠΟΙΗΣΗΣ ΤΗΣ ΥΠΟΚΛΙΣΗΣ ΜΕΣ ΠΙΝΑΚΑΣ ΣΤΗΝ/ΝΩΝ ΟΡΙΩΝ ΤΙΜΗΜΑΤΩΝ ΔΑΣΕΙΟΥ ΧΑΡΑΚΤΗΡΑ
 Τμήμα Ε.Ε. 428.46.14

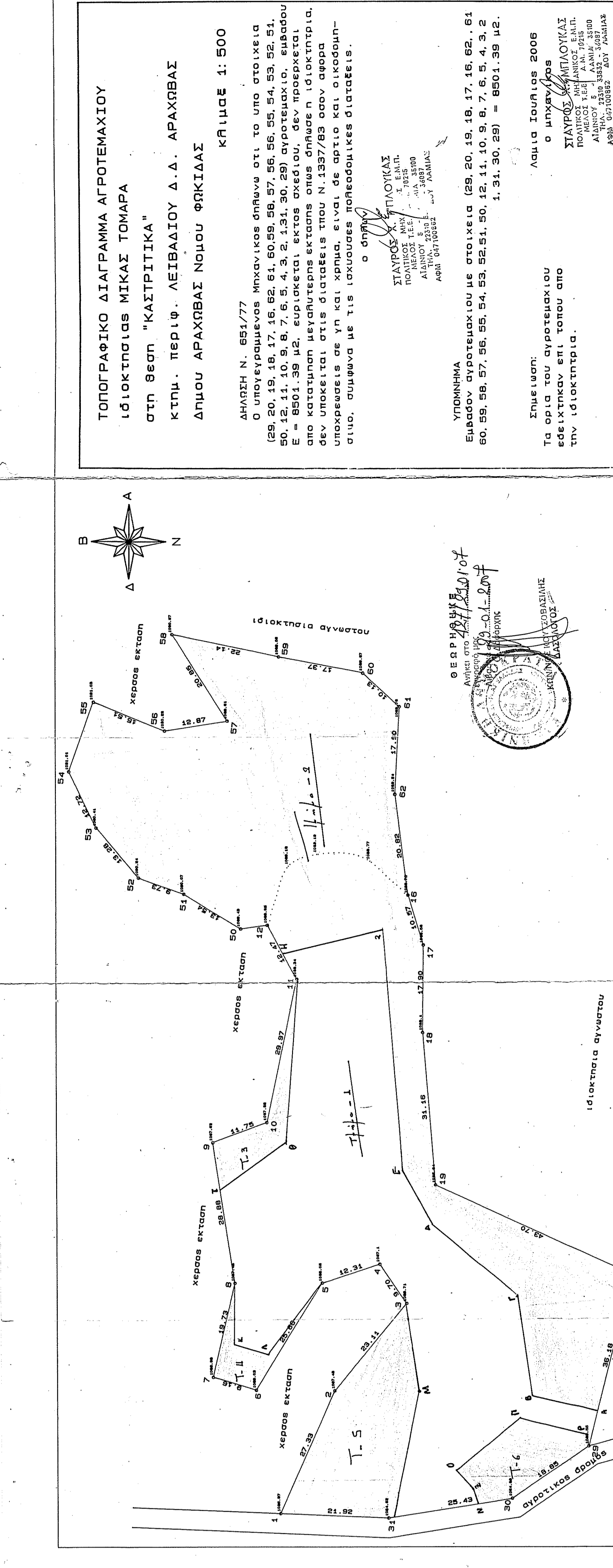
at point X=371723.7 Y=4263022.00
 at point X=371775.5 Y=4263035.38
 at point X=371762.2 Y=4263030.91
 at point X=371781.58 Y=4263044.17
 at point X=371784.38 Y=4263052.60
 at point X=371804.37 Y=4263068.93
 at point X=371819.04 Y=4263065.46
 at point X=371814.80 Y=4263050.54
 at point X=371813.17 Y=4263038.12
 at point X=371824.88 Y=4263029.15
 at point X=371830.30 Y=4263011.83
 at point X=371824.88 Y=4263003.68
 at point X=371807.01 Y=4263002.70
 at point X=371776.22 Y=4262992.63
 at point X=371775.53 Y=4262991.91
 at point X=371759.23 Y=4262985.38
 at point X=371728.64 Y=4262985.38
 at point X=371686.47 Y=4262988.26
 at point X=371684.65 Y=4262979.75
 at point X=371681.70 Y=4262963.73
 at point X=371679.05 Y=4262949.45
 at point X=371664.50 Y=4262929.63
 at point X=371664.50 Y=4262929.63

Τμήμα Ε.Ε. 180.15.14
 at point X=371723.16 Y=4263029.33
 at point X=371728.64 Y=4263031.86
 at point X=371759.23 Y=4263018.42
 at point X=371767.05 Y=4263022.00
 at point X=371781.58 Y=4263017.98
 at point X=371784.38 Y=4263016.88
 at point X=371781.98 Y=4263025.35

Τμήμα Ε.Ε. 183.15.14
 at point X=371706.50 Y=4263006.76
 at point X=371684.75 Y=4263026.71
 at point X=371704.34 Y=4263024.71
 at point X=371691.59 Y=4263023.07
 at point X=371690.54 Y=4263016.03
 at point X=371706.26 Y=4263007.12
 at point X=371706.50 Y=4263006.76

Τμήμα Ε.Ε. 671.13.14
 at point X=371660.38 Y=4262987.03
 at point X=371684.65 Y=4263001.87
 at point X=371704.02 Y=4262989.25
 at point X=371684.69 Y=4262984.66
 at point X=371660.38 Y=4262987.03

Τμήμα Ε.Ε. 255.14.14
 at point X=371644.50 Y=4262970.18
 at point X=371667.70 Y=4262971.44
 at point X=371671.49 Y=4262975.75
 at point X=371681.70 Y=4262959.36
 at point X=371670.05 Y=4262949.45
 at point X=371664.50 Y=4262929.63
 at point X=371644.50 Y=4262929.63



ΤΟΠΟΓΡΑΦΙΚΟ ΔΙΑΓΡΑΜΜΑ ΑΓΡΟΤΕΜΑΧΙΟΥ
ΙΔΙΟΚΤΗΣΙΑΣ ΜΙΚΑΣ ΤΟΜΑΡΑ
 στη θέση "ΚΑΣΤΡΙΤΙΚΑ"
 κτημ. περιφ. ΛΕΙΒΑΔΙΟΥ Δ.Δ. ΑΡΑΧΩΒΑΣ
 Δήμου ΑΡΑΧΩΒΑΣ Νομού ΦΩΚΙΔΑΣ

Κλίμα 1: 500

ΔΗΛΩΣΗ Ν. 651/77
 Ο υπογεγραμμένος Μηχανικός δηλώνω ότι το υπο στοιχεία (29, 20, 19, 18, 17, 16, 62, 61, 60, 59, 58, 57, 56, 55, 54, 53, 52, 51, 50, 12, 11, 10, 9, 8, 7, 6, 5, 4, 3, 2, 1, 31, 30, 29) αγροτεμαχίου, εμβαδού Ε = 8501.39 μ², ευρίσκεται εκτός σχεδίου, δεν προσέρχεται από καταγραφή μεγαλύτερης εκτάσης όπως δηλώσει η ιδιοκτήτρια, δεν υποκειται στις διατάξεις του Ν.1337/83 όσον αφορά υποχρεώσεις σε γη και κρημνισμούς, είναι δε άρτιο και οικοδόμησιμo, σύμφωνα με τις ισχύουσες πολεοδομικές διατάξεις.

Ο ΔΗΜΙΟΣ
 ΣΤΑΥΡΟΣ Χ. ΠΙΠΛΟΥΚΑΣ
 ΠΟΛΥΤΕΧΝΙΚΟ ΜΗΧ. ΣΧ. Ε.Π.Π.
 ΠΟΛΙΤΙΚΟΣ Τ.Ε.Ε.
 ΑΙΩΝΙΟΥ 5
 Τ.ΗΛ. 2230 3353 3 36300
 ΑΡΜ 047100542 ΔΟΥ ΛΑΜΙΑΣ

ΥΠΟΜΗΝΗΜΑ
 Εμβαδόν αγροτεμαχίου με στοιχεία (29, 20, 19, 18, 17, 16, 62, 61, 60, 59, 58, 57, 56, 55, 54, 53, 52, 51, 50, 12, 11, 10, 9, 8, 7, 6, 5, 4, 3, 2, 1, 31, 30, 29) = 8501.39 μ².

Σημείωση:
 Τα όρια του αγροτεμαχίου ου εδρεύτηκαν επί τόπου από την ιδιοκτήτρια.

Λαμία Ιουλίου 2006
 Ο μηχανικός
 ΣΤΑΥΡΟΣ Χ. ΠΙΠΛΟΥΚΑΣ
 ΠΟΛΥΤΕΧΝΙΚΟ ΜΗΧ. ΣΧ. Ε.Π.Π.
 ΠΟΛΙΤΙΚΟΣ Τ.Ε.Ε.
 ΑΙΩΝΙΟΥ 5
 Τ.ΗΛ. 2230 3353 3 36300
 ΑΡΜ 047100542 ΔΟΥ ΛΑΜΙΑΣ

