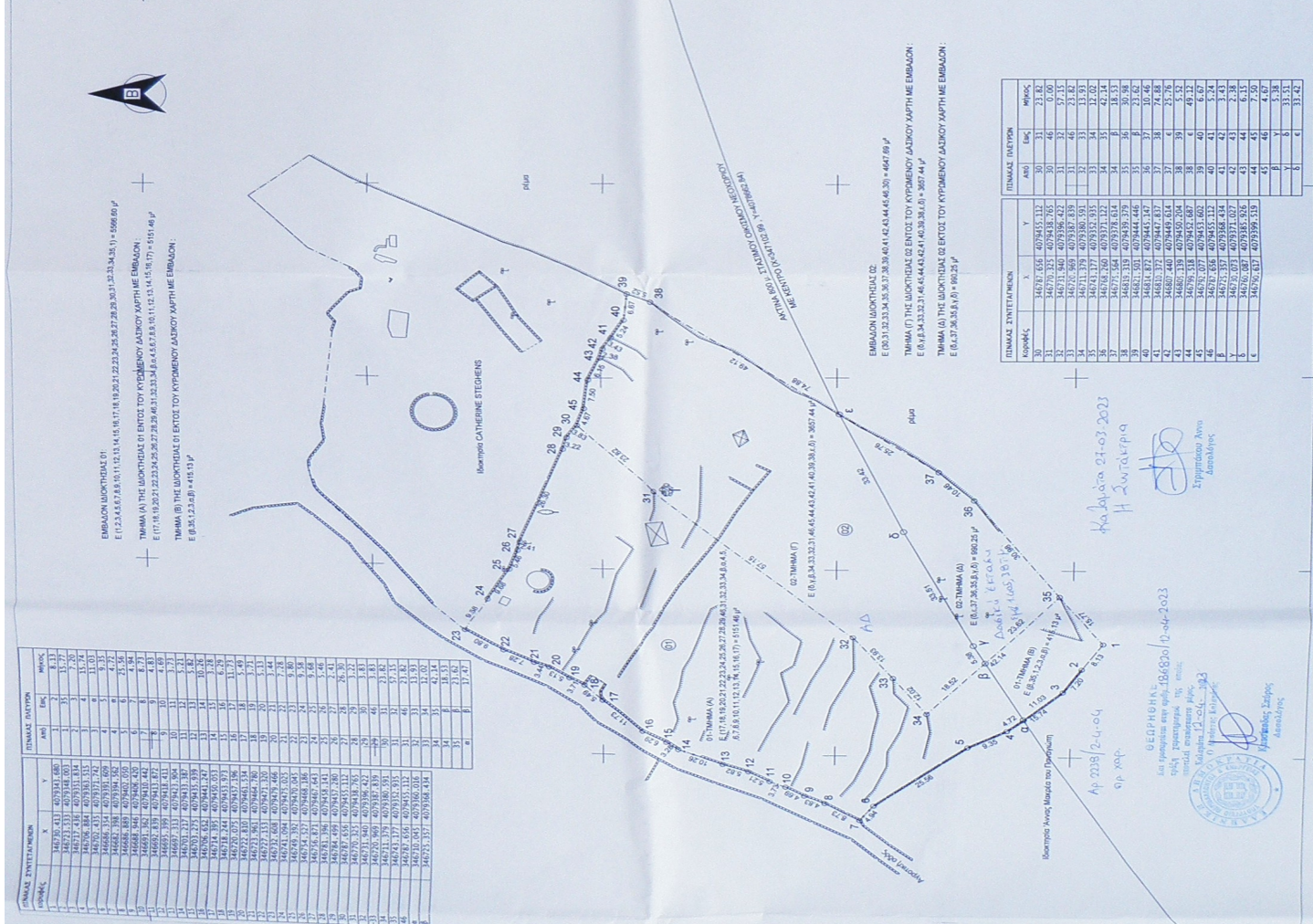




Σύμβολο	Περιγραφή
[Symbol]	Πλάγια οδοί
[Symbol]	Κύρια οδοί
[Symbol]	Πλάγια οδοί
[Symbol]	Κύρια οδοί
[Symbol]	Πλάγια οδοί
[Symbol]	Κύρια οδοί
[Symbol]	Πλάγια οδοί
[Symbol]	Κύρια οδοί
[Symbol]	Πλάγια οδοί
[Symbol]	Κύρια οδοί
[Symbol]	Πλάγια οδοί
[Symbol]	Κύρια οδοί
[Symbol]	Πλάγια οδοί
[Symbol]	Κύρια οδοί
[Symbol]	Πλάγια οδοί
[Symbol]	Κύρια οδοί
[Symbol]	Πλάγια οδοί
[Symbol]	Κύρια οδοί
[Symbol]	Πλάγια οδοί
[Symbol]	Κύρια οδοί
[Symbol]	Πλάγια οδοί
[Symbol]	Κύρια οδοί
[Symbol]	Πλάγια οδοί
[Symbol]	Κύρια οδοί
[Symbol]	Πλάγια οδοί
[Symbol]	Κύρια οδοί



- ΥΠΟΜΝΗΜΑ**
- 1) Το σχέδιο είναι σύμφωνο στο αρχικό σύστημα συντεταγμένων Ε.Γ.Α. 97.
 - 2) Οι διαστάσεις και τα εμβαδά υπολογίστηκαν αναλυτικά με τις συντεταγμένες εσοχών.
 - 3) Η ακρίβεια των μετρήσεων είναι 1:5000 (1:5000).
 - 4) Η όλη μελέτη έγινε σύμφωνα με τον Ν. 2291/2002 (ΦΕΚ 270/2002, 1/5-8/05).
 - 5) Η μελέτη έγινε σύμφωνα με τον Ν. 2291/2002 (ΦΕΚ 270/2002, 1/5-8/05).
 - 6) Η μελέτη έγινε σύμφωνα με τον Ν. 2291/2002 (ΦΕΚ 270/2002, 1/5-8/05).
 - 7) Η μελέτη έγινε σύμφωνα με τον Ν. 2291/2002 (ΦΕΚ 270/2002, 1/5-8/05).
 - 8) Η μελέτη έγινε σύμφωνα με τον Ν. 2291/2002 (ΦΕΚ 270/2002, 1/5-8/05).
 - 9) Η μελέτη έγινε σύμφωνα με τον Ν. 2291/2002 (ΦΕΚ 270/2002, 1/5-8/05).
 - 10) Η μελέτη έγινε σύμφωνα με τον Ν. 2291/2002 (ΦΕΚ 270/2002, 1/5-8/05).
 - 11) Η μελέτη έγινε σύμφωνα με τον Ν. 2291/2002 (ΦΕΚ 270/2002, 1/5-8/05).
 - 12) Η μελέτη έγινε σύμφωνα με τον Ν. 2291/2002 (ΦΕΚ 270/2002, 1/5-8/05).
 - 13) Η μελέτη έγινε σύμφωνα με τον Ν. 2291/2002 (ΦΕΚ 270/2002, 1/5-8/05).
 - 14) Η μελέτη έγινε σύμφωνα με τον Ν. 2291/2002 (ΦΕΚ 270/2002, 1/5-8/05).
 - 15) Η μελέτη έγινε σύμφωνα με τον Ν. 2291/2002 (ΦΕΚ 270/2002, 1/5-8/05).
 - 16) Η μελέτη έγινε σύμφωνα με τον Ν. 2291/2002 (ΦΕΚ 270/2002, 1/5-8/05).
 - 17) Η μελέτη έγινε σύμφωνα με τον Ν. 2291/2002 (ΦΕΚ 270/2002, 1/5-8/05).
 - 18) Η μελέτη έγινε σύμφωνα με τον Ν. 2291/2002 (ΦΕΚ 270/2002, 1/5-8/05).
 - 19) Η μελέτη έγινε σύμφωνα με τον Ν. 2291/2002 (ΦΕΚ 270/2002, 1/5-8/05).
 - 20) Η μελέτη έγινε σύμφωνα με τον Ν. 2291/2002 (ΦΕΚ 270/2002, 1/5-8/05).
 - 21) Η μελέτη έγινε σύμφωνα με τον Ν. 2291/2002 (ΦΕΚ 270/2002, 1/5-8/05).
 - 22) Η μελέτη έγινε σύμφωνα με τον Ν. 2291/2002 (ΦΕΚ 270/2002, 1/5-8/05).
 - 23) Η μελέτη έγινε σύμφωνα με τον Ν. 2291/2002 (ΦΕΚ 270/2002, 1/5-8/05).
 - 24) Η μελέτη έγινε σύμφωνα με τον Ν. 2291/2002 (ΦΕΚ 270/2002, 1/5-8/05).
 - 25) Η μελέτη έγινε σύμφωνα με τον Ν. 2291/2002 (ΦΕΚ 270/2002, 1/5-8/05).
 - 26) Η μελέτη έγινε σύμφωνα με τον Ν. 2291/2002 (ΦΕΚ 270/2002, 1/5-8/05).
 - 27) Η μελέτη έγινε σύμφωνα με τον Ν. 2291/2002 (ΦΕΚ 270/2002, 1/5-8/05).
 - 28) Η μελέτη έγινε σύμφωνα με τον Ν. 2291/2002 (ΦΕΚ 270/2002, 1/5-8/05).
 - 29) Η μελέτη έγινε σύμφωνα με τον Ν. 2291/2002 (ΦΕΚ 270/2002, 1/5-8/05).
 - 30) Η μελέτη έγινε σύμφωνα με τον Ν. 2291/2002 (ΦΕΚ 270/2002, 1/5-8/05).
 - 31) Η μελέτη έγινε σύμφωνα με τον Ν. 2291/2002 (ΦΕΚ 270/2002, 1/5-8/05).
 - 32) Η μελέτη έγινε σύμφωνα με τον Ν. 2291/2002 (ΦΕΚ 270/2002, 1/5-8/05).
 - 33) Η μελέτη έγινε σύμφωνα με τον Ν. 2291/2002 (ΦΕΚ 270/2002, 1/5-8/05).
 - 34) Η μελέτη έγινε σύμφωνα με τον Ν. 2291/2002 (ΦΕΚ 270/2002, 1/5-8/05).
 - 35) Η μελέτη έγινε σύμφωνα με τον Ν. 2291/2002 (ΦΕΚ 270/2002, 1/5-8/05).
 - 36) Η μελέτη έγινε σύμφωνα με τον Ν. 2291/2002 (ΦΕΚ 270/2002, 1/5-8/05).
 - 37) Η μελέτη έγινε σύμφωνα με τον Ν. 2291/2002 (ΦΕΚ 270/2002, 1/5-8/05).
 - 38) Η μελέτη έγινε σύμφωνα με τον Ν. 2291/2002 (ΦΕΚ 270/2002, 1/5-8/05).
 - 39) Η μελέτη έγινε σύμφωνα με τον Ν. 2291/2002 (ΦΕΚ 270/2002, 1/5-8/05).
 - 40) Η μελέτη έγινε σύμφωνα με τον Ν. 2291/2002 (ΦΕΚ 270/2002, 1/5-8/05).
 - 41) Η μελέτη έγινε σύμφωνα με τον Ν. 2291/2002 (ΦΕΚ 270/2002, 1/5-8/05).
 - 42) Η μελέτη έγινε σύμφωνα με τον Ν. 2291/2002 (ΦΕΚ 270/2002, 1/5-8/05).
 - 43) Η μελέτη έγινε σύμφωνα με τον Ν. 2291/2002 (ΦΕΚ 270/2002, 1/5-8/05).
 - 44) Η μελέτη έγινε σύμφωνα με τον Ν. 2291/2002 (ΦΕΚ 270/2002, 1/5-8/05).
 - 45) Η μελέτη έγινε σύμφωνα με τον Ν. 2291/2002 (ΦΕΚ 270/2002, 1/5-8/05).
 - 46) Η μελέτη έγινε σύμφωνα με τον Ν. 2291/2002 (ΦΕΚ 270/2002, 1/5-8/05).

ΓΡΑΦΕΙΟ ΜΕΛΕΤΩΝ
ΝΙΚΗΤΑΣ ΠΑΝΑΓΙΩΤΟΠΟΥΛΟΣ
 Τεχνολογική Μελέτη Ε.Π.Π.
 Αρταίου 127 Κολοκοιτών
 Τηλ: 2721029283 email: niketas@gmpp.com

ΤΟΠΟΓΡΑΦΙΚΟ ΔΙΑΓΡΑΜΜΑ

ΕΡΓΟΣΤΑΣΙΑ
ΡΑΪΔΑ FORNEY

Περίοδος: ΠΕΛΟΠΟΝΝΗΣΟΥ
 Περιφέρεια: Εύβοια - ΜΕΣΣΗΝΙΑΣ
 Δήμος: ΔΑΤΙΚΗΣ ΜΑΝΗΣ
 Δήμ. Ενότητα: ΛΕΥΚΟΥΡΙ
 Τοπ. Κοινότητα: ΜΕΛΟΧΩΡΙΟΥ
 Οδοί: ΤΟΜΑΤΑ*

ΗΜΕΡΟΜΗΝΙΑ
 ΦΕΒΡΟΥΑΡΙΟΣ 2018

ΚΙΛΩΜΑ 1 : 500

ΣΥΝΤΑΞΗ

ΝΙΚΗΤΑΣ ΠΑΝΑΓΙΩΤΟΠΟΥΛΟΣ
 ΤΟΠΟΓΡΑΦΟΣ
 ΜΕΛΟΣ Τ.Ε.Ε. Π. ΜΗΤΣΩΝ
 ΑΠΟΤΥΠΩΣΗ ΤΩΝ ΚΑΜΑΤΩΝ
 ΠΗΛ. ΣΤΑΜΑΤΗΣ Ε. ΠΑΠΑΝΙΚΟΛΑΟΥ
 ΤΗΛ. ΣΤΑΜΑΤΗΣ Ε. ΠΑΠΑΝΙΚΟΛΑΟΥ
 Α.Σ.Μ. ΣΤΑΜΑΤΗΣ Ε. ΠΑΠΑΝΙΚΟΛΑΟΥ

ΔΙΑΚΗ ΔΕΛΤΙΟΝ (Ν. 4022/2011)
 Η παρούσα Διακήρυξη αφορά την προκήρυξη κατασκευής κτιριακών εγκαταστάσεων για την παροχή υπηρεσιών στον τομέα της υγείας και της κοινωνικής προστασίας.

ΠΡΟΚΛΗΤΙΚΑ ΕΝΔΕΙΧΝΟΜΕΝΑ
 1) ΚΑΤΑΣΤΑΣΗ ΤΩΝ ΜΕΛΕΤΩΝ
 2) ΟΡΟΙ ΔΙΑΚΗΡΥΞΗΣ
 3) ΟΡΟΙ ΔΙΑΚΗΡΥΞΗΣ
 4) ΟΡΟΙ ΔΙΑΚΗΡΥΞΗΣ
 5) ΟΡΟΙ ΔΙΑΚΗΡΥΞΗΣ

ΟΡΟΙ ΔΙΑΚΗΡΥΞΗΣ
 1) ΟΡΟΙ ΔΙΑΚΗΡΥΞΗΣ
 2) ΟΡΟΙ ΔΙΑΚΗΡΥΞΗΣ
 3) ΟΡΟΙ ΔΙΑΚΗΡΥΞΗΣ
 4) ΟΡΟΙ ΔΙΑΚΗΡΥΞΗΣ
 5) ΟΡΟΙ ΔΙΑΚΗΡΥΞΗΣ

ΟΡΟΙ ΔΙΑΚΗΡΥΞΗΣ
 1) ΟΡΟΙ ΔΙΑΚΗΡΥΞΗΣ
 2) ΟΡΟΙ ΔΙΑΚΗΡΥΞΗΣ
 3) ΟΡΟΙ ΔΙΑΚΗΡΥΞΗΣ
 4) ΟΡΟΙ ΔΙΑΚΗΡΥΞΗΣ
 5) ΟΡΟΙ ΔΙΑΚΗΡΥΞΗΣ