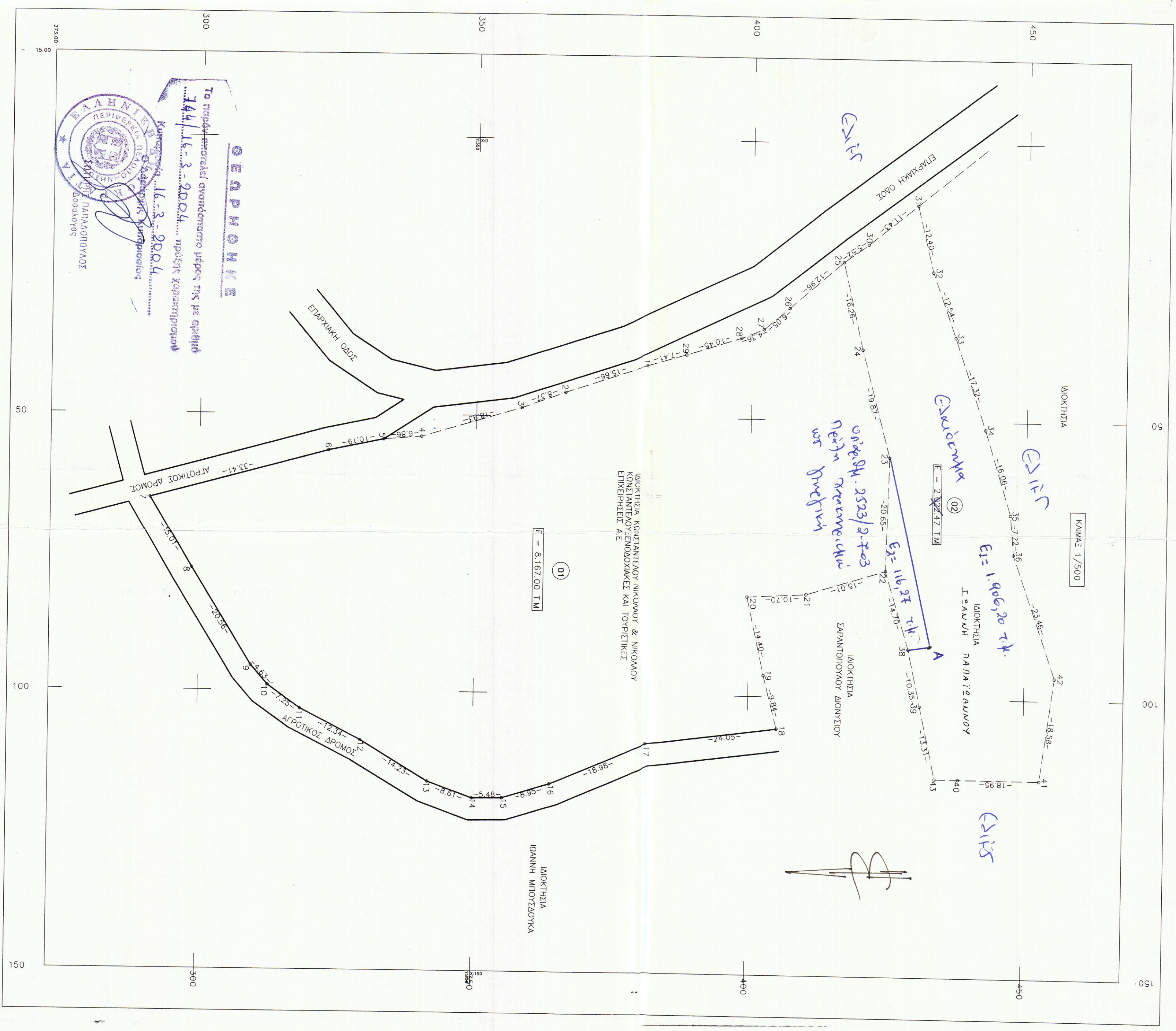
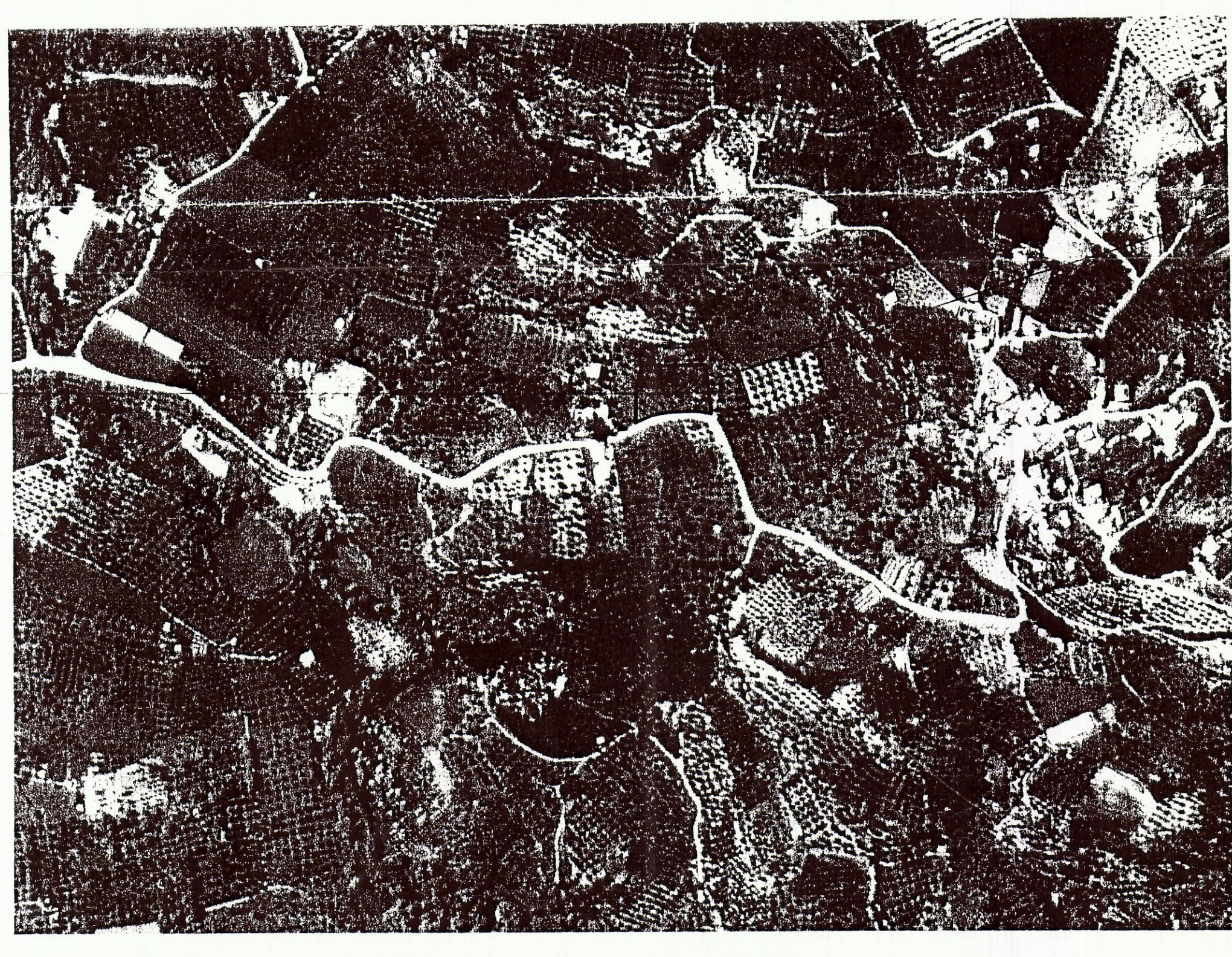


ΕΠΙΣΤΗΜΟΝΙΚΟ ΠΡΟΓΡΑΜΜΑ ΔΕΛΤΑ ΕΡΓΟΥ



ΟΕΡΡΟΝΗΜΕ
 Το τεχνικό έργο εκτελείται σύμφωνα με τις προϋποθέσεις
 της μετρώσεως 144/16-3-2004, της μετρώσεως 16-3-2004
 και της μετρώσεως 16-3-2004.
 Ο Αρχιτέκτονας Μηχανικός
 Ντίνις Χριστοφορός



ΜΟΝΟΤΗΛΙΑ ΚΑΤΑΣΤΑΣΙΑΣ ΝΙΚΟΛΑΟΥ & ΝΙΚΟΛΑΟΥ
 ΕΠΙΧΕΙΡΗΣΕΩΣ Α.Ε.

ΙΩΑΝΝΗ ΜΠΟΥΣΙΩΝΑ

ΥΠΟΜΝΗΜΑ

Στάθμη στην οδό S, και οριοκλίση τα σημεία G1 (Παλακοκώπο))
 G1 (Αν Νικόλαος) και G1 () G1 () με
 οριζόντιο μήκος σε ΕΤΣΑ 87 τις αντιστοιχίες της S: X = 292427.270
 Y = 4097864.174
 Δεν κτηρούνται τεύχη για την εκτέλεση του έργου με το πρόγραμμα
 ΑΡΧΟΔΟΣΗ, διότι ορίζεται ότι δεν ενοικιάζεται σε εμπόριο κτίριο.
 Οι αντιστοιχίες στις κορυφές του εργοταξίου είναι:

1. X = 292308.018	Ψ = 4097490.977	20. X = 292301.775	Ψ = 4097441.345
2. X = 292306.348	Ψ = 4097515.546	37. X = 292261.735	Ψ = 4097464.122
3. X = 292305.230	Ψ = 4097515.846	38. X = 292248.726	Ψ = 4097463.997
4. X = 292303.787	Ψ = 4097542.721	39. X = 292238.375	Ψ = 4097463.530
5. X = 292304.672	Ψ = 4097546.521	40. X = 292224.162	Ψ = 4097459.292
6. X = 292304.715	Ψ = 4097559.713	41. X = 292221.026	Ψ = 4097444.923
7. X = 292302.865	Ψ = 4097595.078	42. X = 292238.502	Ψ = 4097438.593
8. X = 292298.665	Ψ = 4097588.206		
9. X = 292299.521	Ψ = 4097581.236		
10. X = 292299.521	Ψ = 4097581.236		
11. X = 292299.521	Ψ = 4097581.236		
12. X = 292299.521	Ψ = 4097581.236		
13. X = 292299.521	Ψ = 4097581.236		
14. X = 292299.521	Ψ = 4097581.236		
15. X = 292299.521	Ψ = 4097581.236		
16. X = 292299.521	Ψ = 4097581.236		
17. X = 292299.521	Ψ = 4097581.236		
18. X = 292299.521	Ψ = 4097581.236		
19. X = 292299.521	Ψ = 4097581.236		
20. X = 292299.521	Ψ = 4097581.236		
21. X = 292299.521	Ψ = 4097581.236		
22. X = 292299.521	Ψ = 4097581.236		
23. X = 292299.521	Ψ = 4097581.236		
24. X = 292299.521	Ψ = 4097581.236		
25. X = 292299.521	Ψ = 4097581.236		
26. X = 292299.521	Ψ = 4097581.236		
27. X = 292299.521	Ψ = 4097581.236		
28. X = 292299.521	Ψ = 4097581.236		
29. X = 292299.521	Ψ = 4097581.236		
30. X = 292299.521	Ψ = 4097581.236		
31. X = 292299.521	Ψ = 4097581.236		
32. X = 292299.521	Ψ = 4097581.236		
33. X = 292299.521	Ψ = 4097581.236		
34. X = 292299.521	Ψ = 4097581.236		
35. X = 292299.521	Ψ = 4097581.236		

Εμβαδά αλειόμενων (0,2)
 Ε 30,31 Δ 2,30 = 2022,77 μ²
 Διάρθρωση μισοειρήνης οριζών
 Ο υποορθόδοξος έδαφος
 Παναγιώτου ή ύψους των αλειόμενων
 να δατείται στο έδαφος δίκλων
 οι τα οποία να τρω υδατοπηγή
 ο' αίτιο είναι οριζών
 Δι' αίτιο

Δι' αίτιο

Φ. X (ΠΥΛΟΣ) 72542

ΤΕΧΝΙΚΟ ΠΡΑΦΕΙΟ

ΜΕΛΕΤΩΝ - ΕΠΙΒΕΒΕΣΕΩΝ - ΚΑΤΑΣΚΕΥΩΝ

ΝΤΙΝΙΩΤΗΣ ΧΡΙΣΤΟΦΟΡΟΣ

Πολιτικός Μηχανικός

ΦΙΛΙΑΤΡΑ Μεσογείας

τηλ. 0761-92692

ΛΙΔΙΚΤΗΣ : ΙΩΑΝΝΗΣ ΠΑΠΑΪΩΑΝΝΟΥ

ΕΡΓΟ : ΠΡΑΞΗ ΧΑΡΑΚΤΗΡΙΣΜΟΥ ΣΥΜΦΩΝΑ Α
 ΜΕ ΤΟ ΑΡΘΡΟ 14 ΤΟΥ Ν 998/79

ΘΕΣΗ ΕΡΓΟΥ : ΛΑΚΕΣ ΤΡΑΓΑΝΑΣ

ΜΕΛΕΤΗΤΗΣ : ΧΡΙΣΤΟΦΟΡΟΣ ΝΤΙΝΙΩΤΗΣ

ΘΕΜΑ ΣΧΕΔΙΟΥ : ΤΟΠΟΓΡΑΦΙΚΟ ΔΙΑΓΡΑΜΜΑ

ΠΕΡΙΟΔΟΣ ΕΚΠΟΝΗΣΗΣ ΜΕΛΕΤΗΣ : ΙΟΥΝΙΟΣ '03

ΑΡ. ΣΧ. ΚΑΙΜ.

Ο ΜΗΧΑΝΙΚΟΣ

ΧΡΙΣΤΟΦΟΡΟΣ Α. ΝΤΙΝΙΩΤΗΣ
 ΔΙΠΛΩΜΑΤΗΡΗΣ ΜΗΧΑΝΙΚΟΣ
 ΑΡΧΙΤΕΚΤΟΝΟΣ ΚΑΙ ΤΕΧΝΟΛΟΓΟΣ
 ΠΛΗΡΗΣ ΕΞΟΥΣΙΑΣ ΚΑΤΑΣΚΕΥΩΝ
 ΑΔ. Α. Ε. 158/831 - ΑΔ. Α. Ε. 158/832