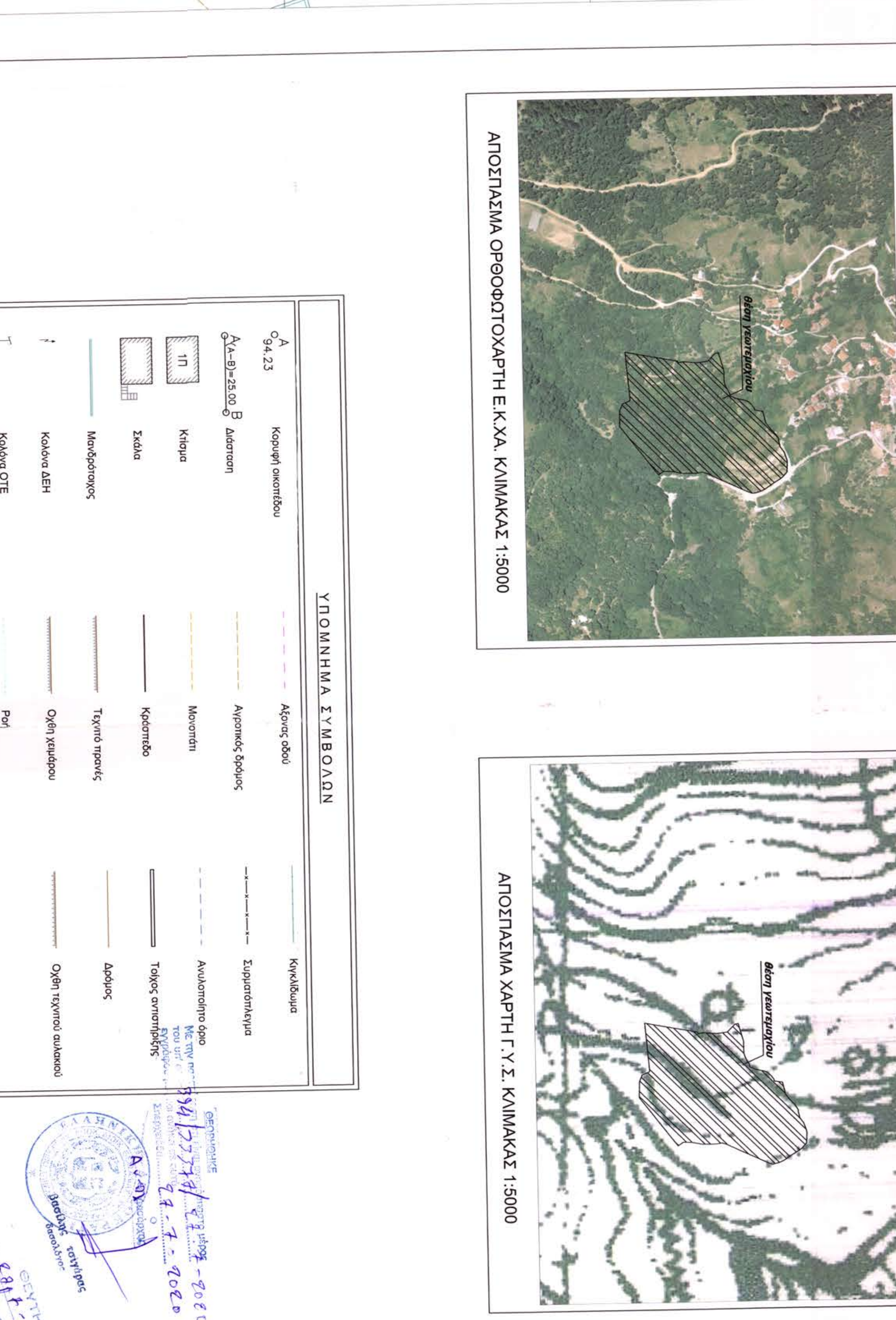
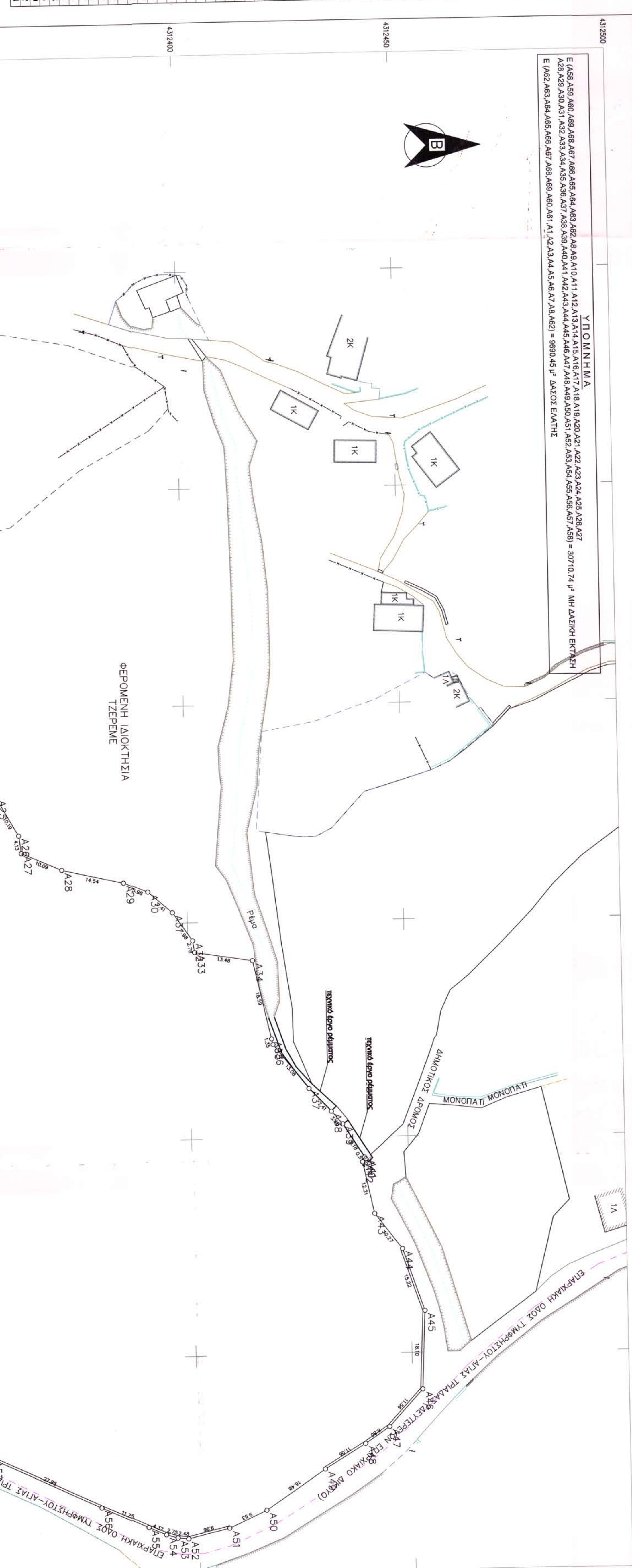
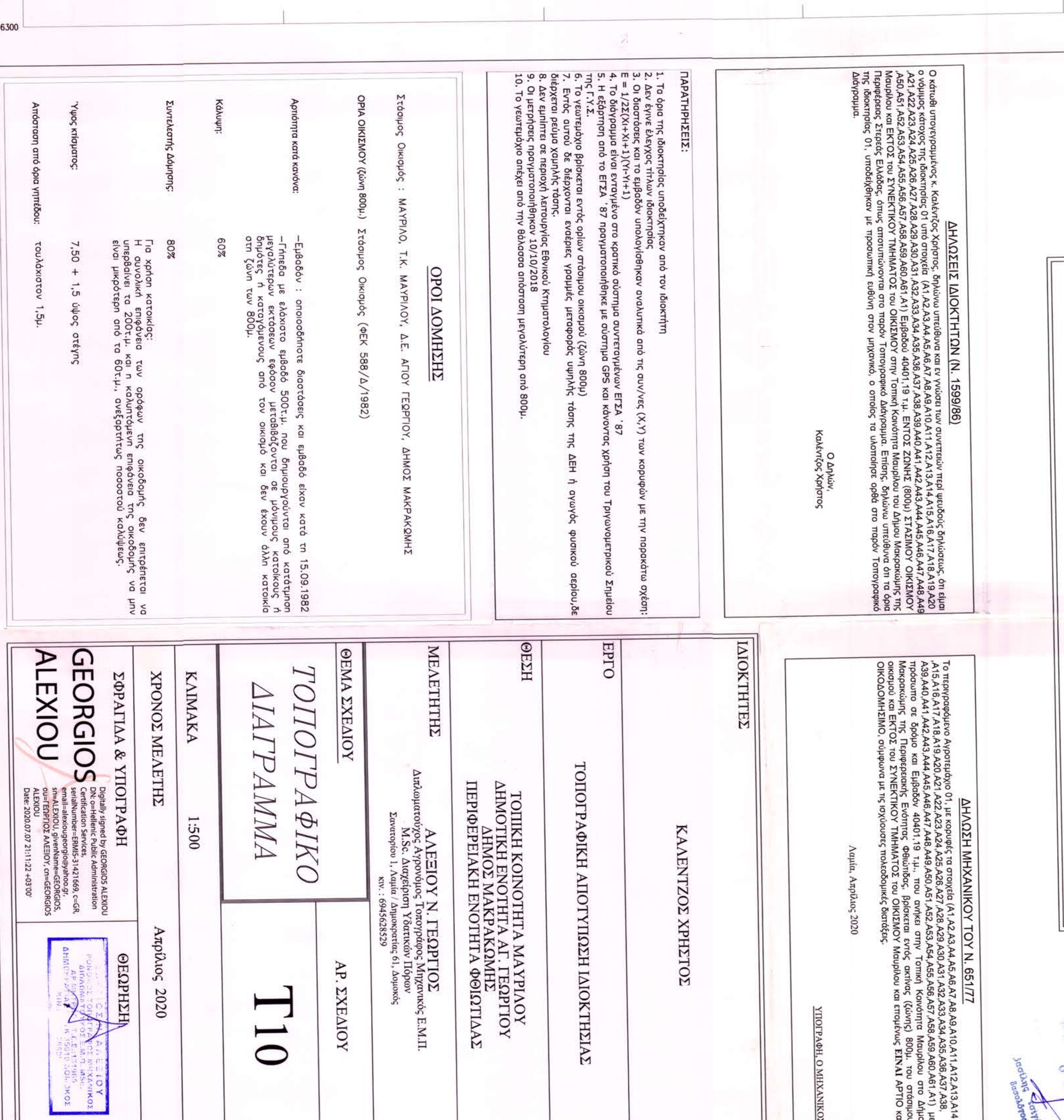
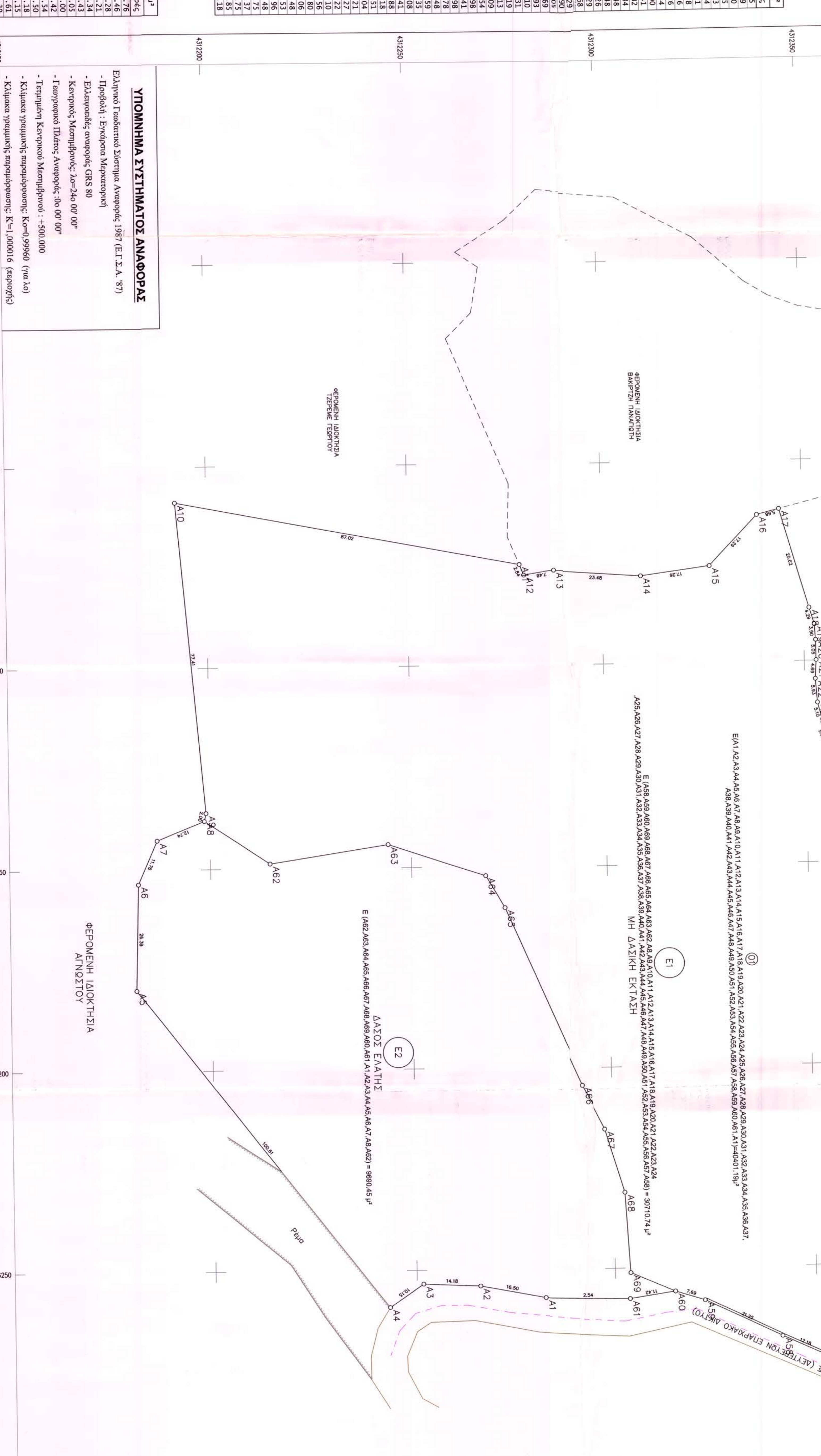


Μετρώμετ. (ΕΠΙΜΕΤΡΗΣΗ ΕΚΤΑΣΗ)	Ε= 4000,19 μ²		
Σημείο	X	Y	Μετρώμετ.
A1	316297,04	431232,01	16,50
A2	316253,39	431231,62	10,15
A3	316199,13	431224,26	100,61
A4	316219,90	431218,29	166,29
A5	316242,77	431218,74	12,74
A6	316137,99	431238,55	2,00
A7	316138,04	431239,28	87,02
A8	316073,06	431277,79	2,84
A9	316077,68	431278,87	7,48
A10	316078,19	431269,66	17,28
A11	316078,01	431276,78	1,29
A12	316063,58	431238,80	25,68
A13	316078,19	431269,66	17,28
A14	316078,01	431276,78	1,29
A15	316063,58	431238,80	25,68
A16	316068,80	431251,38	4,29
A17	316068,80	431251,38	4,29
A18	316068,80	431251,38	4,29
A19	316068,80	431251,38	4,29
A20	316068,80	431251,38	4,29
A21	316068,80	431251,38	4,29
A22	316068,80	431251,38	4,29
A23	316068,80	431251,38	4,29
A24	316068,80	431251,38	4,29
A25	316068,80	431251,38	4,29
A26	316068,80	431251,38	4,29
A27	316068,80	431251,38	4,29
A28	316068,80	431251,38	4,29
A29	316068,80	431251,38	4,29
A30	316068,80	431251,38	4,29
A31	316068,80	431251,38	4,29
A32	316068,80	431251,38	4,29
A33	316068,80	431251,38	4,29
A34	316068,80	431251,38	4,29
A35	316068,80	431251,38	4,29
A36	316068,80	431251,38	4,29
A37	316068,80	431251,38	4,29
A38	316068,80	431251,38	4,29
A39	316068,80	431251,38	4,29
A40	316068,80	431251,38	4,29
A41	316068,80	431251,38	4,29
A42	316068,80	431251,38	4,29
A43	316068,80	431251,38	4,29
A44	316068,80	431251,38	4,29
A45	316068,80	431251,38	4,29
A46	316068,80	431251,38	4,29
A47	316068,80	431251,38	4,29
A48	316068,80	431251,38	4,29
A49	316068,80	431251,38	4,29
A50	316068,80	431251,38	4,29
A51	316068,80	431251,38	4,29
A52	316068,80	431251,38	4,29
A53	316068,80	431251,38	4,29
A54	316068,80	431251,38	4,29
A55	316068,80	431251,38	4,29
A56	316068,80	431251,38	4,29
A57	316068,80	431251,38	4,29
A58	316068,80	431251,38	4,29
A59	316068,80	431251,38	4,29
A60	316068,80	431251,38	4,29



Μετρώμετ. (ΕΠΙΜΕΤΡΗΣΗ ΕΚΤΑΣΗ)	Ε= 3070,74 μ²		
Σημείο	X	Y	Μετρώμετ.
A1	316297,04	431232,01	21,25
A2	316253,39	431231,62	7,69
A3	316199,13	431224,26	12,00
A4	316219,90	431218,29	16,43
A5	316242,77	431218,74	12,31
A6	316137,99	431238,55	48,26
A7	316138,04	431239,28	25,46
A8	316073,06	431277,79	29,76
A9	316077,68	431278,87	2,00
A10	316078,19	431269,66	17,28
A11	316078,01	431276,78	1,29
A12	316063,58	431238,80	25,68
A13	316078,19	431269,66	17,28
A14	316078,01	431276,78	1,29
A15	316063,58	431238,80	25,68
A16	316068,80	431251,38	4,29
A17	316068,80	431251,38	4,29
A18	316068,80	431251,38	4,29
A19	316068,80	431251,38	4,29
A20	316068,80	431251,38	4,29
A21	316068,80	431251,38	4,29
A22	316068,80	431251,38	4,29
A23	316068,80	431251,38	4,29
A24	316068,80	431251,38	4,29
A25	316068,80	431251,38	4,29
A26	316068,80	431251,38	4,29
A27	316068,80	431251,38	4,29
A28	316068,80	431251,38	4,29
A29	316068,80	431251,38	4,29
A30	316068,80	431251,38	4,29
A31	316068,80	431251,38	4,29
A32	316068,80	431251,38	4,29
A33	316068,80	431251,38	4,29
A34	316068,80	431251,38	4,29
A35	316068,80	431251,38	4,29
A36	316068,80	431251,38	4,29
A37	316068,80	431251,38	4,29
A38	316068,80	431251,38	4,29
A39	316068,80	431251,38	4,29
A40	316068,80	431251,38	4,29
A41	316068,80	431251,38	4,29
A42	316068,80	431251,38	4,29
A43	316068,80	431251,38	4,29
A44	316068,80	431251,38	4,29
A45	316068,80	431251,38	4,29
A46	316068,80	431251,38	4,29
A47	316068,80	431251,38	4,29
A48	316068,80	431251,38	4,29
A49	316068,80	431251,38	4,29
A50	316068,80	431251,38	4,29
A51	316068,80	431251,38	4,29
A52	316068,80	431251,38	4,29
A53	316068,80	431251,38	4,29
A54	316068,80	431251,38	4,29
A55	316068,80	431251,38	4,29
A56	316068,80	431251,38	4,29
A57	316068,80	431251,38	4,29
A58	316068,80	431251,38	4,29
A59	316068,80	431251,38	4,29
A60	316068,80	431251,38	4,29



Μετρώμετ. (ΕΠΙΜΕΤΡΗΣΗ ΕΚΤΑΣΗ)	Ε= 9880,45 μ²		
Σημείο	X	Y	Μετρώμετ.
A62	316148,71	431224,71	29,76
A63	316152,20	431226,38	9,28
A64	316160,19	431223,09	48,21
A65	316204,51	431228,21	16,43
A66	316231,11	431202,74	20,05
A67	316251,13	431203,42	12,00
A68	316257,04	431228,01	16,50
A69	316257,51	431203,54	21,54
A70	316259,13	431223,26	100,61
A71	316259,13	431223,26	100,61
A72	316259,13	431223,26	100,61
A73	316259,13	431223,26	100,61
A74	316259,13	431223,26	100,61
A75	316259,13	431223,26	100,61
A76	316259,13	431223,26	100,61
A77	316259,13	431223,26	100,61
A78	316259,13	431223,26	100,61
A79	316259,13	431223,26	100,61
A80	316259,13	431223,26	100,61
A81	316259,13	431223,26	100,61
A82	316259,13	431223,26	100,61
A83	316259,13	431223,26	100,61
A84	316259,13	431223,26	100,61
A85	316259,13	431223,26	100,61
A86	316259,13	431223,26	100,61
A87	316259,13	431223,26	100,61
A88	316259,13	431223,26	100,61
A89	316259,13	431223,26	100,61
A90	316259,13	431223,26	100,61
A91	316259,13	431223,26	100,61
A92	316259,13	431223,26	100,61
A93	316259,13	431223,26	100,61
A94	316259,13	431223,26	100,61
A95	316259,13	431223,26	100,61
A96	316259,13	431223,26	100,61
A97	316259,13	431223,26	100,61
A98	316259,13	431223,26	100,61
A99	316259,13	431223,26	100,61
A100	316259,13	431223,26	100,61

ΥΠΟΜΗΝΙΑ ΣΥΤΗΜΑΤΟΣ ΑΝΑΦΟΡΑΣ

Επιμετρώμετα Γενικών Στοιχείων Αναφοράς: 1987 (Ε.Γ.Σ.Α. 87)

- Πληροφορίες: Εργαστήριο Μετρήσεων
- Εξοπλισμός: σταθμός GPS 80
- Κορυφαίο Μεταλλικό: Α=240,00' 00"
- Τελεφεσίφωνα: Α=240,00' 00"
- Τελεφεσίφωνα Κορυφαίο Μεταλλικό: +150,000
- Κλίμακα γλωσσικού σχεδιασμού: Κ=1/9990 (πύλο)
- Κλίμακα γλωσσικού σχεδιασμού: Κ=1/10000 (επιπέδου)